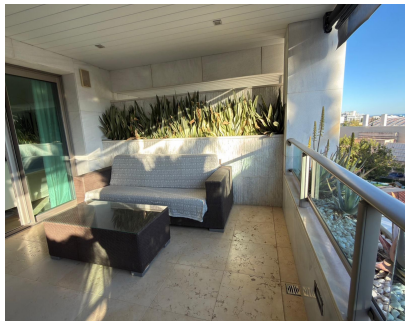


Alquiler Larga - Apartamento - Marbella
4.370€ / Mes

www.mibgroup.es
+34 662 58 96 58
info@mibgroup.es



Ref.-ID: MIBGR5354518

Marbella

Apartamento



3



3



168 m2

Elegante y luminoso apartamento en alquiler en Marbella, ubicado junto a la prestigiosa Milla de Oro, en una tranquila urbanización cercana al Palacio de Congresos, a tan solo 10 minutos caminando de la playa de La Fontanilla y a 15 minutos del casco histórico de la ciudad. La vivienda cuenta con 168 m² construidos (134 m² útiles) y se sitúa en una tercera planta exterior con ascensor, ofreciendo amplitud, confort y excelente luminosidad gracias a su orientación este-oeste. Dispone de 3 dormitorios y 3 baños, lo que la convierte en una opción ideal para familias o para compartir. El apartamento destaca por su diseño cuidado y su excelente estado, presentándose completamente amueblado con mobiliario y enseres de alta calidad, listo para entrar a vivir. El amplio salón se conecta con una agradable terraza, perfecta para disfrutar del clima mediterráneo, mientras que la cocina está totalmente equipada para el día a día. Entre sus prestaciones incluye aire acondicionado, calefacción central, armarios empotrados y trastero, garantizando comodidad durante todo el año. Además, cuenta con plaza de garaje incluida en el precio. La urbanización ofrece piscina y gimnasio comunitario, así como zonas ajardinadas, creando un entorno tranquilo y exclusivo. La vivienda es apta para un máximo de 6 personas, admite niños y mascotas, y dispone de acceso adaptado para personas con movilidad reducida. Una excelente oportunidad para disfrutar de un apartamento de lujo en alquiler en Marbella, combinando ubicación privilegiada, amplitud y calidad de vida.

Posición

- ✓ Ciudad
- ✓ Área Comercial
- ✓ Lado de la Playa
- ✓ Puerto
- ✓ Cerca de Puerto
- ✓ Cerca del Mar
- ✓ Cerca de Ciudad
- ✓ Marina
- ✓ Cerca de Marina
- ✓ Urbanización

Orientación

- ✓ Este
- ✓ Oeste

Estado

- ✓ Excelente

Piscina

- ✓ Comunitaria

Climatización

- ✓ Aire Acondicionado
- ✓ Calefacción Central.

Vistas

- ✓ Jardín
- ✓ Piscina

Características

- ✓ Terraza Cubierta
- ✓ Ascensor
- ✓ Armarios Empotrados
- ✓ Gimnasio
- ✓ Acceso para personas con movilidad reducida

Muebles

- ✓ Amueblada

Cocina

- ✓ Equipada

Jardín

- ✓ Comunitario

Seguridad

- ✓ Recinto Cerrado

Aparcamiento

- ✓ Garaje

Servicios Públicos

- ✓ Electricidad
- ✓ Agua Potable
- ✓ Teléfono

Categoría

- ✓ Inversion
- ✓ Lujo