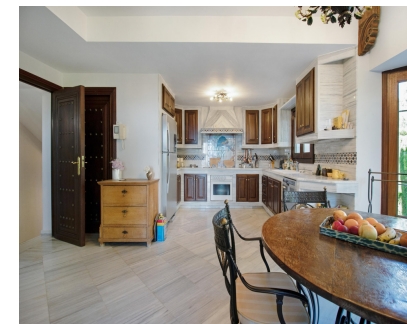


Alquiler Larga - Casa - Sierra Blanca
18.000€ / Mes

www.mibgroup.es
+34 662 58 96 58
info@mibgroup.es



Ref.-ID: MIBGR5356054

Sierra Blanca

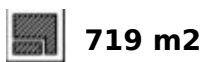
Casa



6



6



719 m2



2032 m2

Lujosa y exclusiva villa de estilo clásico mediterráneo, sustancial y elegante ubicada en la prestigiosa comunidad residencial de Sierra Blanca. Excepcionales vistas desde las 5 terrazas y el jardín al mar (sur) y la montaña de La Concha desde la parte trasera (norte). Parcela: 2.032m2 Construido: 992 m2 (catastral) Construido: 719m2 (Nota Simples) Año de construcción: 1998 5 dormitorios con baños en suite + Apartamento de 1 dormitorio CON ACCESO independiente, y 1 baño de invitados en la planta principal. Espectacular jardín orientación sur con hermosa piscina con cascada e impresionantes vistas al mar. En la majestuosa entrada principal, encontrarás una Fuente antigua rodeada de árboles frutales y tropicales, el garaje subterráneo cuenta con varias plazas de garaje. Diseñado con un estilo mediterráneo clásico, la villa ofrece una imponente puerta de entrada antigua al hermoso patio trasero. La entrada principal de la casa está compuesta por una segunda puerta de entrada antigua con capitel de piedra de estilo romano. Al entrar a la casa se abre una vista hacia el impresionante hall de entrada con techo alto y escalera al segundo piso. Planta baja - 1er piso: Siguiendo el hall de entrada, esta planta está dominada por una sala de estar muy elegante y espaciosa con chimenea antigua y grandes puertas corredizas de vidrio que se abren a una fantástica terraza cubierta de mármol. Una biblioteca estilo galería con una segunda chimenea antigua, un comedor de dos niveles con ventanales. La cocina principal totalmente equipada con zona de desayuno en la esquina sur / este del edificio tiene acceso a la terraza de la cocina con mesa de comedor y escalera al jardín principal con vista al mar. Esta planta se completa con dos dormitorios con baños en suite. Un aseo de invitados que se encuentra en el vestíbulo de entrada. Un dormitorio de invitados con baño propio y terraza se encuentra detrás de la cocina en la esquina norte / este del edificio. El segundo dormitorio con baño propio se encuentra en la esquina sur / oeste del edificio. Las puertas correderas y escaleras en la terraza de las habitaciones permiten el acceso al jardín principal y a la piscina. Esta habitación tiene vistas al mar y a la montaña. 2 ° piso: Se accede al segundo piso del nivel superior por la enorme escalera de mármol en el vestíbulo de entrada. En este piso se encuentran dos amplios dormitorios con baños para invitados y el dormitorio principal. Los dormitorios están equipados con grandes puertas corredizas de vidrio y terrazas orientadas al sur y al este. El dormitorio principal está equipado con un magnífico techo abovedado de madera y una terraza privada con impresionantes vistas al mar de Gibraltar y el norte de África. Un vestidor, un gran baño de mármol con bañera de hidromasaje y ducha separada completan esta sala de estar del dormitorio principal. Sótano con Garaje y Piso de 1 hab con cocina y salón: Una puerta corredera eléctrica da acceso al camino de entrada al garaje en el nivel del sótano. Una puerta corredera eléctrica separada es la entrada al enorme garaje con aproximadamente 350 m2. Aquí se pueden aparcar al menos 5 coches. El garaje tiene filas de ventanas en el lado sur y el lado este, desde las cuales la luz y el aire fresco acceden a esta parte de la propiedad. Una puerta de entrada al apartamento del sótano también se encuentra en el garaje. La entrada principal de este apartamento independiente se encuentra en el lado oeste del edificio. Este apartamento tiene una sala de estar con comedor, un dormitorio con baño y aseo propios, además de una cocina integrada y totalmente equipada. Los iluminados jardines paisajistas destacan la piscina climatizada con cascada de piedra, además de un pabellón con mucha sombra donde podrá relajarse. La finca se encuentra a tan solo 7 minutos del centro de Marbella y a 15 minutos de Puerto Banús. Sierra Blanca es una de las zonas más exclusivas y seguras de Marbella. Características de la finca: Alarma conectada con el servicio de seguridad Prosegur®, sistema de riego automático, 3 terrazas cubiertas en planta baja y 2 más en la primera planta dando acceso a sus respectivos tres dormitorios, dos chimeneas, aseo de invitados en el hall de entrada, piscina. , Wifi, suelos de mármol, TV vía satélite, teléfono, depósito de agua en el sótano, comedor, trastero, lavadero, aire acondicionado, calefacción central, suelo radiante en el dormitorio, vista al jardín desde los 4 dormitorios y desde todos los salones, vista a la montaña desde dos dormitorios, impresionantes vistas panorámicas al mar, vista a la piscina, cercanía a servicios, ladera de la montaña, transporte cerca, cocina principal completamente equipada + 2da cocina en el apartamento de invitados independiente, comunidad cerrada con seguridad las 24 horas, entrada de seguridad, video entrada. Tiene a su disposición el documento informativo abreviado. Gastos: Impuestos (ITP o IVA+AJD) + Gastos notariales y registrales. ERE

Piscina

✓ Privada

Climatización

✓ Chimenea

Características

- ✓ Terraza Privada
- ✓ Suelo de Madera
- ✓ Barbacoa

Muebles

✓ Sin Amueblar