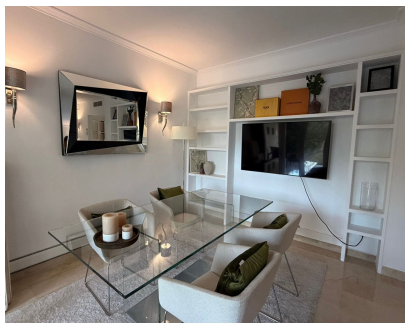


Alquiler Larga - Casa - La Quinta
4.000€ / Mes

www.mibgroup.es
+34 662 58 96 58
info@mibgroup.es



Ref.-ID: MIBGR5356363

La Quinta

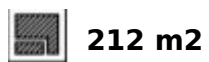
Casa



3



2



212 m2



50 m2

TU CASA ADOSADA DE ENSUEÑO JUNTO AL GOLF EN LA QUINTA HILLS - BENAHAVÍS Espectacular Casa Adosada de 3 Dormitorios con Vistas al Campo de Golf de Campeonato Enamórate de la Exclusiva Vida en la Montaña de Benahavís Prepárate para quedar cautivado por esta impresionante casa adosada en la prestigiosa La Quinta Hills Fase 1, donde las impresionantes vistas al campo de golf se encuentran con la sofisticada elegancia de montaña. Esto no es solo una casa - es tu retiro privado en una de las direcciones más exclusivas de la Costa del Sol, donde el lujo, la tranquilidad y la belleza natural convergen. _____ TU SANTUARIO PERFECTO: DISEÑO ESPACIOSO Y ELEGANTE • 3 generosos dormitorios - santuarios de descanso y confort • 2 baños modernos con acabados de calidad • 212m² de espacio bellamente diseñado (terrazas incluidas) • 50m² de jardín privado - tu propio oasis verde • Orientación Sur/Oeste - sol dorado y espectaculares puestas de sol cada tarde PARAÍSO DE VIDA AL AIRE LIBRE • Múltiples terrazas perfectas para cenas al aire libre y entretenimiento • Jardín privado - ideal para relajación, juegos infantiles o tu propio retiro mediterráneo • Vistas panorámicas al majestuoso Campo de Golf La Quinta • Telón de fondo montañoso creando un impresionante lienzo natural CONFORT PREMIUM Y CONVENIENCIA • Aire acondicionado en toda la vivienda - clima perfecto todo el año • Plaza de aparcamiento cubierto siempre disponible - nunca te preocupes por aparcar • Comunidad cerrada - completa tranquilidad

_____ LA QUINTA HILLS - PARAÍSO DEL GOLF: VIVE DONDE JUEGAN LAS LEYENDAS DEL GOLF Despierta cada mañana con impresionantes vistas al Campo de Golf La Quinta - uno de los campos de campeonato más importantes de Europa. Ya seas un golfista ávido o simplemente aprecies la belleza natural, estas vistas te dejarán sin aliento cada día. TU EXCLUSIVA DIRECCIÓN EN BENAHAVÍS • Prestigiosa comunidad cerrada - excelencia Fase 1 • Entorno seguro y privado perfecto para familias • Terrenos e instalaciones impecablemente mantenidos • Encanto de pueblo de montaña combinado con lujo moderno _____ BENAHAVÍS - EL COMEDOR DE LA COSTA DEL SOL: UBICACIÓN, UBICACIÓN, UBICACIÓN Golf de Clase Mundial: • La Quinta Golf en tu puerta • Los Arqueros, Aloha, Las Brisas - a minutos • Múltiples campos de campeonato rodeándote Paraíso Gourmet: • Restaurantes de renombre - Benahavís es famoso por su excepcional gastronomía • Cocina de calidad Michelin en encantadores entornos de montaña • Tabernas españolas tradicionales hasta alta cocina internacional Conectividad Perfecta: • 10 minutos a San Pedro Alcántara • 15 minutos a Puerto Banús - marina de lujo y compras • 20 minutos a Marbella - playas y estilo de vida cosmopolita • Fácil acceso a autopista a toda la Costa del Sol

Posición

- ✓ Primera línea de Golf
- ✓ Cerca de Golf
- ✓ Cerca de Tiendas
- ✓ Cerca de Ciudad
- ✓ Cerca de Colegios
- ✓ Urbanización

Orientación

- ✓ Sur
- ✓ Oeste

Estado

- ✓ Buen

Piscina

- ✓ Comunitaria

Climatización

- ✓ Aire Acondicionado

Vistas

- ✓ Golf
- ✓ Panorámicas
- ✓ Jardín

Características

- ✓ Armarios Empotrados
- ✓ Terraza Privada
- ✓ Solario
- ✓ Lavadero
- ✓ Baño En-Suite
- ✓ Suelos de Mármol
- ✓ Doble acristalamiento

Muebles

- ✓ Amueblada

Cocina

- ✓ Equipada

Jardín

- ✓ Privado

Seguridad

- ✓ Recinto Cerrado

Aparcamiento

- ✓ Más de uno
- ✓ Comunitario

Categoría

- ✓ Golf