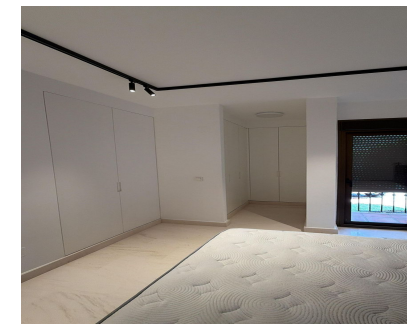


Alquiler Larga - Apartamento - Atalaya
3.300€ / Mes

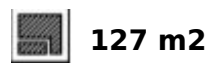
www.mibgroup.es
+34 662 58 96 58
info@mibgroup.es



Ref.-ID: MIBGR5362654

Atalaya

Apartamento



Este precioso apartamento en planta baja, ubicado en la codiciada zona de Estepona, ofrece una combinación perfecta de confort, seguridad y estilo de vida moderno, ideal para alquiler de larga temporada. La vivienda cuenta con dos amplios dormitorios y dos baños contemporáneos, ambos diseñados con acabados de alta calidad, incluyendo baños en suite que aportan mayor privacidad y comodidad. Cada dormitorio dispone de armarios empotrados, ofreciendo un excelente espacio de almacenamiento sin renunciar a una estética elegante y ordenada. Totalmente amueblado con un estándar excepcional, el apartamento destaca por su diseño moderno y mobiliario de alta calidad, creando un ambiente sofisticado y acogedor, listo para entrar a vivir. La seguridad es una prioridad, con un sistema de sensores integrado dentro de la propiedad, complementado por vigilancia 24 horas en la urbanización. Los residentes también pueden disfrutar de excelentes zonas comunes, que incluyen piscinas exteriores comunitarias perfectamente cuidadas y una pista de pádel, ideales tanto para el ocio como para un estilo de vida activo. Una oportunidad excepcional para alquilar una vivienda de alta calidad en una comunidad segura y bien equipada en Estepona.

Posición

- ✓ Primera línea de Golf
- ✓ Suburbano
- ✓ Campo
- ✓ Pueblo
- ✓ Cerca de Golf
- ✓ Cerca de Tiendas
- ✓ Cerca de Colegios
- ✓ Cerca de los Bosques
- ✓ Urbanización

Orientación

- ✓ Sur

Estado

- ✓ Excelente

Piscina

- ✓ Comunitaria

Climatización

- ✓ Aire Acondicionado
- ✓ Calefacción Central.

Vistas

- ✓ Mar
- ✓ Jardín
- ✓ Piscina
- ✓ Urbanas

Características

- ✓ Ascensor
- ✓ Armarios Empotrados
- ✓ Cerca de Transporte
- ✓ Terraza Privada
- ✓ Paddle Tennis
- ✓ Lavadero
- ✓ Baño En-Suite
- ✓ Acceso para personas con movilidad reducida
- ✓ 24 Horas Recepción

Muebles

- ✓ Amueblada

Cocina

- ✓ Equipada

Jardín

- ✓ Comunitario

Seguridad

- ✓ Recinto Cerrado
- ✓ Alarma
- ✓ Seguridad 24 Horas

Aparcamiento

- ✓ Subterráneo
- ✓ Calle

Categoría

- ✓ Golf
- ✓ Casas de vacaciones
- ✓ Lujo