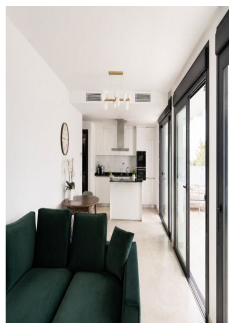


Alquiler Larga - Apartamento - Atalaya
5.500€ / Mes

www.mibgroup.es
+34 662 58 96 58
info@mibgroup.es



Ref.-ID: MIBGR5367658

Atalaya

Apartamento



Apartamento en Planta Baja en Venta en Atalaya Emotions - Atalaya Elegante y amplio apartamento de 3 dormitorios y 2 baños en planta baja, situado en la prestigiosa urbanización Atalaya Emotions. Esta atractiva vivienda ofrece comodidad, privacidad y amplios espacios exteriores, siendo ideal como residencia habitual, vivienda vacacional o inversión para alquiler. La propiedad dispone de una distribución luminosa y funcional con un acogedor salón-comedor, tres dormitorios confortables y dos baños modernos. Uno de sus principales atractivos es la gran terraza privada, que disfruta de sol durante todo el día, perfecta para comer al aire libre, relajarse o recibir invitados. La vivienda incluye plaza de aparcamiento privada y se encuentra dentro de un complejo cerrado con cuidados jardines comunitarios y una piscina comunitaria, creando un entorno tranquilo y exclusivo. Ubicación El apartamento se encuentra a poca distancia a pie de tiendas, restaurantes y servicios diarios. Está a solo 8 minutos de Puerto Banús y 10 minutos del Casco Antiguo de Estepona, con fácil acceso a playas, campos de golf y colegios internacionales. Gracias a su amplia distribución, soleada terraza y excelente ubicación, esta propiedad es perfecta para vivir en familia o como una excelente inversión en la Costa del Sol.

Posición

- ✓ Primera línea de Golf
- ✓ Cerca de Golf
- ✓ Cerca de Tiendas
- ✓ Cerca del Mar
- ✓ Cerca de Ciudad
- ✓ Cerca de Colegios
- ✓ Urbanización

Orientación

- ✓ Sur

Estado

- ✓ Excelente

Piscina

- ✓ Comunitaria

Climatización

- ✓ Aire Acondicionado
- ✓ A/A Caliente
- ✓ A/A Frio

Vistas

- ✓ Montaña
- ✓ Jardín
- ✓ Piscina

Características

- ✓ Terraza Cubierta
- ✓ Ascensor
- ✓ Armarios Empotrados
- ✓ Cerca de Transporte
- ✓ Terraza Privada
- ✓ WiFi
- ✓ Gimnasio
- ✓ Trastero
- ✓ 24 Horas Recepción

Muebles

- ✓ Amueblada

Cocina

- ✓ Equipada

Jardin

- ✓ Comunitario

Seguridad

- ✓ Recinto Cerrado
- ✓ Seguridad 24 Horas

Aparcamiento

- ✓ Subterráneo

Servicios Públicos

- ✓ Electricidad
- ✓ Agua Potable