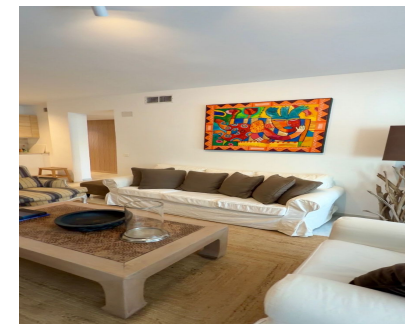


Alquiler Larga - Apartamento - Marbella
3.000€ / Mes

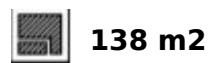
www.mibgroup.es
+34 662 58 96 58
info@mibgroup.es



Ref.-ID: MIBGR5387902

Marbella

Apartamento



Luminoso, elegante apartamento con porche privado y acceso directo al jardín - Nagüeles, Marbella Bienvenido a este precioso apartamento completamente nuevo, ubicado en la prestigiosa zona de Nagüeles, una de las áreas residenciales más exclusivas y demandadas de Marbella. Diseñado y decorado cuidadosamente por un interiorista, esta vivienda combina a la perfección confort, elegancia y un estilo mediterráneo contemporáneo, creando un ambiente cálido y acogedor desde el primer momento. Situado en planta baja, el apartamento cuenta con un amplio porche privado con acceso directo a unos preciosos jardines comunitarios perfectamente cuidados, el lugar ideal para disfrutar del clima privilegiado de Marbella, relajarse al aire libre o compartir agradables comidas y cenas. La encantadora urbanización, de auténtico estilo andaluz, se encuentra impecablemente mantenida y dispone además de zona infantil, lo que la convierte en una opción ideal tanto para parejas como para familias. En el interior, la vivienda destaca por su gran luminosidad, distribución funcional y cuidada decoración, con mobiliario de alta calidad, acabados elegantes y detalles cuidadosamente seleccionados que aportan estilo y confort. Al tratarse de una propiedad completamente nueva, está lista para entrar a vivir. Ubicada en un entorno residencial tranquilo y privilegiado, ofrece la combinación perfecta entre privacidad y comodidad, con parada de autobús justo enfrente y excelentes conexiones con el centro de Marbella, las playas, restaurantes, tiendas y todos los servicios esenciales. Una vivienda verdaderamente especial para quienes buscan calidad, tranquilidad y un exclusivo estilo de vida mediterráneo en una de las mejores zonas de Marbella.

Posición <ul style="list-style-type: none">✓ Cerca de Golf✓ Cerca de Tiendas✓ Cerca de Ciudad✓ Cerca de Colegios	Estado <ul style="list-style-type: none">✓ Excelente	Piscina <ul style="list-style-type: none">✓ Comunitaria	Climatización <ul style="list-style-type: none">✓ Aire Acondicionado✓ A/A Caliente✓ A/A Frio✓ Chimenea	Vistas <ul style="list-style-type: none">✓ Montaña✓ Jardín	Características <ul style="list-style-type: none">✓ Terraza Cubierta✓ Armarios Empotrados✓ Cerca de Transporte✓ Terraza Privada✓ TV Satélite✓ Lavadero✓ Suelos de Mármol✓ Doble acristalamiento✓ Fibra óptica
Muebles <ul style="list-style-type: none">✓ Amueblada	Cocina <ul style="list-style-type: none">✓ Equipada	Jardín <ul style="list-style-type: none">✓ Comunitario	Seguridad <ul style="list-style-type: none">✓ Recinto Cerrado	Aparcamiento <ul style="list-style-type: none">✓ Calle	Categoría <ul style="list-style-type: none">✓ Reventa