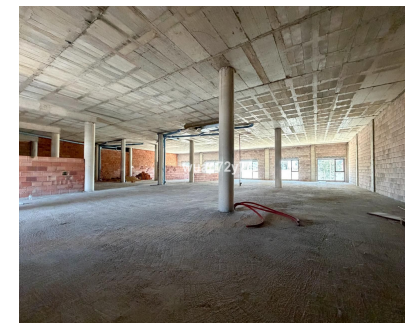
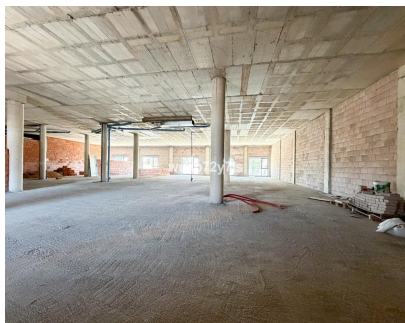
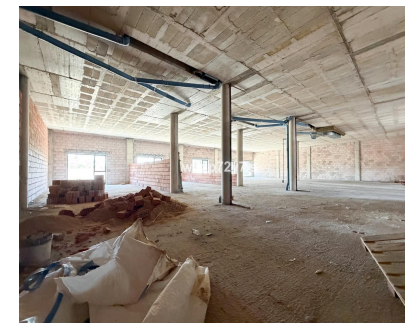
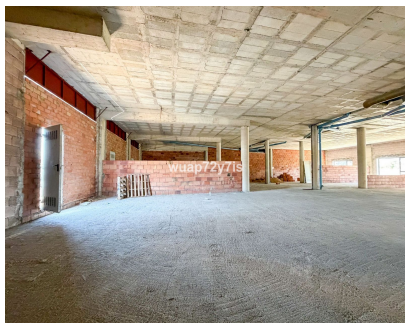


Alquiler Larga - Comercial - El Paraiso
2.805€ / Mes

www.mibgroup.es
+34 662 58 96 58
info@mibgroup.es



Ref.-ID: MIBGR5400067

El Paraiso

Comercial



188 m2

Amplio local comercial en alquiler en Estepona - 188 m² - 15 €/m² Excelente oportunidad para alquilar un amplio local comercial situado en Edificio Altair, en Avenida Jábega, Estepona. La propiedad está formada por cuatro locales comerciales con una superficie total de uso comercial de 560 m², ofreciendo un espacio amplio, diáfano y flexible, ideal para diferentes tipos de actividad empresarial. El local se encuentra actualmente en estado bruto, lo que permite al futuro arrendatario diseñar y adaptar el espacio según su propio concepto de negocio, necesidades de distribución y requisitos operativos. Su estructura abierta, sus generosas dimensiones y sus múltiples puntos de acceso lo convierten en una opción muy interesante para empresas que buscan una gran superficie comercial en una zona bien conectada de Estepona. La propiedad cuenta con techos altos, amplias zonas abiertas, entrada de luz natural desde varios puntos de fachada y un interior sin terminar, preparado para una reforma completamente personalizada. Es especialmente adecuada para usos como oficinas, showroom, centro de formación, centro médico o de bienestar, comercio, gimnasio, servicios profesionales u otras actividades comerciales, siempre sujeto a la obtención de las licencias correspondientes. Ubicado en un edificio comercial moderno, con negocios ya establecidos en las plantas superiores, el local disfruta de gran visibilidad desde la autovía A-7, ofreciendo una excelente exposición para la imagen y marca del futuro negocio. Además, la zona exterior dispone de aparcamiento cómodo justo delante del edificio, una ventaja importante para clientes, empleados y proveedores. La propiedad se ofrece en alquiler a 15 €/m², convirtiéndose en una opción muy atractiva para empresas que buscan un espacio comercial amplio, versátil y adaptable en Estepona. Una oportunidad comercial con gran potencial para crear un local totalmente personalizado en una ubicación estratégica. Metros cuadrados de uso comercial sin elementos comunes • Local 1: 188 m² • Local 2: 124 m² • Local 3: 124 m² • Local 4: 124 m² => Total: 560 m²

Posición

- ✓ Suburbano
- ✓ Área Comercial
- ✓ Cerca de Tiendas
- ✓ Cerca de Ciudad
- ✓ Urbanización

Categoría

- ✓ Inversion

Orientación

- ✓ Norte

Estado

- ✓ Requiere Restauración

Vistas

- ✓ Calle

Características

- ✓ Cerca de Transporte
- ✓ Acceso para personas con movilidad reducida
- ✓ Restaurant

Aparcamiento

- ✓ Subterráneo
- ✓ Comunitario