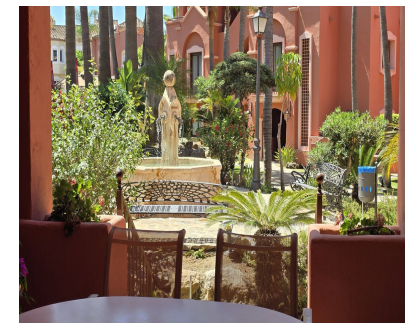




Alquiler Larga - Apartamento - Puerto Banús
3.000€ / Mes

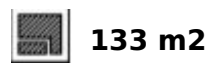
www.mibgroup.es
+34 662 58 96 58
info@mibgroup.es



Ref.-ID: MIBGR5407084

Puerto Banús

Apartamento



PUERTO BANÚS - Descubra el estilo de vida mediterráneo en este excepcional apartamento de dos dormitorios y dos baños en planta baja, ubicado en un prestigioso complejo, a pocos minutos del glamour y las comodidades de Puerto Banús. Diseñado pensando en el confort y la comodidad, el apartamento ofrece amplios espacios, dormitorios bien proporcionados y terrazas orientadas al sur que integran a la perfección el interior y el exterior. Su distribución luminosa y diáfana crea un ambiente acogedor, ideal tanto para residencia permanente como para disfrutar de las vacaciones. Una característica destacada de este apartamento es su generosa superficie, que ofrece la oportunidad única de convertirlo en una vivienda de tres dormitorios, sujeto a las aprobaciones necesarias, lo que lo convierte en una opción atractiva para familias en crecimiento o inversores que buscan maximizar su rentabilidad. Los residentes del complejo disfrutan de jardines tropicales impecablemente cuidados, piscinas y una ubicación privilegiada con fácil acceso al puerto deportivo de Puerto Banús, boutiques de diseño, restaurantes de renombre, campos de golf de campeonato y las doradas playas de Marbella. Tanto si busca un refugio vacacional con estilo, una residencia permanente o una oportunidad de inversión inteligente en la Costa del Sol, este versátil apartamento representa una oportunidad excepcional en una de las zonas más cotizadas de Marbella.

Posición

- ✓ Cerca de Puerto
- ✓ Cerca de Tiendas
- ✓ Cerca del Mar
- ✓ Cerca de Ciudad
- ✓ Cerca de Colegios
- ✓ Cerca de Marina
- ✓ Urbanización

Orientación

- ✓ Sur

Estado

- ✓ Excelente

Piscina

- ✓ Comunitaria

Climatización

- ✓ Aire Acondicionado
- ✓ A/A Caliente
- ✓ A/A Frio

Vistas

- ✓ Jardín
- ✓ Piscina

Características

- ✓ Terraza Cubierta
- ✓ Ascensor
- ✓ Armarios Empotrados
- ✓ Terraza Privada
- ✓ Trastero
- ✓ Lavadero
- ✓ Baño En-Suite
- ✓ Suelos de Mármol
- ✓ Doble acristalamiento
- ✓ Restaurant

Muebles

- ✓ Opcionales

Cocina

- ✓ Equipada

Jardín

- ✓ Comunitario

Seguridad

- ✓ Recinto Cerrado
- ✓ Seguridad 24 Horas

Aparcamiento

- ✓ Subterráneo
- ✓ Cubierto

Categoría

- ✓ Lujo
- ✓ Reventa