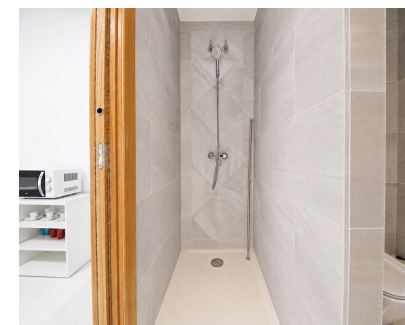
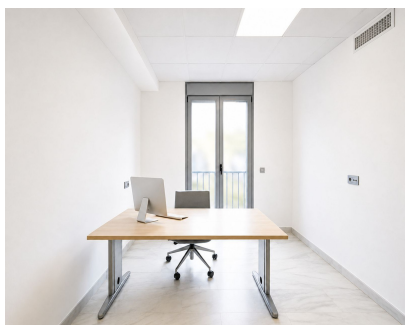
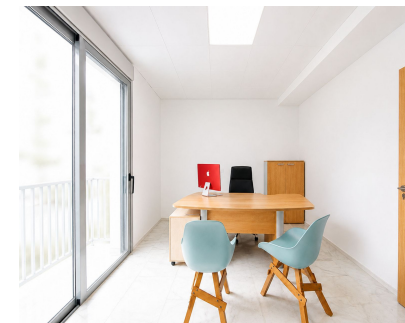
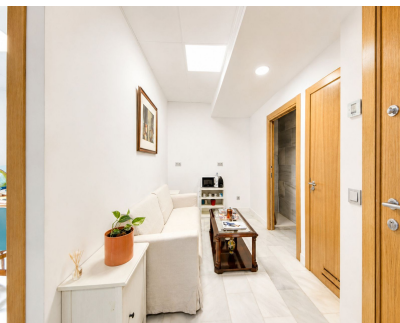


Alquiler Larga - Comercial - San Pedro de Alcántara
1.100€ / Mes

www.mibgroup.es
+34 662 58 96 58
info@mibgroup.es



Ref.-ID: MIBGR5413408

San Pedro de Alcántara

Comercial



Oficina moderna en alquiler en Calle Marqués del Duero, San Pedro Alcántara Se alquila oficina moderna situada en Calle Marqués del Duero, una de las zonas más comerciales y transitadas de San Pedro Alcántara, Marbella. Precio 1.100 € mensuales + 21% I.V.A. La oficina cuenta con calidades muy altas y se encuentra en excelente estado, lista para entrar y comenzar la actividad desde el primer día. Su diseño actual, luminoso y funcional la convierte en una opción ideal para diferentes tipos de negocio: despacho profesional, consulta, oficina comercial, asesoría, showroom, centro de atención al cliente o cualquier actividad que busque una ubicación estratégica. El inmueble dispone de una distribución práctica, con estancias bien aprovechadas, acabados modernos, baño y un ambiente profesional muy cuidado. Gracias a su ubicación, ofrece una gran visibilidad y comodidad, rodeada de todo tipo de negocios, servicios, comercios, bancos, cafeterías, restaurantes y zonas de paso. Su situación en pleno centro comercial de San Pedro Alcántara, con mucho tránsito peatonal y fácil acceso, la convierte en una excelente oportunidad para empresas o profesionales que quieran instalarse en una zona consolidada y con gran actividad durante todo el año. Características principales: Oficina moderna en Calle Marqués del Duero Ubicación muy comercial y con mucho paso de personas Calidades muy altas Lista para entrar Ideal para cualquier tipo de negocio Zona rodeada de comercios, servicios y negocios Buena imagen profesional Cuarto de baño con ducha Espacios luminosos y funcionales En pleno centro de San Pedro Alcántara, Marbella Una oficina perfecta para quienes buscan una ubicación estratégica, buena presencia y un espacio preparado para empezar a trabajar de inmediato.

| | | | | | |
|---|--|---|---|---|---|
| Posición <ul style="list-style-type: none">✓ Ciudad✓ Área Comercial✓ Pueblo✓ Cerca de Golf✓ Cerca de Tiendas✓ Cerca de Colegios | Orientación <ul style="list-style-type: none">✓ Oeste | Estado <ul style="list-style-type: none">✓ Excelente | Climatización <ul style="list-style-type: none">✓ Aire Acondicionado✓ A/A Caliente✓ A/A Frio | Vistas <ul style="list-style-type: none">✓ Urbanas✓ Calle | Características <ul style="list-style-type: none">✓ Ascensor✓ Cerca de Transporte✓ Suelos de Mármol✓ Doble acristalamiento✓ Servicio de Autobuses✓ Cerca de una Iglesia |
| Servicios Públicos <ul style="list-style-type: none">✓ Electricidad✓ Agua Potable | Categoría <ul style="list-style-type: none">✓ Contemporáneo | | | | |