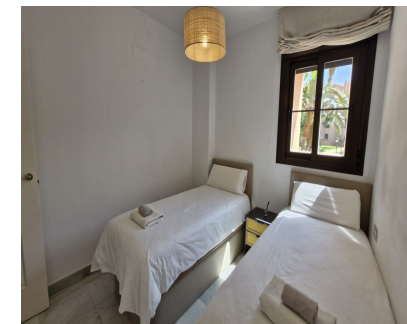


Alquiler Larga - Apartamento - Benahavís
2.500€ / Mes

www.mibgroup.es
+34 662 58 96 58
info@mibgroup.es



Ref.-ID: MIBGR5425939

Benahavís

Apartamento



Descubre tu nuevo hogar en este espectacular apartamento totalmente amueblado, situado en una ubicación privilegiada con acceso directo a la playa. Combina confort y elegancia en cada rincón, con una decoración mediterránea cuidada hasta el último detalle. El piso cuenta con 2 dormitorios y 2 baños uno de ellos en suite, acogedora terraza orientada al oeste con acceso directo a los jardines y una de las 5 piscinas. La cocina está equipada y con lavadero; la vivienda dispone de aire acondicionado frío/calor centralizado. La urbanización cuenta con seguridad 24/7 y control de acceso para tu tranquilidad. Además de las piscinas comunitarias, el complejo dispone de pista de pádel, gimnasio y jacuzzi comunitario. El apartamento incluye plaza de aparcamiento subterráneo y multitud de aparcamiento libre en las inmediaciones para tu segundo vehículo, facilitando tu día a día. ¡Listo para entrar a vivir a partir del 1 de septiembre! Contrato inicial de 11 meses. Se requiere pago de toda la estancia por adelantado o aval bancario. Una oportunidad única para vivir el lujo junto al mar y cerca de todos los servicios.

Orientación

- ✓ Sur
- ✓ Oeste

Estado

- ✓ Buen

Piscina

- ✓ Comunitaria
- ✓ Piscina de Niños

Climatización

- ✓ Aire Acondicionado
- ✓ A/A Caliente
- ✓ A/A Frio

Vistas

- ✓ Mar
- ✓ Jardín

Características

- ✓ Terraza Cubierta
- ✓ Ascensor
- ✓ Armarios Empotrados
- ✓ Terraza Privada
- ✓ TV Satélite
- ✓ WiFi
- ✓ Gimnasio
- ✓ Suelos de Mármol
- ✓ Doble acristalamiento
- ✓ 24 Horas Recepción

Muebles

- ✓ Amueblada

Cocina

- ✓ Equipada

Jardin

- ✓ Comunitario

Seguridad

- ✓ Recinto Cerrado
- ✓ Portero Automático
- ✓ Seguridad 24 Horas

Aparcamiento

- ✓ Subterráneo

Servicios Públicos

- ✓ Electricidad
- ✓ Agua Potable
- ✓ Teléfono