

Ventas - Casa - Elviria

1.198.000€

Elviria

Casa

IBI: 1,831 EUR / año

Basura: 278 EUR / año



4



2.5



347 m2



1100 m2

Villa de estilo rústico distribuida en tres plantas, situada en una zona tranquila de Elviria. La propiedad cuenta con cuatro dormitorios, dos baños y un aseo, una cocina totalmente equipada y un amplio salón. Se caracteriza por sus techos altos, su estiilo andaluz y el el gran sótano con una superficie de 200 m2. Tiene también un garaje con capacidad para tres coches.

Orientación

✓ Sur

Piscina

✓ Privada

Climatización

✓ A/A Preinstalado
✓ Calefacción Central.
✓ Chimenea

Vistas

✓ Montaña
✓ Campo
✓ Jardín
✓ Piscina

Características

✓ Armarios Empotrados
✓ Trastero
✓ Lavadero
✓ Sótano

Muebles

✓ Sin Amueblar
✓ Opcionales

Cocina

✓ Equipada

Jardin

✓ Privado
✓ Mantenimiento fácil

Seguridad

✓ Alarma

Aparcamiento

✓ Garaje
✓ Cubierto
✓ Más de uno

Servicios Públicos

✓ Electricidad
✓ Agua Potable
✓ Teléfono
✓ Gas

Categoría

✓ Reducido

















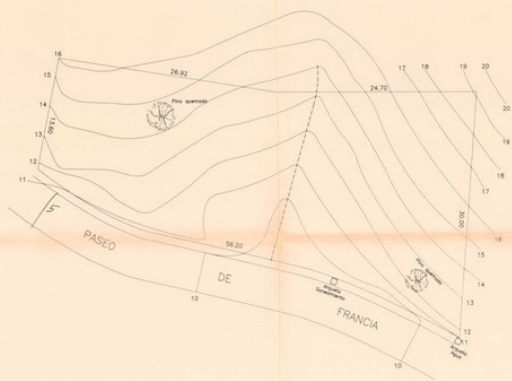




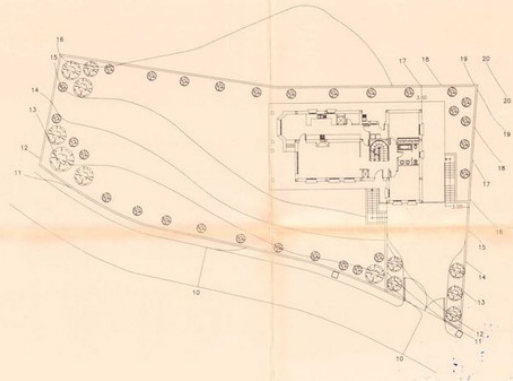




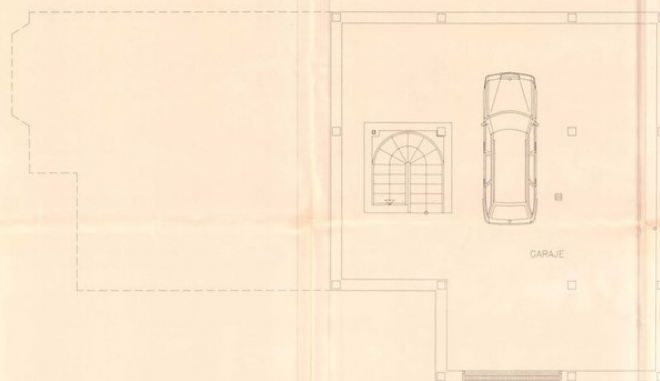




TOPOGRAFICO ACTUAL

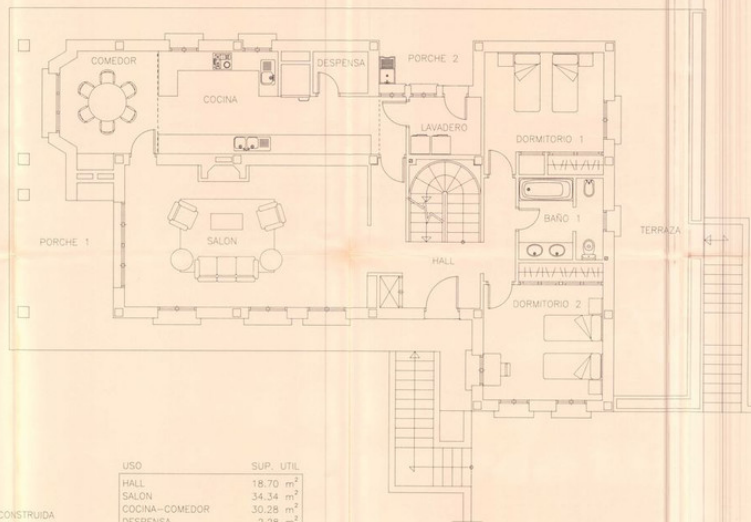


EMPLAZAMIENTO ACOTADO



USO	SUP. UTIL
GARAJE	90,03 m ²
TOTAL SUP. UTIL P.SOTANO	90,03 m ²



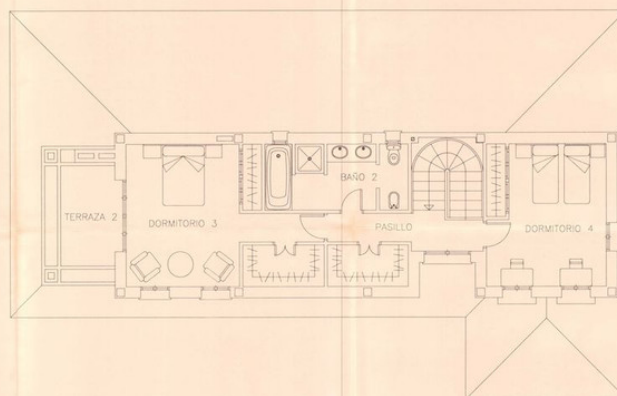


USO	SUP. CONSTRUIDA
PLANTA BAJA	154.65 m ²
PORCHE 2	2.07 m ²
TOTAL SUP. CONSTRUIDA	156.72 m²

USO	SUP. UTIL
HALL	18.70 m ²
SALON	34.34 m ²
COCINA-COMEDOR	30.28 m ²
DESPENSA	2.28 m ²
LAVADERO	4.05 m ²
DORMITORIO 1	14.18 m ²
DORMITORIO 2	15.36 m ²
BAÑO 1	6.58 m ²
PORCHE 1	20.27 m ²
PORCHE 2	4.13 m ²
TERRAZA 1	35.77 m ²
TOTAL SUP. UTIL	185.94 m²



REAGUTAMIENTO
SECRETARIA
03 MAR 1981



USO	SUP. CONSTRUIDA
VIVIENDA	75.19 m ²
TOTAL SUP. CONSTRUIDA P.ALTA	75.19 m²
TOTAL SUP. CONSTRUIDA PLANTA BAJA + PLANTA ALTA	235.91 m²

USO	SUP. UTIL
PASILLO + (armario)	8.24 m ²
BAÑO 2	8.90 m ²
DORMITORIO 3	22.97 m ²
DORMITORIO 4	16.60 m ²
TERRAZA 2	5.36 m ²
TOTAL SUP. UTIL P.ALTA	62.07 m²



REAGUTAMIENTO
SECRETARIA
03 MAR 1981

