

Ventas - Casa - Marbella

2.500.000€

Marbella

Casa

Comunidad: 288 EUR / año

IBI: 2,276 EUR / año



7



4



567 m2



1400 m2

Villa de 7 dormitorios en Nagüeles, Milla de Oro de Marbella. Villa de estilo mediterráneo con 567 m2 construidos en una hermosa parcela de 1.400 m2 en la zona residencial de Nagüeles, en la Milla de Oro de Marbella. Esta propiedad ofrece hasta 7 dormitorios y 4 cuartos de baño, construida por el actual propietario y promotor, está pensada para la vida práctica diaria, haciéndola muy confortable. En la planta de entrada, desde el recibidor ya vemos un gran salón y comedor y el acceso a la terraza con barbacoa de obra, que se abre al gran jardín y piscina de la casa. La espaciosa cocina cuenta con zona de comedor informal y desayunos, también con salida a la terraza. En esta misma planta encontramos 3 dormitorios y 2 baños. En la planta superior encontramos el dormitorio principal con vestidor y gran baño en suite y una oficina biblioteca (que se puede reconvertir en dormitorio), ambos con acceso a una terraza privada. En el sótano, un gran espacio multiusos (sala de juegos, gimnasio, etc.), dos dormitorios que comparten un baño, zonas de trastero y lavandería, además de un gran garaje para, al menos, 3 coches. La casa es realmente bonita y atemporal, de las que siempre van a estar de moda y gustan a todos. El jardín está muy cuidado y junto a la piscina, existe otra zona de barbacoa. Con una ubicación privilegiada, tiene fácil acceso a la carretera de circunvalación y muy cerca de la Milla de Oro y centro de Marbella, con todos los servicios y entretenimiento muy a mano. Una casa familiar, cómoda y de gran calidad. Disponemos de tour virtual por si desea verlo.

Posición

- ✓ Ciudad
- ✓ Cerca de Golf

Climatización

- ✓ Aire Acondicionado
- ✓ Chimenea

Cocina

- ✓ Equipada

Orientación

- ✓ Sur

Vistas

- ✓ Jardín
- ✓ Piscina

Jardin

- ✓ Privado

Estado

- ✓ Buen

Características

- ✓ Terraza Cubierta
- ✓ Armarios Empotrados
- ✓ Terraza Privada
- ✓ Trastero
- ✓ Baño En-Suite
- ✓ Suelos de Mármol
- ✓ Barbacoa
- ✓ Alojamiento del personal
- ✓ Sótano

Aparcamiento

- ✓ Subterráneo
- ✓ Garaje
- ✓ Cubierto
- ✓ Más de uno
- ✓ Privado

Piscina

- ✓ Privada

Muebles

- ✓ Parcialmente

Categoría

- ✓ Golf
- ✓ Casas de vacaciones
- ✓ Inversion
- ✓ Lujo
- ✓ Reventa







































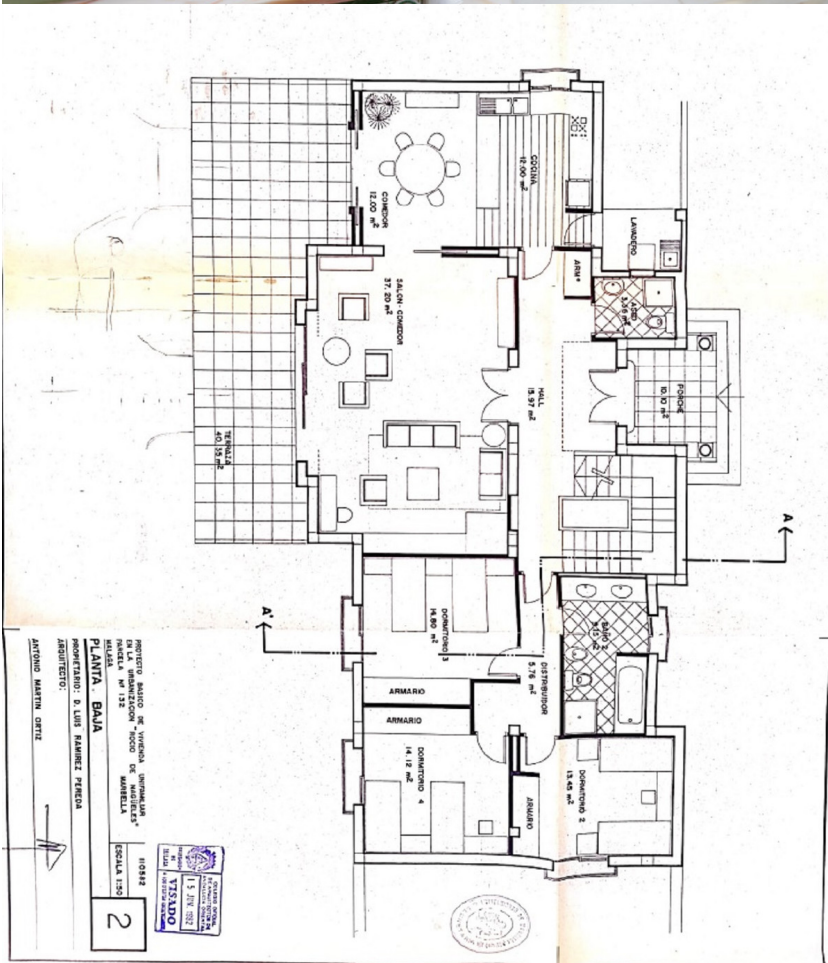


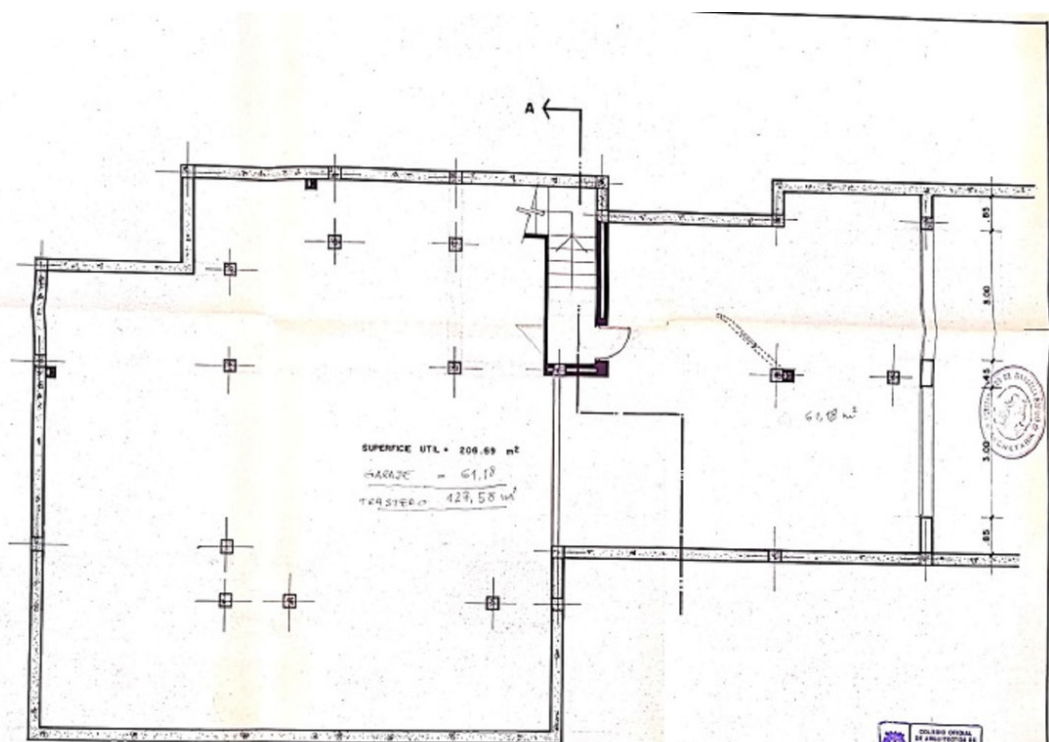
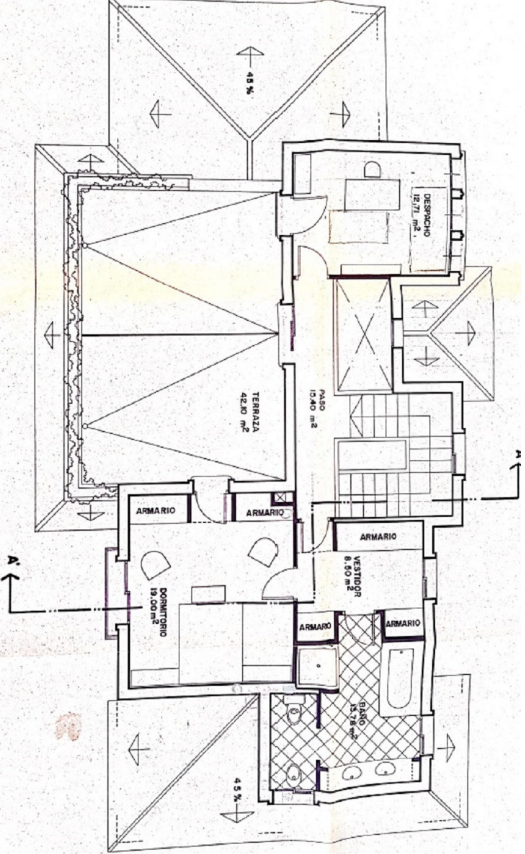












SUPERFICIE UTL. = 206,69 m²
 MARJE = 61,18
 TERRESTRE = 429,58 m²

PLANTA SOTANO
ESCALA 1:50



PROYECTO BASICO DE VIVIENDA UNIFAMILIAR EN LA URBANIZACION "RODO DE RAGUELES" MARSELLA
 PARCELA N° 132 A
 110582
 ESCALA 1:80
PLANTA SOTANO
 PROPIETARIO: D. LUIS RAMÍREZ PEREDA
 ARQUITECTO:
 ANTONIO MARTÍN ORTIZ