

Ventas - Casa - Mijas

1.495.000€

Mijas

Casa

 4

 4.5

 234 m2

 531 m2

Esta vivienda contemporánea ofrece impresionantes vistas al mar y está excelente ubicada en Buenavista, a poca distancia en coche de Benalmádena, Fuengirola y las playas. El diseño de la casa conecta a la perfección los espacios habitables con las terrazas, creando una maravillosa experiencia de vida interior y exterior. Construida con especificaciones de alta calidad, la villa cuenta con una cocina totalmente equipada, una piscina de buen tamaño y una terraza en la azotea. El comprador tiene la opción de elegir algunos de los acabados y puede realizar cambios sutiles en el diseño interior. Entrega prevista para T1/2026 Las fotos, las vistas y el diseño pueden variar y su propósito es meramente ilustrativo.

- Posición**

 - ✓ Cerca de Tiendas
 - ✓ Cerca de Colegios
 - ✓ Urbanización
- Orientación**

 - ✓ Sureste
- Estado**

 - ✓ Excelente
 - ✓ Nueva Construcción
- Piscina**

 - ✓ Privada
- Climatización**

 - ✓ Aire Acondicionado
 - ✓ A/A Caliente
 - ✓ A/A Frio
- Vistas**

 - ✓ Mar
 - ✓ Montaña
 - ✓ Campo
 - ✓ Panorámicas
- Características**

 - ✓ Terraza Cubierta
 - ✓ Ascensor
 - ✓ Armarios Empotrados
 - ✓ Terraza Privada
 - ✓ Solario
 - ✓ Baño En-Suite
 - ✓ Doble acristalamiento
- Muebles**

 - ✓ Sin Amueblar
- Cocina**

 - ✓ Equipada
- Jardin**

 - ✓ Privado
 - ✓ Paisajista
- Seguridad**

 - ✓ Portero Automático
- Aparcamiento**

 - ✓ Cubierto
 - ✓ Privado
- Categoría**

 - ✓ Casas de vacaciones
 - ✓ Lujo
 - ✓ Pre-construcción
 - ✓ Con Permiso de Planificación
 - ✓ Contemporáneo







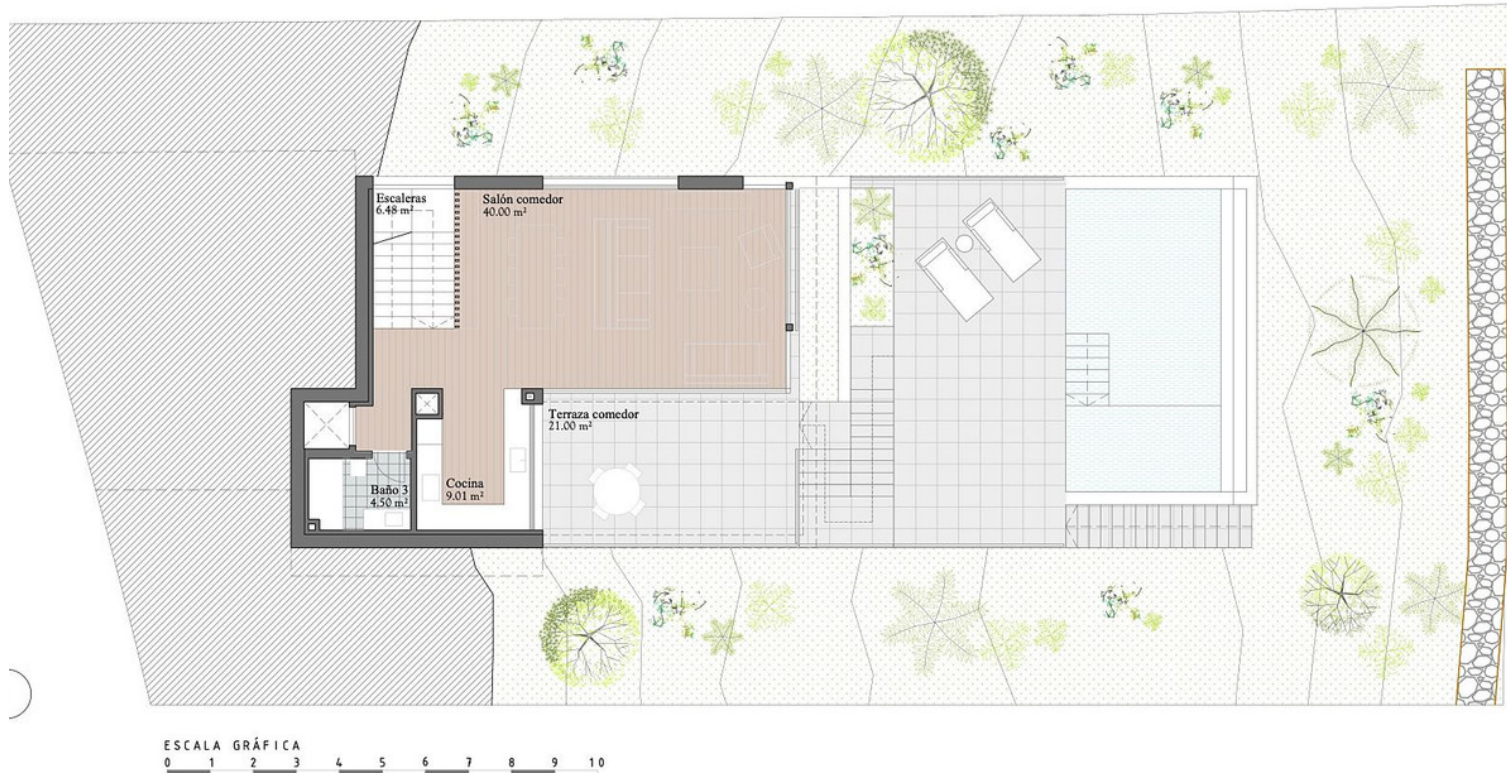






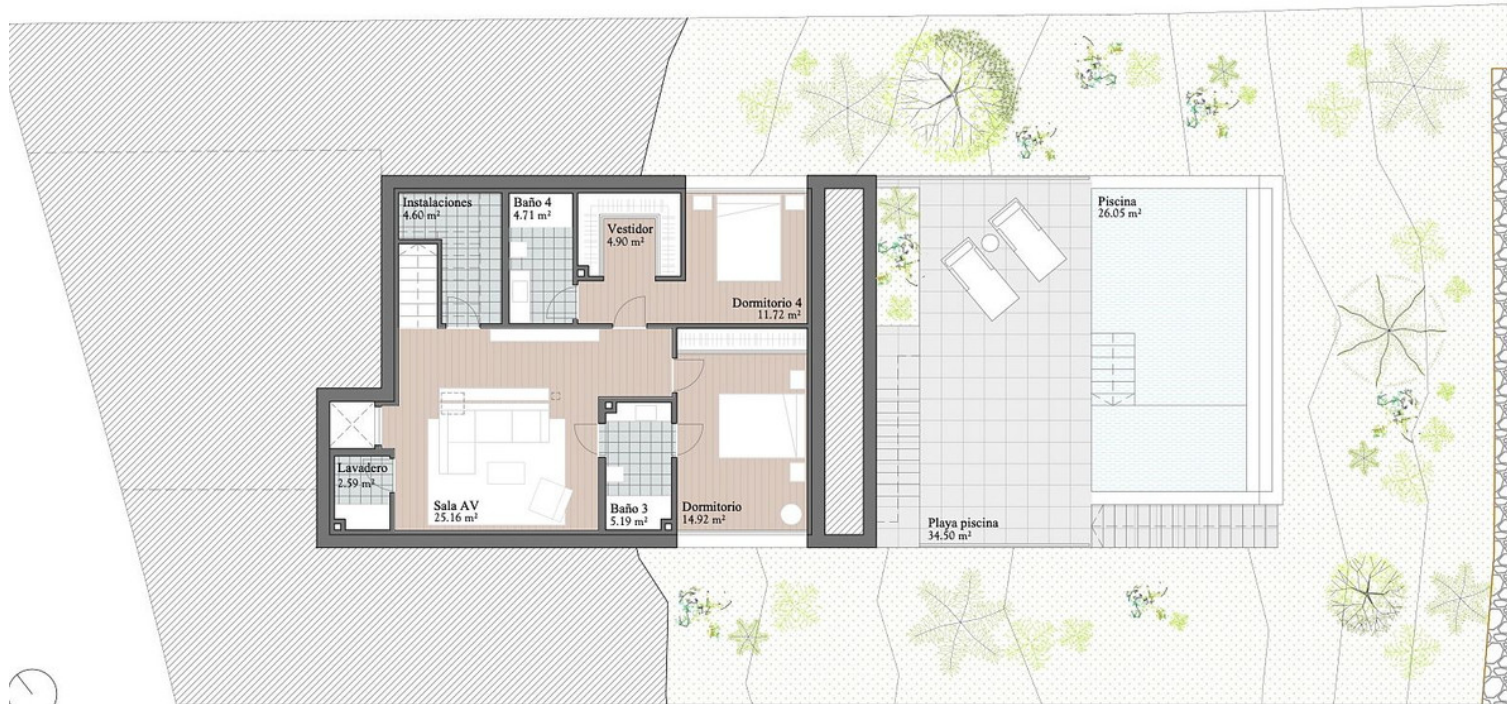
Imágenes no contractuales y meramente ilustrativas sujetas a modificaciones de orden técnico, jurídico o comercial de la dirección facultativa o autoridad competente. Las infografías de las fachadas, elementos comunes y restantes espacios son orientativas y podrán ser objeto de verificación o modificación en los proyectos técnicos. El mobiliario, decoración y vegetación de las infografías interiores no están incluido y el equipamiento de las viviendas será el indicado en la correspondiente memoria de calidades. La certificación energética se corresponde con la establecida en proyecto en trámite.

Toda la información y entrega de documentación se hará según lo establecido en el REAL Decreto 515 / 1989 y demás normas que pudieran complementarlo ya sean de carácter estatal o autonómico.



meramente ilustrativas sujetas a modificaciones de orden técnico, jurídico o comercial de la dirección facultativa o autoridad competente. Las infografías de las fachadas, elementos comunes y restantes espacios son orientativas y podrán ser objeto de verificación o modificación en los proyectos técnicos. El mobiliario, decoración y vegetación de las infografías interiores no están incluido y el equipamiento de las viviendas será el indicado en la correspondiente memoria de calidades. La certificación energética se corresponde con la establecida en proyecto en trámite.

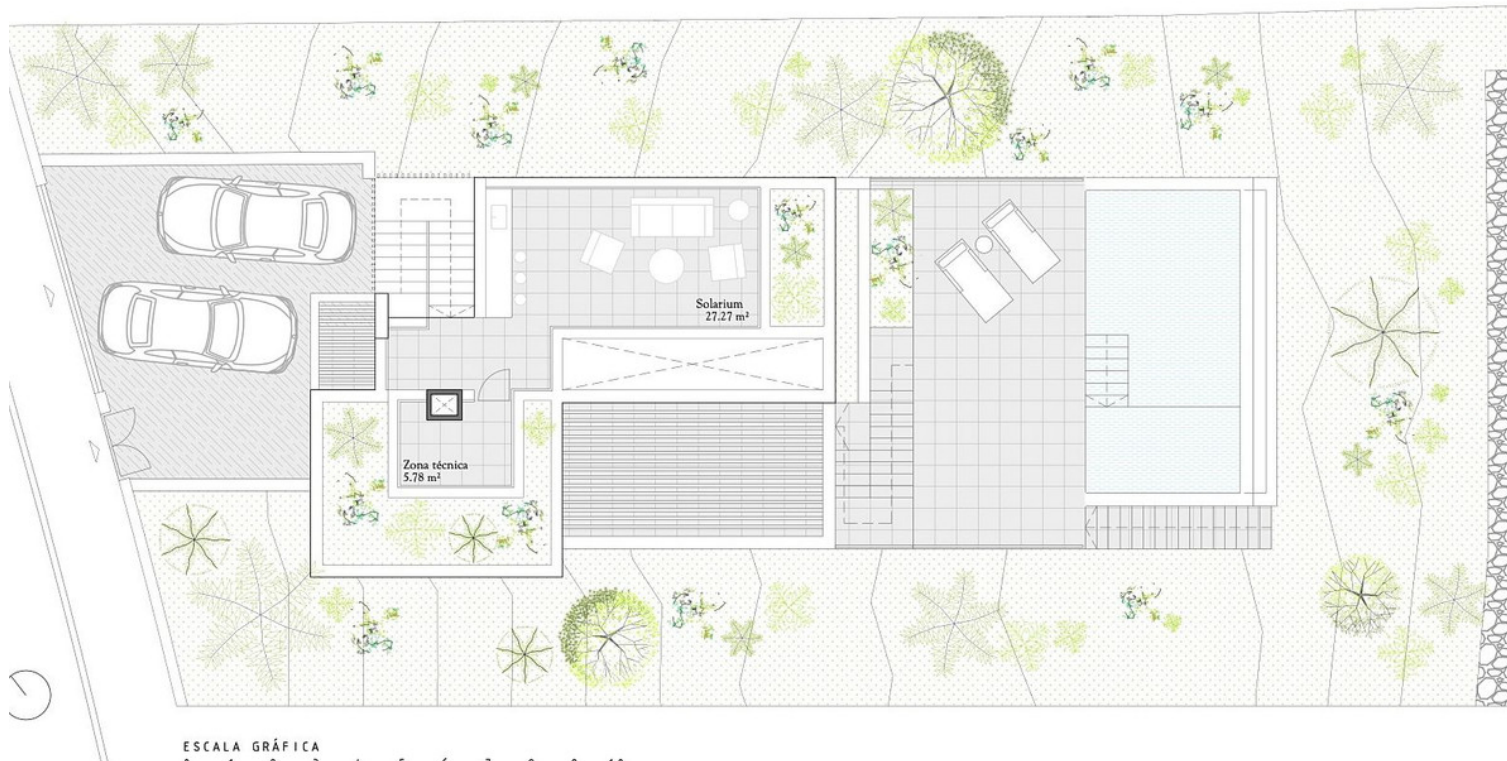
de documentación se hará según lo establecido en el REAL Decreto 515 / 1989 y demás normas que pudieran complementarlo ya sean de carácter estatal o autonómico.



ESCALA GRÁFICA
0 1 2 3 4 5 6 7 8 9 10

y meramente ilustrativas sujetas a modificaciones de orden técnico, jurídico o comercial de la dirección facultativa o autoridad competente. Las infografías de las fachadas, elementos comunes, etc., podrán ser objeto de verificación o modificación en los proyectos técnicos. El mobiliario, decoración y vegetación de las infografías interiores no están incluido y el equipamiento de la correspondiente memoria de calidades. La certificación energética se corresponde con la establecida en proyecto en trámite.

La documentación se hará según lo establecido en el REAL Decreto 515 / 1989 y demás normas que pudieran complementarlo ya sean de carácter estatal o autonómico.



ESCALA GRÁFICA
0 1 2 3 4 5 6 7 8 9 10

y meramente ilustrativas sujetas a modificaciones de orden técnico, jurídico o comercial de la dirección facultativa o autoridad competente. Las infografías de las fachadas, elementos comunes, etc., podrán ser objeto de verificación o modificación en los proyectos técnicos. El mobiliario, decoración y vegetación de las infografías interiores no están incluido y el equipamiento de la correspondiente memoria de calidades. La certificación energética se corresponde con la establecida en proyecto en trámite.

La documentación se hará según lo establecido en el REAL Decreto 515 / 1989 y demás normas que pudieran complementarlo ya sean de carácter estatal o autonómico.