

## Ventas - Terreno - Coín

**5.050.000€**

**Coín**

**Terreno**



**25250 m2**



**107274 m2**

Oportunidad de inversión privilegiada: parcela residencial en Coín, Málaga ¡Una oportunidad excepcional para inversores y promotores! Esta amplia parcela residencial de 107.274 m<sup>2</sup> está situada en una de las zonas de más rápido desarrollo de Coín, ofreciendo una excelente conectividad con las principales carreteras e infraestructuras públicas. Clasificada como suelo urbano organizado, la parcela está totalmente preparada para la construcción de 67 villas individuales, con tamaños de parcela que van desde los 720 a los 950 m<sup>2</sup>. Además, el proyecto incluye espacios verdes designados e instalaciones municipales, lo que garantiza una comunidad residencial bien planificada y sostenible. Con su ubicación estratégica y la alta demanda de viviendas de calidad en la zona, este desarrollo presenta una oportunidad lucrativa para los inversores que buscan una alta rentabilidad. ¡No se lo pierda, póngase en contacto con nosotros hoy mismo para obtener más información!

### Posición

- ✓ Ciudad
- ✓ Suburbano
- ✓ Campo
- ✓ Pueblo
- ✓ Pueblo de Montaña
- ✓ Cerca de Ciudad

### Orientación

- ✓ Este
- ✓ Sureste
- ✓ Sur
- ✓ Suroeste
- ✓ Oeste



Ejemplo de barrio, zona este









Fachada principal



Salón-cocina-comedor



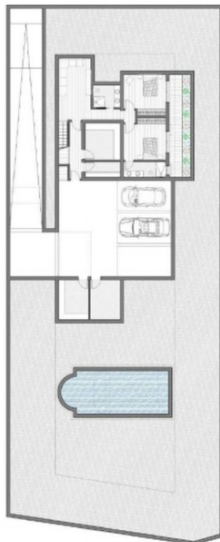
Dormitorio principal



Patio



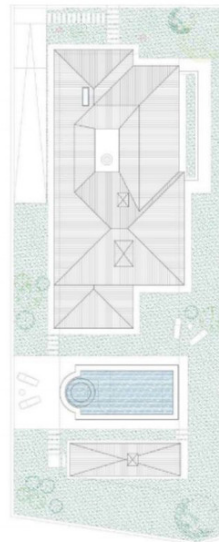
lardin



Planta sótano



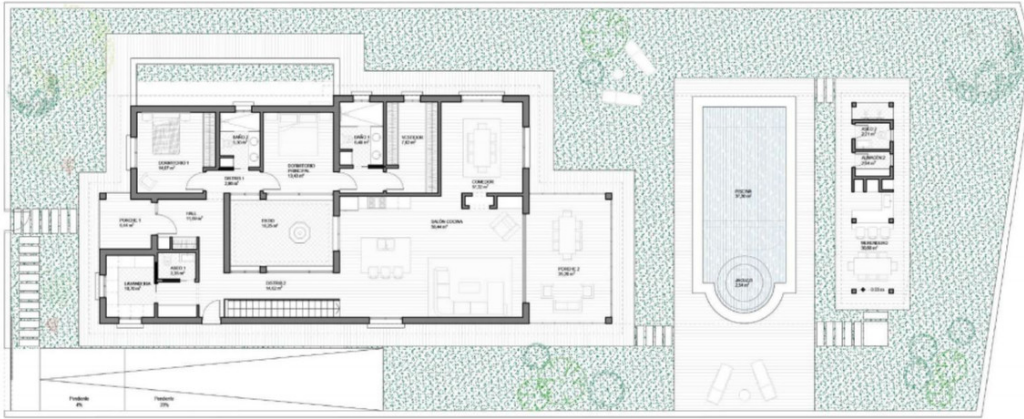
Planta baja



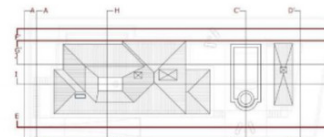
Planta cubierta



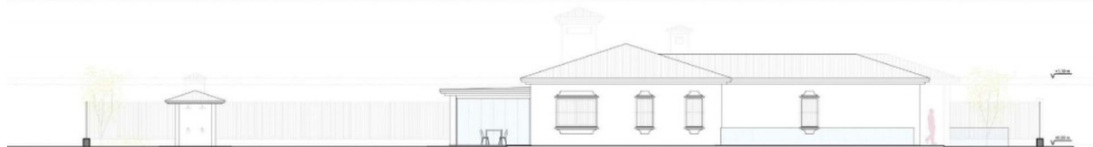
# Planimetría



# Planimetría



Alzado E-E' e\_1/100



Alzado F-F' e\_1/100



Alzado G-G' e\_1/100

