

Ventas - Casa - Marbella

4.200.000€

Marbella

Casa

IBI: 900 EUR / año

 4

 5

 730 m2

 885 m2

Moderna villa de lujo con cualidades excepcionales, ubicada en una comunidad cerrada compuesta por solo 15 villas. La comunidad cuenta con guardias de seguridad las 24 horas y servicios de conserjería, y se encuentra en un oasis verde en el borde de la famosa Milla de Oro, a pocos metros de la playa y a pocos minutos a pie del casco antiguo. La villa está construida en una parcela de 885m2 y tiene una superficie habitable total de 730m2. Cuenta con una amplia terraza de 225m2 y ofrece 4 dormitorios y 5 baños. En su interior, se encuentra un espacioso salón, una cocina americana equipada con muebles y electrodomésticos de la más alta calidad. Además, la villa cuenta con un ascensor privado que conecta cada nivel de la propiedad, un cine, sauna y hammam, y calefacción por suelo radiante. En la azotea, hay un solarium que ofrece hermosas vistas al mar. La villa también incluye un garaje privado para 2 coches y 2 plazas de aparcamiento adicionales. Tanto el jardín como la piscina de la villa son mantenidos centralmente por la comunidad, lo que brinda un estilo de vida sin preocupaciones. La construcción de la villa está completada, lo que significa que está lista para ser habitada y disfrutada por sus propietarios.

- Posición**

 - ✓ Lado de la Playa
 - ✓ Cerca de Puerto
 - ✓ Cerca de Tiendas
 - ✓ Cerca del Mar
 - ✓ Cerca de Ciudad
 - ✓ Cerca de Colegios

Orientación

 - ✓ Sureste

Estado

 - ✓ Excelente
 - ✓ Nueva Construcción

Piscina

 - ✓ Privada
 - ✓ Con Calefacción
- Climatización**

 - ✓ Aire Acondicionado
 - ✓ Calefacción Central.
 - ✓ Chimenea
 - ✓ Suelo Radiante

Vistas

 - ✓ Mar

Características

 - ✓ Ascensor
 - ✓ Armarios Empotrados
 - ✓ Cerca de Transporte
 - ✓ Terraza Privada
 - ✓ Gimnasio
 - ✓ Sauna
 - ✓ Lavadero
 - ✓ Baño En-Suite
 - ✓ Barbacoa
 - ✓ Doble acristalamiento

Muebles

 - ✓ Opcionales
- Cocina**

 - ✓ Parcialmente Equipada
 - ✓ Cocina Comedor

Jardin

 - ✓ Privado

Seguridad

 - ✓ Recinto Cerrado
 - ✓ Portero Automático
 - ✓ Alarma
 - ✓ Seguridad 24 Horas

Aparcamiento

 - ✓ Más de uno
 - ✓ Privado
- Categoría**

 - ✓ Lujo



































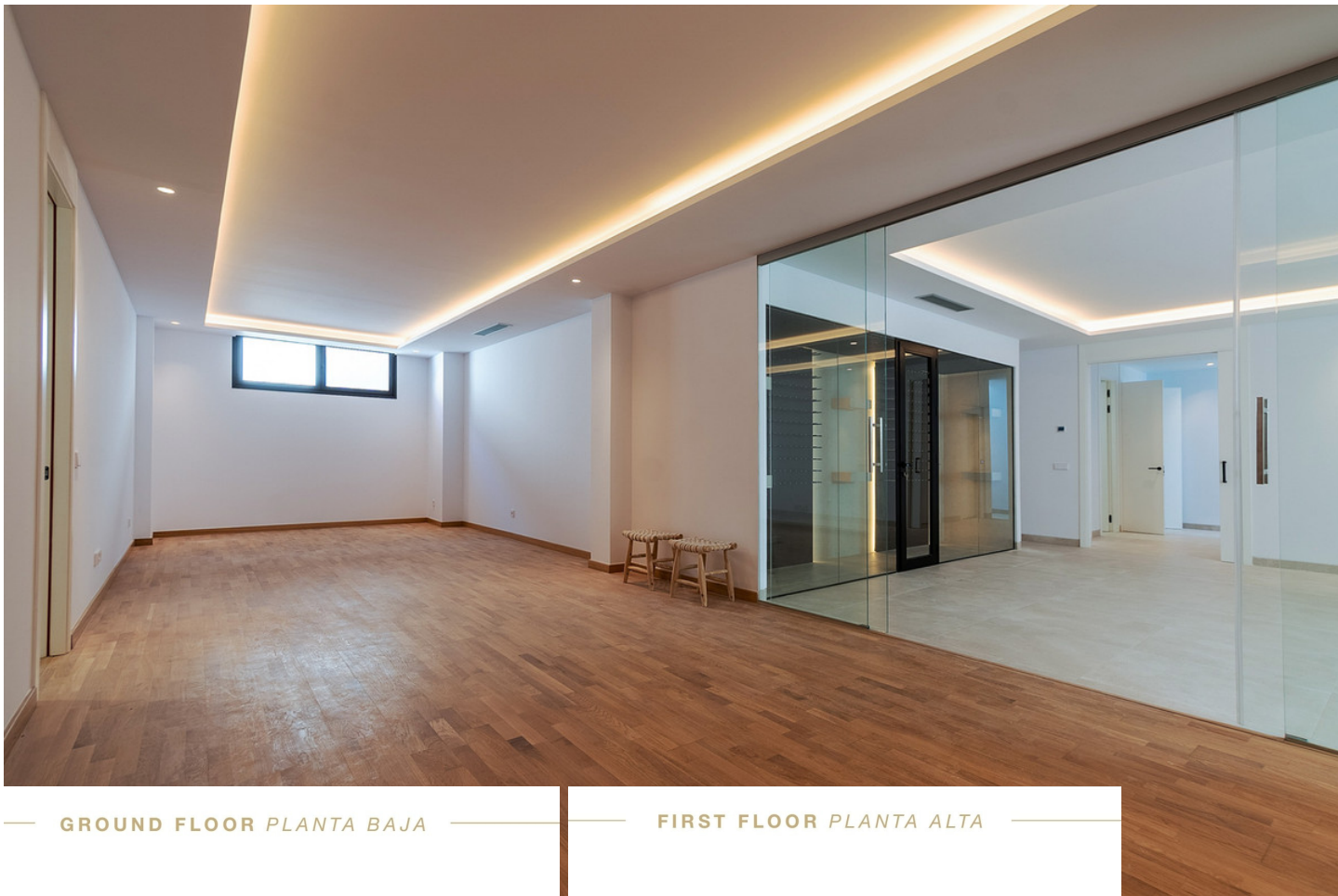






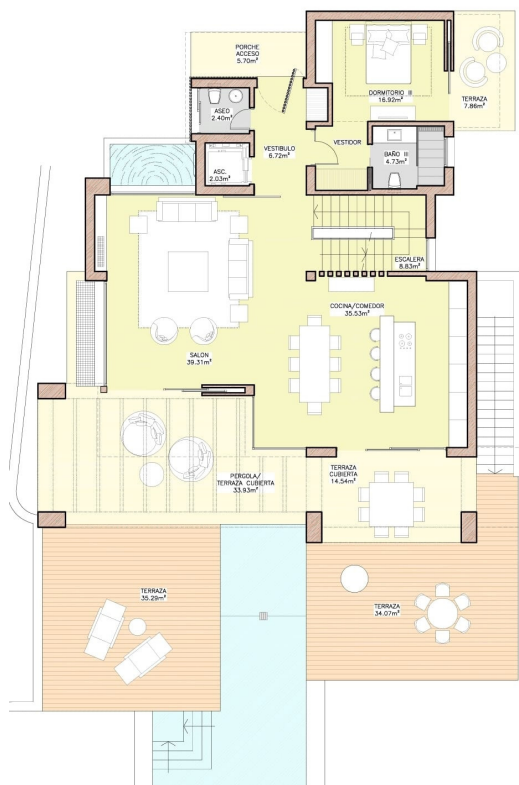






GROUND FLOOR PLANTA BAJA

FIRST FLOOR PLANTA ALTA



3



4

