

## Ventas - Comercial - Cancelada

# 3.800.000€

Cancelada

Comercial

Comunidad: 14,400 EUR / año IBI: 2,000 EUR / año

Basura: 500 EUR / año



36



37



1190 m2

Hostal de 2 Estrellas, situado en la zona de Cancelada, entre Avenida de las Palmeras y Calle Carmen Conde, cuenta con 36 habitaciones distribuidas en 3 plantas, de las cuales hay 17 individuales y 19 dobles, con capacidad para 55 personas. Cancelada es un barrio perteneciente al municipio de Estepona, situado en la parte oriental de este, dotado con todos los servicios. Las comunicaciones son excelentes, al estar al lado de la Autovía del Mediterráneo, a 5 min en coche de la playa, 15 minutos andando. Situado entre los municipios de Estepona y San Pedro de Alcantar y Marbella. Cuenta con dos líneas de autobús que conectan los mismos

### Posición

- ✓ Área Comercial
- ✓ Cerca de Golf
- ✓ Cerca de Tiendas
- ✓ Cerca del Mar
- ✓ Cerca de Ciudad
- ✓ Cerca de Colegios

### Vistas

- ✓ Montaña
- ✓ Panorámicas

### Seguridad

- ✓ Recinto Cerrado

### Orientación

- ✓ Este
- ✓ Oeste

### Características

- ✓ Ascensor
- ✓ Armarios Empotrados
- ✓ Cerca de Transporte
- ✓ Terraza Privada
- ✓ WiFi
- ✓ Trastero

### Aparcamiento

- ✓ Subterráneo
- ✓ Más de uno

### Estado

- ✓ Excelente
- ✓ Reformado Recientemente

### Muebles

- ✓ Amueblada

### Climatización

- ✓ Aire Acondicionado

### Cocina

- ✓ Equipada





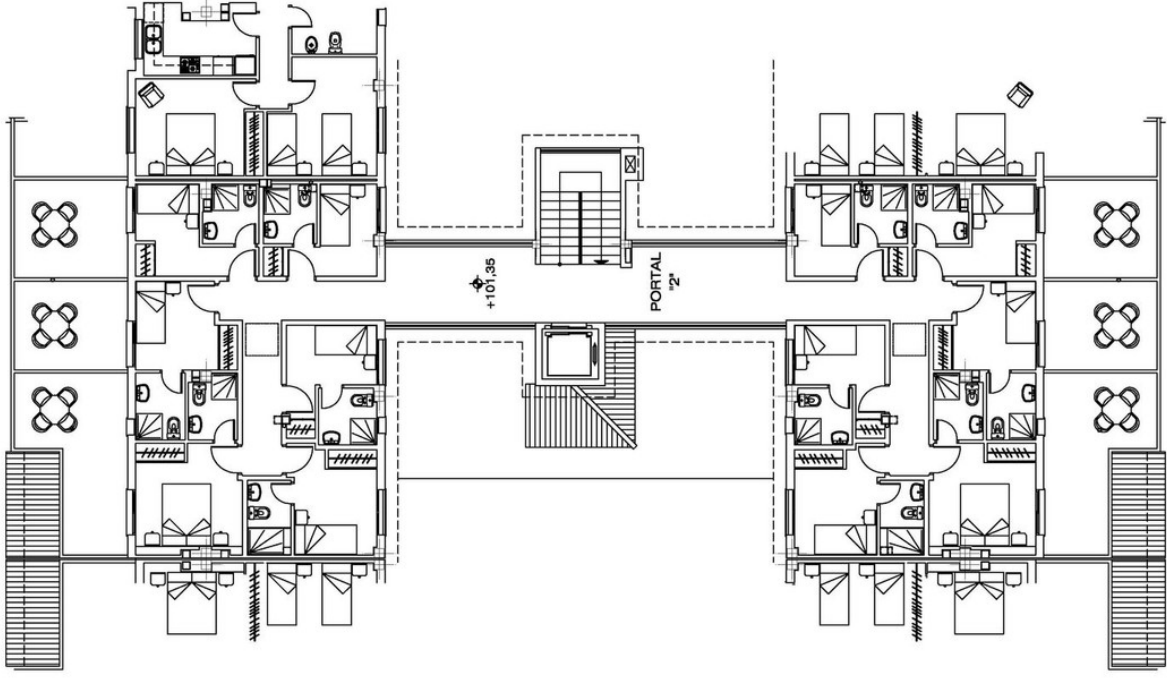






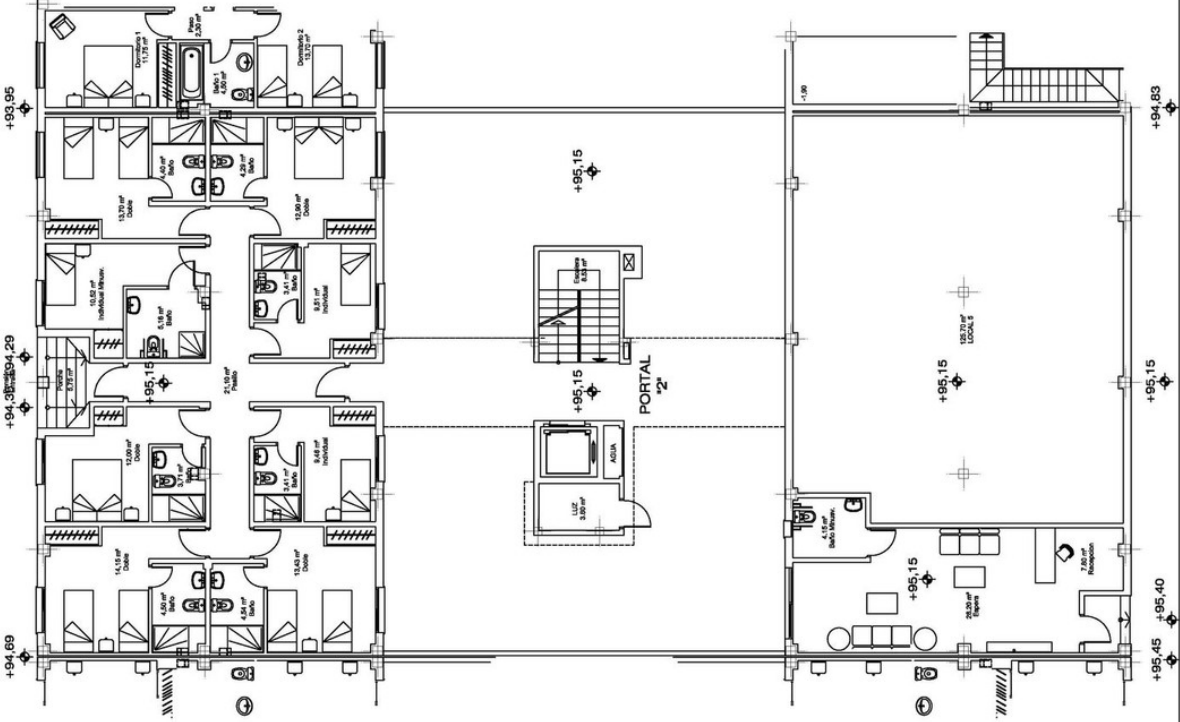






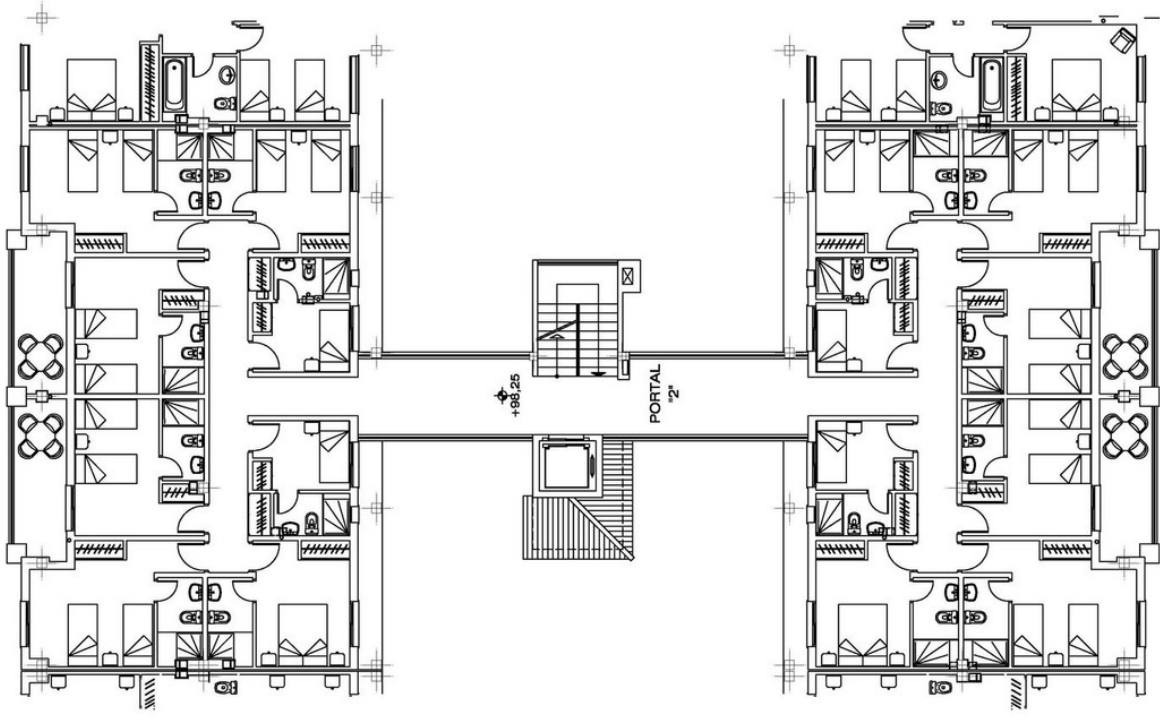
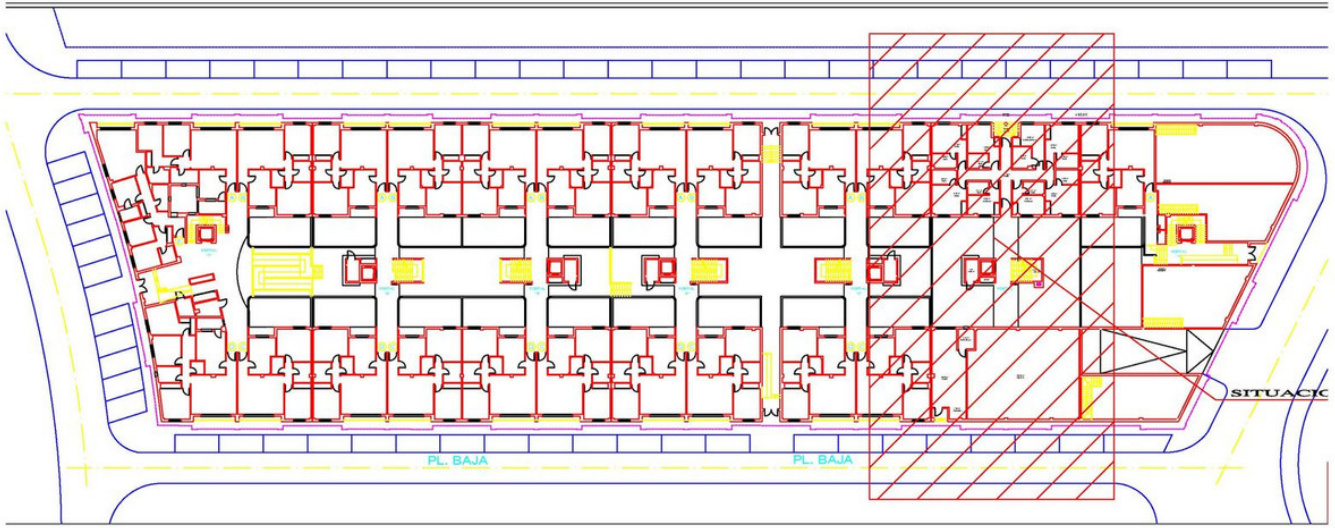
PL. ATICO  
Portal 2

Escala 1/100



PL. BAJA  
Portal 2

Escala 1/11



PL. PRIMERA  
Portal 2



