

Ventas - Casa - Coín

285.000€

Coín

Casa



3



1.5



71 m2



929 m2

Acogedora finca de 3 dormitorios situada a muy poca distancia en coche de Coín con muy buen acceso por carretera. La parcela de poco menos de 1.000m² está totalmente vallada y se distribuye en 2 terrazas. La casa se distribuye en 2 plantas de la siguiente manera: Planta baja se compone de cocina abierta a salón, 1 dormitorio, 1 pequeño aseo y un pequeño trastero. En la planta alta encontramos 2 dormitorios más con techos abovedados y un baño familiar con ducha. Hay aire acondicionado en el dormitorio principal y en la sala de estar. En el exterior encontramos una bonita zona alrededor de la piscina de agua salada con vistas abiertas, una terraza cubierta, una zona de barbacoa y un amplio aparcamiento. La propiedad tiene electricidad y agua municipal. Tenga en cuenta que todas las habitaciones de la casa son bastante pequeñas. La agencia, por sí misma y como agente del vendedor, informa que: 1. Estos datos son sólo un resumen general para orientar a los futuros compradores y no constituyen en todo o en parte una oferta o un Contrato. 2. Se han realizado los chequeos y trabajos propios para garantizar que la información que se ofrece en este anuncio sea correcta, pero cualquier comprador potencial debe cerciorarse de la exactitud de cada una de las afirmaciones mediante inspecciones, búsquedas, averiguaciones y encuestas por sí mismo. 3. Todas las declaraciones contenidas se hacen sin responsabilidad por parte de la agencia inmobiliaria o del vendedor. 4. Ninguna de las afirmaciones contenidas debe ser considerada como una declaración o representación. 5. Ni la agencia inmobiliaria ni ninguna persona empleada o que actúe en su nombre, tiene autoridad para hacer ninguna representación o garantía en relación directa con esta propiedad. 6. Nada en estos datos se considerará como una declaración de que la propiedad está en buen estado de conservación o de otro tipo, ni que los servicios o instalaciones están en buen estado de funcionamiento. 7. Las fotografías pueden ser orientativas y mostrar sólo ciertas partes y aspectos de la propiedad en el momento en que se tomaron las fotografías. Usted debería realizar una visita en persona para comprobar el estado real. 8. No se debe hacer ninguna suposición con respecto a las partes de la propiedad que no se muestran en las fotografías. 9. Las superficies, medidas o distancias son aproximadas. 10. Cualquier referencia a las alteraciones o al uso no pretende ser una declaración de que se ha obtenido la planificación necesaria, el reglamento de construcción, el edificio protegido o cualquier otro consentimiento. 11. Los importes indicados no incluyen ningún tipo de impuesto, como IVA o el impuesto de Transmisión Patrimoniales (ITP), en caso de que sea aplicable.

Posición

✓ Campo

Orientación

✓ Sur

Estado

✓ Excelente
✓ Reformado Recientemente

Piscina

✓ Privada

Climatización

✓ Aire Acondicionado

Vistas

✓ Montaña
✓ Campo
✓ Piscina

Características

✓ Terraza Cubierta
✓ Armarios Empotrados
✓ Terraza Privada

Muebles

✓ Opcionales

Cocina

✓ Equipada

Jardin

✓ Privado
✓ Mantenimiento fácil

Aparcamiento

✓ Garaje
✓ Libre
✓ Más de uno
✓ Privado

Servicios Públicos

✓ Electricidad
✓ Agua Potable

Categoría

✓ Reventa























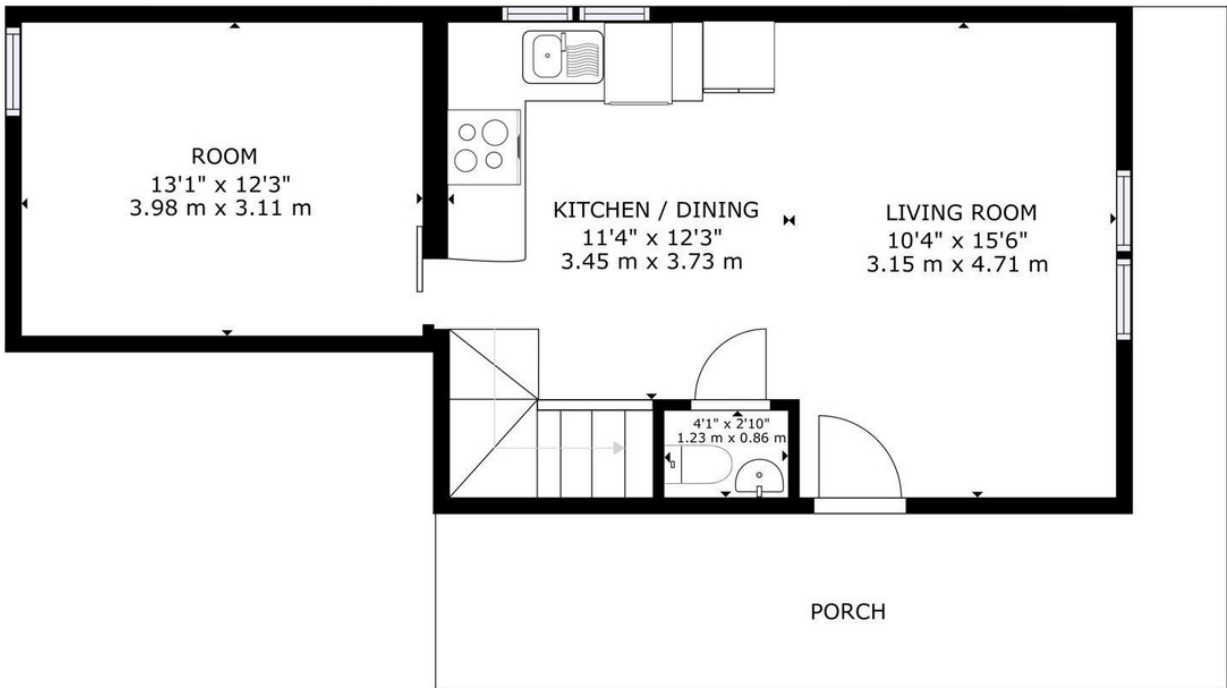
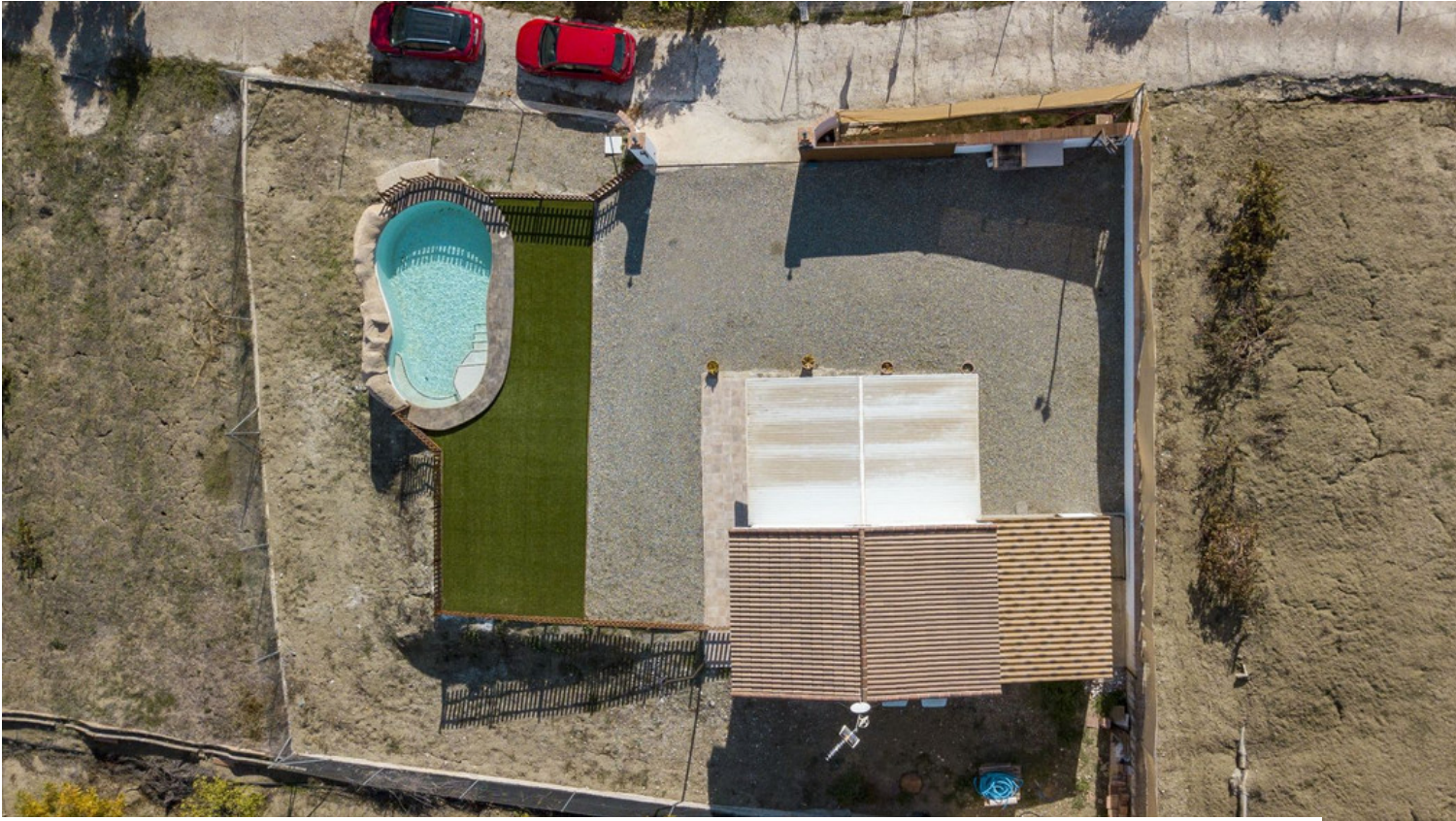








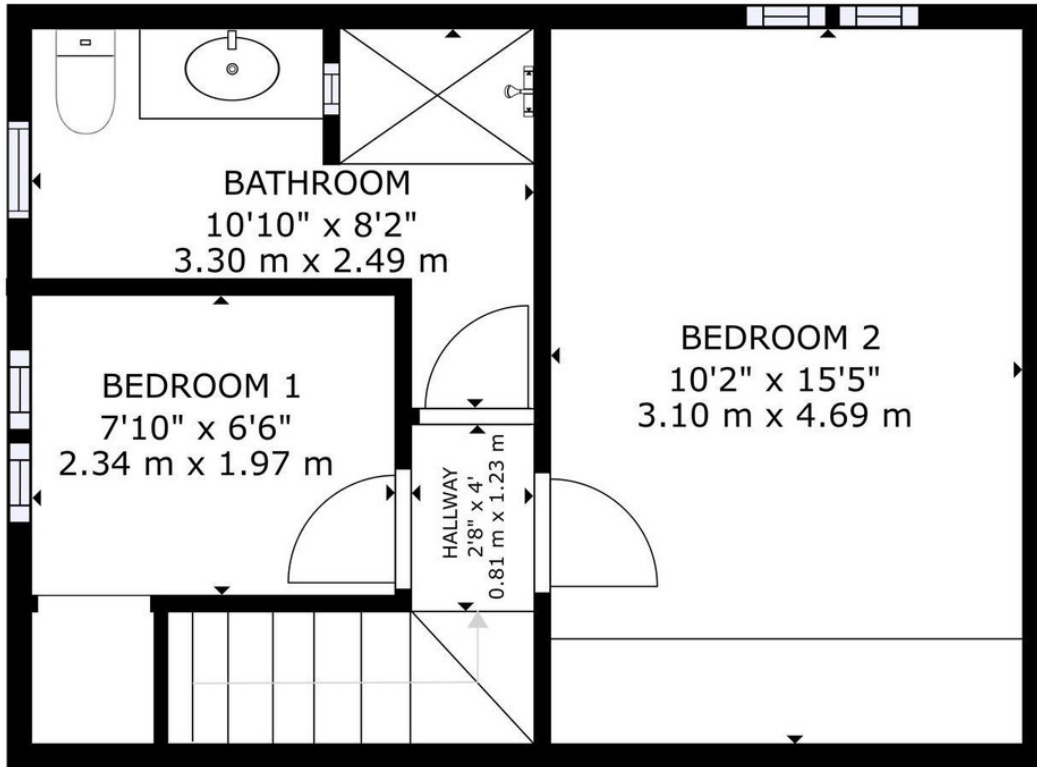




GROSS INTERNAL AREA
FLOOR 1: 477 sq ft, 44.31 m²; FLOOR 2: 327 sq ft, 30.42 m²
EXCLUDED AREAS: PORCH: 196 sq ft, 18.2 m²
TOTAL: 804 sq ft, 74.73 m²
SIZES AND DIMENSIONS ARE APPROXIMATE, ACTUAL MAY VARY.

FLOOR 1





GROSS INTERNAL AREA
 FLOOR 1: 477 sq ft, 44.31 m², FLOOR 2: 327 sq ft, 30.42 m²
 EXCLUDED AREAS: PORCH: 196 sq ft, 18.2 m²
 TOTAL: 804 sq ft, 74.73 m²
 SIZES AND DIMENSIONS ARE APPROXIMATE, ACTUAL MAY VARY.

FLOOR 2

