

Ventas - Casa - Riviera del Sol

2.925.000€

Riviera del Sol

Casa

Comunidad: 7,584 EUR / año IBI: 2,000 EUR / año

Basura: 220 EUR / año



9



11



476 m2



977 m2

LUJOSA VILLA DE 9 DORMITORIOS ORIENTADA AL SUROESTE CON 2 PISCINAS CLIMATIZADAS, SALA DE CINE, GIMNASIO Y BODEGA DE VINOS CERCA DE LA PLAYA. Esta propiedad contemporánea única de 9 dormitorios consta de DOS UNIDADES SEPARADAS que están adyacentes entre sí en dos parcelas contiguas. Situado en una comunidad cerrada segura y de lujo, a sólo 1,2 km (15 minutos a pie) de la playa, tiendas y restaurantes en Riviera del Sol y Calahonda. Este nuevo desarrollo de 12 villas de poca altura ha sido construido en un estilo contemporáneo utilizando materiales de muy alta gama. Con una superficie construida combinada de 476 m2, estas dos propiedades constan de numerosos salones, dos cocinas modernas de planta abierta totalmente equipadas, dos baños para visitas y dos grandes lavaderos. Los nueve dormitorios (tres en una propiedad y seis en la otra) tienen amplios armarios empotrados y baños privados con calefacción por suelo radiante. Nueve de los baños tienen ducha, lavabo e inodoro y 1 baño tiene bañera y ducha. La mayoría de las habitaciones tienen un espacio exterior semiprivado y también están equipadas con TV de pantalla plana. El propietario ha instalado recientemente un gimnasio con equipamiento de última generación, un cómodo home cinema y una bodega con sistema de control de temperatura. Hay un sistema de sonido doméstico Sonos que proporciona un sonido de excelente calidad tanto dentro como fuera de las propiedades. Los techos altos y las grandes ventanas resistentes al calor hacen que las propiedades parezcan muy espaciales y luminosas, lo que permite la perfecta integración de los espacios interiores y exteriores. Junto a las dos piscinas climatizadas de agua salada de 8 x 4 metros (con cubierta eléctrica y contracorriente) hay una generosa terraza/porche de 89 m2 y 2 enormes solariums en la azotea de 76 m2 y 141 m2 con balastrada de cristal e impresionantes vistas de 360 grados. sobre el mar y la costa. El tamaño total de la parcela es de 977 m2. Las habilidades de diseño de interiores de los actuales propietarios han transformado esta propiedad en un espacio impresionante y acogedor, perfecto para la vida diaria, como casa de vacaciones o propiedad de altos ingresos por alquiler. Todos los muebles de diseño interior y exterior están incluidos en el precio inicial. Hay estacionamiento cubierto cerrado para cuatro vehículos y dos espacios de estacionamiento abiertos adicionales directamente en frente de las propiedades. Ambas propiedades están equipadas con aire acondicionado por zona de aire para garantizar una calidad del aire y temperaturas confortables durante todo el año, reserva de agua de 1000 litros, sistema de tratamiento de agua, vidrio de seguridad resistente a los rayos UV, sistema de alarma, amplio espacio de guardarropas empotrados, calefacción por suelo radiante en los baños privados. Suelos de gres porcelánico de alta calidad (interior y exterior), 2 barbacoas de gas y videoportero. Riviera del Sol se encuentra en la Costa del Sol en el sur de España, a medio camino entre Marbella y Fuengirola. Está situado a sólo unos minutos del acceso a la autopista AP7 y de la carretera nacional costera A7 (antes N-340), lo que permite un fácil acceso al aeropuerto de Málaga en 25 minutos y a Marbella en 15 minutos. Riviera del Sol es una zona mixta residencial y vacacional que ofrece todas las instalaciones y servicios necesarios para disfrutar de la vida cómodamente.

Posición

- ✓ Cerca de Golf
- ✓ Cerca de Tiendas
- ✓ Cerca del Mar
- ✓ Cerca de Ciudad
- ✓ Urbanización

Climatización

- ✓ Aire Acondicionado
- ✓ A/A Caliente
- ✓ A/A Frio
- ✓ Baño

Cocina

- ✓ Equipada
- ✓ Cocina Comedor

Servicios Públicos

- ✓ Electricidad
- ✓ Agua Potable
- ✓ Teléfono

Orientación

- ✓ Sur
- ✓ Suroeste
- ✓ Oeste

Vistas

- ✓ Mar
- ✓ Piscina
- ✓ Urbanas

Jardin

- ✓ Privado
- ✓ Mantenimiento fácil

Categoría

- ✓ Casas de vacaciones
- ✓ Inversion
- ✓ Lujo
- ✓ Reventa
- ✓ Contemporáneo

Estado

- ✓ Excelente

Características

- ✓ Terraza Cubierta
- ✓ Armarios Empotrados
- ✓ Cerca de Transporte
- ✓ Terraza Privada
- ✓ Solario
- ✓ WiFi
- ✓ Gimnasio
- ✓ Trastero
- ✓ Lavadero
- ✓ Baño En-Suite
- ✓ Acceso para personas con movilidad reducida
- ✓ Barbacoa
- ✓ Doble acristalamiento
- ✓ Domotica
- ✓ Cerca de una Iglesia
- ✓ Fibra óptica

Seguridad

- ✓ Recinto Cerrado
- ✓ Portero Automático
- ✓ Alarma
- ✓ Caja fuerte

Piscina

- ✓ Privada
- ✓ Con Calefacción

Muebles

- ✓ Amueblada

Aparcamiento

- ✓ Garaje
- ✓ Cubierto
- ✓ Libre
- ✓ Más de uno
- ✓ Privado

















































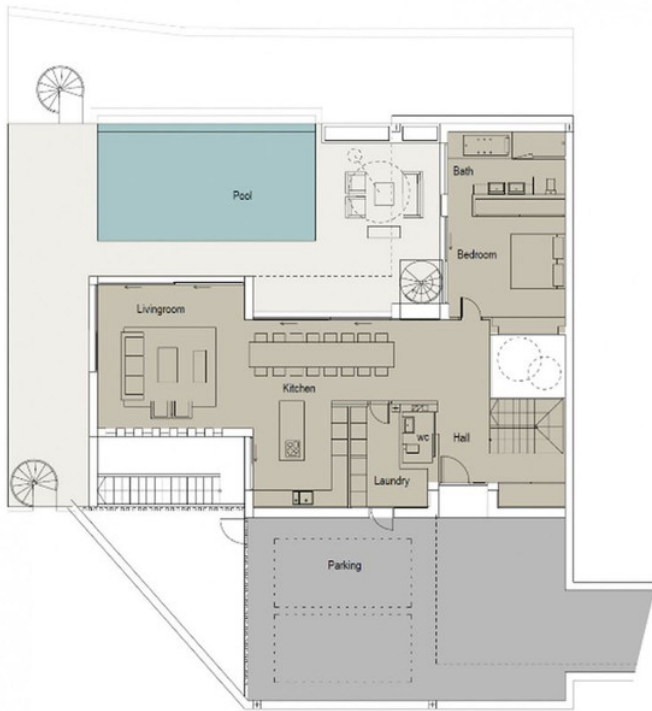
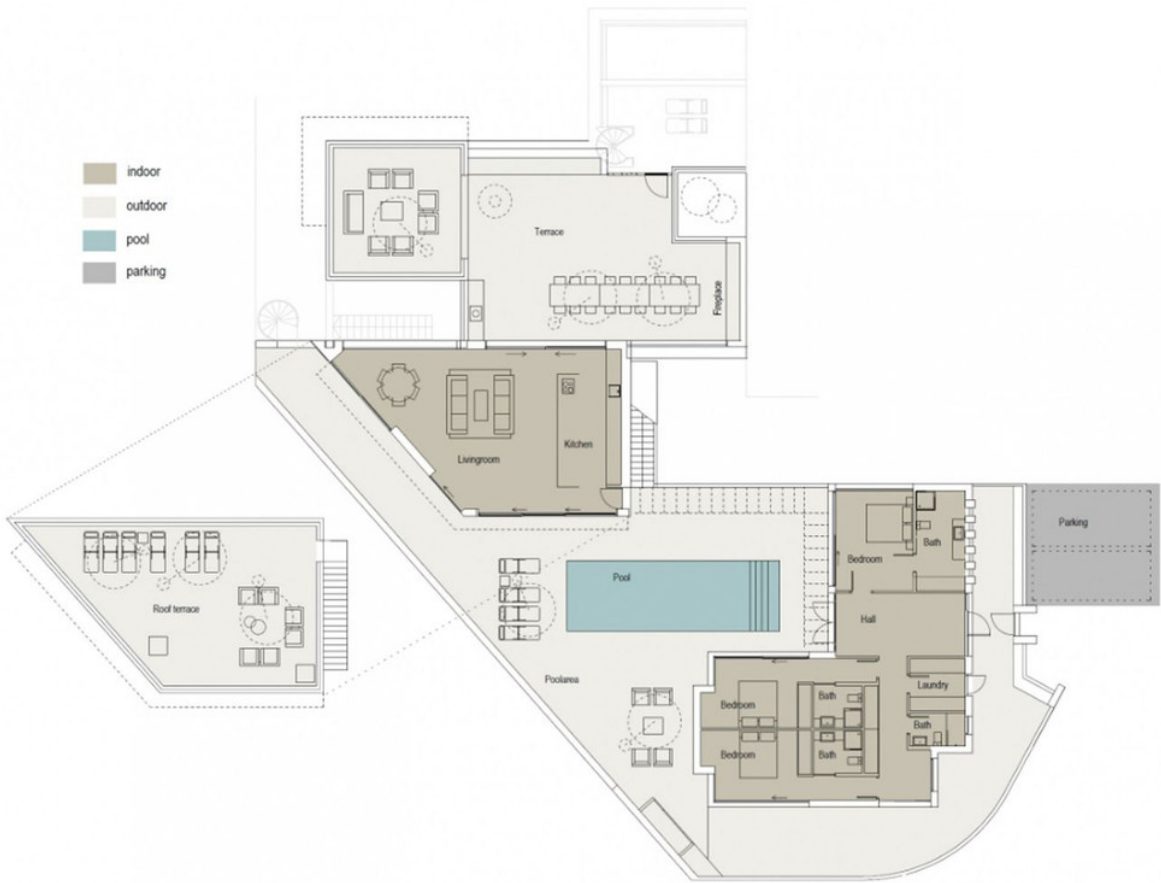












1st floor

ground floor

- indoor
- outdoor
- pool
- parking