

Ventas - Casa - Elviria

1.075.000€

Elviria

Casa



5



3



295 m2



1000 m2

Villa ubicada en una zona residencial tranquila de Cerrado de Elviria, a 800m de la playa, cerca de supermercados y restaurantes y a 8 km del centro histórico de Marbella. Está completamente vallada con mucha privacidad, piscina, jardín grande con arboles y frutales. La villa se distribuye en: a nivel de entrada: hall con aseo, cocina totalmente equipada, salon amplio y terraza acristalada con techo de madera, 3 dormitorios, 2 baños, planta inferior: gran salon/comedor con chimenea, dormitorio principal con baño ensuite y vestidor, dos más dormitorios que comparten baño. Las dos plantas no están conectadas en el interior. Preciosa terraza cubierta, zona chillout y barbacoa. La casa cuenta con calefacción central y aire acondicionado frío/calor. Además tiene placas solares montadas. Espacio para 2 coches, sistema cargador coche eléctrico. Necesita renovación.

Posición

- ✓ Cerca del Mar
- ✓ Cerca de Colegios

Climatización

- ✓ Aire Acondicionado
- ✓ Chimenea

Jardin

- ✓ Privado

Orientación

- ✓ Suroeste

Vistas

- ✓ Mar
- ✓ Jardín

Seguridad

- ✓ Alarma

Estado

- ✓ Necesita Reformas

Características

- ✓ Armarios Empotrados
- ✓ TV Satélite
- ✓ Suelos de Mármol
- ✓ Barbacoa

Aparcamiento

- ✓ Más de uno
- ✓ Privado

Piscina

- ✓ Privada

Cocina

- ✓ Parcialmente Equipada





















































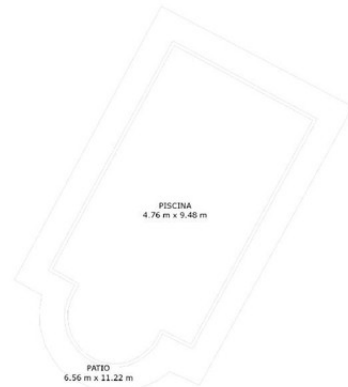
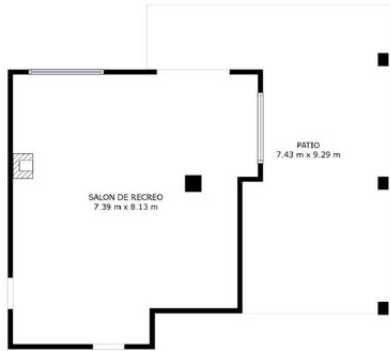




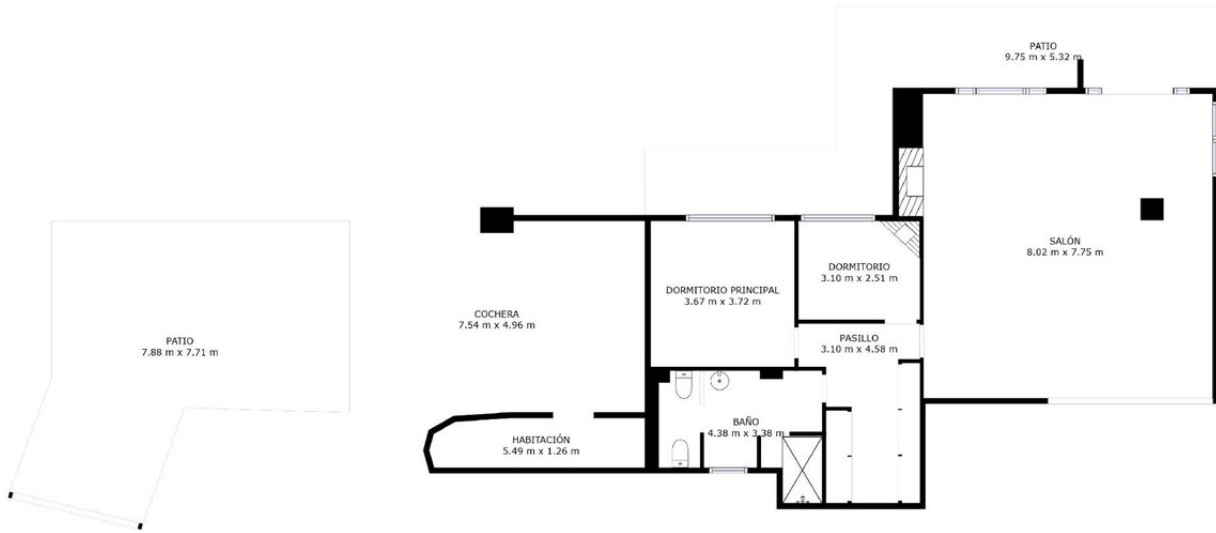




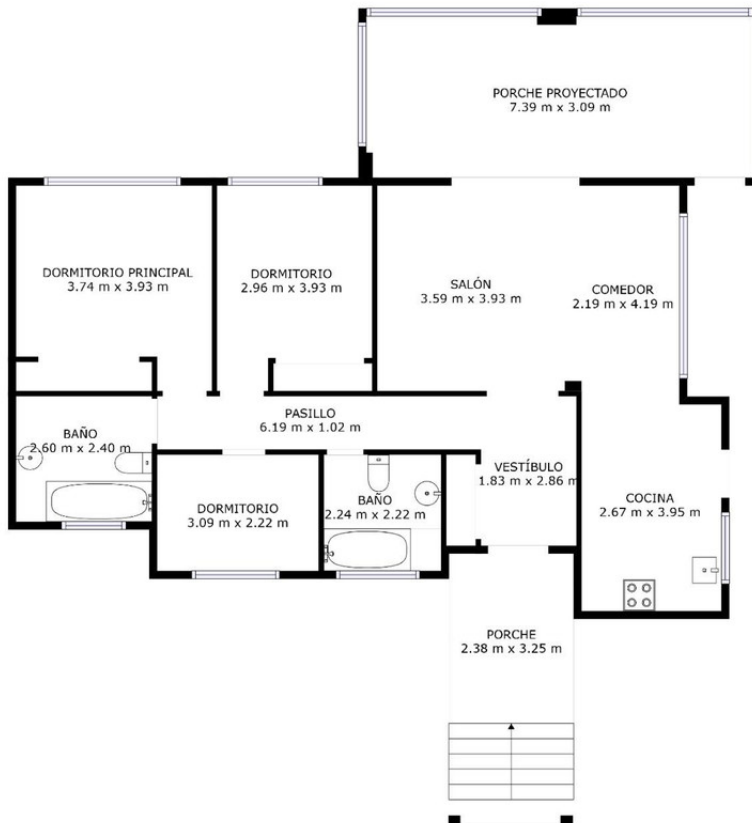




LAS MEDIDAS Y DIMENSIONES SON APROXIMADAS, LAS REALES PUEDEN VARIAR.



LAS MEDIDAS Y DIMENSIONES SON APROXIMADAS, LAS REALES PUEDEN VARIAR.



LAS MEDIDAS Y DIMENSIONES SON APROXIMADAS, LAS REALES PUEDEN VARIAR.