

Ventas - Casa - Coín

285.000€

Coín

Casa

IBI: 183 EUR / año



3



1.5



70 m2



929 m2

Bonita y soleada casa de campo en Coín con una superficie construida de 70m², ubicada en una parcela de 929m². La propiedad cuenta con un trastero, una terraza cubierta y una piscina. Dispone de dos plantas distribuidas de la siguiente manera: Planta baja: Salón, comedor y cocina de concepto abierto, un aseo, y una habitación adaptable como dormitorio, estudio o sala de juegos. Planta alta: Dos amplios dormitorios y un baño con ducha. La parcela está situada a pocos minutos del pueblo de Coín, con fácil acceso y portón eléctrico para mayor seguridad y privacidad. La propiedad cuenta con electricidad de red y suministro de agua municipal. La casa ofrece un ambiente tranquilo y rural, ideal para aquellos que buscan disfrutar de la vida en el campo sin renunciar a las comodidades modernas. Es una oportunidad para adquirir una residencia permanente o una escapada de fin de semana en un entorno natural.

Posición

✓ Campo

Orientación

✓ Sur

Piscina

✓ Privada

Vistas

✓ Montaña
✓ Campo
✓ Jardín
✓ Piscina

Características

✓ Terraza Cubierta
✓ Armarios Empotrados
✓ Terraza Privada
✓ Trastero
✓ Doble acristalamiento

Muebles

✓ Opcionales

Cocina

✓ Equipada

Jardín

✓ Privado

Seguridad

✓ Recinto Cerrado

Aparcamiento

✓ Libre
✓ Más de uno
✓ Privado

Servicios Públicos

✓ Electricidad
✓ Agua Potable

Categoría

✓ Reventa











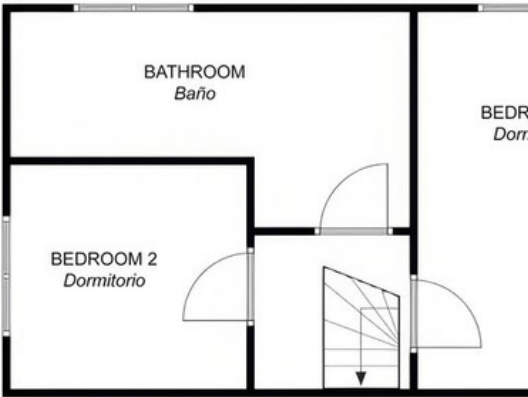




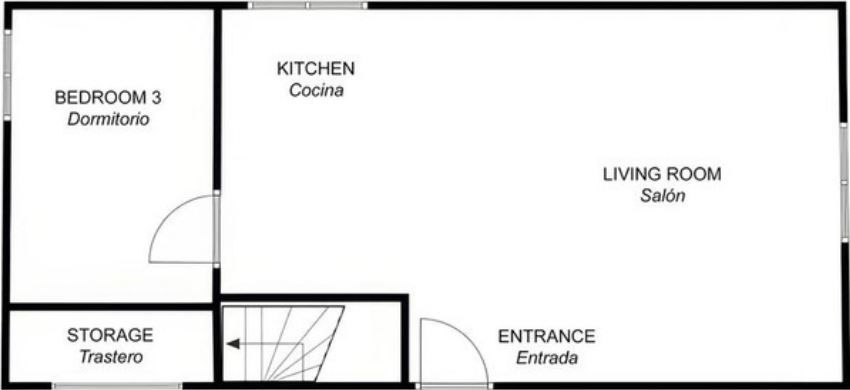




TOP FLOOR
Planta Alta



GROUND FLOOR
Planta Baja



This is a representation of the layout of the property and is not intended to be a legal document.
Esta es una representación de la distribución de la propiedad y no debe considerarse un documento legal.