

## Ventas - Terreno - Hacienda Las Chapas

# 1.300.000€

### Hacienda Las Chapas

### Terreno



727 m2



1933 m2

Parcela premium con proyecto de villa de lujo y vistas al mar - Hacienda Las Chapas, Marbella Descubra una oportunidad excepcional en una de las zonas más exclusivas y consolidadas de Marbella. Esta parcela de 1.933 m<sup>2</sup> incluye un proyecto arquitectónico de alto nivel para una impresionante villa contemporánea de 727 m<sup>2</sup>, diseñada para ofrecer máxima privacidad, luz natural y conexión con el entorno. La futura vivienda se distribuye en tres niveles más solárium, con amplias zonas abiertas, grandes ventanales y espectaculares terrazas que culminan en una azotea con vistas al mar. Todo ello acompañado de jardín privado y piscina, creando un auténtico estilo de vida mediterráneo. Al tratarse de un proyecto en fase previa, ofrece una ventaja clave: la posibilidad de personalizar acabados y distribución según las preferencias del comprador, evitando largos procesos iniciales de diseño. Licencia de obra prevista para julio, lo que permite iniciar la construcción a corto plazo y optimizar tiempos de desarrollo. Una inversión estratégica en una ubicación de alta demanda, ideal tanto para residencia de lujo como para maximizar rentabilidad en el mercado premium de la Costa del Sol

#### Posición

- ✓ Cerca de Golf
- ✓ Cerca del Mar
- ✓ Cerca de Colegios
- ✓ Urbanización

#### Orientación

- ✓ Sur
- ✓ Suroeste

#### Estado

- ✓ Nueva Construcción

#### Piscina

- ✓ Privada



















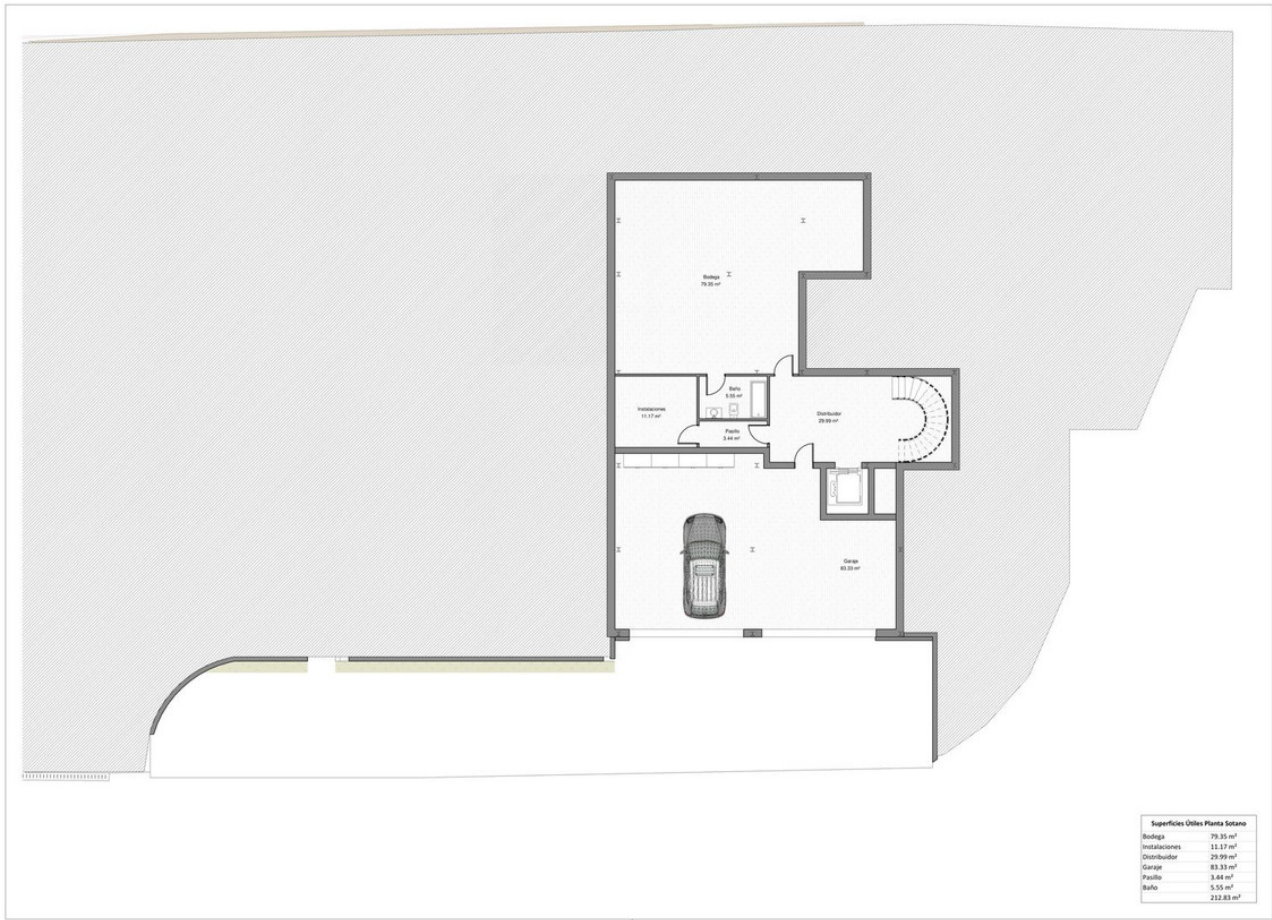


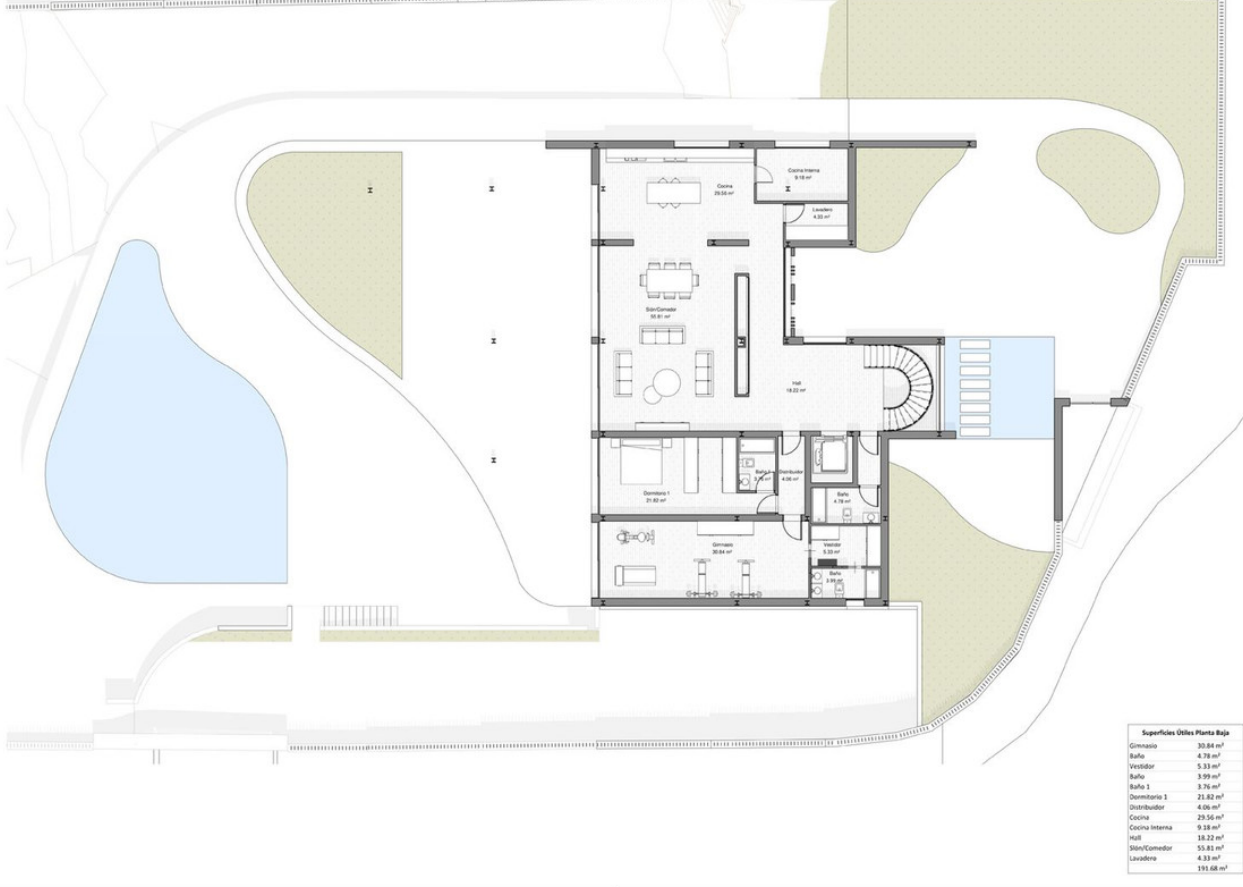






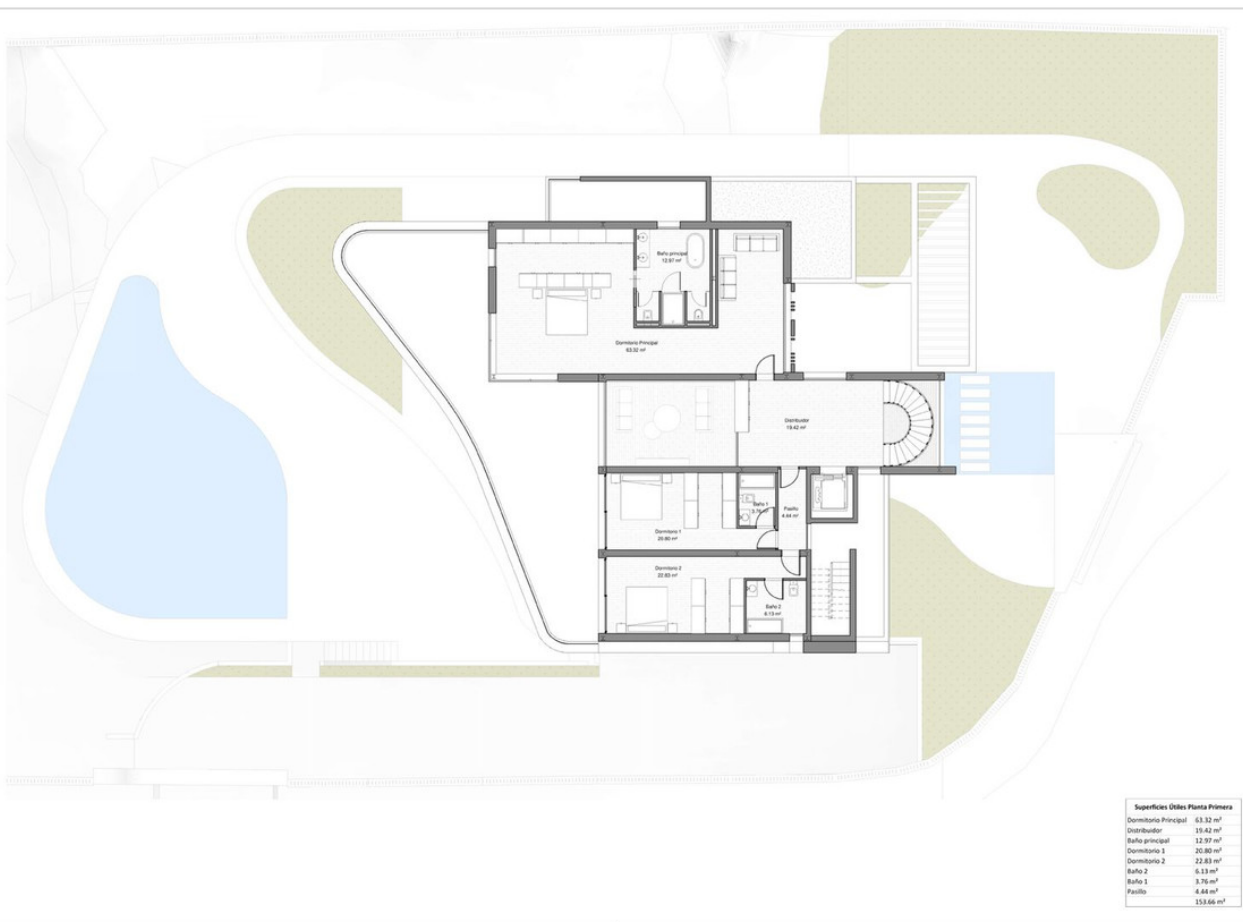






**Superficies Útiles Planta Baja**

Gimnasio	33.84 m <sup>2</sup>
Baño	4.79 m <sup>2</sup>
Trastero	5.33 m <sup>2</sup>
Baño	3.99 m <sup>2</sup>
Baño 1	3.76 m <sup>2</sup>
Dormitorio 1	21.82 m <sup>2</sup>
Distribuidor	4.06 m <sup>2</sup>
Cocina	29.26 m <sup>2</sup>
Cocina Interna	9.18 m <sup>2</sup>
Hall	18.22 m <sup>2</sup>
Bar/Comedor	94.8 m <sup>2</sup>
Lavadero	4.33 m <sup>2</sup>
<b>Total</b>	<b>191.68 m<sup>2</sup></b>



**Superficies Útiles Planta Primera**

Dormitorio Principal	63.32 m <sup>2</sup>
Distribuidor	18.42 m <sup>2</sup>
Baño principal	12.97 m <sup>2</sup>
Dormitorio 1	20.80 m <sup>2</sup>
Dormitorio 2	20.80 m <sup>2</sup>
Baño 2	6.13 m <sup>2</sup>
Baño 1	3.76 m <sup>2</sup>
Público	4.88 m <sup>2</sup>
<b>Total</b>	<b>159.66 m<sup>2</sup></b>

