

Ventas - Casa - Estepona

1.800.000€

Estepona

Casa

 3

 4

 590 m2

 884 m2

Esta exclusiva villa de lujo, con licencia aprobada y comienzo de construcción inmediato en abril de 2025, está situada en el prestigioso enclave de Valle Romano en Estepona, representa la esencia del diseño moderno y la sofisticación en un entorno natural privilegiado. Se integra a la perfección con el paisaje mediterráneo, aprovechando la luz natural y ofreciendo vistas panorámicas al mar y a los campos de golf cercanos. El diseño interior se centra en el confort y la funcionalidad, con amplios espacios abiertos y acabados de alta gama. La sala de estar, rodeada de grandes ventanales, conecta con una cocina gourmet completamente equipada, perfecta para aquellos que disfrutan del arte culinario en un entorno refinado. Las habitaciones, todas con baño en suite, destacan por su privacidad, luminosidad y su acceso directo a terrazas privadas que invitan a la relajación. En el exterior, la villa cuenta con una impresionante piscina y jardines paisajísticos que combinan flora autóctona con un diseño minimalista. Varias áreas de descanso y una zona de barbacoa al aire libre hacen de este espacio el lugar ideal para el entretenimiento y el relax, brindando un ambiente exclusivo y tranquilo. Pensada para quienes buscan una experiencia de vida de lujo en un entorno natural único, esta villa en Valle Romano, Estepona, es el equilibrio perfecto entre diseño contemporáneo, comodidad y belleza natural.

Posición

- ✓ Cerca de Puerto
- ✓ Cerca de Tiendas
- ✓ Cerca del Mar
- ✓ Cerca de Ciudad
- ✓ Cerca de Colegios
- ✓ Cerca de los Bosques
- ✓ Cerca de Marina
- ✓ Urbanización

Climatización

- ✓ Aire Acondicionado
- ✓ A/A Caliente
- ✓ A/A Frio

Cocina

- ✓ Equipada

Servicios Públicos

- ✓ Electricidad
- ✓ Agua Potable
- ✓ Teléfono

Orientación

- ✓ Sur

Vistas

- ✓ Mar
- ✓ Montaña
- ✓ Golf
- ✓ Panorámicas
- ✓ Piscina

Jardín

- ✓ Privado

Categoría

- ✓ Golf
- ✓ Lujo

Estado

- ✓ Excelente

Características

- ✓ Terraza Cubierta
- ✓ Armarios Empotrados
- ✓ Terraza Privada
- ✓ Solario
- ✓ Trastero
- ✓ Lavadero
- ✓ Baño En-Suite
- ✓ Doble acristalamiento

Seguridad

- ✓ Recinto Cerrado

Piscina

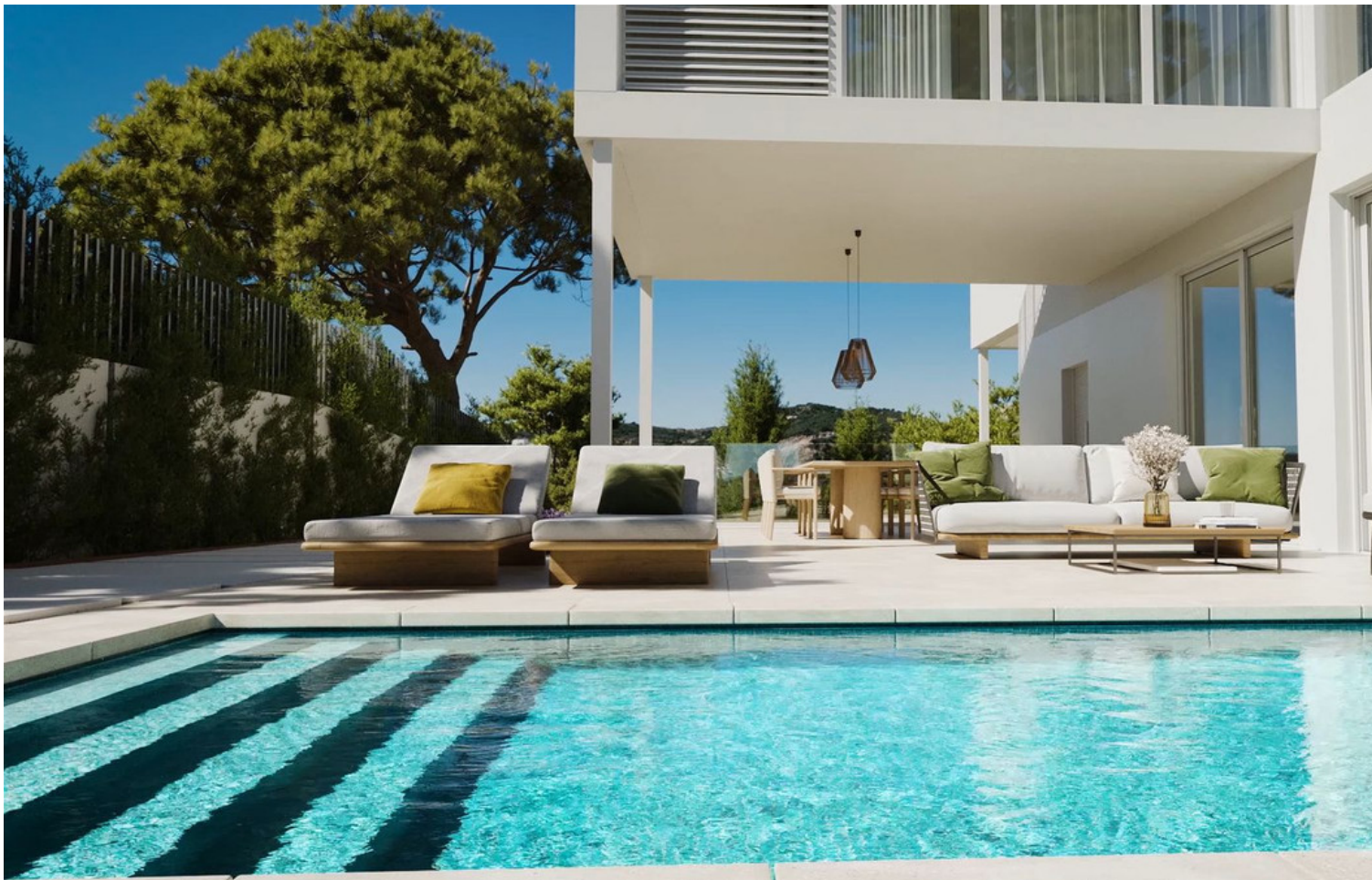
- ✓ Privada

Muebles

- ✓ Sin Amueblar
- ✓ Opcionales

Aparcamiento

- ✓ Garaje
- ✓ Más de uno
- ✓ Privado















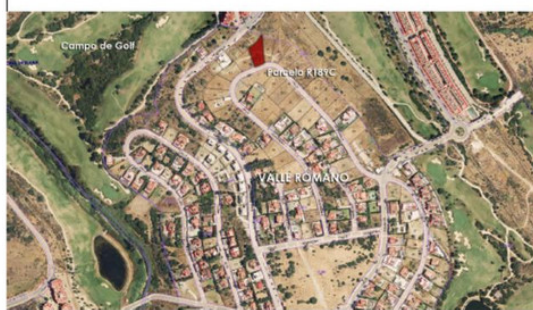






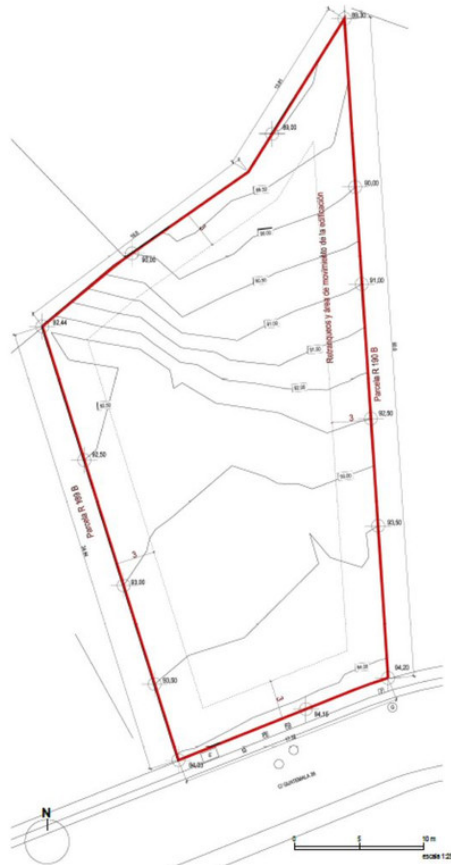






DATOS DE LA PARCELA

Parcela edificable en el término municipal de Estepona.
Parcela número R 189C de la Unidad de Ejecución Sur del Sector SUP-T05 "Valle Romano"
Ref. Catastral: 3335344UF0333N00010Y
Superficie de la parcela: 884.46 m²
Tipología UE-1 - 1. Vivienda



VILLAS Monte Palatino

PARCELA R189-C

CALLE GUATEMALA, 39. "VALLE ROMANO"
ESTEPOÑA. MÁLAGA

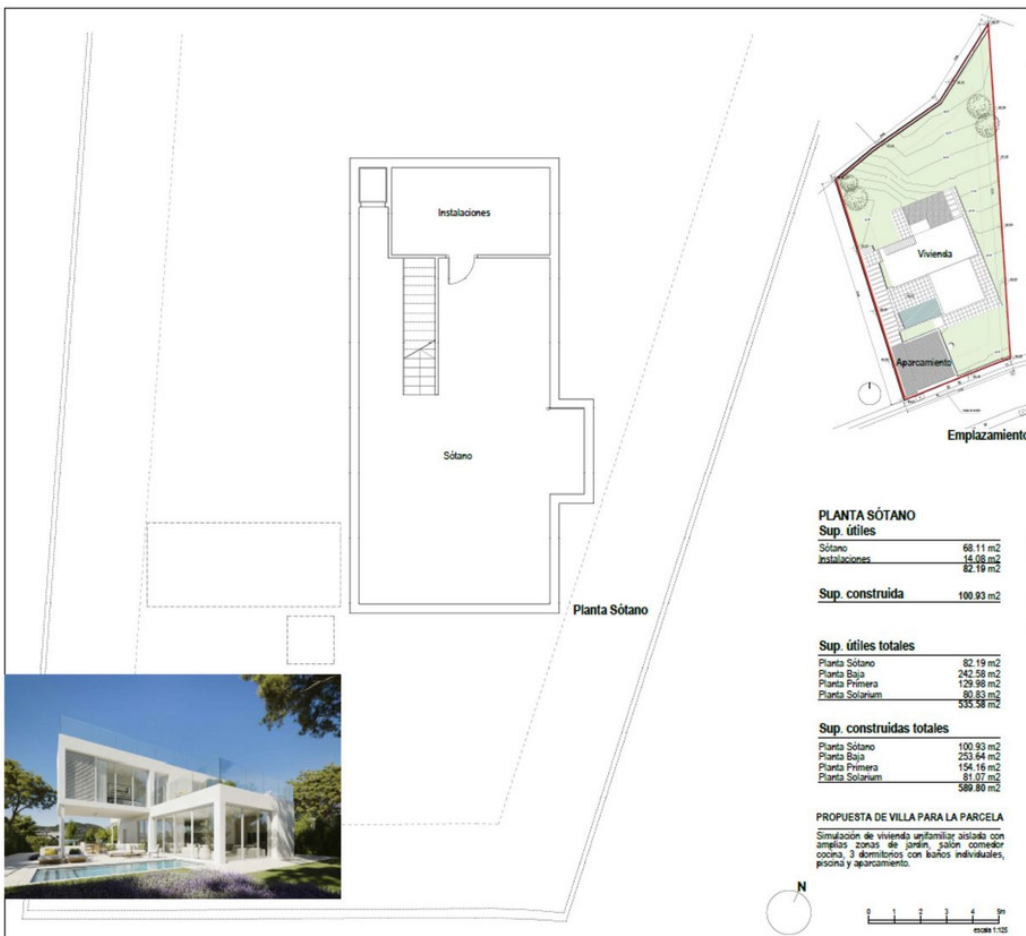
Estepona, un oasis junto al mar, considerada la nueva Milla de Oro de la Costa del Sol, una ciudad con estilo en un enclave privilegiado, al pie de la gran montaña de Sierra Bermeja y frente a las aguas del Mediterráneo nos ofrece un verdadero jardín urbano.

Parcelas ubicadas en la zona más elevada del Valle Romano de Estepona con impresionantes vistas al Mar Mediterráneo y al Valle Romano Golf Club. Disfruta de sus playas a menos de 5 minutos y localidades como Marbella y Puerto Banús a 20 minutos.

Los amantes del golf se encontrarán en el paraiso con gran variedad de campos de golf de clase mundial, escuelas, hospitales, universidades, tiendas, y las mejores ofertas gastronómicas con restaurantes de reconocido mérito.



01



PLANTA SÓTANO

| Sup. útiles | |
|---------------|----------------------|
| Sótano | 68.11 m ² |
| Instalaciones | 14.08 m ² |
| | 82.19 m ² |

| Sup. construida | |
|-----------------|-----------------------|
| | 100.93 m ² |

Sup. útiles totales

| | |
|-----------------|-----------------------|
| Planta Sótano | 82.19 m ² |
| Planta Baja | 242.58 m ² |
| Planta Primera | 129.98 m ² |
| Planta Solarium | 80.83 m ² |
| | 535.58 m ² |

Sup. construidas totales

| | |
|-----------------|-----------------------|
| Planta Sótano | 100.93 m ² |
| Planta Baja | 253.64 m ² |
| Planta Primera | 154.16 m ² |
| Planta Solarium | 81.07 m ² |
| | 589.80 m ² |

PROPUESTA DE VILLA PARA LA PARCELA

Simulación de vivienda unifamiliar anclada con amplias zonas de jardín, salón comedor cocina, 3 dormitorios con baños individuales, piscina y aparcamiento.

VILLAS Monte Palatino

PARCELA R189-C

CALLE GUATEMALA, 39. "VALLE ROMANO"
ESTEPOÑA. MÁLAGA



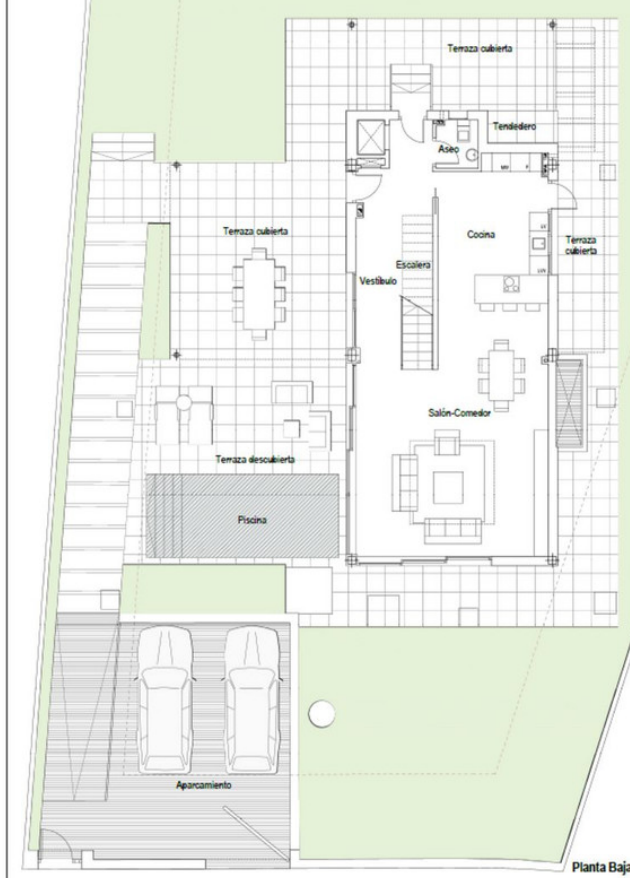
02

PARCELA R189-C

CALLE GUATEMALA, 39. "VALLE ROMANO"
ESTEPONA, MÁLAGA



03



PLANTA BAJA

| Sup. útiles | |
|------------------------|-----------------------------|
| Vestíbulo | 11.46 m ² |
| Salón-Comedor | 46.64 m ² |
| Cocina | 16.07 m ² |
| Aseo | 2.05 m ² |
| Escalera | 4.93 m ² |
| Terrazas cubiertas | 64.49 m ² |
| Terrazas descubiertas | 80.51 m ² |
| Piscina | 18.43 m ² |
| Sup. construida | 242.58 m² |

Sup. útiles totales

| | |
|---------------------------------|-----------------------------|
| Planta Sótano | 82.19 m ² |
| Planta Baja | 242.58 m ² |
| Planta Primera | 129.98 m ² |
| Planta Solarium | 80.83 m ² |
| Sup. construidas totales | 535.58 m² |

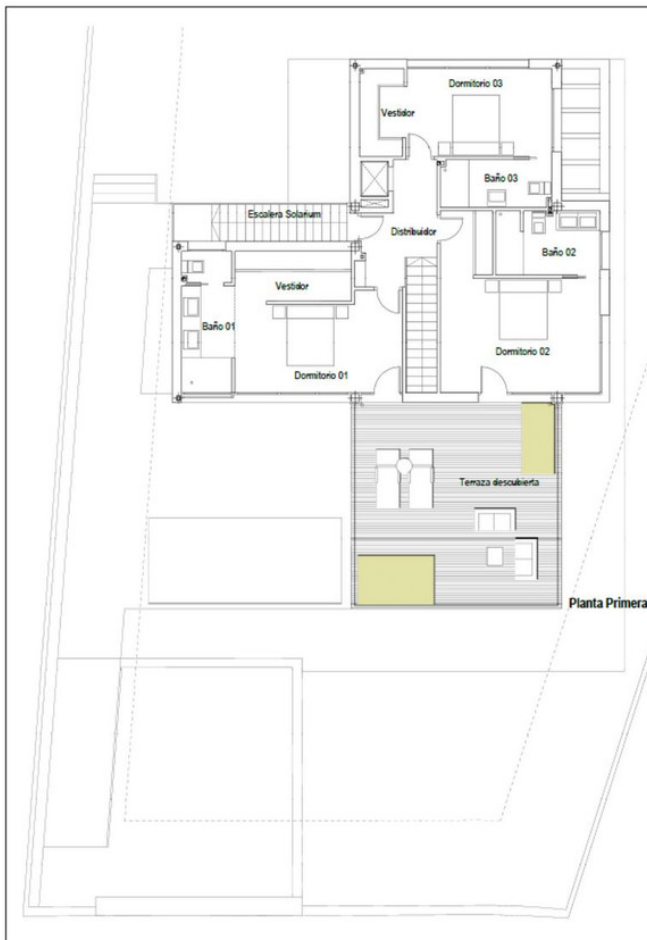
Sup. construidas totales

| | |
|---------------------------------|-----------------------------|
| Planta Sótano | 100.93 m ² |
| Planta Baja | 242.58 m ² |
| Planta Primera | 154.16 m ² |
| Planta Solarium | 81.07 m ² |
| Sup. construidas totales | 588.80 m² |

PROPUESTA DE VILLA PARA LA PARCELA
Simulación de vivienda unifamiliar aislada con amplias zonas de jardín, salón comedor, cocina, 3 dormitorios con baños individuales, piscina y aparcamiento.



0 1 2 3 4 5 m
ESCALA 1:125



PLANTA PRIMERA

| Sup. útiles | |
|------------------------|-----------------------------|
| Distribuidor | 7.14 m ² |
| Dormitorio 01 | 21.55 m ² |
| Dormitorio 02 | 21.94 m ² |
| Dormitorio 03 | 17.23 m ² |
| Baño 01 | 7.27 m ² |
| Baño 02 | 6.68 m ² |
| Baño 03 | 5.28 m ² |
| Terraza descubierta | 42.89 m ² |
| Sup. construida | 154.16 m² |

Sup. útiles totales

| | |
|---------------------------------|-----------------------------|
| Planta Sótano | 82.19 m ² |
| Planta Baja | 242.58 m ² |
| Planta Primera | 129.98 m ² |
| Planta Solarium | 80.83 m ² |
| Sup. construidas totales | 535.58 m² |

Sup. construidas totales

| | |
|---------------------------------|-----------------------------|
| Planta Sótano | 100.93 m ² |
| Planta Baja | 242.58 m ² |
| Planta Primera | 154.16 m ² |
| Planta Solarium | 81.07 m ² |
| Sup. construidas totales | 588.80 m² |

PROPUESTA DE VILLA PARA LA PARCELA
Simulación de vivienda unifamiliar aislada con amplias zonas de jardín, salón comedor, cocina, 3 dormitorios con baños individuales, piscina y aparcamiento.



0 1 2 3 4 5 m
ESCALA 1:125

PARCELA R189-C

CALLE GUATEMALA, 39. "VALLE ROMANO"
ESTEPONA, MÁLAGA



04

PARCELA R189-C

CALLE GUATEMALA, 39. "VALLE ROMANO"
ESTEPONA, MÁLAGA



PLANTA SOLARIUM

Sup. útiles

| | |
|------------------------|----------------------------|
| Solarium | 79.08 m ² |
| Instalaciones | 1.75 m ² |
| Sup. construida | 81.07 m² |

Sup. útiles totales

| | |
|---------------------------------|-----------------------------|
| Planta Sótano | 82.19 m ² |
| Planta Baja | 242.58 m ² |
| Planta Primera | 129.88 m ² |
| Planta Solarium | 80.83 m ² |
| Sup. construidas totales | 535.58 m² |

Sup. construidas totales

| | |
|---------------------------------|-----------------------------|
| Planta Sótano | 100.93 m ² |
| Planta Baja | 253.64 m ² |
| Planta Primera | 154.16 m ² |
| Planta Solarium | 81.07 m ² |
| Sup. construidas totales | 589.80 m² |

PROPUESTA DE VILLA PARA LA PARCELA
Simulación de vivienda unifamiliar aislada con amplias zonas de jardín, salón, comedor, cocina, 3 dormitorios con baños individuales, piscina y aparcamiento.



O5





