

## Ventas - Apartamento - Marbella

**1.095.000€**

**Marbella**

**Apartamento**

**Comunidad: 2,808 EUR / año    IBI: 946 EUR / año**

**Basura: 180 EUR / año**



**4**



**3**



**139 m2**

Elegante ático moderno - La Cañada Homes, Marbella Donde la elegancia moderna se encuentra con el estilo de vida de Marbella Entra en un hogar que ofrece mucho más que espacio habitable: este ático dúplex te invita a experimentar la verdadera esencia de la vida en Marbella. Ubicado en La Cañada Homes, una exclusiva comunidad cerrada de solo 49 residencias, combina arquitectura contemporánea con privacidad, confort y vistas impresionantes al Mediterráneo, la ciudad de Marbella y las montañas de Sierra Blanca. Desde el primer momento, la luz inunda la zona de estar de planta abierta. Grandes puertas correderas conectan perfectamente el interior con las amplias terrazas: perfectas para el café de la mañana con el sol naciente o cócteles al atardecer mientras el cielo se tiñe de oro sobre el mar. Características principales: \* 4 amplios dormitorios distribuidos en dos niveles para máxima privacidad \* 3 elegantes baños con acabados de alta calidad \* Salón-comedor de planta abierta con cocina totalmente equipada \* Orientación suroeste para sol todo el día \* Terrazas panorámicas (143 m<sup>2</sup>) con zonas de estar, comedor y solárium \* Jacuzzi privado con vistas ininterrumpidas al mar \* Sistema de seguridad en el hogar \* Aire acondicionado completo (frío/calor) en toda la vivienda Comunidad y ubicación: La Cañada Homes es una promoción boutique de baja densidad con seguridad 24 horas, jardines paisajísticos y piscina privada. \* 15 minutos andando al casco antiguo de Marbella \* 30 minutos andando a la playa \* 15 minutos en coche a Puerto Banús \* Acceso directo al centro comercial La Cañada y a la autovía A-7 ¿Por qué destaca esta propiedad? Mientras que las zonas premium como Sierra Blanca o la Milla de Oro alcanzan los 7.000-15.000 €/m<sup>2</sup>, este ático ofrece un estilo de vida similar a un precio mucho más atractivo, sin sacrificar confort, vistas ni exclusividad. La combinación de calidad de construcción moderna (2019), amplios espacios exteriores y una comunidad íntima lo hacen ideal para: \* Familias internacionales que buscan una residencia segura todo el año \* Profesionales que trabajan en remoto y desean un hogar con espacio, luz y dirección en Marbella \* Inversores de estilo de vida que buscan alta rentabilidad en el segmento de lujo Perspectiva de inversión El mercado de lujo de Marbella ha experimentado un crecimiento de precios del 5-8% anual en los últimos dos años, con más del 30% de las transacciones realizadas por compradores internacionales. Los áticos de alta calidad en comunidades boutique siguen siendo escasos, lo que convierte esta propiedad en un hogar para disfrutar y una inversión inteligente. Esto no es solo un ático: es un refugio privado, una declaración de estilo de vida y una oportunidad única en una de las zonas residenciales más deseadas de Marbella. ¿Quieres saber más o concertar una visita? ¡Contáctanos! El equipo de Dream Property Marbella estará encantado de responder a todas tus preguntas.

**Posición**

- ✓ Ciudad
- ✓ Cerca de Golf
- ✓ Cerca de Tiendas
- ✓ Cerca del Mar
- ✓ Cerca de Ciudad
- ✓ Cerca de Colegios
- ✓ Cerca de Marina
- ✓ Urbanización

**Climatización**

- ✓ Aire Acondicionado

**Orientación**

- ✓ Sur
- ✓ Suroeste

**Estado**

- ✓ Excelente

**Piscina**

- ✓ Comunitaria

**Vistas**

- ✓ Mar
- ✓ Montaña
- ✓ Jardín
- ✓ Urbanas

**Características**

- ✓ Terraza Cubierta
- ✓ Ascensor
- ✓ Cerca de Transporte
- ✓ Terraza Privada
- ✓ Solario
- ✓ WiFi
- ✓ Trastero
- ✓ Lavadero
- ✓ Suelos de Mármol
- ✓ Jacuzzi
- ✓ Doble acristalamiento

**Muebles**

- ✓ Opcionales

**Cocina**

- ✓ Equipada

**Jardin**

- ✓ Comunitario

**Seguridad**

- ✓ Recinto Cerrado
- ✓ Persianas Eléctricas
- ✓ Portero Automático
- ✓ Alarma
- ✓ Caja fuerte

**Aparcamiento**

- ✓ Subterráneo
- ✓ Calle

**Categoría**

- ✓ Reventa













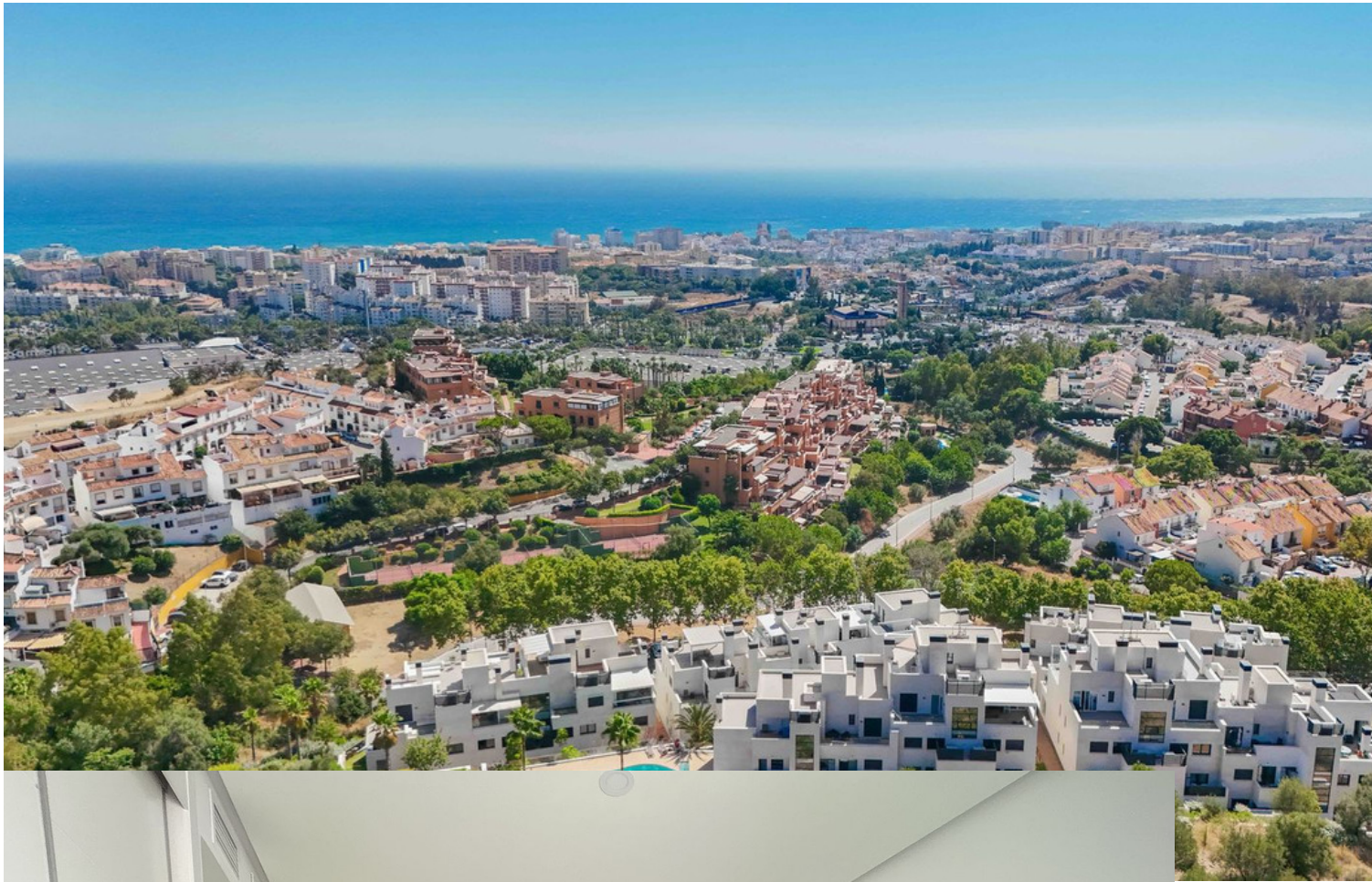








































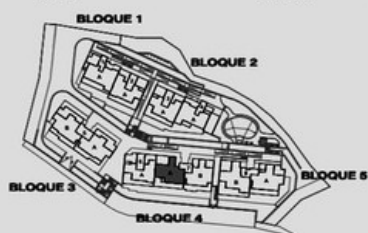
## CAÑADA HOMES

c/ Buenaventura

MARBELLA. MÁLAGA

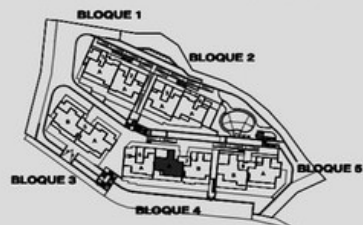
### BLOQUE 4 / PLANTA SEGUNDA Y TORREÓN ESC 7 / PUERTA A

	SUP. ÚTIL INT/EXT	
Vestíbulo	6.66 m²	int
Estar + comedor	25.09 m²	int
Dormitorio principal	14.58 m²	int
Dormitorio 2	11.36 m²	int
Dormitorio 3	11.27 m²	int
Dormitorio 4	9.52 m²	int
Baño principal	6.00 m²	int
Baño secundario	3.71 m²	int
Aseo	2.51 m²	int
Cocina	8.52 m²	int
Distribuidor	6.92 m²	int
Escaleras	4.14 m²	int
Terraza	123.32 m²	ext



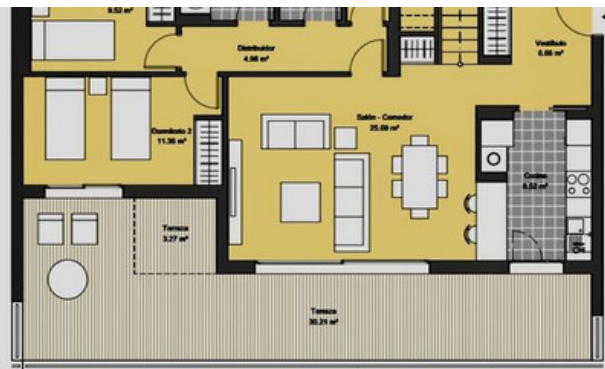
SUP. ÚTIL INT/EXT

Vestíbulo	6.66 m²	int
Estar + comedor	25.09 m²	int
Dormitorio principal	14.58 m²	int
Dormitorio 2	11.36 m²	int
Dormitorio 3	11.27 m²	int
Dormitorio 4	9.52 m²	int
Baño principal	6.00 m²	int
Baño secundario	3.71 m²	int
Aseo	2.51 m²	int
Cocina	8.52 m²	int
Distribuidor	6.92 m²	int
Escaleras	4.14 m²	int
Terraza	123.32 m²	ext



Superficie útil interior.	110.28 m²
Superficie construida interior.	139.68 m²
Superficie total construida (con zozc sin terrazas ni jardines).	159.89 m²
Superficie construida de terraza.	143.77 m²

**Neinor** HOMES  
Construimos casas pensando en personas.



El presente plano no es definitivo, ya que ha sido elaborado conforme al Proyecto Ejecución del Edificio y, por tanto, Neinor Homes se reserva la facultad de incluir las modificaciones necesarias por exigencias técnicas y/o jurídicas u ordenadas por cualesquiera administraciones u organismos públicos. Los elementos accesorios (muebles, almobillado, incluido el de la cocina) son meramente ilustrativos. Los ritmos de puertas y la distribución de aparatos sanitarios no son vinculantes. Las superficies ennegradas son aproximadas, pudiendo experimentar modificaciones por razones de índole técnica.