

Ventas - Comercial - Coín

380.000€

Coín

Comercial



¡Oportunidad única en el Polígono La Trocha, Coín! Se vende nave industrial de obra nueva con 400 m² construidos. La nave cuenta con dos estancias amplias y funcionales, primera planta con 167m y un sótano de 233m, ideal para diversas actividades industriales o logísticas. Su ubicación estratégica a pie de calle en uno de los polígonos más demandados de la zona. Garantiza una excelente visibilidad y accesibilidad. Licencia de obra concedida. ¡No dejes pasar esta oportunidad y contacta para más información!

Posición

- ✓ Área Comercial
- ✓ Pueblo
- ✓ Cerca de Ciudad

Categoría

- ✓ Inversion
- ✓ Pre-construcción

Estado

- ✓ Nueva Construcción

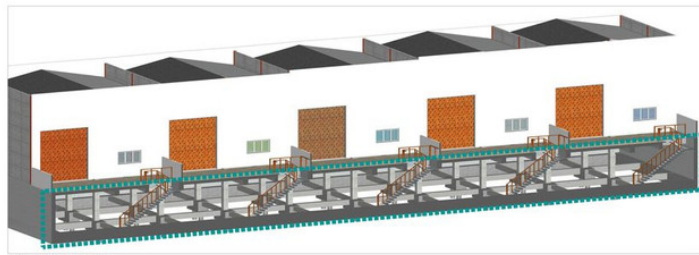
Vistas

- ✓ Montaña

Características

- ✓ Sótano

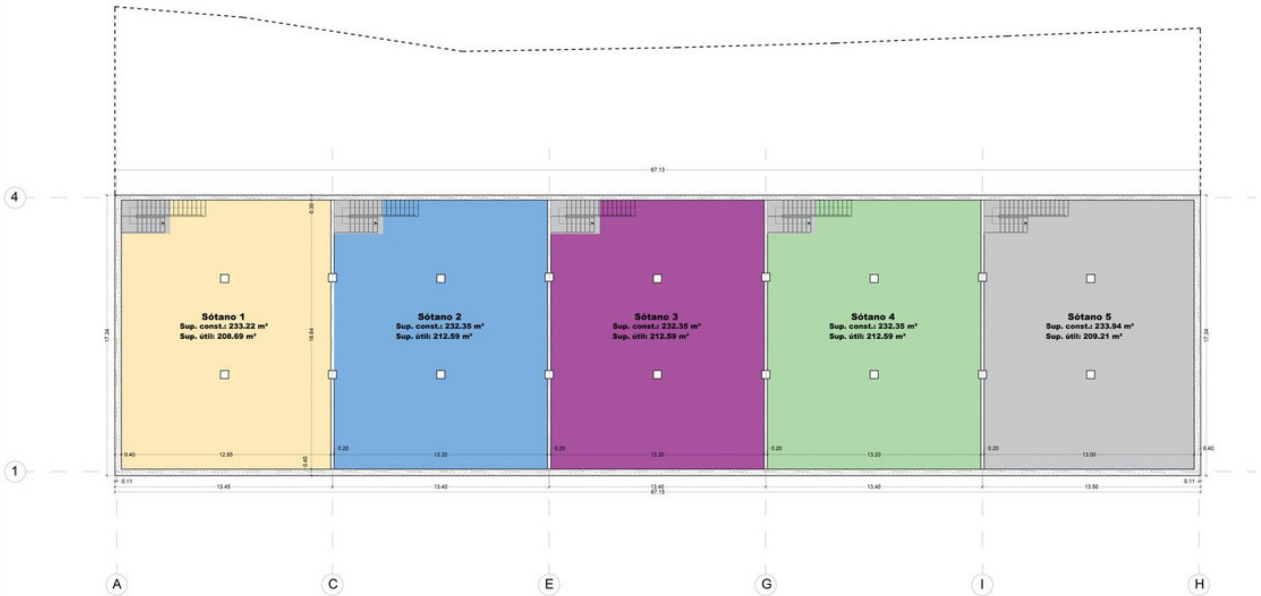




Vista 3D Planta sótano

CUADRO SUPERFICIES PLANTA SÓTANO

Elemento	Superficie útil	Superficie construida
Sótano 1	208.69 m ²	233.22 m ²
Sótano 2	212.59 m ²	232.35 m ²
Sótano 3	212.59 m ²	232.35 m ²
Sótano 4	212.59 m ²	232.35 m ²
Sótano 5	209.21 m ²	233.94 m ²
Total superficies	1,055.67 m ²	1,164.21 m ²



Servicio Integrado de Ingeniería de Proyectos



Proyecto Integrado de Ingeniería de Proyectos



Proyecto Integrado de Ingeniería de Proyectos



Proyecto Integrado de Ingeniería de Proyectos



Proyecto Integrado de Ingeniería de Proyectos



Proyecto Integrado de Ingeniería de Proyectos



Proyecto Integrado de Ingeniería de Proyectos



Proyecto Integrado de Ingeniería de Proyectos

Título del Proyecto:

PROYECTO BÁSICO DE CINCO NAVES INDUSTRIALES SIN USO ESPECÍFICO

Sitio:

SECTOR C-2, Parcela PE10, Polígono Industrial La Trocha, Com.

Escala:

1/100

Designación:

Distribución y superficies Planta Sótano

Plan:

A.1

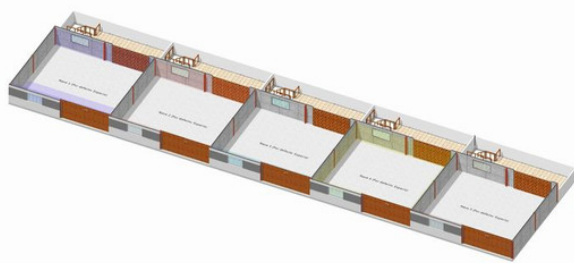
Delimitación:

P.P.S.

Modificación:

Fecha:

05/2023



Vista 3D Planta Baja

Elemento	Superficie útil	Superficie construida
Nave 1	161.36 m²	167.25 m²
Nave 2	161.12 m²	166.63 m²
Nave 3	161.12 m²	166.63 m²
Nave 4	161.12 m²	166.63 m²
Nave 5	161.00 m²	167.86 m²
Escalera 1	6.28 m²	167.86 m²
Escalera 2	6.28 m²	-
Escalera 3	6.28 m²	-
Escalera 4	6.28 m²	-
Escalera 5	6.28 m²	-
Terraza 1	59.70 m²	-
Terraza 2	59.43 m²	-
Terraza 3	59.43 m²	-
Terraza 4	59.43 m²	-
Terraza 5	59.82 m²	-
Patio 1	147.75 m²	-
Patio 2	124.52 m²	-
Patio 3	122.47 m²	-
Patio 4	127.80 m²	-
Patio 5	135.53 m²	-
Total Superficies	1.793.50 m²	835.98 m²

