

Ventas - Casa - Benahavís

2.150.000€

Benahavís

Casa

Comunidad: 2,364 EUR / año

IBI: 1,761 EUR / año

Basura: 18 EUR / año



5



4



761 m2



1217 m2

Villa andaluz de lujo con piscina climatizada, jacuzzi y garaje para 5 coches | La Alquería Exclusiva villa de estilo andaluz con 761 m² construidos sobre una parcela de 1.217 m², situada en la prestigiosa zona de La Alquería, Benahavís. Una propiedad única por su amplitud, comodidad y características que la diferencian claramente de otras villas de la zona. La vivienda destaca por sus estancias amplias y techos altos, que aportan una gran sensación de espacio, luz natural y elegancia. Dispone de cinco dormitorios de generosas dimensiones, ideal tanto como residencia familiar como para quienes buscan una vivienda con zonas versátiles para trabajo, ocio y visitas. Entre sus mayores atractivos se encuentra la piscina climatizada y el jacuzzi, que permiten disfrutar del exterior durante todo el año. Además, la villa ofrece vistas abiertas en ambos lados de la vivienda, una característica muy valorada que aporta luminosidad, privacidad y diferentes orientaciones solares. El garaje cerrado con capacidad para hasta 5 coches es un elemento excepcional en la zona, aportando un alto nivel de comodidad, seguridad y funcionalidad. Ascensor interior privado que conecta las tres plantas, desde el garaje hasta la cocina/despensa y la zona de dormitorios. Construida en 2004, la propiedad combina el encanto de la arquitectura andaluza con confort moderno y una sólida construcción. Su ubicación es inmejorable, cerca de campos de golf, colegios internacionales, servicios y con fácil acceso a Marbella y San Pedro. El propietario está motivado, y el precio actual es muy competitivo teniendo en cuenta el tamaño, las prestaciones y las características diferenciales frente a otras villas en La Alquería. Una excelente oportunidad para quienes buscan espacio, privacidad, vistas y calidad de vida durante todo el año en una de las zonas residenciales más demandadas de Benahavís. Visitas privadas y tour virtual disponibles bajo cita previa. Características principales - Superficie construida: 761 m² - Parcela: 1.217 m² - 5 dormitorios, 4 baños + aseo - Techos altos y estancias amplias - Piscina climatizada y jacuzzi - Vistas abiertas en doble orientación - Garaje para 5 coches - Ascensor privado que conecta las tres plantas - Año de construcción: 2004 - Ubicación premium en La Alquería, Benahavís - Propietario motivado - precio muy atractivo. Las dos primeras imágenes muestran un color exterior mejorado digitalmente para ilustrar cómo podría verse la villa pintada en tonos más claros. El propietario está dispuesto a asumir el coste de la pintura y entregarla en el color que usted prefiera antes de la compra.

Posición

- ✓ Cerca de Golf

Climatización

- ✓ Aire Acondicionado
- ✓ Chimenea

Cocina

- ✓ Equipada

Categoría

- ✓ Reventa

Orientación

- ✓ Oeste

Vistas

- ✓ Mar
- ✓ Montaña
- ✓ Golf

Jardin

- ✓ Privado
- ✓ Mantenimiento fácil

Estado

- ✓ Excelente

Características

- ✓ Terraza Cubierta
- ✓ Ascensor
- ✓ Armarios Empotrados
- ✓ Terraza Privada
- ✓ Solario
- ✓ Sala de Juegos
- ✓ Trastero
- ✓ Baño En-Suite
- ✓ Acceso para personas con movilidad reducida
- ✓ Suelos de Mármol
- ✓ Jacuzzi
- ✓ Bar
- ✓ Sótano

Seguridad

- ✓ Persianas Eléctricas
- ✓ Portero Automático
- ✓ Alarma
- ✓ Caja fuerte

Piscina

- ✓ Privada
- ✓ Con Calefacción

Muebles

- ✓ Amueblada

Aparcamiento

- ✓ Garaje
- ✓ Privado

































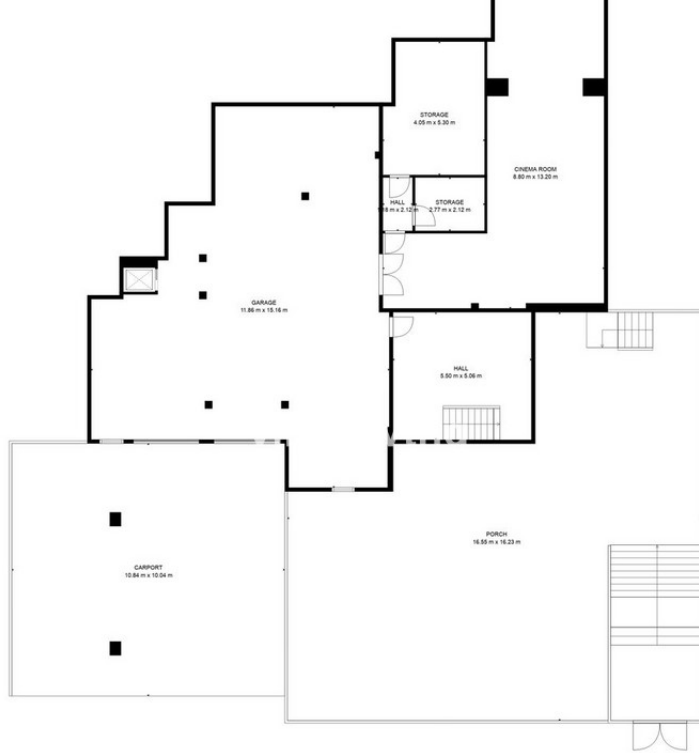






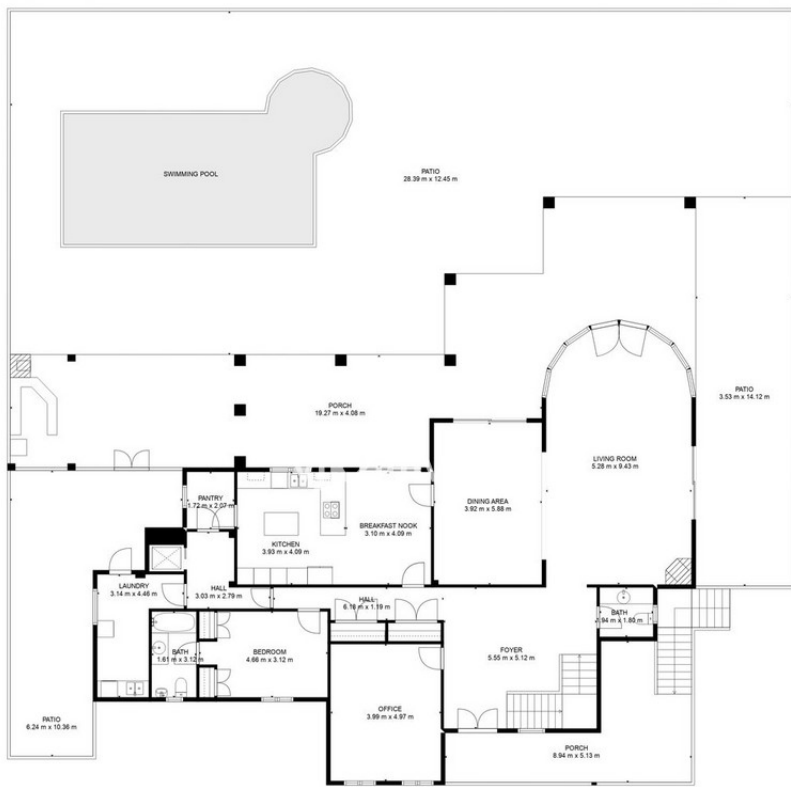






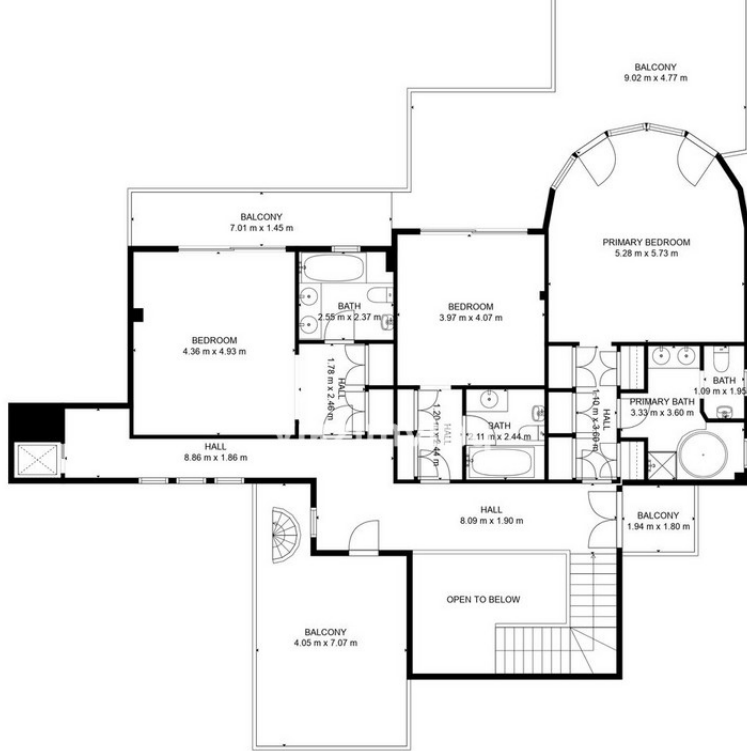
TOTAL: 461 m2
 FLOOR 0: 108 m2, FLOOR 1: 207 m2, FLOOR 2: 146 m2, FLOOR 3: 0 m2
 EXCLUDED AREAS: GARAGE: 131 m2, STORAGE: 26 m2, PORCH: 351 m2,
 CARPORT: 109 m2, PATIO: 334 m2, BALCONY: 74 m2,
 OPEN TO BELOW: 11 m2, TERRACE: 44 m2

FLOOR PLAN CREATED BY CUBICASA APP. MEASUREMENTS DEEMED HIGHLY RELIABLE BUT NOT GUARANTEED.



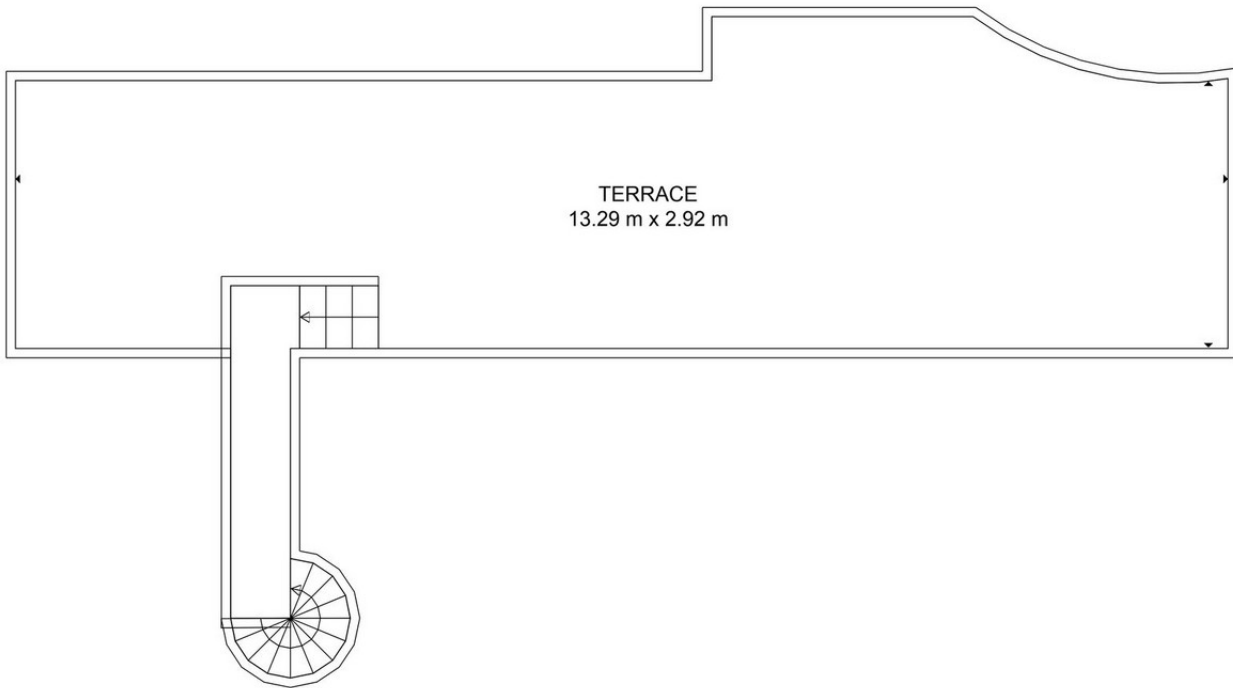
TOTAL: 461 m2
 FLOOR 0: 108 m2, FLOOR 1: 207 m2, FLOOR 2: 146 m2, FLOOR 3: 0 m2
 EXCLUDED AREAS: GARAGE: 131 m2, STORAGE: 26 m2, PORCH: 351 m2,
 CARPORT: 109 m2, PATIO: 334 m2, BALCONY: 74 m2,
 OPEN TO BELOW: 11 m2, TERRACE: 44 m2

FLOOR PLAN CREATED BY CUBICASA APP. MEASUREMENTS DEEMED HIGHLY RELIABLE BUT NOT GUARANTEED.



TOTAL: 461 m²
 FLOOR 0: 108 m², FLOOR 1: 207 m², FLOOR 2: 146 m², FLOOR 3: 0 m²
 EXCLUDED AREAS: GARAGE: 131 m², STORAGE: 26 m², PORCH: 351 m²,
 CARPORT: 109 m², PATIO: 334 m², BALCONY: 74 m²,
 OPEN TO BELOW: 11 m², TERRACE: 44 m²

FLOOR PLAN CREATED BY CUBICASA APP. MEASUREMENTS DEEMED HIGHLY RELIABLE BUT NOT GUARANTEED.



TOTAL: 461 m²
 FLOOR 0: 108 m², FLOOR 1: 207 m², FLOOR 2: 146 m², FLOOR 3: 0 m²
 EXCLUDED AREAS: GARAGE: 131 m², STORAGE: 26 m², PORCH: 351 m²,
 CARPORT: 109 m², PATIO: 334 m², BALCONY: 74 m²,
 OPEN TO BELOW: 11 m², TERRACE: 44 m²

FLOOR PLAN CREATED BY CUBICASA APP. MEASUREMENTS DEEMED HIGHLY RELIABLE BUT NOT GUARANTEED.





