

**Ventas - Apartamento - Fuengirola**

**575.000€**

## Fuengirola

## Apartamento

Comunidad: 2,880 EUR / año IBI: 870 EUR / año

Basura: 123 EUR / año



2



2



89 m<sup>2</sup>



62 m<sup>2</sup>

Este impresionante apartamento de 2 dormitorios en planta baja ofrece una experiencia de vida excepcional con 89 m<sup>2</sup> de espacio interior construido, 32 m<sup>2</sup> de terraza y 73 m<sup>2</sup> de jardín privado. Construido con una atención meticulosa a los detalles, el apartamento combina diseño moderno con funcionalidad, creando un espacio perfecto tanto para la relajación como para el entretenimiento. Desde el momento en que entras, te recibe una luminosa sala de estar y comedor de concepto abierto, conectada perfectamente a una amplia terraza donde puedes relajarte, cenar o simplemente disfrutar del sol mediterráneo. La cocina está completamente equipada con electrodomésticos de última generación, complementada con un cuarto de servicio con almacenamiento adicional, una lavadora y una secadora independiente. El apartamento cuenta con dos dormitorios bien diseñados. La suite principal incluye un baño en suite, armarios empotrados y vistas serenas al entorno natural. El segundo dormitorio, igualmente luminoso y cómodo, también cuenta con armarios empotrados. Características de alta gama, como calefacción por suelo radiante y aire acondicionado centralizado, aumentan el confort y la funcionalidad del espacio. Las áreas exteriores son igualmente impresionantes, con un jardín privado que ofrece un amplio espacio para relajarse y disfrutar de la tranquilidad. Además, el apartamento incluye dos plazas de aparcamiento subterráneas y un trastero, lo que garantiza comodidad y practicidad. Diseñado para aquellos que buscan lujo y comodidad, esta propiedad es perfecta como residencia permanente o como una inversión con alta rentabilidad. Es una oportunidad única de poseer una casa moderna y sofisticada en la Costa del Sol, donde cada detalle ha sido pensado para ofrecer una experiencia de vida superior.

### Posición

- ✓ Suburbano
- ✓ Lado de la Playa
- ✓ Cerca de Tiendas
- ✓ Cerca del Mar
- ✓ Cerca de Ciudad
- ✓ Cerca de Colegios
- ✓ Urbanización

### Orientación

- ✓ Este
- ✓ Sureste
- ✓ Sur

### Estado

- ✓ Excelente
- ✓ Buen

### Piscina

- ✓ Comunitaria

### Climatización

- ✓ Aire Acondicionado
- ✓ A/A Caliente
- ✓ A/A Frio
- ✓ Calefacción Central.
- ✓ Baño

### Vistas

- ✓ Mar
- ✓ Montaña
- ✓ Urbanas

### Características

- ✓ Terraza Cubierta
- ✓ Ascensor
- ✓ Armarios Empotrados
- ✓ Terraza Privada
- ✓ TV Satélite
- ✓ Gimnasio
- ✓ Lavadero
- ✓ Baño En-Suite
- ✓ Suelo de Madera
- ✓ Fibra óptica

### Muebles

- ✓ Sin Amueblar

### Cocina

- ✓ Parcialmente Equipada

### Jardín

- ✓ Privado

### Seguridad

- ✓ Recinto Cerrado
- ✓ Portero Automático
- ✓ Seguridad 24 Horas

### Aparcamiento

- ✓ Subterráneo
- ✓ Garaje
- ✓ Cubierto
- ✓ Más de uno
- ✓ Comunitario

### Servicios Públicos

- ✓ Electricidad

### Categoría

- ✓ Lujo
- ✓ Reventa
- ✓ Contemporáneo

















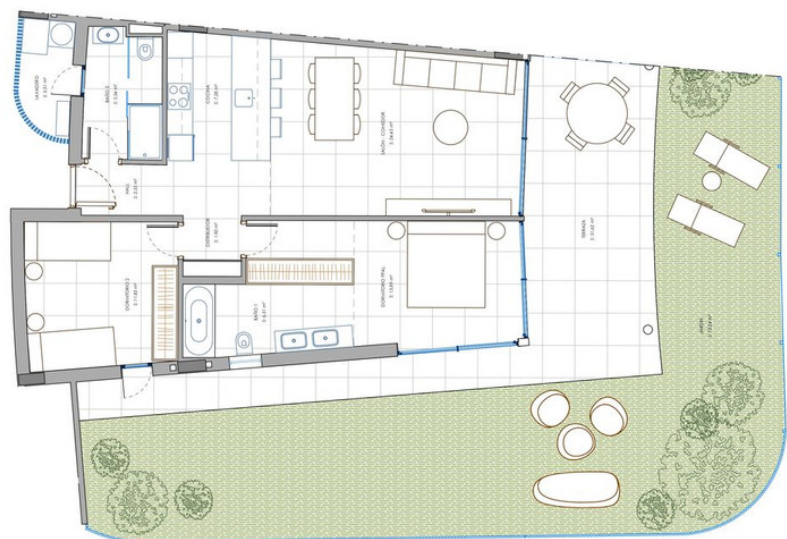








PLANO ORIENTATIVO SUJETO A MODIFICACIONES POR ENTENDOS ESPECÍFICOS. TÉCNICOS O ADMINISTRATIVOS. A LA 1:10000. EN PLANO SE MUESTRAN LAS SUPERFICIES DE OBRAS DE CALIDAD.



SUPERFICIE CONSTRUIDA VIVIENDA ..... 89.22 m<sup>2</sup>  
SUPERFICIE CONSTRUIDA TERREZA ..... 31.62 m<sup>2</sup>  
SUPERFICIE JARDIN ..... 73.34 m<sup>2</sup>  
SUPERFICIE EXTERIOR TOTAL 104.86 m<sup>2</sup>

