

## Ventas - Terreno - Benalmadena Pueblo

# 210.000€

**Benalmadena Pueblo**

**Terreno**



**290 m2**

Parcela edificable con proyecto en Rancho Domingo, Benalmádena Pueblo. Ubicación muy atractiva en una parcela de esquina al final de una calle sin salida cerca del pueblo con todo tipo de servicios. El proyecto que está listo para la licencia de construcción consiste en una villa independiente con piscina privada y garaje. Está desarrollado para tener sótano, planta baja y primer piso, con garaje para dos vehículos y piscina. Se ha orientado de manera que las vistas principales se dirijan a los puntos donde no hay edificaciones, aumentando así la sensación de privacidad. Planta sótano con gimnasio, trasteros, cuarto de instalaciones, cuarto de plancha, bodega, baño 1, lavadero, garaje y patio. Superficie útil total de sótano 223,97 m2. Planta baja con salón, comedor, cocina, dormitorio principal, baño 2, vestidor, aseo, pasillo, entrada cubierta, porche cubierto y piscina. Superficie útil total planta baja 212,43 m2. Superficie construida cerrada en planta baja 89,60 m2. Planta primera con dormitorio 1, dormitorio 2, recibidor, baño 3, baño 4, terraza cubierta y terraza descubierta. Superficie útil total planta primera 83,10 m2. Superficie construida cerrada planta primera 46,91 m2 Superficie útil total proyectada 519,50 m2. Superficie construida total computable a nivel urbanístico 136,51 m2. La edificación proyectada se ubica en un entorno urbano consolidado de la urbanización. Las parcelas de la zona están construidas o en proceso de construcción.

### Posición

- ✓ Ciudad
- ✓ Pueblo
- ✓ Pueblo de Montaña
- ✓ Cerca de Golf
- ✓ Cerca de Tiendas
- ✓ Cerca de Ciudad
- ✓ Cerca de Colegios
- ✓ Urbanización

### Categoría

- ✓ Inversion
- ✓ Pre-construcción
- ✓ Reventa
- ✓ Con Permiso de Planificación

### Orientación

- ✓ Sureste
- ✓ Sur
- ✓ Suroeste
- ✓ Oeste

### Estado

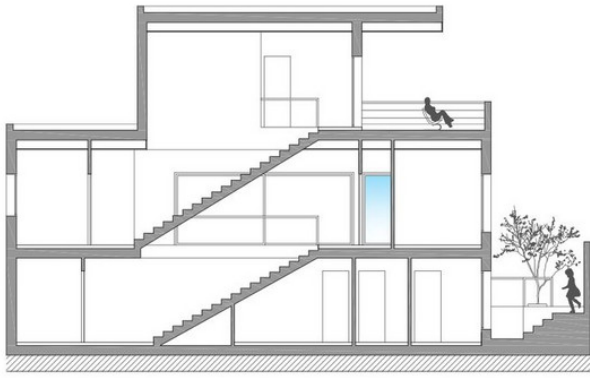
- ✓ Excelente
- ✓ Buen

### Vistas

- ✓ Jardín
- ✓ Urbanas
- ✓ Calle







SECCIÓN B,F E: 1/50

↘ +178,10m NIVEL SUPERIOR FORJADO CUBIERTA  
 ↘ +177,80m NIVEL INFERIOR FORJADO CUBIERTA

↘ +174,45m NIVEL SUPERIOR FORJADO SUELO PLANTA ALTA  
 ↘ +174,15m NIVEL INFERIOR FORJADO SUELO PLANTA ALTA

↘ +170,80m NIVEL SUPERIOR FORJADO SUELO PLANTA BAJA  
 ↘ +170,55m NIVEL INFERIOR FORJADO SUELO PLANTA BAJA

↘ +167,80m NIVEL SUPERIOR CIMENTACIÓN PLANTA SÓTANO

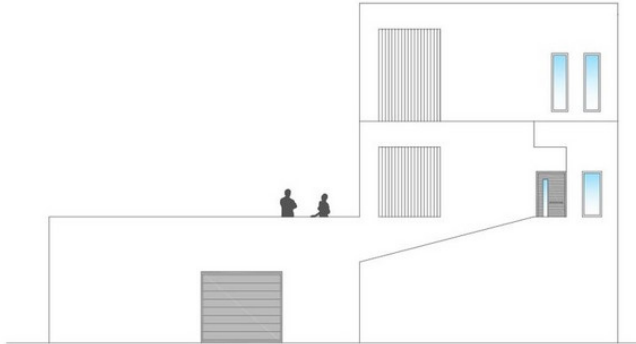
↘ +176,30m NIVEL SUPERIOR PETO PLANTA DE CUBIERTAS

↘ +174,65m NIVEL SUPERIOR PETO PLANTA ALTA ZONA NO TRANSITABLE

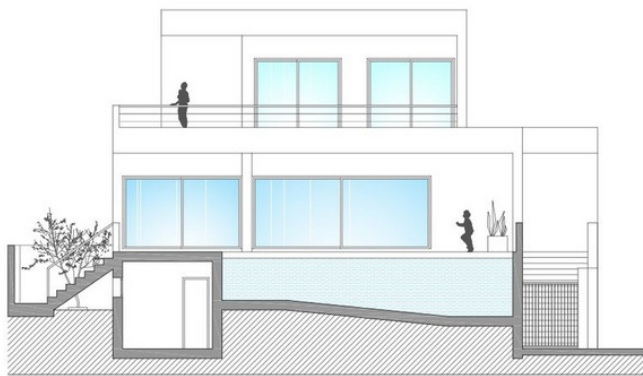
↘ +173,85m NIVEL FALSO TECHO EXTERIOR PLANTA BAJA

↘ +171,70m NIVEL SUPERIOR PETO PLANTA BAJA

↘ +167,80m NIVEL SUPERIOR CIMENTACIÓN PLANTA SÓTANO



ALZADO A1, A1' E: 1/50



SECCIÓN ALZADO A2, A2' E: 1/50

↘ +178,30m NIVEL SUPERIOR PETO PLANTA DE CUBIERTAS  
 ↘ +177,50m NIVEL FALSO TECHO EXTERIOR PLANTA ALTA

↘ +174,65m NIVEL SUPERIOR PETO PLANTA ALTA ZONA NO TRANSITABLE  
 ↘ +173,85m NIVEL FALSO TECHO EXTERIOR PLANTA BAJA

↘ +170,80m NIVEL SUPERIOR FORJADO SUELO PLANTA BAJA

↘ +169,30m NIVEL SUPERIOR LOSA PISCINA  
 ↘ +168,80m NIVEL INFERIOR LOSA PISCINA

↘ +167,80m NIVEL SUPERIOR CIMENTACIÓN PLANTA SÓTANO

↘ +178,30m NIVEL SUPERIOR PETO PLANTA DE CUBIERTAS  
 ↘ +177,50m NIVEL FALSO TECHO EXTERIOR PLANTA ALTA

↘ +175,35m NIVEL SUPERIOR PETO PLANTA ALTA ZONA TRANSITABLE

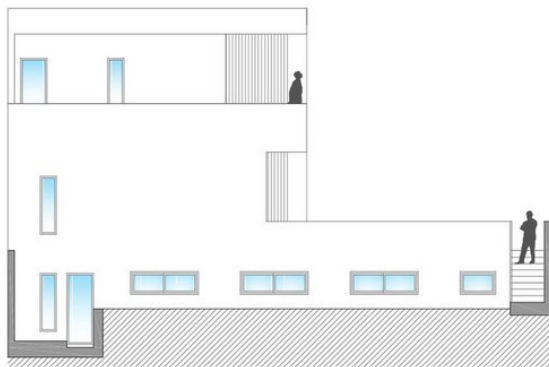
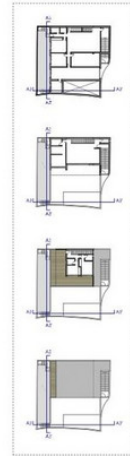
↘ +173,85m NIVEL FALSO TECHO EXTERIOR PLANTA BAJA

↘ +171,70m NIVEL SUPERIOR PETO PLANTA BAJA ZONA TRANSITABLE

↘ +170,80m NIVEL SUPERIOR FORJADO SUELO PLANTA BAJA

↘ +168,00m NIVEL PATIO AJARDINADO

↘ +167,80m NIVEL SUPERIOR CIMENTACIÓN PLANTA SÓTANO



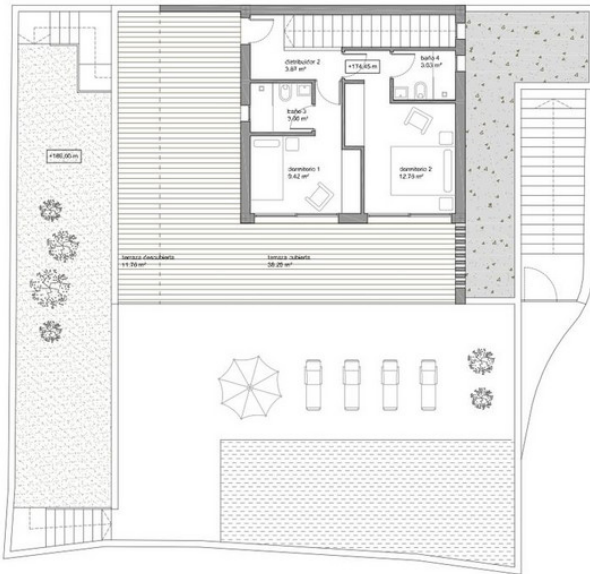
SECCIÓN ALZADO A3, A3' E: 1/50



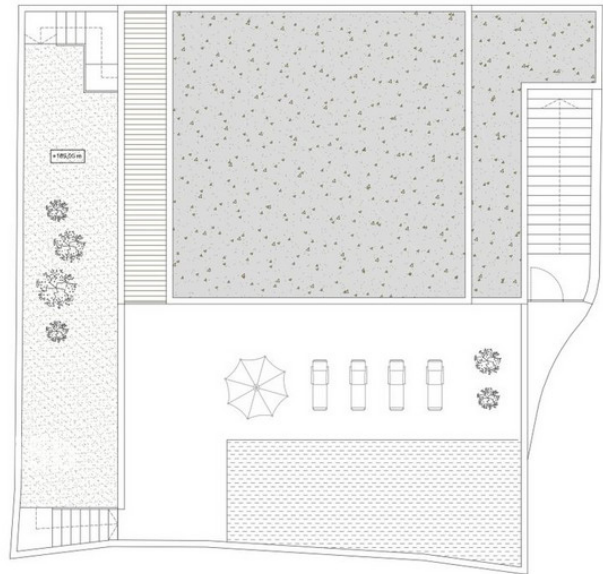








PLANTA ALTA\_smbuadi. E: 1/55



PLANTA CUBIERTA\_smbuadi. E: 1/55

**SUPERFICIES ÚTILES**

Superficies útiles cubiertas cerradas en planta ALTA:

- dormitorio 1 9.62 m²
- dormitorio 2 12.73 m²
- distribuidor 3.87 m²
- baño 3 7.60 m²
- baño 4 3.53 m²

Superficie útil cubierta abierta en planta ALTA:

- terraza cubierta 38.20 m²
- terraza descubierta 11.76 m²

**Total superficie útil planta ALTA: 85.81 m²**

**SUPERFICIES CONSTRUIDAS**

Planta Sótano

Superficie construida (pre-computo urbanístico)

150.71 m²

Planta BAJA

Superficie construida cerrada planta baja

80.83 m²

Superficie construida cubierta abierta planta baja (no computo urbanístico)

10.00 m²

- terraza cubierta

38.20 m²

- terraza descubierta

11.76 m²

**Total superficie construida planta BAJA**

192.50 m²

Planta ALTA

Superficie construida cerrada planta alta

48.91 m²

Superficie construida cubierta abierta planta alta (pre-computo urbanístico)

58.20 m²

- terraza cubierta

38.20 m²

- terraza descubierta

11.76 m²

**Total superficie construida planta ALTA**

107.11 m²

**Total superficie construida proyectada:**

299.61 m²

**SUPERFICIES CONSTRUIDAS COMPUTADAS A NIVEL URBANÍSTICO**

Superficie construida en planta abierta computada a nivel urbanístico

85.81 m²

Superficie construida en planta baja computada a nivel urbanístico

80.83 m²

Superficie construida en planta alta computada a nivel urbanístico

48.91 m²

**Total superficie construida computada a nivel urbanístico:**

175.55 m²