

Ventas - Terreno - Benalmadena

8.500.000€

Benalmadena

Terreno



16513 m2

Estamos emocionados de presentaros este suelo para uso hotelero, ya sea para un resort de lujo o un sport hotel. Con una ubicación excepcional y rodeado por los mas bonitos paisajes este suelo se encuentra a pasos del famoso campo de golf de Torrequebrada y a un corto paseo de las bonitas playas de Benalmádena. Lo que pronto será un gran proyecto en La Costa del Sol cuenta con 16513m² con una edificabilidad de 11561m², de los cuales el 65% sera para las habitaciones, permitiendo la construcción de unas 250 habitaciones, las cuales tendrán vistas panorámicas al mar, montaña y campo de golf desde los alojamientos. Las posibilidades son infinitas. Este espacio se encuentra muy bien comunicado con la autovía, hospitales y transporte público haciendo tu pronta llegada al aeropuerto de Malaga en tan solo 20mins o la lujosa ciudad de Marbella en 30minutos. En la zona, además de las impresionantes actividades turísticas hay rutas de ciclismo conocidas a nivel mundial, algunos de los campos de golf mas famosos de España y lo mejor de todo, un clima que nos alegra la vida durante prácticamente todo el año. El suelo cuenta ya con una base de lujo existente, con un gran restaurante y cafeteria/sports bar, varias canchas de paddle, oficinas, salas de juego infantiles y mucho mas.

Posición

- ✓ Cerca de Puerto
- ✓ Cerca de Tiendas
- ✓ Cerca del Mar
- ✓ Cerca de Colegios

Vistas

- ✓ Mar
- ✓ Montaña
- ✓ Golf
- ✓ Campo
- ✓ Panorámicas

Características

- ✓ Paddle Tennis
- ✓ Restaurant

Jardin

- ✓ Privado

Categoría

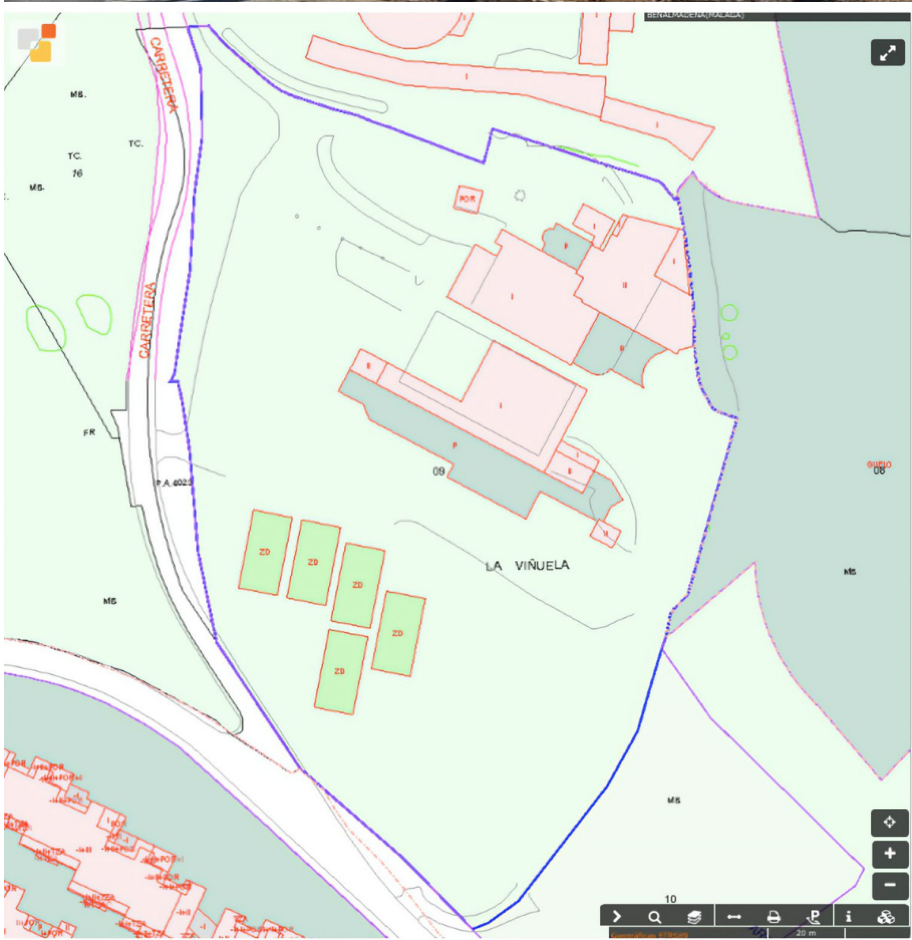
- ✓ Ganga
- ✓ Golf
- ✓ Casas de vacaciones

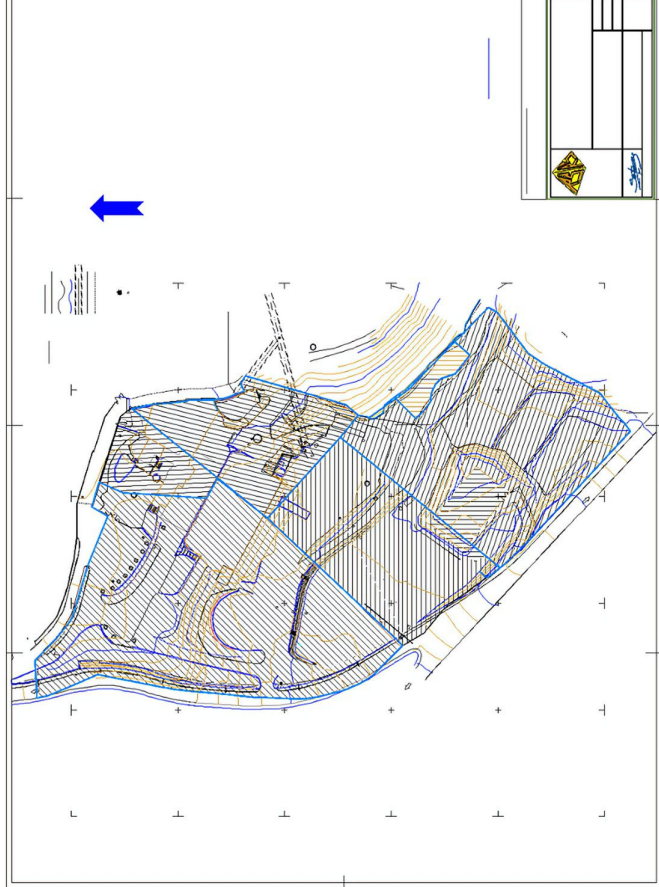












BENALMÁDENA*

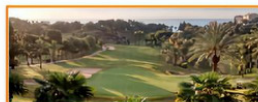


ESTUPA*BUDISTA**
BENALMÁDENA*PUEBLO*

PUERTO*MARINA



RESERVA*DEL*HIGUERÓN*
HOTEL*HILTON*



TORREQUEBRADA*GOLF*CLUB*



HOTEL*
TORREQUEBRADA