

Ventas - Casa - Benalmadena

490.000€

Benalmadena

Casa

Comunidad: 2,040 EUR / año IBI: 384 EUR / año

Basura: 190 EUR / año



3



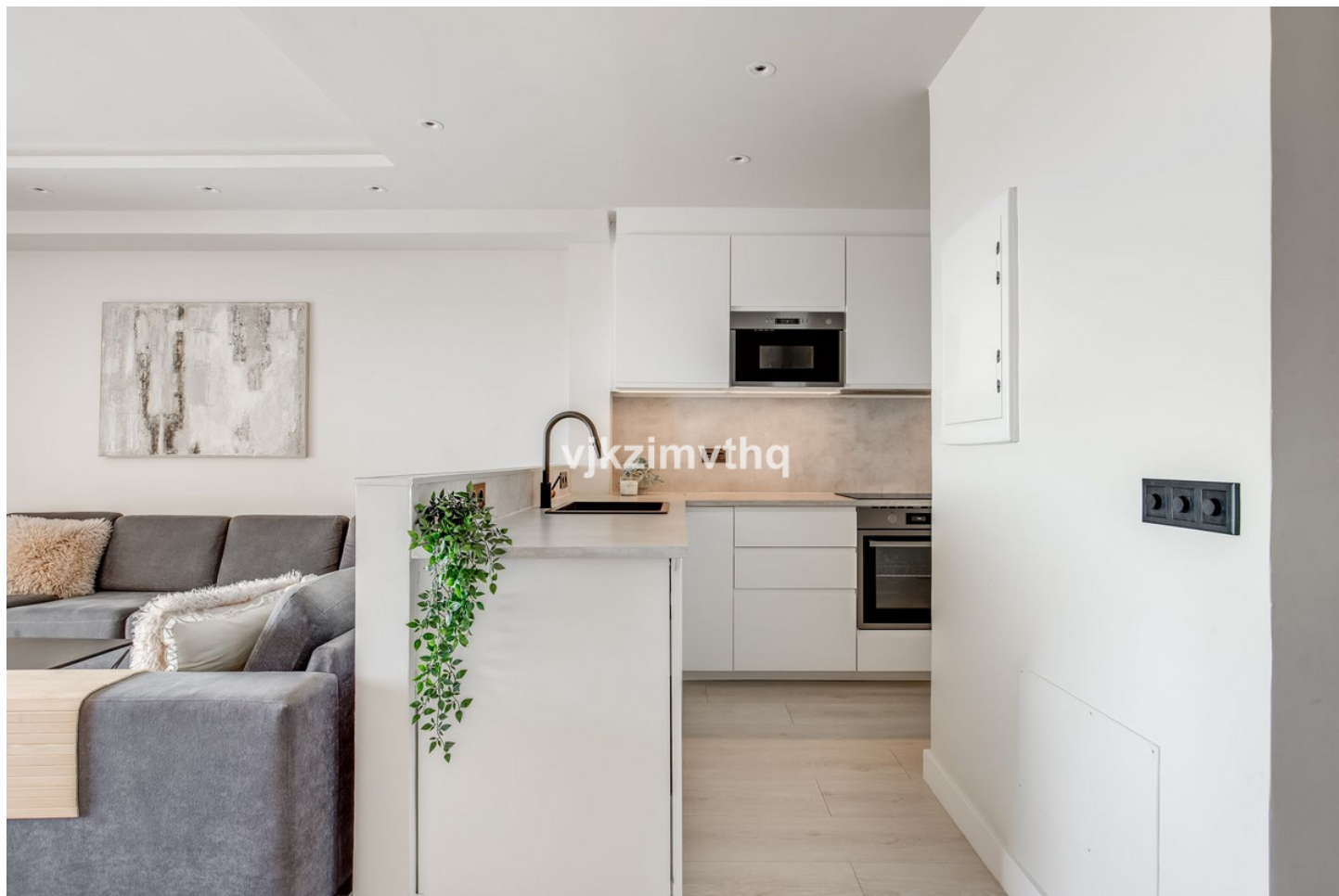
2.5



101 m2

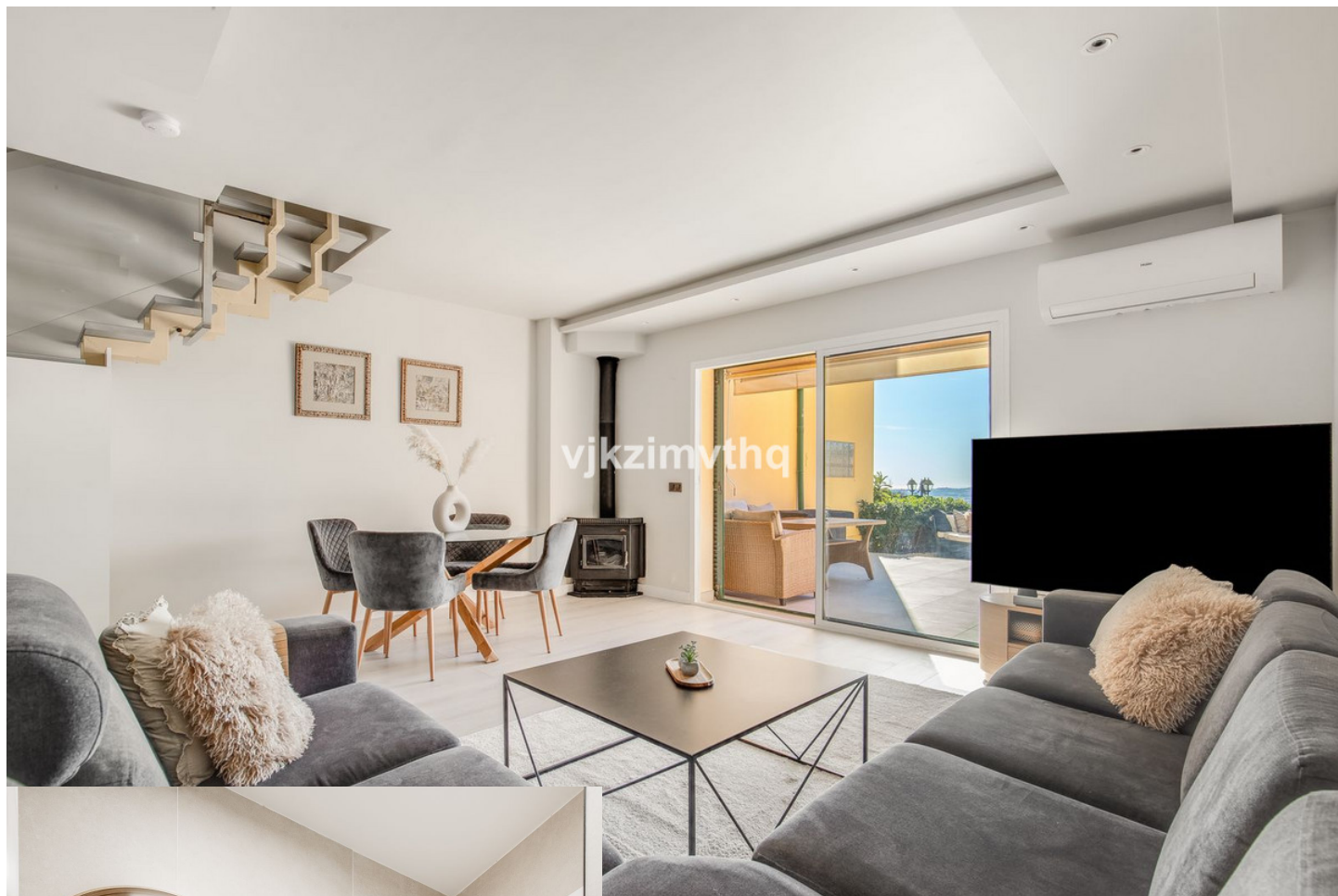
Esta preciosa vivienda adosada, completamente reformada, se encuentra en la codiciada zona de El Higuero y combina a la perfección diseño moderno, comodidad y una ubicación inmejorable. Características de la Propiedad: 3 dormitorios, cada uno con armarios empotrados nuevos. 2 baños completos y un aseo, todos renovados con un diseño fresco y contemporáneo. Cocina de concepto abierto, completamente reformada, conectada al salón, perfecta para el día a día y para disfrutar en familia o con amigos. Lavadero independiente que aporta funcionalidad adicional. Una amplia terraza orientada al oeste, ideal para disfrutar del sol de la tarde y la noche, con impresionantes vistas a Fuengirola. Aire acondicionado nuevo (frío y calor) instalado en todos los dormitorios y el salón, para garantizar el confort durante todo el año. Carport situado justo frente a la vivienda. Ubicación Inmejorable: Ubicada en el corazón de El Higuero, esta vivienda está a poca distancia a pie de un supermercado, farmacia, restaurantes y el lujoso Hotel El Higuero. Además, se encuentra cerca de la autopista A7, lo que proporciona rápido acceso a otros destinos clave, como Málaga, Marbella y más. El aeropuerto de Málaga está a tan solo 15 minutos en coche, lo que hace que sea una excelente opción para quienes viajan con frecuencia. Esta vivienda adosada ha sido diseñada para ofrecer estilo y funcionalidad, con renovaciones cuidadosamente pensadas para aprovechar al máximo cada espacio. Su ubicación céntrica pero tranquila la convierte en la opción perfecta para quienes buscan un hogar moderno en una de las zonas más deseadas de la Costa del Sol. Contáctenos hoy mismo para obtener más información o para concertar una visita. ¡No pierda la oportunidad de hacer de esta espectacular propiedad su nuevo hogar!













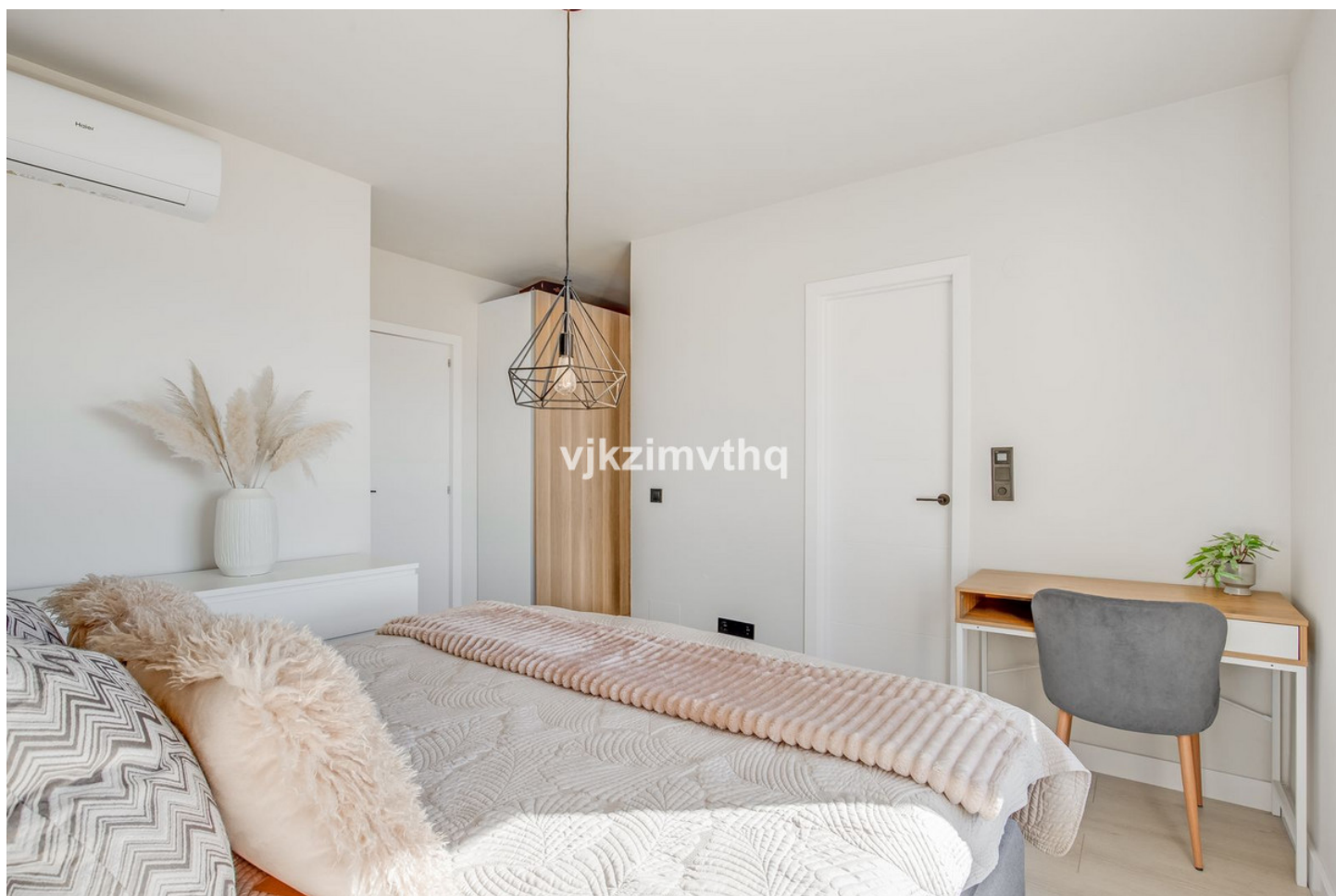
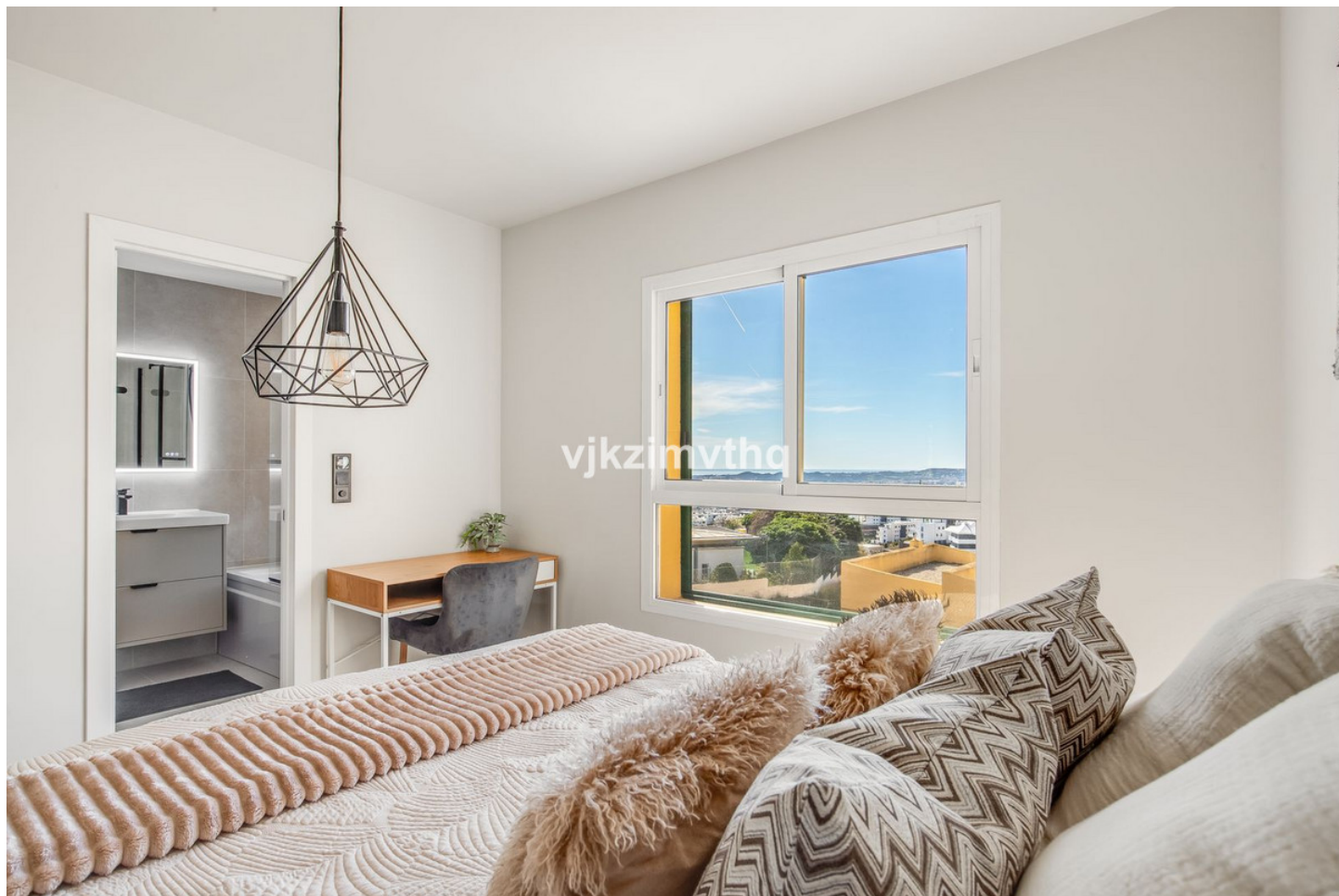










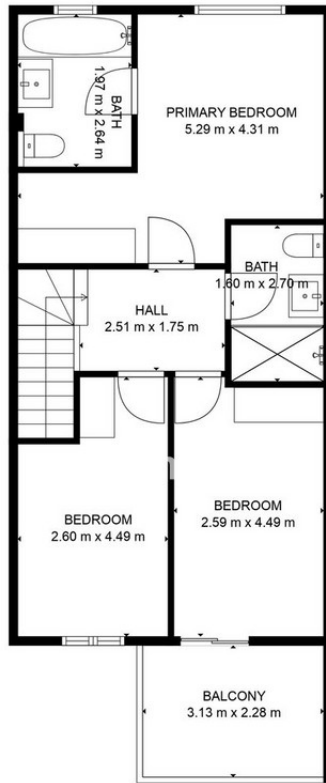








TOTAL: 96 m2
FLOOR 1: 39 m2, FLOOR 2: 57 m2
EXCLUDED AREAS: PORCH: 25 m2, GARDEN: 34 m2, BALCONY: 7 m2
FLOOR PLAN CREATED BY CUBICASA APP. MEASUREMENTS DEEMED HIGHLY RELIABLE BUT NOT GUARANTEED.



TOTAL: 96 m²

FLOOR 1: 39 m², FLOOR 2: 57 m²

EXCLUDED AREAS: PORCH: 25 m², GARDEN: 34 m², BALCONY: 7 m²

FLOOR PLAN CREATED BY CUBICASA APP. MEASUREMENTS DEEMED HIGHLY RELIABLE BUT NOT GUARANTEED.