

Ventas - Casa - Benalmadena

1.798.000€

Benalmadena

Casa



3



4



552 m2



805 m2

Maravillosa villa a estrenar de lujo, en una de las zonas más demandadas de Benalmádena, en pleno corazón de la Costa del Sol. El verdadero protagonista es el exterior. Disfrute de su magnífica terraza solárium, diseñado para el ocio y relax, con una impresionante piscina con cascada de agua que fusiona con el azul del mar, el verde de la vegetación. Todo a estrenar, en una de las zonas más demandadas de Benalmádena (Higuerón) en pleno corazón de la Costa del Sol. Consta de 3 dormitorios, 3 baños, aseo, enorme salón con chimenea, cocina de ultima gama y ventanales con vistas panorámicas. Gimnasio. Algunas de las características premium adicionales: Placas solares, suelo radiante en toda la casa, aire acondicionado /calefacción con airzone.. La vivienda cuenta con calidades excepcionales. Enorme salón con chimenea con salida a un porche de 150 m², donde contemplar un oasis de paz, tranquilidad y vistas al mar..cocina abierta al salón con electrodomésticos de última gama, zona de lavanderia, La habitación principal tiene su propio baño en suite todo de diseño y un vestidor sin igual. Todo salido de un cuento de hadas. Amplio garaje para tres coches, con acceso directo a la casa, garantizando seguridad y comodidad. Esta casa no es sólo una vivienda, es una experiencia de vida de lujo a su medida. No le dejara indiferente cuando la vea.

Posición

- ✓ Ciudad
- ✓ Cerca de Golf
- ✓ Cerca de Ciudad
- ✓ Cerca de Colegios
- ✓ Cerca de los Bosques
- ✓ Urbanización

Climatización

- ✓ Aire Acondicionado

Orientación

- ✓ Sur

Vistas

- ✓ Mar
- ✓ Panorámicas
- ✓ Jardín
- ✓ Piscina
- ✓ Bosques

Estado

- ✓ Excelente

Características

- ✓ Armarios Empotrados
- ✓ Cerca de Transporte
- ✓ Terraza Privada
- ✓ TV Satélite
- ✓ Gimnasio
- ✓ Trastero
- ✓ Baño En-Suite
- ✓ Barbacoa
- ✓ Doble acristalamiento
- ✓ Servicio de Autobuses
- ✓ Sótano

Piscina

- ✓ Privada

Muebles

- ✓ Opcionales

Cocina

- ✓ Equipada

Jardín

- ✓ Privado

Seguridad

- ✓ Recinto Cerrado
- ✓ Portero Automático

Aparcamiento

- ✓ Más de uno
- ✓ Privado

Servicios Públicos

- ✓ Electricidad
- ✓ Agua Potable
- ✓ Teléfono

Categoría

- ✓ Lujo
- ✓ Reventa
- ✓ Contemporáneo

























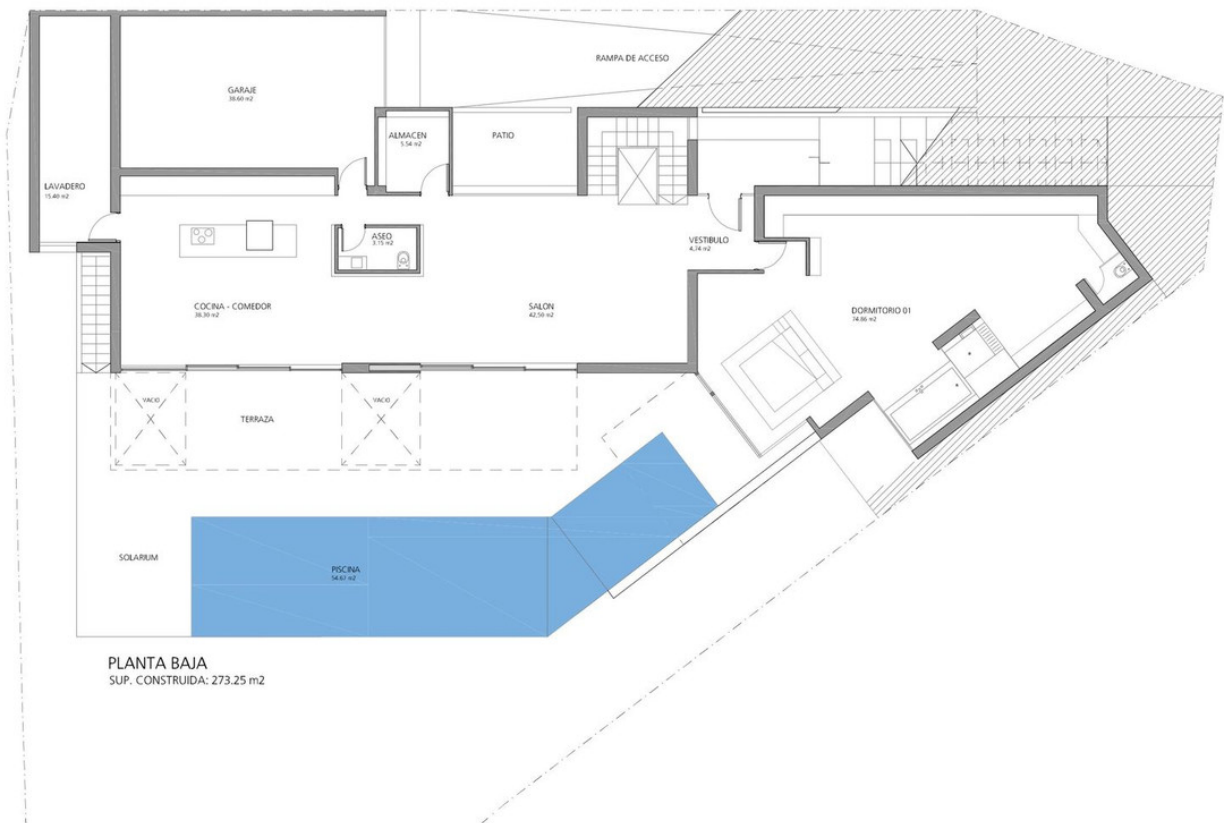


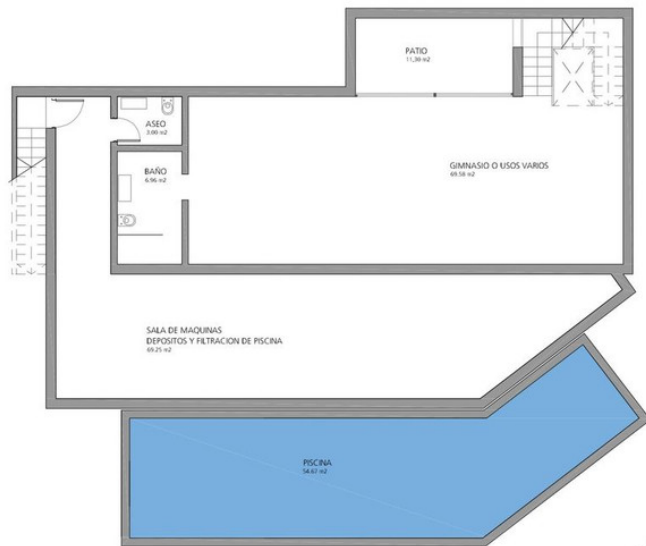




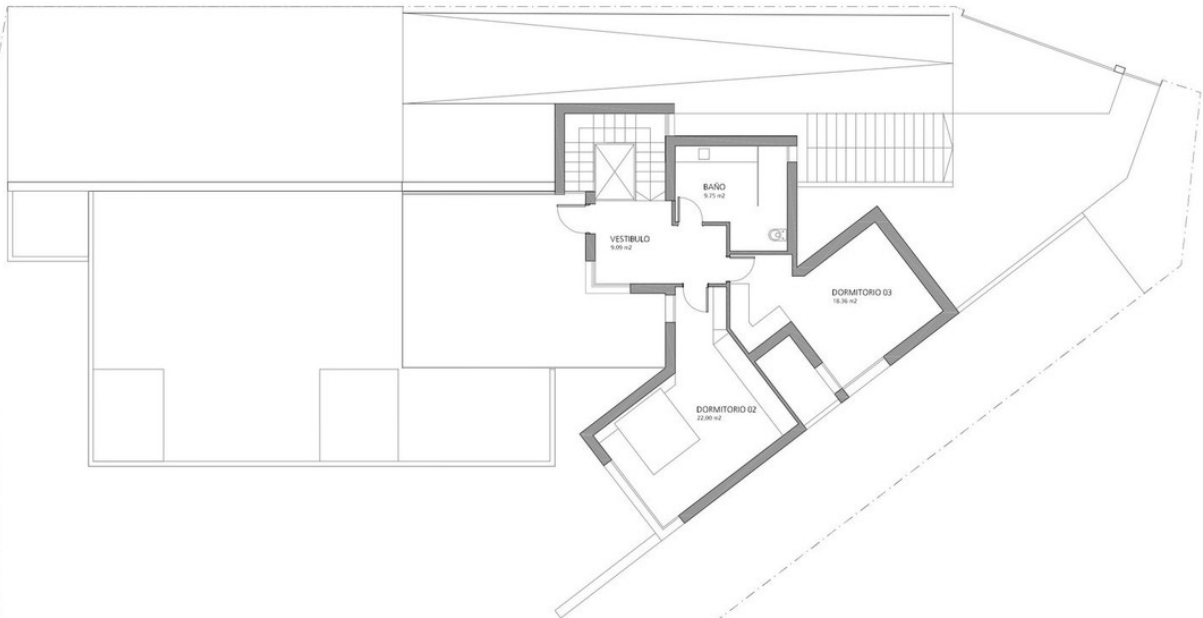








PLANTA SOTANO
SUP. CONSTRUIDA: 194.67 m²



PLANTA ALTA
SUP. CONSTRUIDA: 84.91 m²