

Ventas - Apartamento - Benalmadena

1.339.000€

Benalmadena

Apartamento

Comunidad: 4,536 EUR / año IBI: 1,010 EUR / año

Basura: 53 EUR / año



¡Cuando la perfección realmente existe! The One no es solo una dirección - es una promesa de paz, espacio, luz y una vida que ya no tienes que imaginar. Este exclusivo ático combina elegancia y relajación, calidad técnica superior y alma bohemia. Todo en una sola planta amplia y luminosa, donde cada detalle ha sido cuidadosamente pensado. Espacios Habitables 3 dormitorios 2 baños, uno de ellos en suite Cuarto técnico/lavandería junto a la entrada Ascensor privado desde el garaje hasta la vivienda Al entrar, se abre un espacio continuo que conecta cocina, comedor y salón - extendiéndose hacia una gran terraza, equipada con toldos eléctricos de 9 metros con sensores de viento. Los días comienzan con el canto de los pájaros y los primeros rayos del sol - y terminan con la silueta de la costa africana. El estilo boho chic complementa el plano funcional. Calefacción y refrigeración por suelo radiante garantizan confort todo el año. Cocina mejorada con isla ampliada, amplio espacio de trabajo, electrodomésticos premium y vinoteca. Vídeo portero con apertura de puerta Sistema de alarma Verisure (transferible) Internet de fibra con booster (contrato transferible) Azotea / Solárium Accede a tu terraza privada en la azotea directamente en ascensor desde tu vivienda. Un oasis perfecto para relajarse, compartir en familia o disfrutar de noches inolvidables. 2 toldos manuales bajo pérgola con gran mesa Jacuzzi para 4-5 personas y ducha exterior Cocina de verano con barbacoa y nevera Muebles exteriores de alta gama La comunidad ofrece: 2 plazas de garaje 2 trasteros Ascensor directo al hogar y la azotea Gimnasio con vistas al mar Piscina infinity con vistas panorámicas impresionantes Ubicación Ubicado en la prestigiosa y tranquila zona de La Capellanía, que combina privacidad, naturaleza y vistas al mar - sin renunciar a los servicios: Tren urbano gratuito a la playa y Carrefour Solo 600 m andando a la Playa de Carvajal A 20 min a pie cuesta arriba de Carrefour Gasolinera con pan recién hecho - a solo 600 m Bienvenido a un hogar donde cada momento es una experiencia.

Posición

- ✓ Lado de la Playa
- ✓ Cerca de Golf
- ✓ Cerca de Puerto
- ✓ Cerca de Tiendas
- ✓ Cerca del Mar
- ✓ Cerca de Ciudad
- ✓ Cerca de Colegios
- ✓ Cerca de Marina
- ✓ Urbanización

Climatización

- ✓ Calefacción Central.
- ✓ Suelo Radiante
- ✓ Baño

Cocina

- ✓ Equipada

Servicios Públicos

- ✓ Teléfono

Orientación

- ✓ Norte
- ✓ Noreste
- ✓ Este
- ✓ Sureste
- ✓ Sur
- ✓ Suroeste
- ✓ Oeste

Vistas

- ✓ Mar
- ✓ Montaña
- ✓ Playa
- ✓ Puerto
- ✓ Campo
- ✓ Panorámicas
- ✓ Jardín
- ✓ Piscina

Jardín

- ✓ Comunitario

Categoría

- ✓ Casas de vacaciones
- ✓ Inversion
- ✓ Lujo
- ✓ Reventa

Estado

- ✓ Excelente
- ✓ Buen

Características

- ✓ Terraza Cubierta
- ✓ Ascensor
- ✓ Armarios Empotrados
- ✓ Cerca de Transporte
- ✓ Terraza Privada
- ✓ Solario
- ✓ TV Satélite
- ✓ Gimnasio
- ✓ Sauna
- ✓ Trastero
- ✓ Lavadero
- ✓ Baño En-Suite
- ✓ Jacuzzi
- ✓ Barbacoa
- ✓ Doble acristalamiento
- ✓ Fibra óptica

Seguridad

- ✓ Persianas Eléctricas
- ✓ Alarma

Piscina

- ✓ Comunitaria
- ✓ Privada

Muebles

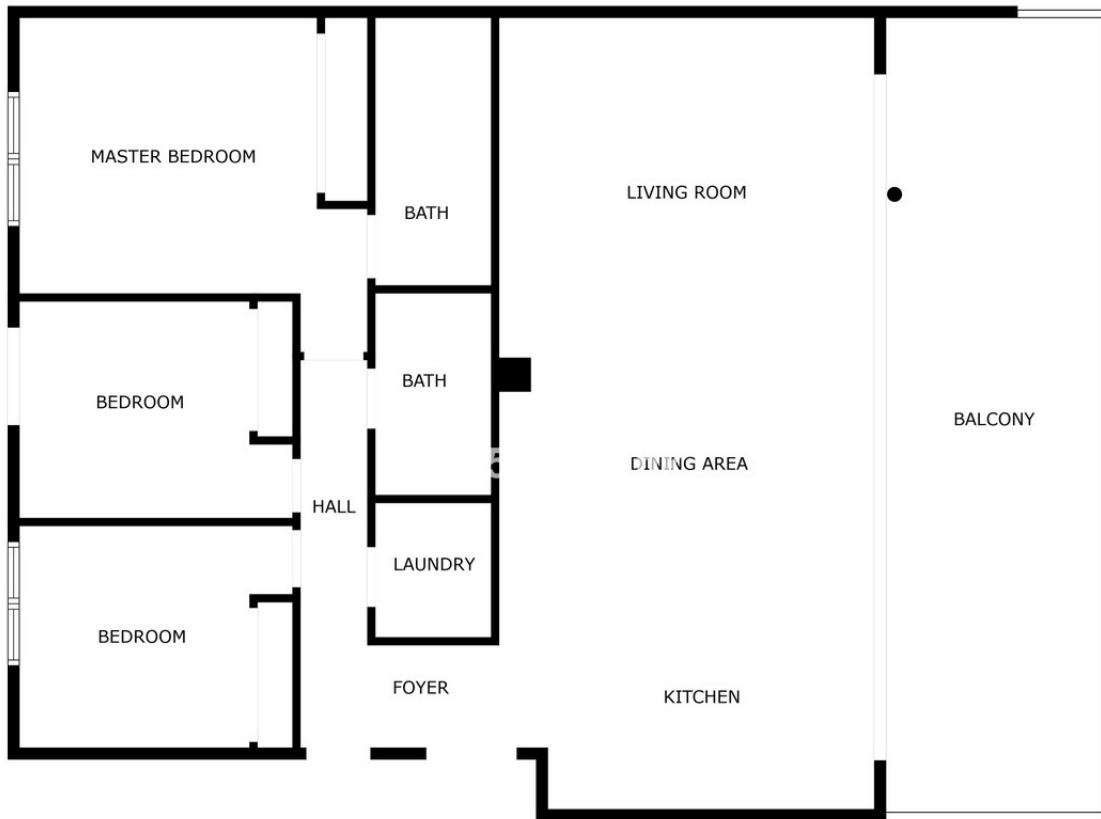
- ✓ Opcionales

Aparcamiento

- ✓ Subterráneo
- ✓ Garaje
- ✓ Cubierto
- ✓ Privado



6u5vbuh1hk



SIZES ARE APPROXIMATE, ACTUAL MAY VARY.















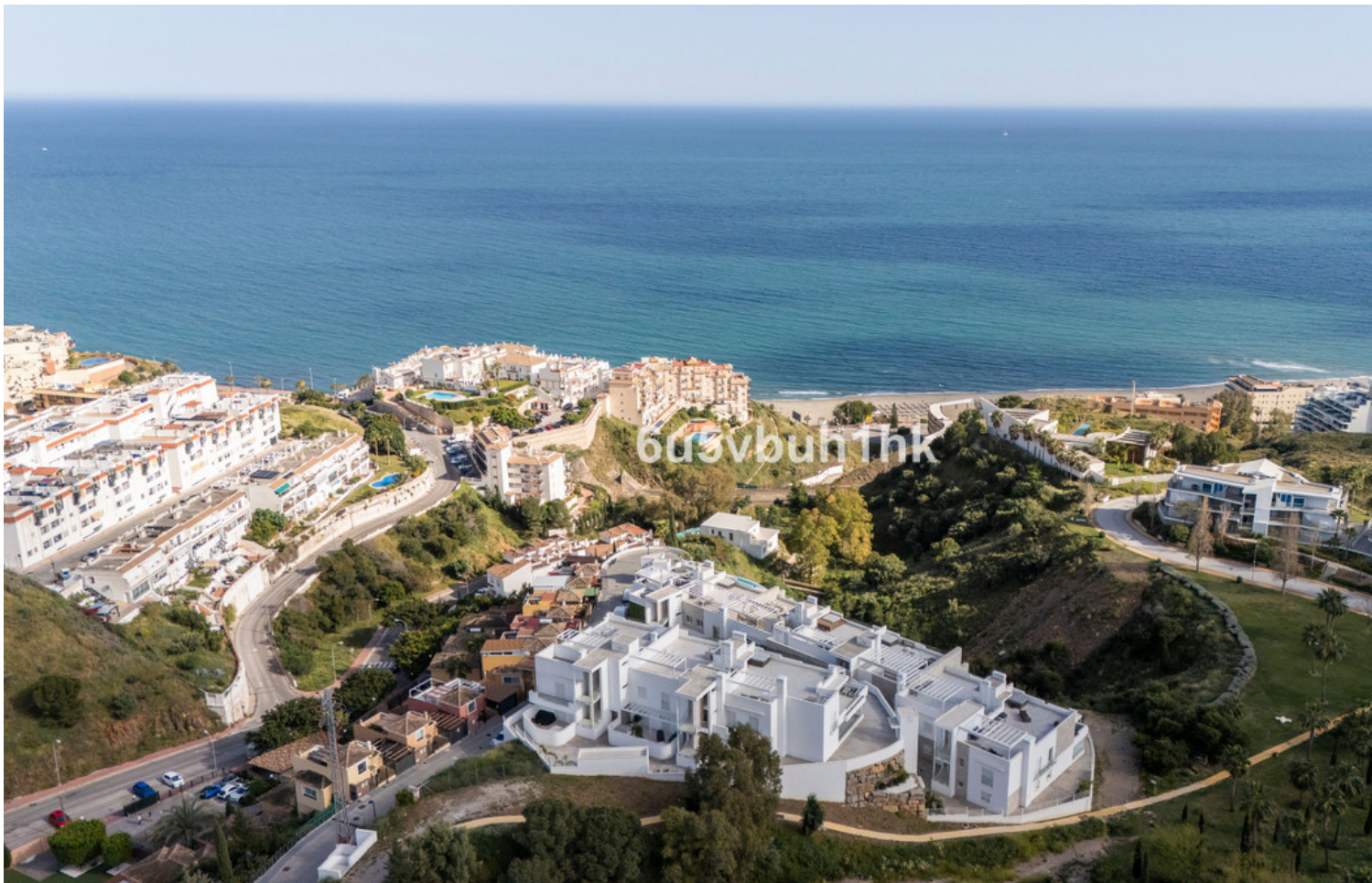
6u5vbuh1hk



6u5vbuh1hk





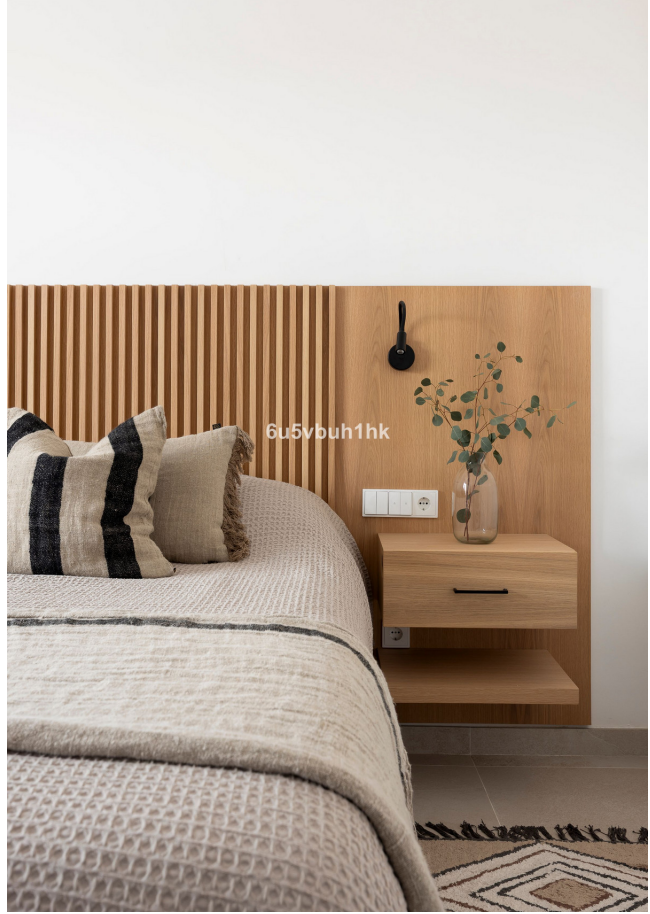














6u5vbuh1hk



6u5vbuh1hk



