

# Ventas - Casa - Riviera del Sol

## 605.000€

Riviera del Sol

Casa

Comunidad: 1,308 EUR / año

IBI: 381 EUR / año

Basura: 150 EUR / año



3



2



128 m2



172 m2

La propiedad ya cuenta con licencia de alquiler vacacional, lo que la convierte en una inversión ideal en el mercado de alquileres vacacionales. ¡Descubre la casa de tus sueños! Esta villa adosada a estrenar, cuya construcción finalizó a finales de 2024, está diseñada para un estilo de vida moderno en una ubicación privilegiada cerca de Málaga. Ubicada en Mijas Costa, con impresionantes vistas panorámicas al mar. A menos de 10 minutos en coche de la costa y con 2 campos de golf a la vuelta de la esquina. Marbella centro y La Cala de Mijas están muy cerca. El aeropuerto internacional de Málaga también está a menos de 25 minutos. La entrada principal conduce a una acogedora planta superior con un salón-comedor de concepto abierto y una cocina americana totalmente equipada, además de un práctico aseo de invitados. ¿Lo más destacado? Una espaciosa terraza de más de 8 m con impresionantes vistas panorámicas al mar y a la montaña, perfectamente orientada al suroeste para disfrutar del sol de la tarde. En la planta baja, encontrarás la máxima comodidad con tres luminosos dormitorios y dos baños completos (uno en suite). Todos los dormitorios dan directamente a tu generoso jardín de más de 190 m<sup>2</sup>, lo que proporciona una perfecta integración entre el interior y el exterior. Incluso disfrutarás de vistas al mar desde el dormitorio principal. Como residente, disfrutará de fantásticas comodidades, como una piscina comunitaria, un gimnasio bien equipado y un práctico espacio de coworking. La practicidad está garantizada con dos amplias plazas de aparcamiento exterior y una entrada personalizable. Considere esta increíble oportunidad: El chalet adosado vecino también está a la venta por 650.000 €. ¡Consiga ambos al precio reducido de 1.200.000 € para crear un magnífico chalet independiente a estrenar con vistas privilegiadas al mar y la emocionante posibilidad de añadir una piscina privada!

### Posición

- ✓ Cerca de Golf
- ✓ Cerca del Mar
- ✓ Cerca de los Bosques
- ✓ Urbanización

### Climatización

- ✓ Aire Acondicionado

### Cocina

- ✓ Equipada

### Categoría

- ✓ Reventa

### Orientación

- ✓ Suroeste

### Vistas

- ✓ Mar
- ✓ Montaña
- ✓ Panorámicas
- ✓ Bosques

### Jardín

- ✓ Privado

### Estado

- ✓ Nueva Construcción

### Características

- ✓ Terraza Cubierta
- ✓ Armarios Empotrados
- ✓ Cerca de Transporte
- ✓ Terraza Privada
- ✓ Baño En-Suite
- ✓ Doble acristalamiento

### Seguridad

- ✓ Persianas Eléctricas
- ✓ Caja fuerte

### Piscina

- ✓ Comunitaria

### Muebles

- ✓ Sin Amueblar

### Aparcamiento

- ✓ Libre
- ✓ Privado

























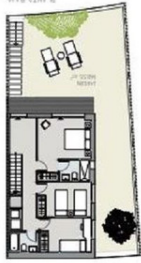




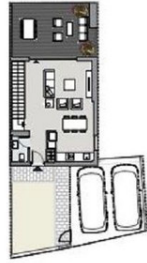








PIANTA BATH



PIANTA BATH





















