

Ventas - Apartamento - Benahavís

789.000€

Benahavís

Apartamento

Comunidad: 5,880 EUR / año IBI: 460 EUR / año

Basura: 18 EUR / año



3



2



130 m2

Completamente renovado en 2022, este elegante apartamento combina lujo moderno, confort y una ubicación privilegiada, con licencia turística ya concedida. Con 100 m² interiores, dispone de 3 amplios dormitorios, 2 baños completamente reformados con acabados de alta gama y una terraza soleada de 40 m² con vistas panorámicas al campo de golf y a las montañas que lo rodean. Cada detalle ha sido cuidadosamente elegido, incluyendo una cocina de diseño equipada con electrodomésticos Bosch, placa BORA con extractor integrado y una encimera exclusiva. El salón está decorado con papel tapiz de Cavalli, aportando un toque sofisticado y lujoso al ambiente. La propiedad incluye una plaza de aparcamiento privada subterránea, acceso a una piscina comunitaria de uso exclusivo para residentes y un gimnasio cercano con vistas al mar y al campo de golf. Ubicada en una tranquila zona residencial en las colinas, se encuentra a tan solo 2 minutos en coche de San Pedro, a 4 minutos de la playa y a solo 6 minutos del emblemático Puerto Banús. Con licencia turística ya en vigor, esta propiedad es ideal tanto como residencia permanente como para inversión con alta rentabilidad, tanto en alquileres a corto como a largo plazo.

Posición

- ✓ Cerca de Golf
- ✓ Cerca de Tiendas
- ✓ Cerca de Ciudad
- ✓ Cerca de Colegios

Climatización

- ✓ Aire Acondicionado

Jardín

- ✓ Comunitario

Orientación

- ✓ Noreste

Vistas

- ✓ Montaña
- ✓ Golf
- ✓ Campo
- ✓ Jardín

Seguridad

- ✓ Recinto Cerrado

Estado

- ✓ Reformado Recientemente

Características

- ✓ Terraza Cubierta
- ✓ Ascensor
- ✓ Armarios Empotrados
- ✓ Terraza Privada
- ✓ Gimnasio
- ✓ Trastero
- ✓ Suelos de Mármol

Aparcamiento

- ✓ Privado

Piscina

- ✓ Comunitaria

Muebles

- ✓ Amueblada







































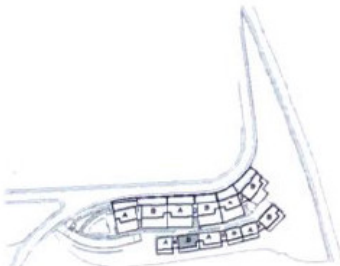




BENAHAVIS. MÁLAGA



	SUP. ÚTIL INT/EXT	
Estar + comedor	29.51 m ²	int
Dormitorio principal	13.87 m ²	int
Dormitorio 2	10.60 m ²	int
Dormitorio 3	10.55 m ²	int
Baño principal	5.38 m ²	int
Baño secundario	3.79 m ²	int
Cocina	9.05 m ²	int
Distribuidor	6.43 m ²	int
Tendedero	2.07 m ²	int
Terraza	37.87 m ²	ext



Superficie útil interior.	91.25 m ²
Superficie construida interior.	106.90 m ²
Superficie total construida (con zccc sin terrazas ni jardines).	128.39 m ²
Superficie construida de terraza.	44.12 m ²

