

Ventas - Casa - Benahavís

7.300.000€

Benahavís

Casa

Comunidad: 3,600 EUR / año

IBI: 2,000 EUR / año



4



6



610 m2



1500 m2

Venta llave en mano de lujosa villa dentro del Marbella Club Golf Resort, en una zona muy tranquila y rodeada de bosque. Marbella Club Golf Resort es un residencial de lujo completamente cerrado, con seguridad y conserjería 24/7 que incluye un fabuloso campo de golf, hípica y Restaurante Casa Club. La densidad de edificación es muy baja, primando el entorno natural, la privacidad y la seguridad. Esta villa estará enclavada en una parcela rodeada de bosque, de forma alargada con orientación sur, permitiendo aprovechar tanto las vistas principales como la luz del sol. La casa tendrá un total de 733 m2 útiles, de los que 387m2 serán interiores, 124m2 serán terrazas cubiertas, 100m2 serán terrazas descubiertas y el resto estará conformado por la piscina de 66 m2 y aparcamiento. Si bien la casa estará equipada con las últimas tecnologías, mantendrá un estilo andaluz contemporáneo. Se ofrecen dos posibilidades de construcción, una es la forma tradicional con estructura de hormigón y ladrillo, la otra es con estructura de acero galvanizado, paneles cementicios y aislamientos. La principal diferencia será el tiempo de ejecución y el confort obtenido.

Posición

- ✓ Primera línea de Golf
- ✓ Suburbano
- ✓ Campo
- ✓ Pueblo
- ✓ Pueblo de Montaña
- ✓ Cerca de Golf
- ✓ Cerca de Ciudad
- ✓ Cerca de Colegios
- ✓ Cerca de los Bosques
- ✓ Urbanización

Climatización

- ✓ Aire Acondicionado
- ✓ A/A Caliente
- ✓ A/A Frio
- ✓ Chimenea
- ✓ Suelo Radiante
- ✓ Baño

Cocina

- ✓ Equipada

Servicios Públicos

- ✓ Electricidad
- ✓ Agua Potable
- ✓ Teléfono
- ✓ Paneles solares fotovoltaicos
- ✓ Paneles Solares Térmicas

Orientación

- ✓ Sur
- ✓ Suroeste

Vistas

- ✓ Mar
- ✓ Montaña
- ✓ Campo
- ✓ Panorámicas
- ✓ Piscina
- ✓ Bosques

Jardin

- ✓ Privado
- ✓ Paisajista
- ✓ Mantenimiento fácil

Categoría

- ✓ Golf
- ✓ Inversion
- ✓ Lujo
- ✓ Pre-construcción
- ✓ Con Permiso de Planificación
- ✓ Contemporáneo

Estado

- ✓ Excelente
- ✓ Nueva Construcción

Características

- ✓ Terraza Cubierta
- ✓ Ascensor
- ✓ Armarios Empotrados
- ✓ Terraza Privada
- ✓ Solario
- ✓ WiFi
- ✓ Trastero
- ✓ Lavadero
- ✓ Baño En-Suite
- ✓ Acceso para personas con movilidad reducida
- ✓ Bar
- ✓ Barbacoa
- ✓ Doble acristalamiento
- ✓ Domotica
- ✓ 24 Horas Recepción
- ✓ Restaurant
- ✓ Day Care
- ✓ Establos
- ✓ Cerca de una Iglesia
- ✓ Fibra óptica

Seguridad

- ✓ Recinto Cerrado
- ✓ Portero Automático
- ✓ Alarma
- ✓ Seguridad 24 Horas

Piscina

- ✓ Privada
- ✓ Con Calefacción

Muebles

- ✓ Amueblada
- ✓ Opcionales

Aparcamiento

- ✓ Garaje
- ✓ Cubierto
- ✓ Libre
- ✓ Más de uno
- ✓ Privado
- ✓ Punto de carga VE













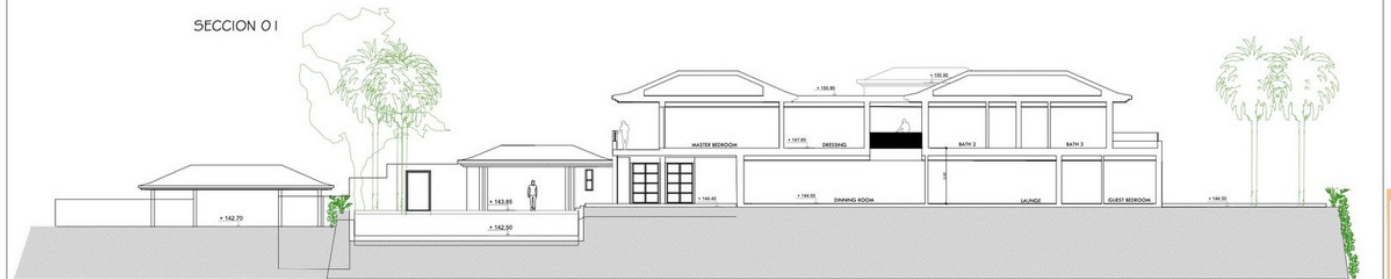




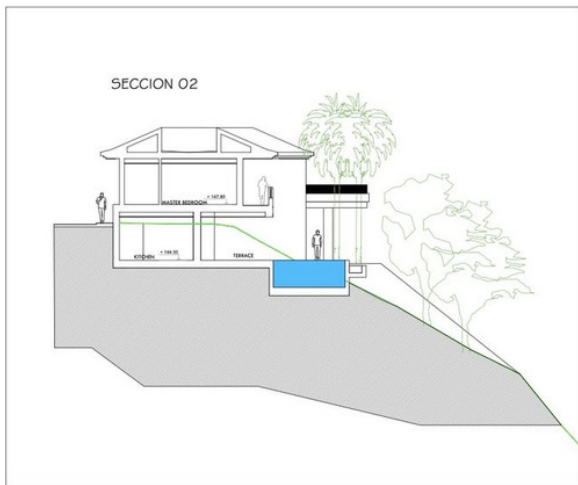
ALZADO SUR



SECCION 01



SECCION 02



ESQUEMA SECCIONES



