

Ventas - Casa - La Quinta

4.950.000€

La Quinta

Casa

IBI: 2,711 EUR / año

Basura: 18 EUR / año



5



6.5



642 m2



1720 m2

Exquisita Villa Contemporánea de Cinco Dormitorios con Plataforma Panorámica en el Corazón de La Quinta, Benahavís Rodeada de campos de golf de primer nivel y a solo minutos de Puerto Banús, Marbella y playas vírgenes, esta propiedad ofrece el estilo de vida definitivo de la Costa del Sol. Situada majestosamente con vistas al campo de golf de La Quinta y al Mediterráneo, esta villa de cinco dormitorios recientemente redecorada representa el lujo contemporáneo en su máxima expresión. Diseñada con atención al detalle, la residencia fusiona a la perfección los espacios interiores sofisticados con amplias y lujosas terrazas, creando una fluidez armoniosa entre el confort interior y el esplendor exterior. Cada rincón de esta villa refleja calidad, desde los acabados de la más alta gama hasta el mobiliario cuidadosamente seleccionado y la iluminación hecha a medida. Las zonas de estar de planta abierta están bañadas por luz natural, realizadas por ventanales de suelo a techo que enmarcan vistas impresionantes y conectan el interior con el exterior. Incluye una biblioteca o despacho ideal para trabajar desde casa, y una cocina gourmet equipada con electrodomésticos MIELE, perfecta para recibir invitados. Cada uno de los cinco espaciosos dormitorios es un santuario privado, con baños en suite de lujo y acceso directo a terrazas bañadas por el sol. La suite principal cuenta con un baño de inspiración spa y una terraza privada, ofreciendo un refugio exclusivo con vistas impresionantes. En el exterior, las terrazas están diseñadas tanto para el relax como para el entretenimiento, con elegantes zonas de descanso, espacios de comedor al aire libre, una espectacular piscina infinita que parece flotar sobre el paisaje, jacuzzi y cocina exterior. Además, cuenta con una pérgola bioclimática con lamas de aluminio de la marca Renson, motorizada con mando a distancia, sensor de lluvia y LED lineal para el control climático y confort exterior. La vegetación exuberante, el huerto y árboles frutales maduros, junto con una iluminación ambiental, completan la sensación de tranquilidad refinada. Y por si fuera poco, la villa dispone de una sala de juegos equipada con mesa de billar y una barra interior de madera de nogal con encimera de Silestone. Incluye lavavajillas, vinoteca, máquina de hielo, cine preinstalado, zona de gimnasio y sauna. Entre otras características destacadas se incluyen la instalación de altavoces en el techo en el salón, dormitorio principal, zona de spa, y altavoces tipo "lava" en el jardín, garantizando entretenimiento sonoro sin interrupciones en toda la propiedad. Instalación completa de domótica para control de iluminación, cortinas, persianas, aire acondicionado y calefacción por suelo radiante frío/calor en toda la vivienda. Además, cuenta con tres aseos de cortesía, lavadero, sala de máquinas y un ascensor que conecta todos los niveles con facilidad. Cochera cubierta con capacidad para tres vehículos. Se trata de una oportunidad única para adquirir una propiedad amueblada verdaderamente excepcional, donde el diseño de vanguardia se encuentra con el máximo confort y estilo, todo ello en una ubicación privilegiada y elevada.

Posición

- ✓ Cerca de Golf

Climatización

- ✓ Aire Acondicionado
- ✓ Chimenea
- ✓ Suelo Radiante

Orientación

- ✓ Sur

Vistas

- ✓ Mar
- ✓ Golf
- ✓ Panorámicas

Estado

- ✓ Nueva Construcción

Características

- ✓ Terraza Cubierta
- ✓ Ascensor
- ✓ Armarios Empotrados
- ✓ Sauna
- ✓ Sala de Juegos
- ✓ Trastero
- ✓ Lavadero
- ✓ Baño En-Suite
- ✓ Jacuzzi
- ✓ Barbacoa
- ✓ Doble acristalamiento
- ✓ Domotica

Piscina

- ✓ Privada

Muebles

- ✓ Parcialmente

Jardin

- ✓ Privado

Seguridad

- ✓ Persianas Eléctricas
- ✓ Portero Automático
- ✓ Alarma

Aparcamiento

- ✓ Cubierto
- ✓ Más de uno

Servicios Públicos

- ✓ Paneles Solares Térmicas













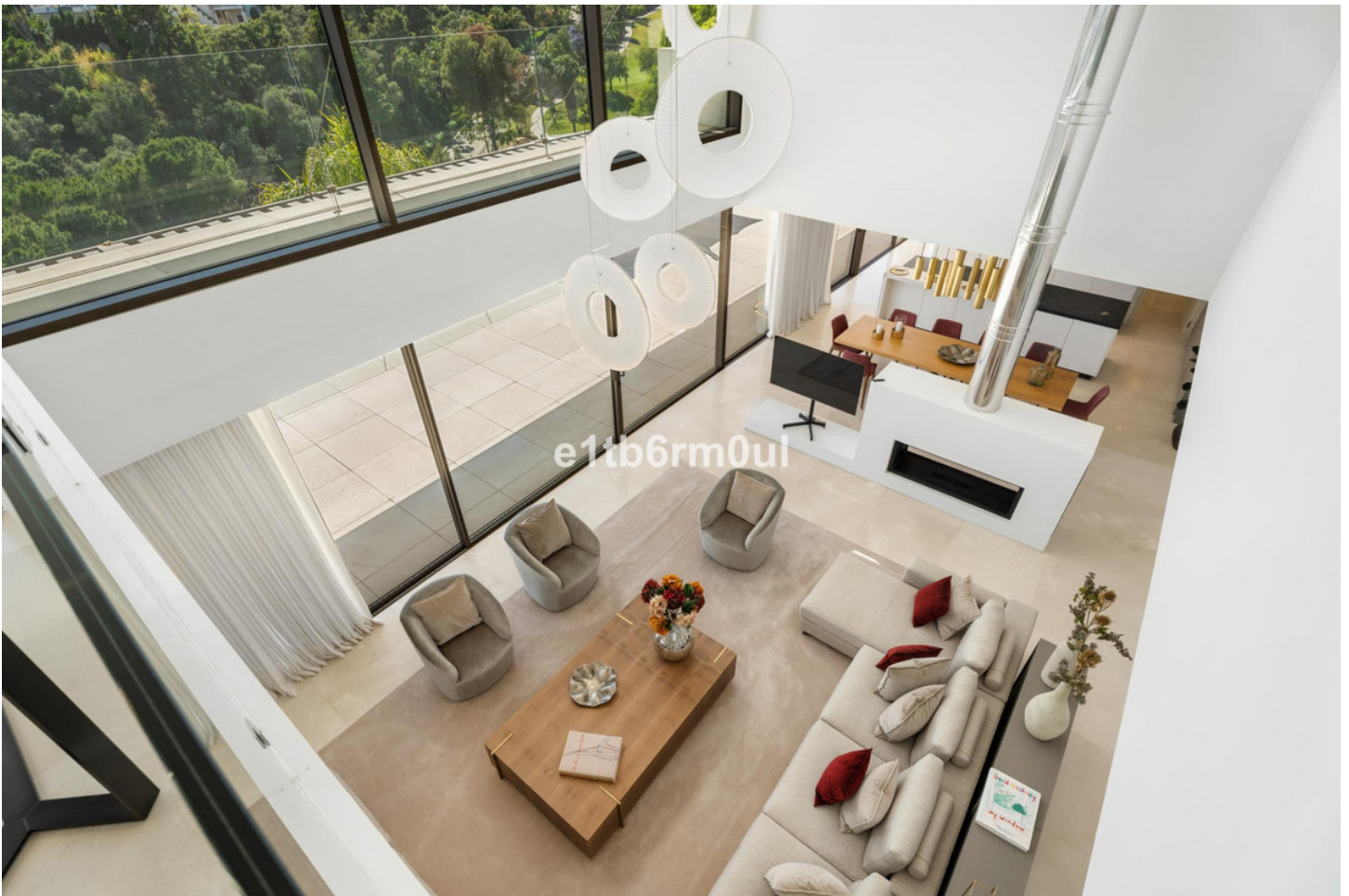




e1tb6rm0ul



e1tb6rm0ul

























e1tb6rm0ul



e1tb6rm0ul



















