

Ventas - Casa - Mijas

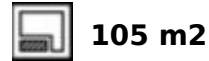
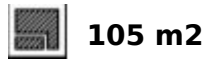
399.000€

Mijas

Casa

Comunidad: 2,088 EUR / año IBI: 450 EUR / año

Basura: 120 EUR / año



Bienvenido a esta encantadora casa adosada situada directamente en el campo de golf de Mijas, rodeada de naturaleza, tranquilidad y el encanto andaluz. Esta vivienda, perfectamente cuidada, ofrece un jardín privado con vistas abiertas al verde, lindando con una zona de golf impecablemente mantenida, ideal para disfrutar del café por la mañana, una barbacoa por la tarde o relajarse después de una partida de golf. La propiedad se distribuye en dos niveles. En la planta superior encontrarás dos amplios dormitorios en suite situados en lados opuestos de la vivienda, lo que garantiza privacidad para familiares o invitados. En la planta principal, un luminoso salón con chimenea se conecta de forma natural con una cocina moderna y semiabierta, con grandes ventanales que dan acceso al jardín privado. Cada rincón ofrece vistas al verde y una sensación de calma absoluta. Perfecta tanto para amantes del golf como para inversores, esta vivienda es ideal para alquileres de media temporada (de 2 a 11 meses) — disfruta del estilo de vida del golf parte del año y alquílala el resto. Una combinación perfecta entre placer y rentabilidad. Destacados: - Ubicación directamente en el campo de golf - A solo 5 minutos de la playa - Cerca de Fuengirola, La Cala y todos los servicios - Entorno verde y tranquilo - Lista para entrar a vivir, sin necesidad de reformas Una oportunidad única para los amantes del golf que buscan confort, encanto e inversión, ven y enamórate de esta joya en Mijas.

Posición

- ✓ Primera línea de Golf
- ✓ Cerca de Golf
- ✓ Cerca de Colegios

Climatización

- ✓ Aire Acondicionado
- ✓ Chimenea

Cocina

- ✓ Equipada

Categoría

- ✓ Golf
- ✓ Casas de vacaciones
- ✓ Inversion

Orientación

- ✓ Oeste

Vistas

- ✓ Montaña
- ✓ Golf
- ✓ Campo
- ✓ Jardín

Jardin

- ✓ Comunitario
- ✓ Privado

Estado

- ✓ Buen

Características

- ✓ Armarios Empotrados
- ✓ Cerca de Transporte
- ✓ Terraza Privada
- ✓ Solario
- ✓ Baño En-Suite
- ✓ Doble acristalamiento

Seguridad

- ✓ Recinto Cerrado

Piscina

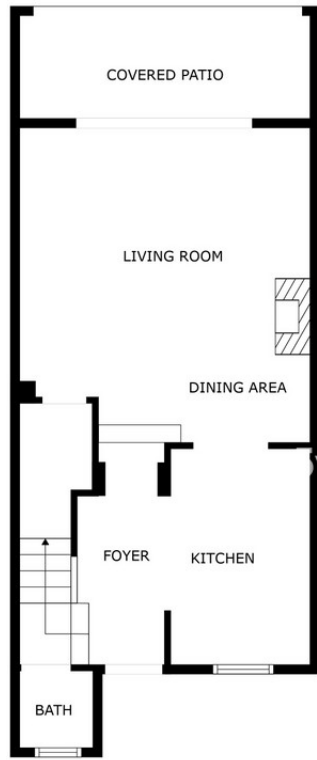
- ✓ Comunitaria

Muebles

- ✓ Parcialmente

Aparcamiento

- ✓ Comunitario



FLOOR 1



FLOOR 2

SIZES ARE APPROXIMATE, ACTUAL MAY VARY.













6u5vbuh1hk



6u5vbuh1hk











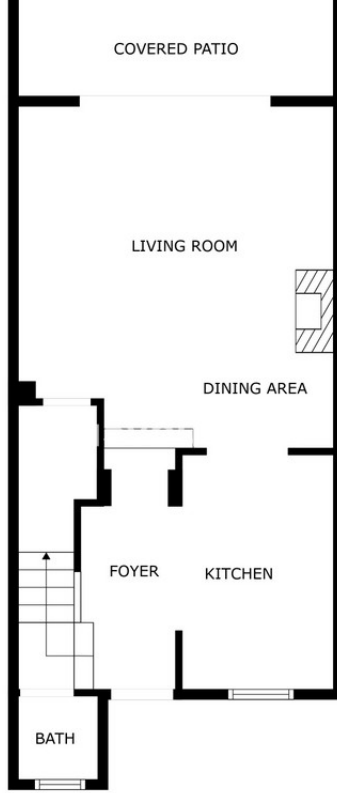










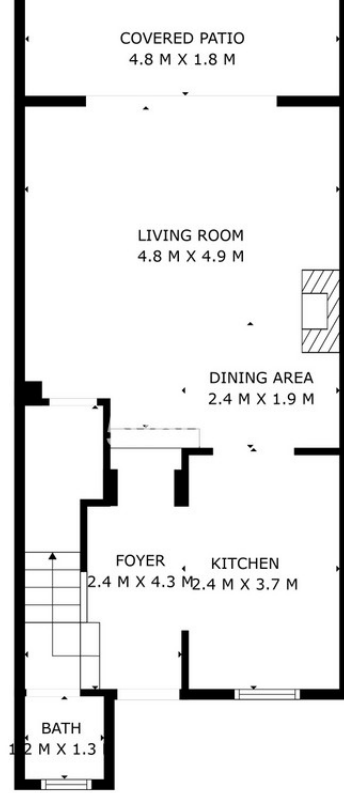


SIZES ARE APPROXIMATE, ACTUAL MAY VARY.

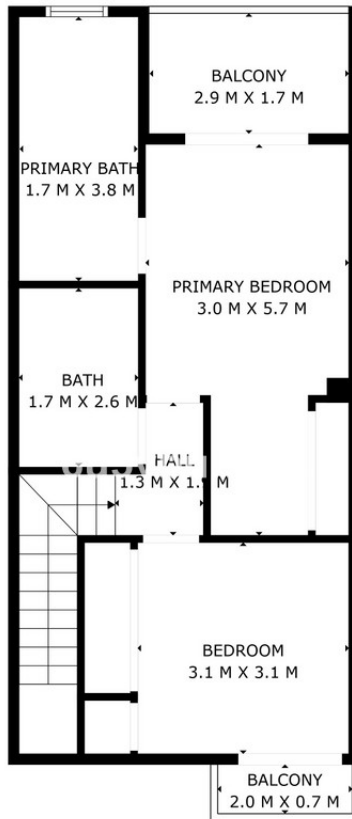


SIZES ARE APPROXIMATE, ACTUAL MAY VARY.



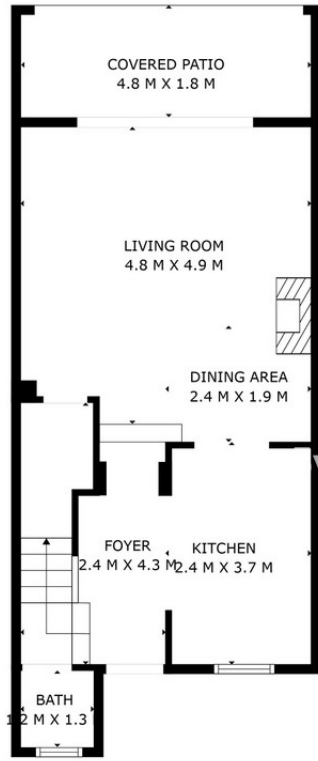


SIZES ARE APPROXIMATE, ACTUAL MAY VARY.

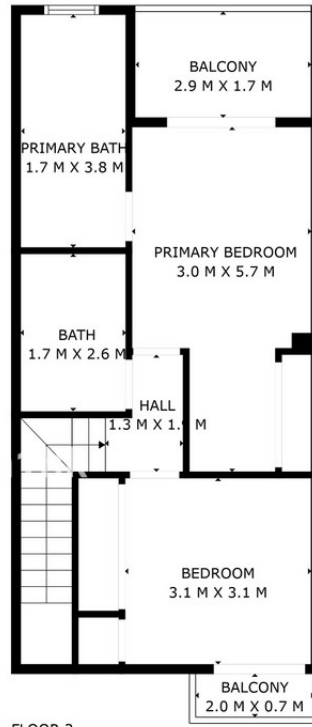


SIZES ARE APPROXIMATE, ACTUAL MAY VARY.





FLOOR 1



FLOOR 2

SIZES ARE APPROXIMATE, ACTUAL MAY VARY.

