


Ventas - Casa - Benalmadena Costa

559.990€

Benalmadena Costa

Casa

 3

 3

 177 m2

Gran adosado con vistas al mar en Torremuelle, a pasos del British College Descubre esta amplia casa adosada en la exclusiva urbanización Arcadia T6, ubicada en Torremuelle, una de las zonas residenciales más demandadas de Benalmádena por su cercanía al mar, al British College y su entorno tranquilo y bien conectado. La vivienda ofrece más de 177 m² construidos, más 44.5 de terrazas y patio, distribuidos en 4 plantas, incluyendo un gran garaje privado de 58 m², ideal para dos vehículos y zona de almacenaje. En total, cuenta con 3 dormitorios dobles, 2 baños completos y 1 aseo, además de dos terrazas con vistas al mar y la montaña, un patio trasero privado y una buhardilla. Distribución y espacios: Sótano multiuso con despensa, trastero, y sistema de filtrado de agua. Planta principal con salón comedor muy luminoso, chimenea de pellets, cocina equipada con muebles XEY y encimera de granito, aseo de cortesía y salida directa a una terraza con pérgola bioclimática y jardineras con riego automático. En esta planta hay, además, un lavadero cubierto y un patio trasero de 12.5m2, ideal para que los niños jueguen tranquilamente. La primera planta cuenta con tres dormitorios dobles, con armarios empotrados, y dos baños, uno de ellos en suite. Buhardilla diáfana, ideal como zona de trabajo o almacén adicional. Extras destacados: Sistema de domótica y seguridad (opcional): cerraduras inteligentes, sensores de humo y movimiento, alarmas, luces automáticas, control por app móvil/Alexa/Google. Preinstalación de aire acondicionado en toda la casa. Ventanas y puertas Climalit con mosquiteras. Chimenea de pellets, sistema de proyección y cortinas eléctricas en salón y dormitorio principal (opcionales). Cocina con grifo térmico, y electrodomésticos de alta gama (opcional nevera smart Samsung). Garaje con puerta automática, iluminación inteligente, desagüe y entrada directa a la vivienda. Terrazas con vistas al mar, pérgola de aluminio con sensores de viento/llovía. Patio trasero con zona de trabajo cubierta y privacidad reforzada. Una propiedad versátil, ideal tanto como vivienda habitual como inversión, en una zona estratégica de la Costa del Sol: cerca del mar, transporte, colegios internacionales y todos los servicios.

Posición <ul style="list-style-type: none">✓ Cerca de Golf✓ Cerca del Mar✓ Cerca de Colegios	Orientación <ul style="list-style-type: none">✓ Oeste	Estado <ul style="list-style-type: none">✓ Buen	Piscina <ul style="list-style-type: none">✓ Comunitaria
Climatización <ul style="list-style-type: none">✓ A/A Preinstalado✓ Chimenea	Vistas <ul style="list-style-type: none">✓ Mar✓ Montaña	Características <ul style="list-style-type: none">✓ Armarios Empotrados✓ Suelos de Mármol✓ Doble acristalamiento✓ Sótano	Muebles <ul style="list-style-type: none">✓ Opcionales
Cocina <ul style="list-style-type: none">✓ Parcialmente Equipada	Seguridad <ul style="list-style-type: none">✓ Recinto Cerrado	Aparcamiento <ul style="list-style-type: none">✓ Garaje✓ Cubierto	

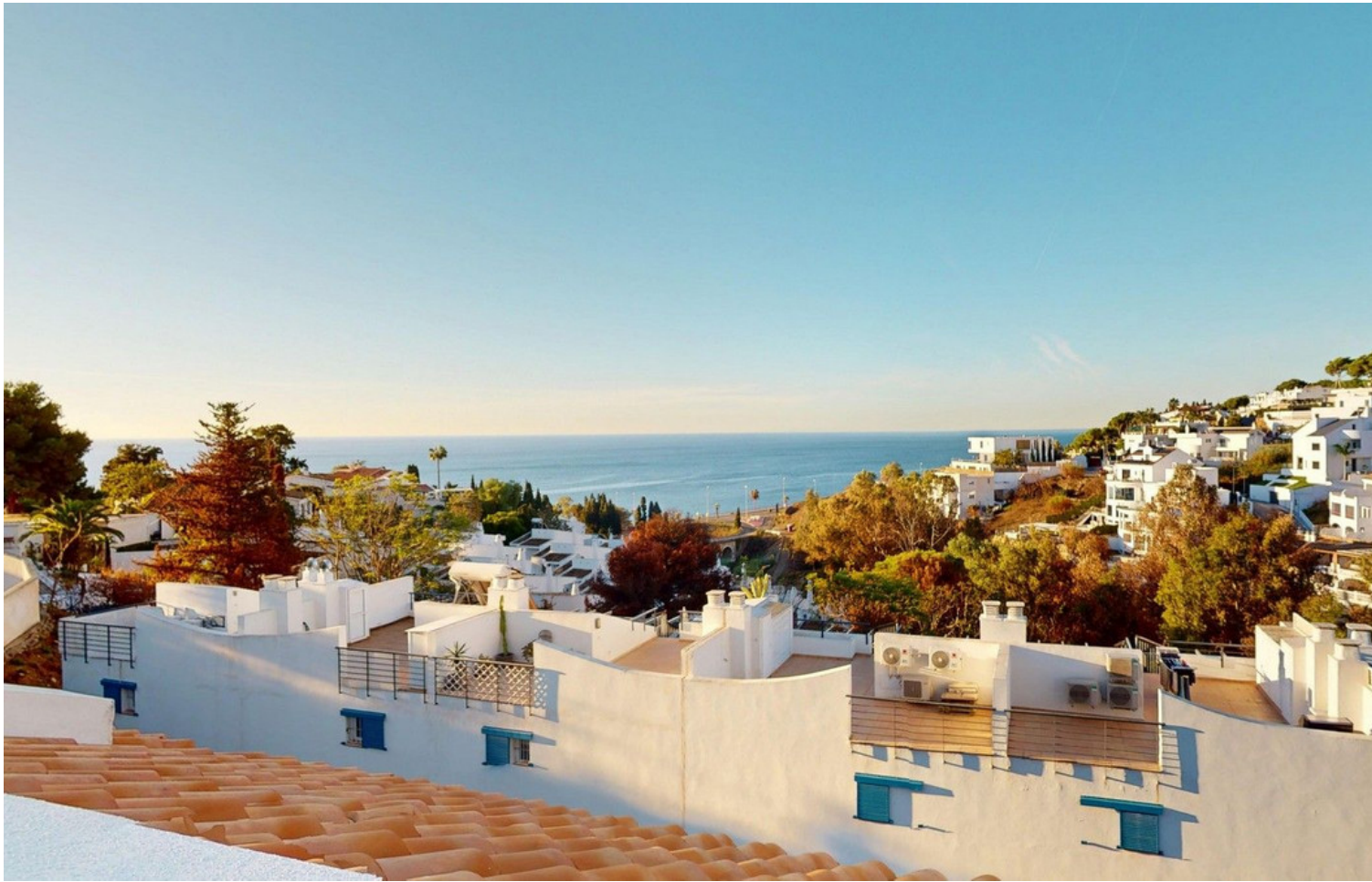














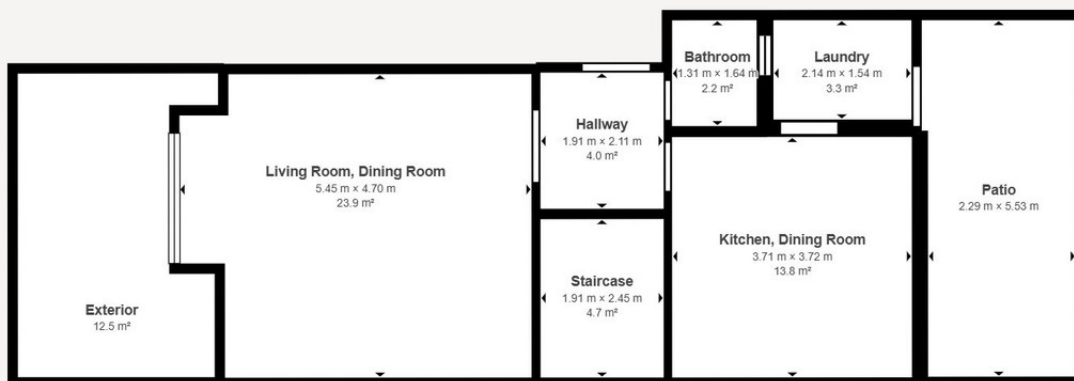












Matterport Property Report:

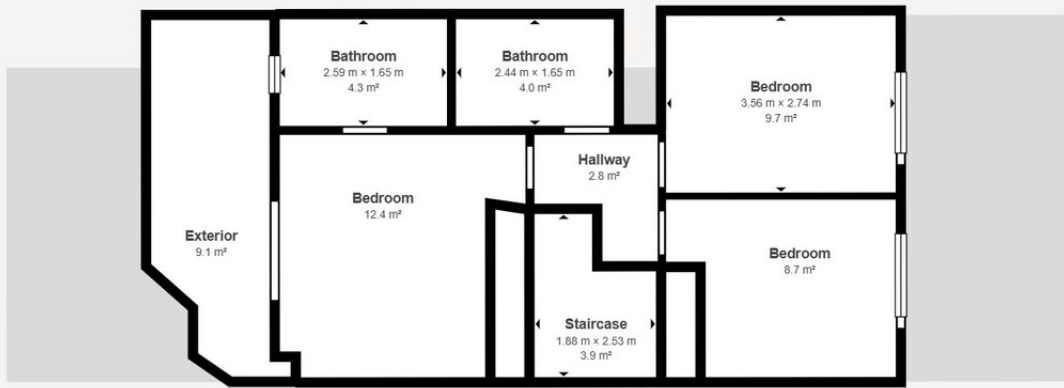
Acacia

Gross Floor Area - Full Property 133.9 m² | Floor 1 61.2 m²

Sizes and dimensions are approximate, actual may vary

Visit 3D space on
Matterport





Matterport Property Report:

Acacia

Gross Floor Area - Full Property 133.9 m² | Floor 2 58.8 m²

Sizes and dimensions are approximate, actual may vary

Visit 3D space on
Matterport



Matterport Property Report:

Acacia

Gross Floor Area - Full Property 133.9 m² | Floor 3 13.9 m²

Sizes and dimensions are approximate, actual may vary

Visit 3D space on
Matterport

