

Ventas - Apartamento - Calahonda

285.000€

Calahonda

Apartamento

Comunidad: 1,236 EUR / año IBI: 238 EUR / año Basura: 77 EUR / año

 2

 1

 52 m2

¡Descubre tu nuevo hogar junto al mar! Este espectacular piso 100% reformado ofrece un diseño moderno y elegante, con materiales de excelente calidad que garantizan un ambiente acogedor y funcional. Con 36 m² construidos, la propiedad cuenta con una habitación principal con vestidor empotrado y una segunda habitación ideal como oficina o adaptable a un segundo dormitorio. La cocina, integrada al luminoso salón principal, ha sido diseñada por Cocinas "SCHMIDT", lo que añade un toque de distinción a este espacio. Imagina disfrutar de increíbles vistas al mar y la costa africana desde la planta 6 de este edificio con ascensor. La orientación Sur-Oeste permite que la luz natural inunde cada rincón, creando un ambiente cálido y agradable. Además, el aire acondicionado frío/calor en cada habitación asegura tu confort durante todo el año. La ubicación es inmejorable, con acceso a todos los servicios necesarios para tu día a día y adaptado para personas con movilidad reducida. La vivienda también incluye un baño completo y armarios empotrados para maximizar el espacio de almacenamiento. Y para esos días de relax, podrás disfrutar de la piscina y el jardín comunitario. ¡No pierdas la oportunidad de vivir en este paraíso!

- Posición**

 - ✓ Primera línea de Playa
 - ✓ Lado de la Playa
 - ✓ Complejo 1ª Línea de Playa
- Orientación**

 - ✓ Suroeste
- Estado**

 - ✓ Excelente
 - ✓ Reformado Recientemente
- Piscina**

 - ✓ Comunitaria
- Climatización**

 - ✓ Aire Acondicionado
- Vistas**

 - ✓ Mar
 - ✓ Montaña
 - ✓ Playa
 - ✓ Piscina
- Características**

 - ✓ Ascensor
 - ✓ Armarios Empotrados
 - ✓ Acceso para personas con movilidad reducida
 - ✓ Doble acristalamiento
 - ✓ Restaurant
- Muebles**

 - ✓ Amueblada
- Cocina**

 - ✓ Equipada
- Jardin**

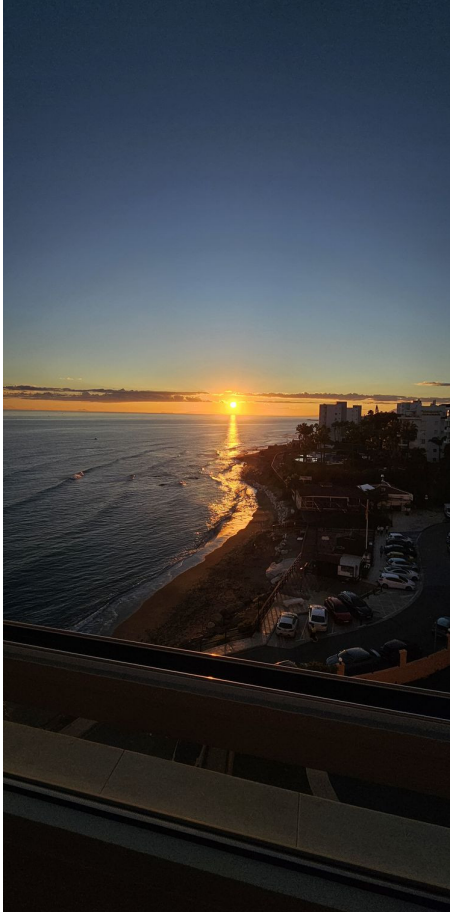
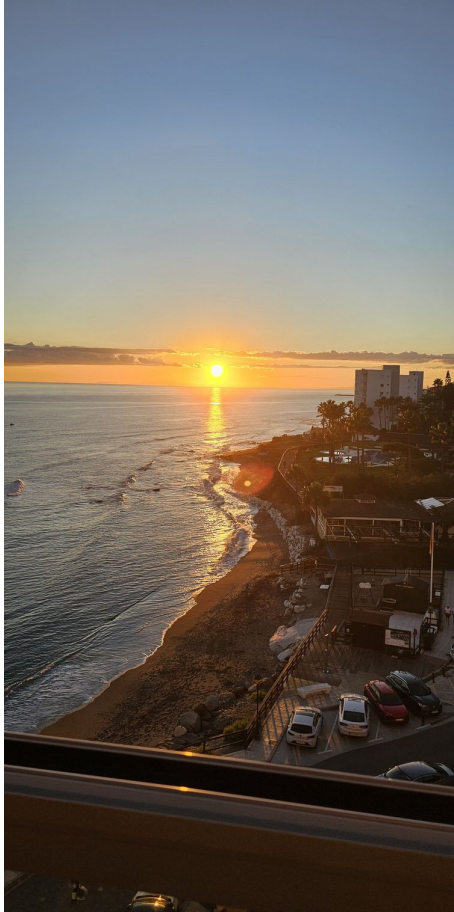
 - ✓ Comunitario
- Seguridad**

 - ✓ Recinto Cerrado
- Aparcamiento**

 - ✓ Calle
- Servicios Públicos**

 - ✓ Electricidad
 - ✓ Agua Potable
- Categoría**

 - ✓ Frente a la playa
 - ✓ Lujo



















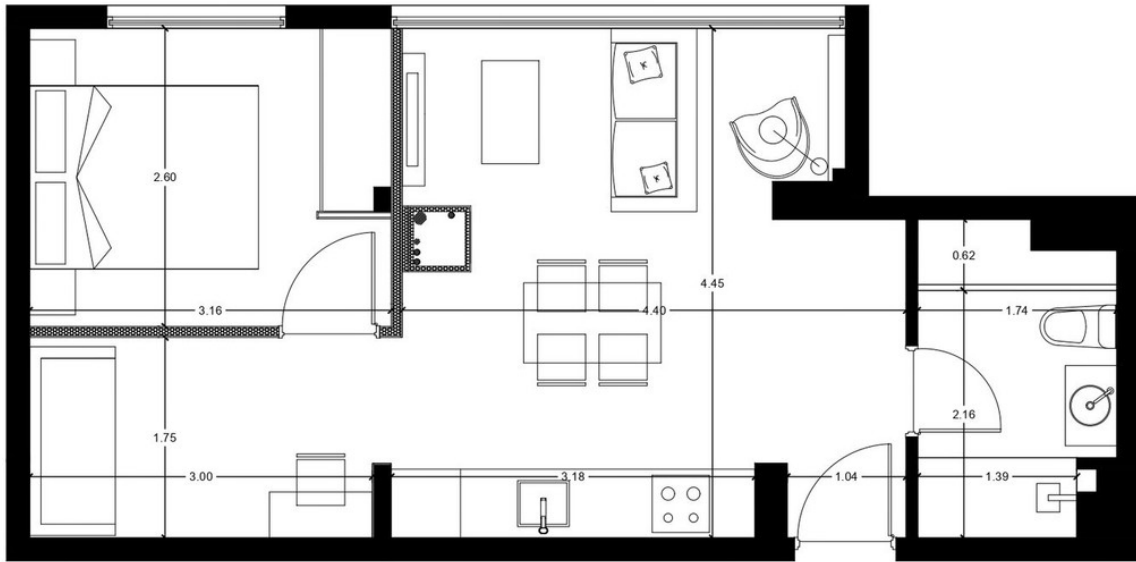












REFERENCIAS:

**EDIFICIO
CALAHONDA**

CALAHONDA
MUJAS

DOCUMENTACION DE PROYECTO

PLANO:
PLANTA BAJA CON MEDIDAS

ESCALA: 1:50

Arq-02





