

Ventas - Apartamento - Fuengirola

449.000€

Fuengirola

Apartamento



2



2



79 m2

Le damos la bienvenida a este magnífico apartamento de 2 dormitorios a estrenar, ubicado en un moderno complejo residencial recién terminado en la codiciada zona de El Higuérón, entre Fuengirola y Benalmádena. La vivienda, muy luminosa y de orientación sur-oeste, cuenta con dos amplios dormitorios, incluyendo un dormitorio principal con baño en suite y acceso directo a una gran terraza con impresionantes vistas al mar. Dispone también de un segundo baño completo para mayor comodidad. La cocina abierta está completamente equipada e incluye una elegante isla central. Se integra perfectamente con la zona de comedor y el amplio salón. El diseño de la vivienda es funcional y moderno, con grandes ventanales de suelo a techo tanto en el salón como en el dormitorio principal, lo que permite una excelente entrada de luz natural y conexión directa con la terraza. El precio incluye dos plazas de garaje subterráneas y un trastero privado de gran tamaño. El complejo también cuenta con piscina comunitaria para el disfrute de sus residentes. La ubicación es inmejorable: El Higuérón es una de las zonas más prestigiosas y en desarrollo de la Costa del Sol. La playa está a poca distancia, hay una estación de tren cercana, y el aeropuerto de Málaga se encuentra a solo 15 minutos en coche. A escasos metros se encuentra el exclusivo Higuérón Resort, que ofrece restaurante con estrella Michelin, pistas de pádel y tenis, gimnasio de última generación, spa, y piscinas tanto cubiertas como al aire libre. Una oportunidad única para adquirir una vivienda nueva y de alta calidad en una de las mejores zonas de la costa.

Posición

- ✓ Cerca de Tiendas
- ✓ Cerca de Ciudad
- ✓ Cerca de Colegios
- ✓ Urbanización

Climatización

- ✓ Aire Acondicionado
- ✓ Calefacción Central.

Cocina

- ✓ Equipada

Orientación

- ✓ Suroeste

Vistas

- ✓ Mar
- ✓ Panorámicas

Jardin

- ✓ Comunitario

Estado

- ✓ Excelente
- ✓ Nueva Construcción

Características

- ✓ Terraza Cubierta
- ✓ Ascensor
- ✓ Armarios Empotrados
- ✓ Cerca de Transporte
- ✓ Terraza Privada
- ✓ Trastero
- ✓ Baño En-Suite
- ✓ Acceso para personas con movilidad reducida
- ✓ Doble acristalamiento

Seguridad

- ✓ Recinto Cerrado
- ✓ Alarma

Piscina

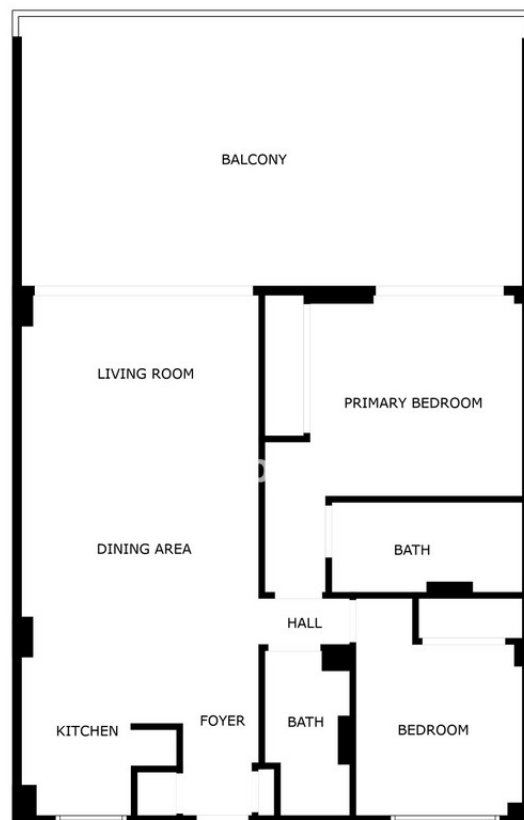
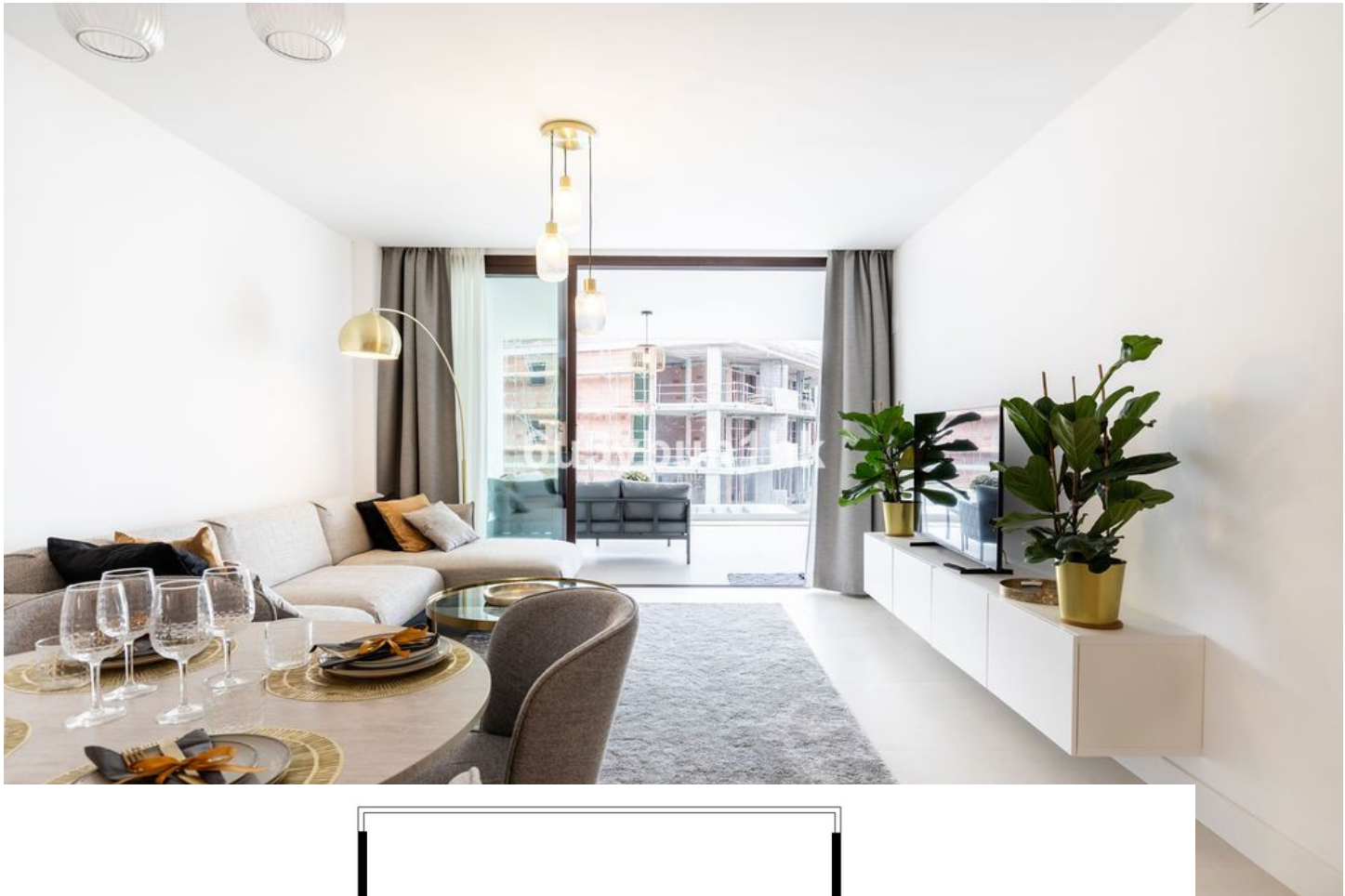
- ✓ Comunitaria
- ✓ Privada

Muebles

- ✓ Sin Amueblar

Aparcamiento

- ✓ Subterráneo
- ✓ Privado



SIZES ARE APPROXIMATE, ACTUAL MAY VARY.









