

Ventas - Apartamento - Benahavís

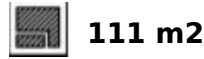
595.000€

Benahavís

Apartamento

Comunidad: 1,296 EUR / año IBI: 403 EUR / año

Basura: 216 EUR / año



Este elegante apartamento se encuentra en la prestigiosa zona de Los Arcos, dentro de La Quinta, Benahavís, Málaga. Con una ubicación privilegiada en la ladera de la montaña, la propiedad destaca por su proximidad a todos los servicios, campos de golf, playas y zonas de ocio, así como por sus impresionantes vistas panorámicas al campo, la montaña y el golf. La vivienda cuenta con una superficie construida de 110 m², de los cuales 73 m² corresponden al interior y 30 m² a una amplia terraza privada, ideal para disfrutar del clima mediterráneo. El apartamento dispone de dos dormitorios, ambos con baño en suite, y un total de tres baños, incluyendo un aseo de invitados. Los armarios empotrados y el vestidor aportan un espacio de almacenamiento adicional y funcionalidad. El inmueble se presenta en excelente estado y se entrega completamente amueblado, con una cocina totalmente equipada y climatización por aire acondicionado. Las zonas comunes incluyen una piscina y un jardín comunitarios, además de un carport para aparcamiento. El acceso está garantizado por una entrada de seguridad y la comunidad está cerrada, proporcionando tranquilidad y privacidad. Entre otras características destacadas se encuentran la terraza cubierta y descubierta, barbacoa, puertas de cristal y vistas al jardín. La propiedad se sitúa cerca de parques infantiles, tiendas, restaurantes, colegios, el puerto y el centro urbano, lo que la convierte en una opción ideal tanto como residencia habitual como inversión vacacional.

Posición

- ✓ Cerca de Golf
- ✓ Cerca de Tiendas
- ✓ Cerca de Ciudad
- ✓ Cerca de Colegios

Climatización

- ✓ Aire Acondicionado

Jardin

- ✓ Comunitario

Orientación

- ✓ Sureste

Vistas

- ✓ Montaña
- ✓ Golf
- ✓ Campo
- ✓ Panorámicas
- ✓ Jardín

Seguridad

- ✓ Recinto Cerrado

Estado

- ✓ Excelente

Características

- ✓ Terraza Cubierta
- ✓ Armarios Empotrados
- ✓ Terraza Privada
- ✓ Baño En-Suite
- ✓ Barbacoa

Aparcamiento

- ✓ Cubierto

Piscina

- ✓ Comunitaria

Muebles

- ✓ Amueblada













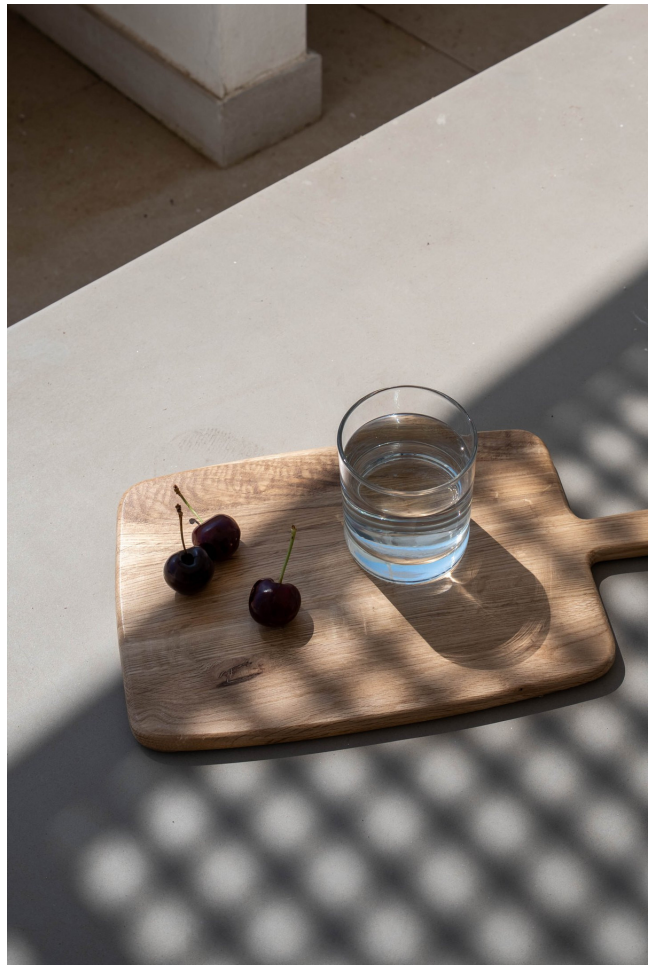






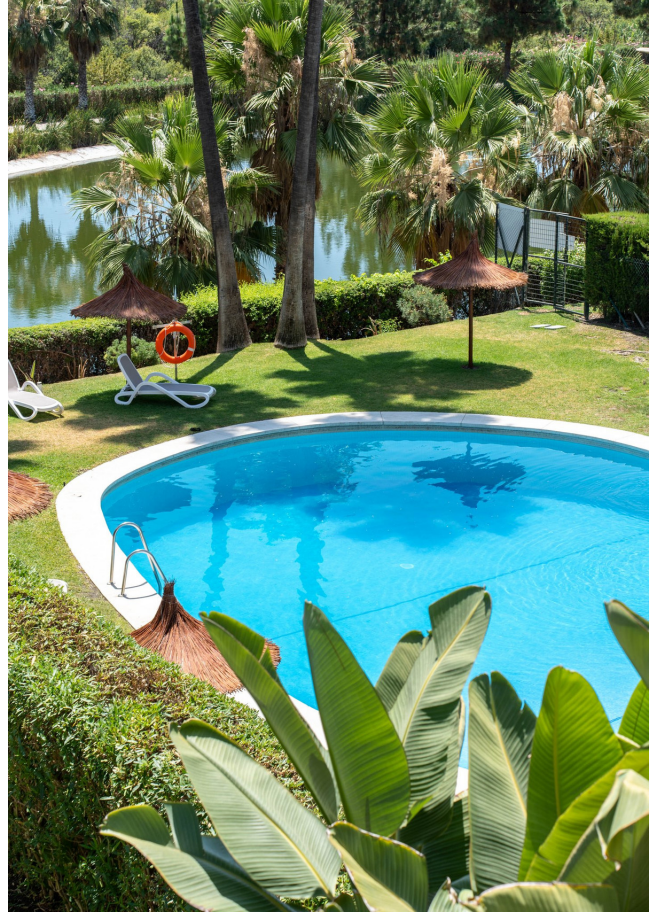




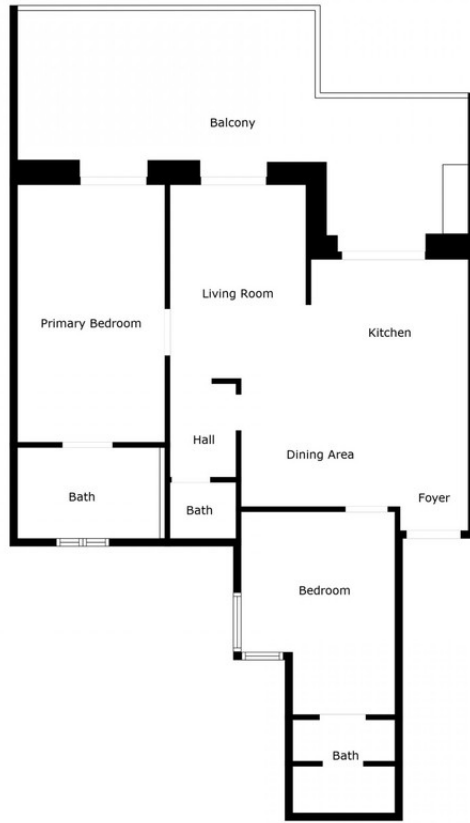












Floor Plan Created By Cubicasa App. Measurements Deemed Highly Reliable But Not Guaranteed.

