

## Ventas - Apartamento - Torremolinos

# 1.170.000€

### Torremolinos

### Apartamento



3



2



124 m2



320 m2

Bajo de Lujo en Playamar - Vive como en un Resort Todo el Año ! Exclusividad, espacio y estilo te esperan! Descubre este impresionante bajo de lujo en la prestigiosa urbanización Alexia (2020), en Playamar - una de las zonas más codiciadas de la Costa del Sol. CARACTERÍSTICAS DESTACADAS ■ 584 m<sup>2</sup> de puro confort, incluyendo una espectacular terraza con jacuzzi privado y jardín exclusivo ■ 123 m<sup>2</sup> interiores con diseño moderno: □ 3 dormitorios amplios □ 2 baños completos □ Gran salón con salida directa a la terraza ■ Materiales premium: porcelánico, doble acristalamiento, domótica Orientación este y sur, ideal para disfrutar del sol mediterráneo todo el día. Incluye 2 plazas de garaje con cargador eléctrico y trastero privado. La urbanización cuenta con: ■ Piscina comunitaria ■ Gimnasio equipado ■ Pista de pádel ■ Solo 82 vecinos - privacidad y tranquilidad garantizadas ■ Este es el mayor bajo de toda la urbanización y de la zona Ubicación imbatible: ■ A 15 minutos del centro de Málaga ■ Conectado con cercanías, aeropuerto y autovía ■ Playa a unos pasos Ideal como residencia habitual o inversión de alto nivel Vive el equilibrio perfecto entre lujo, amplitud, privacidad y accesibilidad. Contáctanos para más información o visita privada. ¡Una oportunidad única en la Costa del Sol!

**Posición**

- ✓ Ciudad
- ✓ Lado de la Playa
- ✓ Cerca de Puerto
- ✓ Cerca de Tiendas
- ✓ Cerca del Mar
- ✓ Cerca de Ciudad
- ✓ Cerca de Colegios
- ✓ Cerca de Marina

**Climatización**

- ✓ Aire Acondicionado
- ✓ Calefacción Central.

**Orientación**

- ✓ Este
- ✓ Sur

**Vistas**

- ✓ Jardín
- ✓ Patio

**Estado**

- ✓ Excelente

**Características**

- ✓ Terraza Cubierta
- ✓ Ascensor
- ✓ Armarios Empotrados
- ✓ Cerca de Transporte
- ✓ Terraza Privada
- ✓ Solario
- ✓ TV Satélite
- ✓ WiFi
- ✓ Gimnasio
- ✓ Paddle Tennis
- ✓ Trastero
- ✓ Lavadero
- ✓ Baño En-Suite
- ✓ Acceso para personas con movilidad reducida
- ✓ Jacuzzi
- ✓ Doble acristalamiento
- ✓ Domotica
- ✓ Restaurant
- ✓ Servicio de Autobuses

**Seguridad**

- ✓ Recinto Cerrado
- ✓ Persianas Eléctricas
- ✓ Portero Automático
- ✓ Alarma

**Piscina**

- ✓ Comunitaria

**Muebles**

- ✓ Amueblada

**Cocina**

- ✓ Equipada

**Jardin**

- ✓ Privado

**Aparcamiento**

- ✓ Subterráneo
- ✓ Garaje
- ✓ Cubierto

**Servicios Públicos**

- ✓ Electricidad
- ✓ Agua Potable
- ✓ Teléfono
- ✓ Paneles Solares Térmicas

**Categoría**

- ✓ Inversion
- ✓ Lujo
- ✓ Contemporáneo

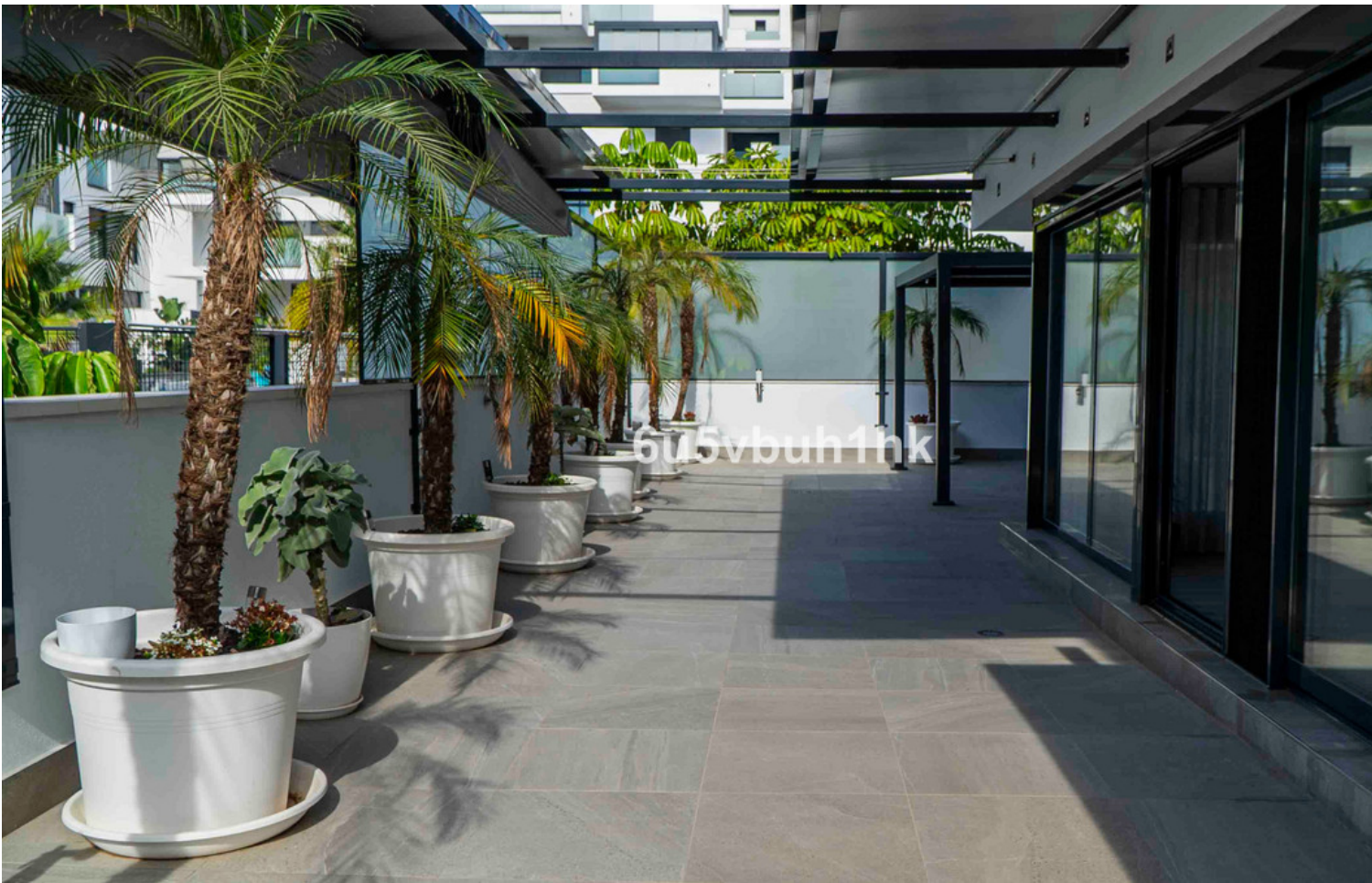


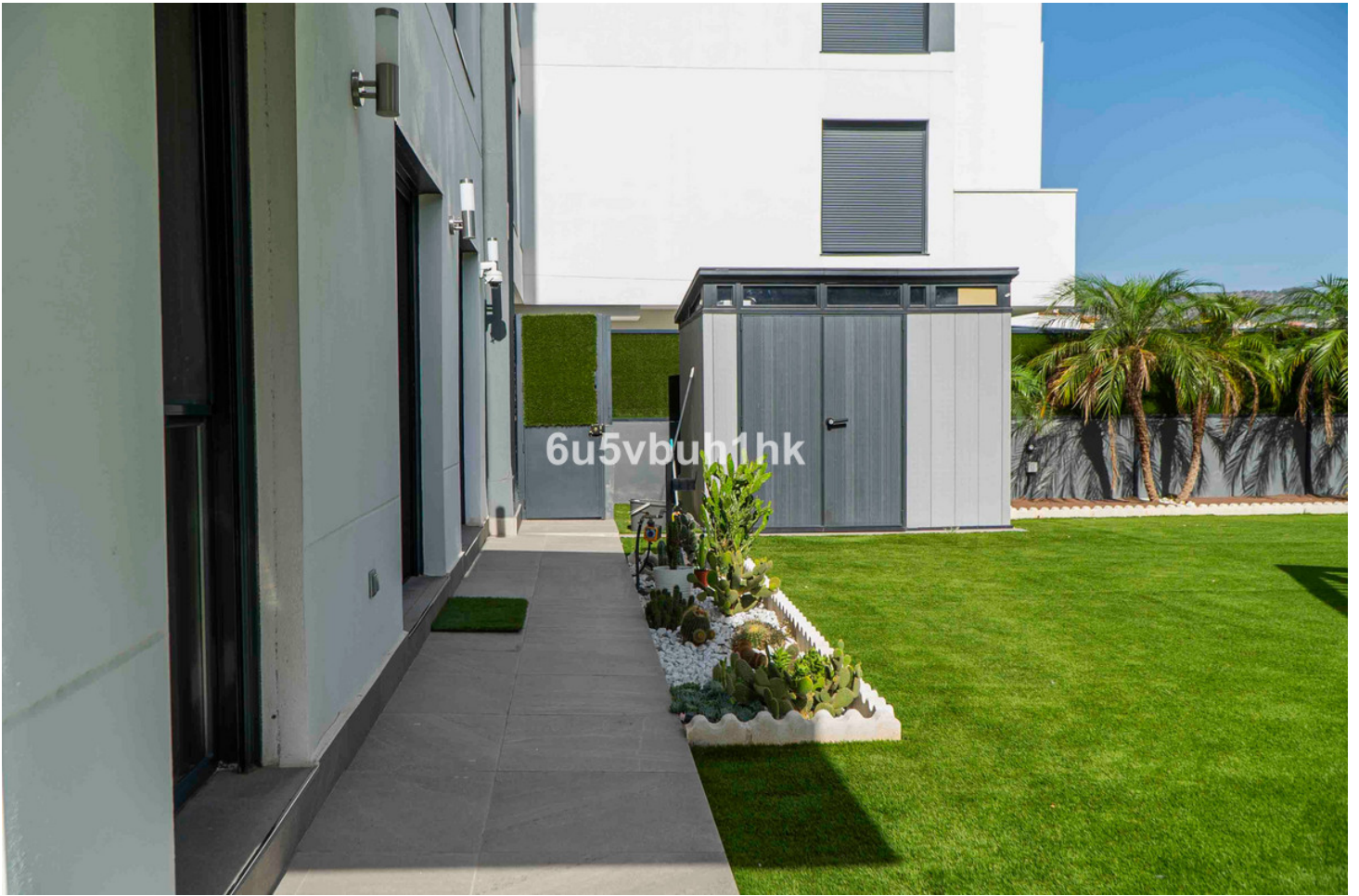






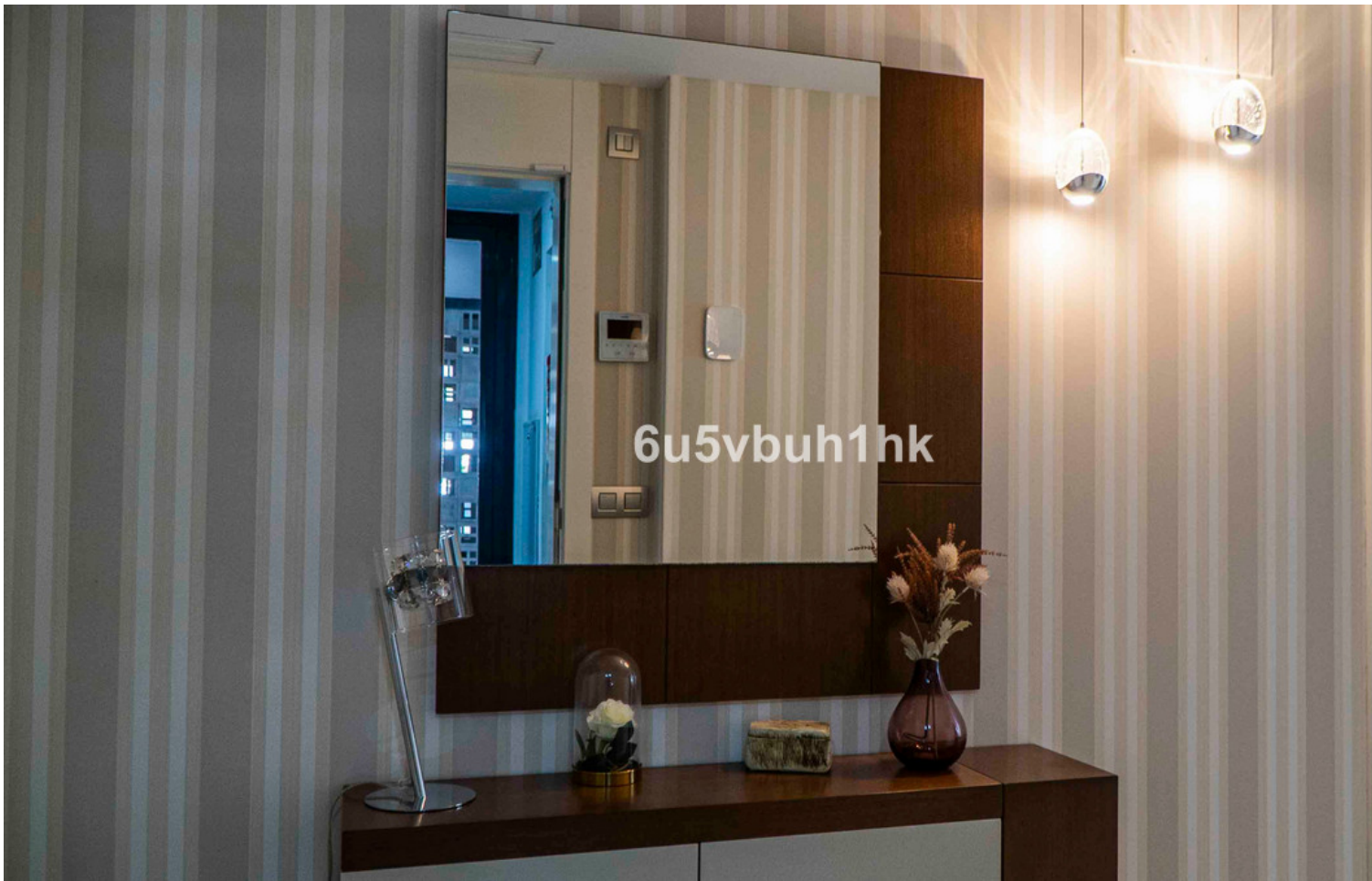








6u5vbuh1hk



6u5vbuh1hk









6u5vbuh1hk



6u5vbuh1hk









6u5vbuh1hk



6u5vbuh1hk

