

Ventas - Casa - Marbella

7.950.000€

Marbella

Casa

Comunidad: 4,668 EUR / año

IBI: 6,086 EUR / año



7



6



676 m2



2548 m2

Presentamos una impresionante villa contemporánea ubicada en la prestigiosa urbanización de La Cerquilla, enclavada en el corazón del Valle del Golf de Nueva Andalucía. Esta exclusiva residencia de 7 dormitorios se asienta sobre una generosa parcela de 2.548 m2, ofreciendo una privacidad inigualable y vistas panorámicas a la emblemática montaña de La Concha de Marbella y a la costa mediterránea. Su privilegiada ubicación la sitúa muy cerca de los mejores campos de golf, colegios internacionales, restaurantes de lujo y el vibrante puerto deportivo de Puerto Banús, lo que la convierte en una inversión excepcional y una opción ideal para su estilo de vida. Entre y descubra amplios interiores cuidadosamente diseñados con texturas naturales y acabados de alta calidad. La villa presume de altos techos, elegante iluminación y una armonía entre el interior y el exterior. Las zonas de estar principales son amplias y acogedoras, decoradas con muebles a medida, materiales orgánicos y elementos decorativos de alta calidad, como arte mural tejido y cerámica artesanal. La planta superior cuenta con un tranquilo pasillo estilo galería con vistas a la planta principal, con acceso directo a los dormitorios con vistas panorámicas y terrazas privadas. En el corazón de la casa se encuentra una moderna cocina equipada con electrodomésticos de alta gama, elegantes gabinetes y un amplio comedor acristalado enmarcado por amplios ventanales. La perfecta conexión con los espacios exteriores incluye una impresionante piscina con jacuzzi, tumbonas de estilo balinés y una terraza comedor cubierta con chimenea y barbacoa, ideal para el entretenimiento. Lo mejor es la impecable pista de tenis privada al pie del jardín, ideal para los residentes durante todo el año. Esta villa personifica el lujo contemporáneo en un entorno mediterráneo, ofreciendo una combinación inigualable de comodidad, sofisticación y ubicación.

Estado

✓ Regular

Piscina

✓ Privada

Climatización

✓ Suelo Radiante

Características

- ✓ Terraza Cubierta
- ✓ Terraza Privada
- ✓ Sauna
- ✓ Trastero
- ✓ Lavadero
- ✓ Sótano

Muebles

✓ Parcialmente

Cocina

✓ Equipada

Aparcamiento

✓ Garaje

Servicios Públicos

✓ Teléfono







































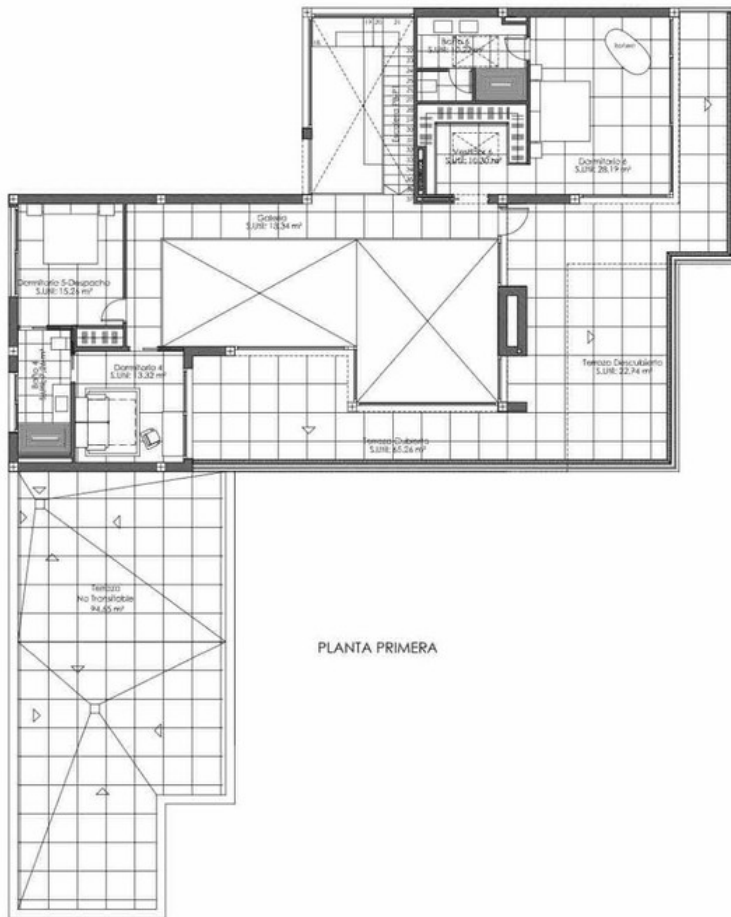




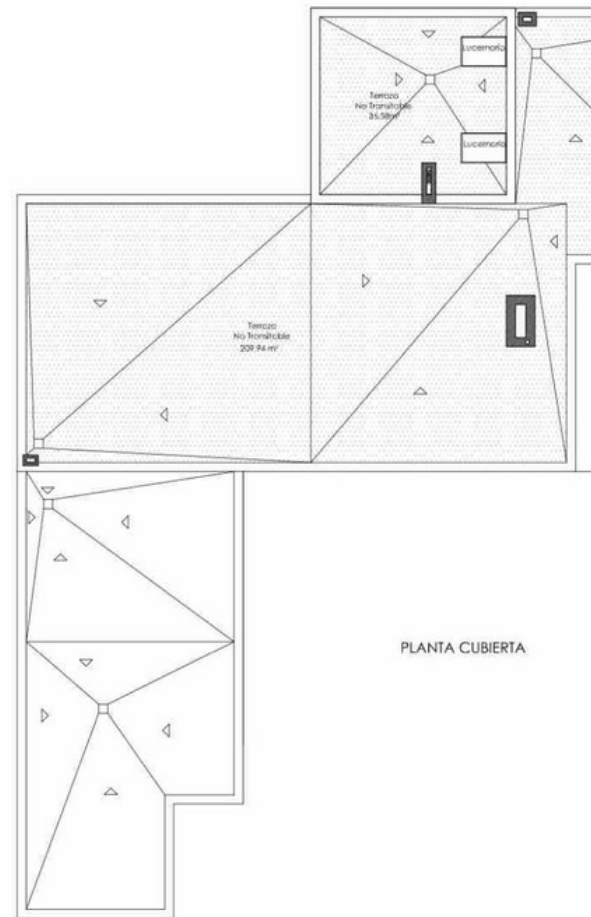








PLANTA PRIMERA



PLANTA CUBIERTA