

Ventas - Terreno - Atalaya

2.950.000€

Atalaya

Terreno



2595 m2

Parcela Privilegiada junto a la Playa en Atalaya Isdabe - 2.592 m2 con Permiso de Planificación para 3 Villas de Lujo: Ubicada en la prestigiosa y tranquila zona junto a la playa de Atalaya Isdabe, esta excepcional parcela residencial de 2.595 m2 presenta una rara oportunidad de inversión con permiso de planificación completo ya otorgado para la construcción de tres villas independientes. Cada una de las villas propuestas ha sido diseñada con líneas arquitectónicas modernas, ofreciendo estacionamiento privado, hermosos y Estepona muy cerca, esta es una zona de gran demanda para compradores premium. Esta parcela ofrece un potencial de retorno sustancial para desarrolladores o inversores que busquen jardines e impresionantes vistas al mar. La ubicación es inmejorable—a solo unos minutos a pie de la playa, ubicada en un vecindario lujoso y seguro conocido por su exclusividad, seguridad y proximidad a las mejores comodidades. Con escuelas internacionales, campos de golf, clubes de playa y las vibrantes ciudades de Puerto Banús, Marbella capitalizar el atractivo perdurable de la vida costera en uno de los tramos más deseables de la Costa del Sol.

Posición

- ✓ Ciudad
- ✓ Área Comercial
- ✓ Lado de la Playa
- ✓ Cerca de Golf
- ✓ Cerca de Puerto
- ✓ Cerca de Tiendas
- ✓ Cerca del Mar
- ✓ Cerca de Ciudad
- ✓ Cerca de Colegios
- ✓ Cerca de Marina
- ✓ Urbanización

Características

- ✓ Cerca de Transporte
- ✓ Cerca de la Mezquita
- ✓ Cerca de una Iglesia

Categoría

- ✓ Frente a la playa
- ✓ Inversión
- ✓ Con Permiso de Planificación
- ✓ Contemporáneo

Orientación

- ✓ Sureste
- ✓ Sur
- ✓ Suroeste

Jardín

- ✓ Privado

Piscina

- ✓ Sitio para Piscina

Aparcamiento

- ✓ Calle
- ✓ Más de uno
- ✓ Privado

Vistas

- ✓ Mar
- ✓ Montaña
- ✓ Jardín
- ✓ Urbanas
- ✓ Calle

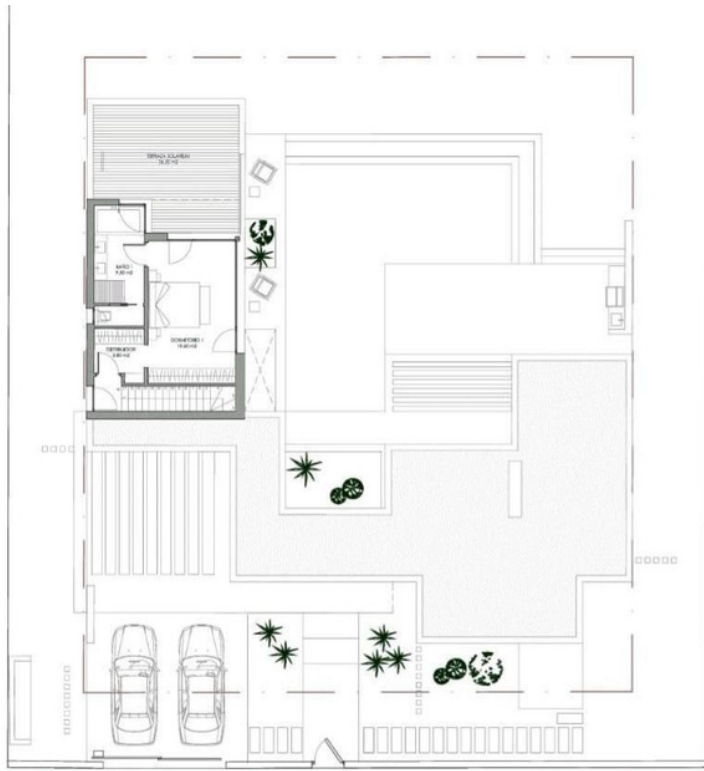
Servicios Públicos

- ✓ Electricidad
- ✓ Agua Potable









PLANTA ALTA
SC CERRADA: 46 M2

