

Ventas - Casa - Estepona

1.400.000€

Estepona

Casa



3



4



220 m2

Villa de lujo moderna con vistas panorámicas en Valle Romano Golf! Esta villa moderna y de nueva construcción en Valle Romano Golf, en Estepona, ofrece impresionantes vistas panorámicas tanto del campo de golf como del mar Mediterráneo. Valle Romano es una zona muy solicitada en la Costa del Sol, conocida por su campo de golf, Valle Romano Golf Resort, y es popular entre golfistas, veraneantes y aquellos que buscan una residencia tranquila durante todo el año, cerca tanto del golf como de la playa. La vivienda está diseñada con un enfoque en la luz, el espacio y la comodidad, e incluye una piscina privada y una terraza en la azotea con vistas espectaculares. En la planta de entrada encontramos una cocina abierta y un comedor que se abre a grandes ventanales y a una fantástica terraza, perfecta para relajarse o para reuniones sociales. Una planta abajo se encuentra una elegante y acogedora sala de TV, mientras que la planta superior alberga tres dormitorios con tres baños y un amplio balcón con vistas mágicas. La terraza en la azotea de la villa eleva la experiencia con vistas aún más impresionantes. El aparcamiento privado está convenientemente ubicado al lado de la casa, y servicios como supermercado, farmacia y restaurantes se encuentran a solo 3 km, mientras que el animado puerto de Estepona y el nuevo paseo marítimo están a solo 5 km. Esta villa combina lujo moderno, vistas impresionantes y una ubicación inmejorable: un sueño para quienes desean disfrutar del estilo de vida de la Costa del Sol durante todo el año.

Orientación

✓ Sureste

Vistas

- ✓ Mar
- ✓ Golf
- ✓ Panorámicas

Aparcamiento

✓ Privado

Estado

✓ Excelente

Características

- ✓ Terraza Cubierta
- ✓ Armarios Empotrados
- ✓ Terraza Privada
- ✓ Solario
- ✓ Baño En-Suite
- ✓ Suelos de Mármol

Categoría

✓ Golf

Piscina

✓ Privada

Cocina

✓ Equipada

Climatización

✓ Calefacción Central.

Jardín

✓ Privado

























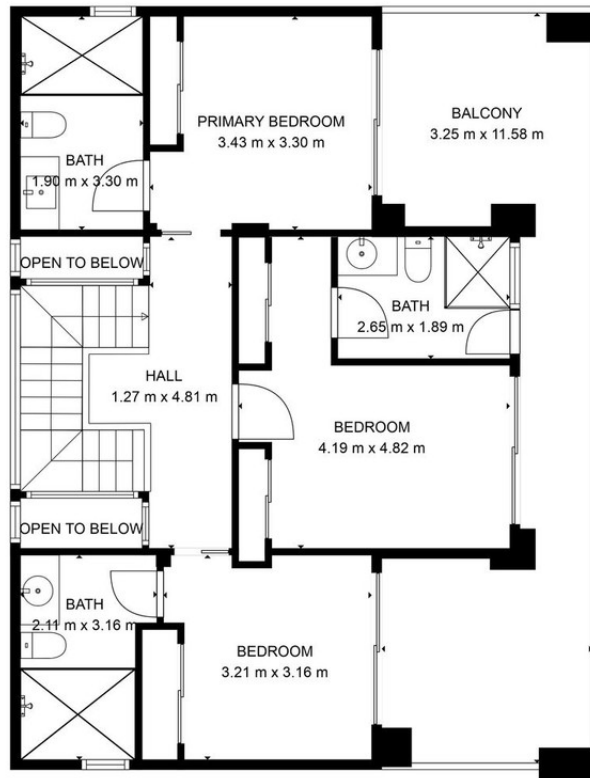






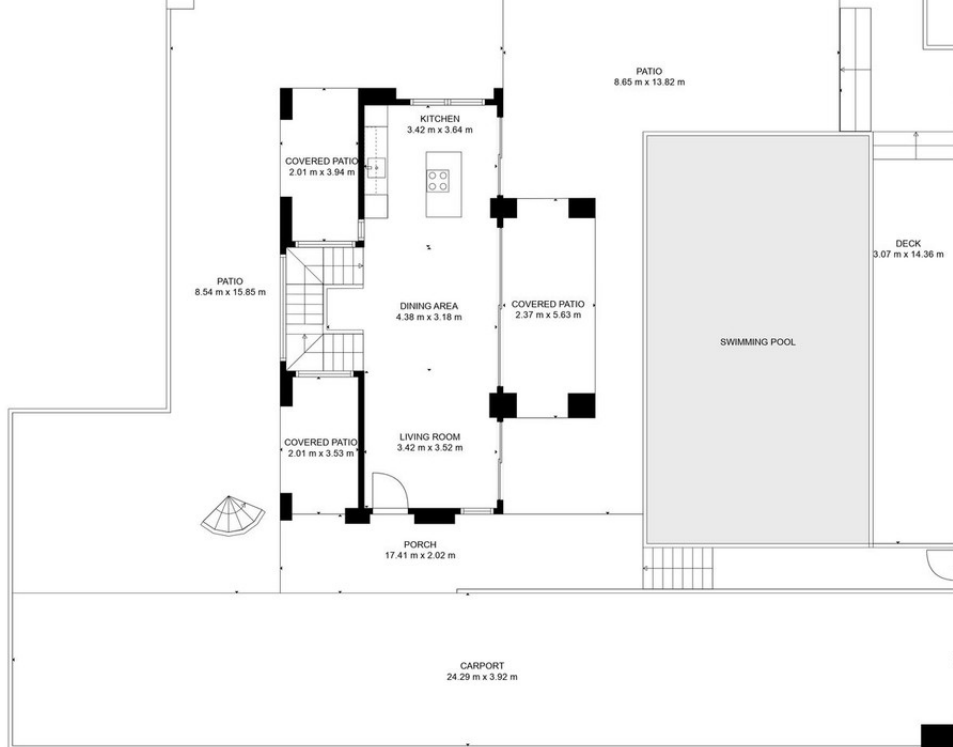






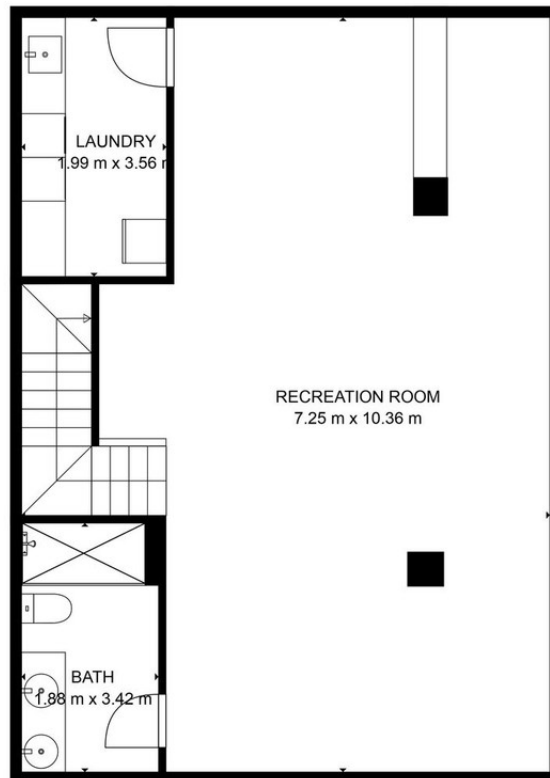
TOTAL: 187 m2
 BELOW GROUND: 75 m2, FLOOR 2: 42 m2, FLOOR 3: 70 m2, FLOOR 4: 0 m2
 EXCLUDED AREAS: CARPORT: 95 m2, PATIO: 136 m2, COVERED PATIO: 28 m2,
 PORCH: 27 m2, DECK: 33 m2, OPEN TO BELOW: 2 m2,
 BALCONY: 27 m2, ROOFTOP: 83 m2
 WALLS: 19 m2

FLOOR PLAN CREATED BY CUBICASA APP. MEASUREMENTS DEEMED HIGHLY RELIABLE BUT NOT GUARANTEED.



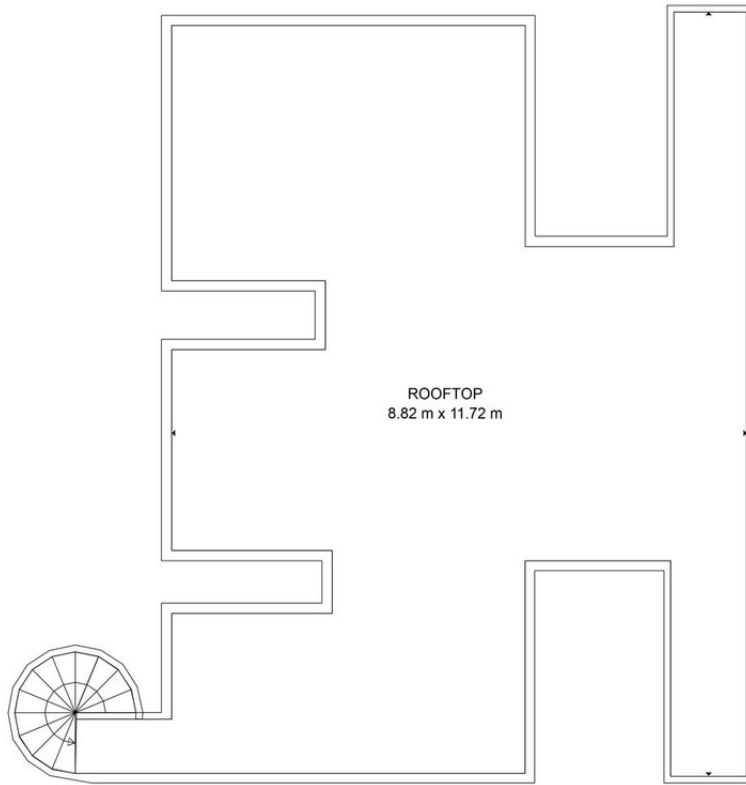
TOTAL: 187 m²
 BELOW GROUND: 75 m², FLOOR 2: 42 m², FLOOR 3: 70 m², FLOOR 4: 0 m²
 EXCLUDED AREAS: CARPORT: 95 m², PATIO: 136 m², COVERED PATIO: 28 m²,
 PORCH: 27 m², DECK: 33 m², OPEN TO BELOW: 2 m²,
 BALCONY: 27 m², ROOFTOP: 83 m²
 WALLS: 19 m²

FLOOR PLAN CREATED BY CUBICASA APP. MEASUREMENTS DEEMED HIGHLY RELIABLE BUT NOT GUARANTEED.



TOTAL: 187 m²
 BELOW GROUND: 75 m², FLOOR 2: 42 m², FLOOR 3: 70 m², FLOOR 4: 0 m²
 EXCLUDED AREAS: CARPORT: 95 m², PATIO: 136 m², COVERED PATIO: 28 m²,
 PORCH: 27 m², DECK: 33 m², OPEN TO BELOW: 2 m²,
 BALCONY: 27 m², ROOFTOP: 83 m²
 WALLS: 19 m²

FLOOR PLAN CREATED BY CUBICASA APP. MEASUREMENTS DEEMED HIGHLY RELIABLE BUT NOT GUARANTEED.



TOTAL: 187 m²
BELOW GROUND: 75 m², FLOOR 2: 42 m², FLOOR 3: 70 m², FLOOR 4: 0 m²
EXCLUDED AREAS: CARPORT: 95 m², PATIO: 136 m², COVERED PATIO: 28 m²,
PORCH: 27 m², DECK: 33 m², OPEN TO BELOW: 2 m²,
BALCONY: 27 m², ROOFTOP: 83 m²
WALLS: 19 m²

FLOOR PLAN CREATED BY CUBICASA APP. MEASUREMENTS DEEMED HIGHLY RELIABLE BUT NOT GUARANTEED.