

Ventas - Apartamento - Estepona

350.000€

Estepona

Apartamento

Comunidad: 1,812 EUR / año



2



2



92 m2

GRAN OPORTUNIDAD EN ESTEPONA – SECTOR BEL-AIR Amplio apartamento de 2 dormitorios con grandes terrazas en urbanización con piscina, rodeado de servicios y a minutos de la playa. ¿Buscas una propiedad en la Costa del Sol que combine ubicación estratégica, buena urbanización, calidad de vida y potencial de revalorización? Esta es tu oportunidad. Ubicado en la codiciada urbanización Toscana Hills, en Estepona, este amplio apartamento de 2 dormitorios y 2 baños se encuentra en una de las urbanizaciones más consolidadas del área, rodeado de jardines tropicales, piscinas, y a tan solo unos minutos de la playa de El Saladillo, del Club de Golf Villa Padierna y de todos los servicios que necesitas en tu día a día.

CARACTERÍSTICAS PRINCIPALES • 2 Dormitorios amplios (principal en suite) con dos enormes terrazas orientadas al este y oeste para disfrutar del sol durante todo el día. • 2 Baños completos, con acabados en mármol. • Gran salón comedor con salida directa a terraza en forma de “L”, ideal para desayunos al sol o cenas al aire libre. • Cocina independiente con lavadero y acceso a segunda terraza de orientación oeste, perfecta como zona chill-out o espacio de servicio. • Privacidad total gracias a su ubicación interior con vistas a los jardines y a la piscina central.

URBANIZACIÓN Y ENTORNO Toscana Hills es una urbanización tranquila y cuidada, con jardines, piscina comunitaria y control de acceso. Situada junto al prestigioso Villa Padierna Golf Club, está perfectamente conectada con la autovía A7, y muy cerca de supermercados como Mercadona y Lidl, colegios, farmacias, clubes de pádel y restaurantes. A tan solo unos minutos en coche encontrarás la playa del Saladillo y su famoso paseo litoral, ideal para caminatas, bici o disfrutar de chiringuitos y beach clubs de primer nivel. Esta propiedad es perfecta tanto como residencia habitual, casa de vacaciones o inversión con excelente potencial de alquiler a corto o largo plazo.

DETALLES DESTACADOS • Suelos de mármol y acabados de calidad. • Aire acondicionado frío/calor integrado. • Ventanas de doble acristalamiento y persianas eléctricas. • Terraza principal con vistas a zonas comunes y segunda terraza hacia jardines exteriores. • Ascensor, garaje con portón automático, citófono, acceso peatonal y vehicular controlado. • Cocina equipada con muebles (sin electrodomésticos).

Posición

- ✓ Cerca de Tiendas
- ✓ Cerca del Mar
- ✓ Urbanización

Climatización

- ✓ A/A Preinstalado

Jardin

- ✓ Comunitario

Orientación

- ✓ Este
- ✓ Oeste

Vistas

- ✓ Jardín
- ✓ Piscina

Seguridad

- ✓ Recinto Cerrado
- ✓ Persianas Eléctricas

Estado

- ✓ Buen

Características

- ✓ Terraza Cubierta
- ✓ Ascensor
- ✓ Armarios Empotrados
- ✓ Doble acristalamiento

Aparcamiento

- ✓ Subterráneo
- ✓ Garaje

Piscina

- ✓ Comunitaria

Muebles

- ✓ Sin Amueblar

Categoría

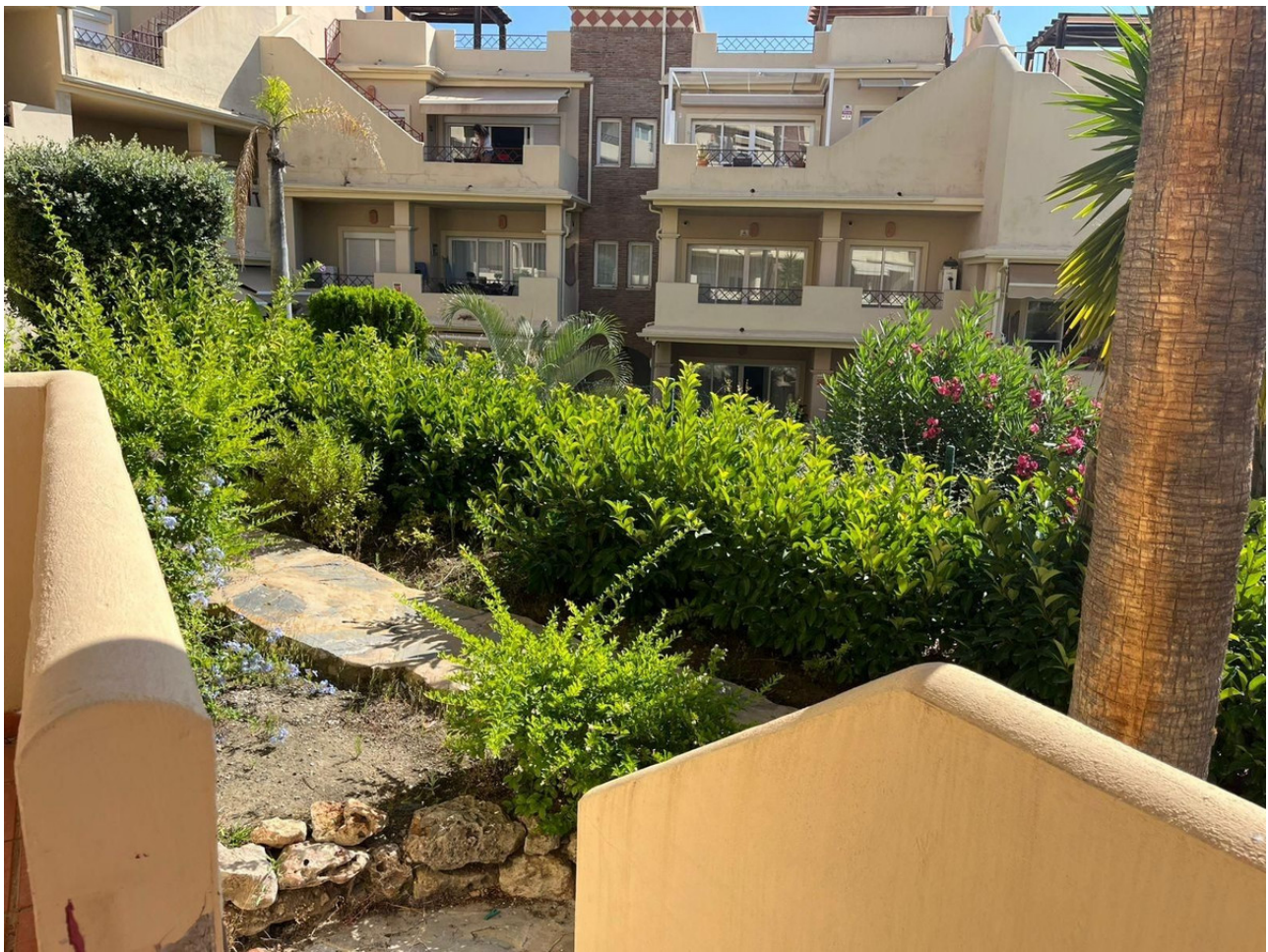
- ✓ Golf























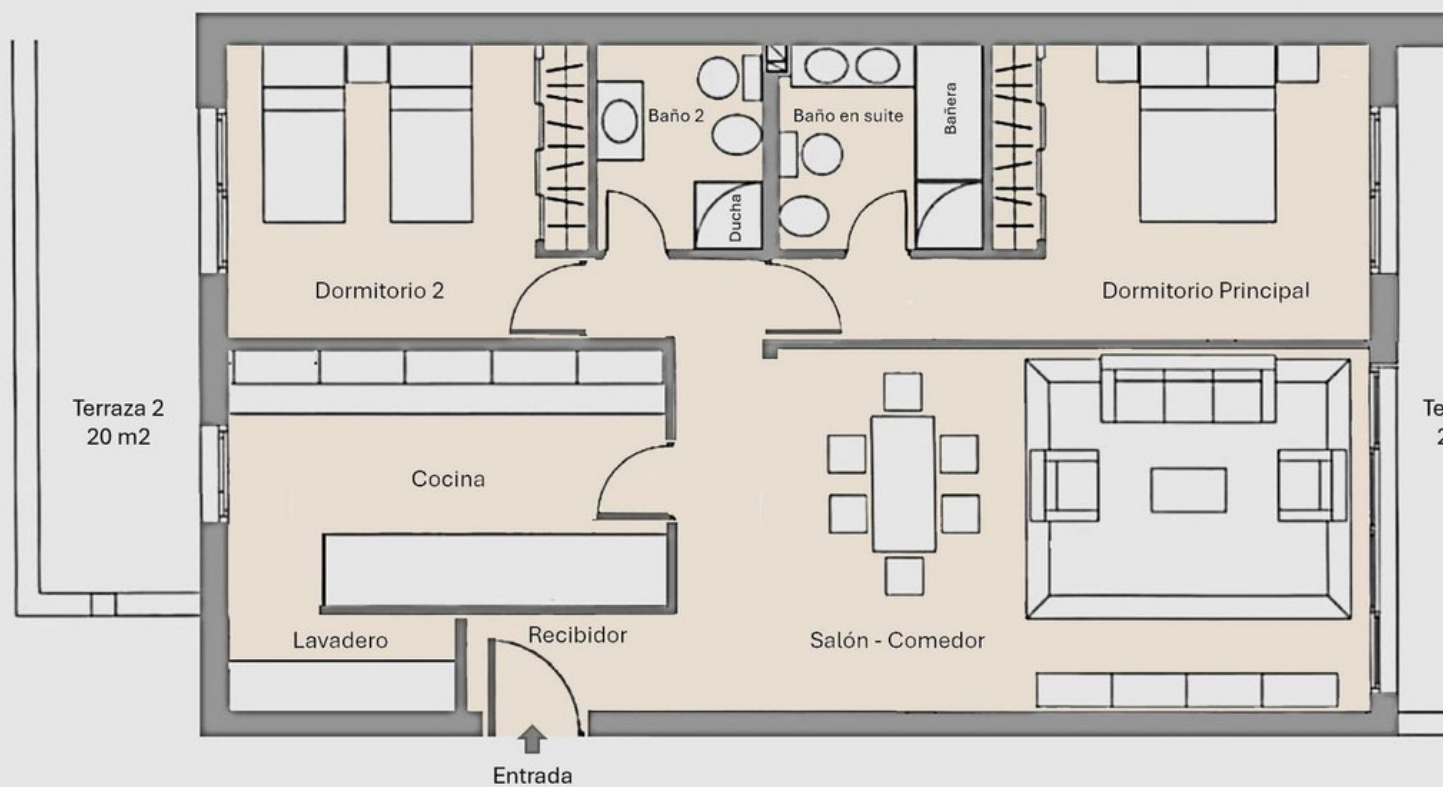








**Nota:** Plano referencial de distribución. El plano no es exactamente igual a la realidad. Sus proporciones y medidas podrán ser diferentes.







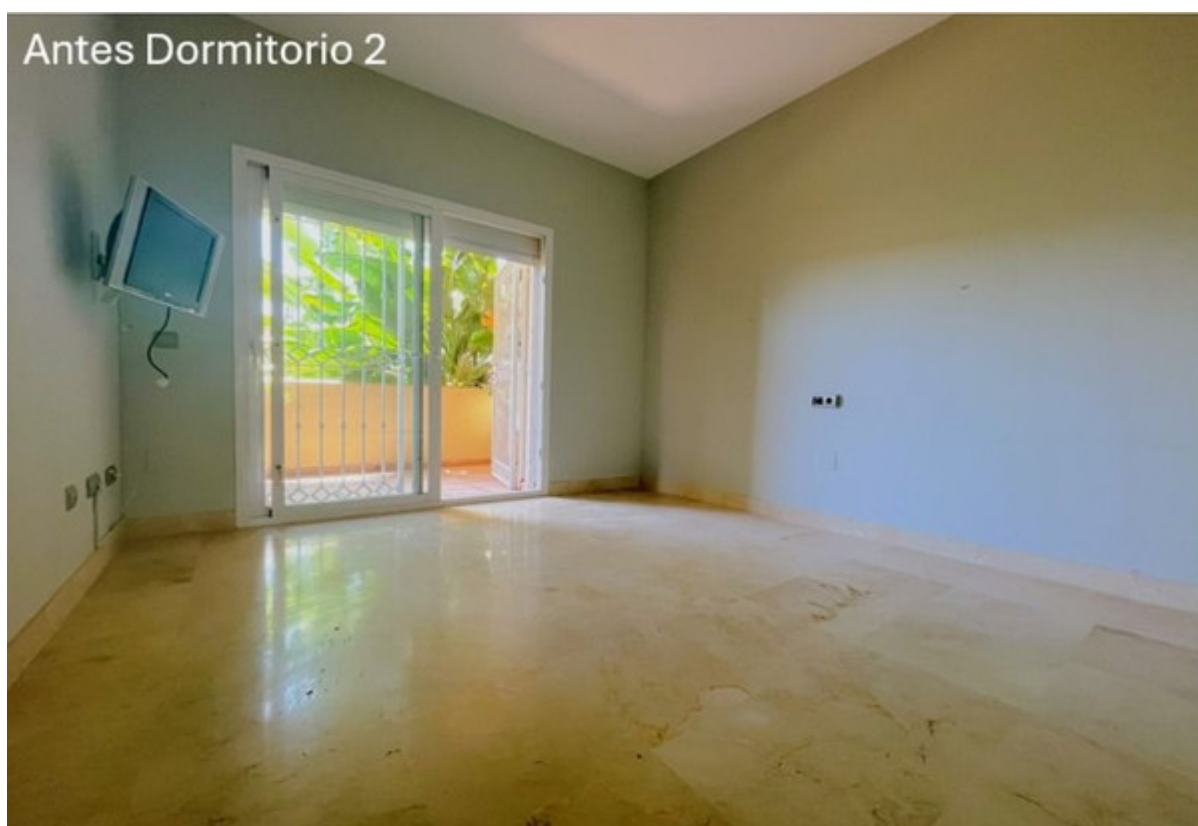














Antes Dormitorio



Antes Sal3n





Antes Terraza



Después Terra  
Home Staging virtual



Antes Terraza





