

Ventas - Casa - Estepona

1.440.000€

Estepona

Casa



3



4



220 m2

Moderna villa de lujo con vistas panorámicas al campo de golf y al mar en Estepona Esta moderna villa de nueva construcción en Valle Romano Golf, Estepona, ofrece impresionantes vistas panorámicas tanto al campo de golf como al mar Mediterráneo. Valle Romano es una zona muy cotizada en la Costa del Sol, conocida por su complejo de golf y su atractivo para golfistas, turistas y quienes buscan una residencia tranquila durante todo el año cerca de la playa y el pueblo. La villa está cuidadosamente diseñada, priorizando la luminosidad, el espacio y la comodidad, y cuenta con piscina privada y una espectacular terraza en la azotea. En la planta de entrada, la cocina y el comedor de planta abierta se abren a grandes ventanales y una espaciosa terraza, perfecta para relajarse o disfrutar del tiempo libre. La planta baja ofrece una elegante y acogedora sala de televisión, mientras que la planta superior alberga tres dormitorios con tres baños y un amplio balcón con vistas cautivadoras. La terraza en la azotea corona la propiedad con vistas aún más impresionantes. El aparcamiento privado está convenientemente ubicado junto a la casa, mientras que servicios como supermercado, farmacia y restaurantes están a solo 3 km. El animado puerto deportivo y el nuevo paseo marítimo de Estepona están a solo 5 km de su puerta. Combinando lujo moderno, impresionantes vistas y una ubicación privilegiada, esta villa es la oportunidad perfecta para disfrutar del estilo de vida de la Costa del Sol durante todo el año.

Posición

- ✓ Cerca de Puerto
- ✓ Cerca de Tiendas
- ✓ Cerca del Mar
- ✓ Cerca de Colegios

Climatización

- ✓ Aire Acondicionado

Cocina

- ✓ Equipada

Servicios Públicos

- ✓ Electricidad

Orientación

- ✓ Sur

Vistas

- ✓ Mar

Jardin

- ✓ Privado

Categoría

- ✓ Golf
- ✓ Lujo

Estado

- ✓ Excelente

Características

- ✓ Terraza Cubierta
- ✓ Ascensor
- ✓ Armarios Empotrados
- ✓ Terraza Privada
- ✓ Aptmnt. Huéspedes
- ✓ Baño En-Suite
- ✓ Barbacoa
- ✓ Sótano

Seguridad

- ✓ Persianas Eléctricas
- ✓ Portero Automático
- ✓ Alarma

Piscina

- ✓ Privada

Muebles

- ✓ Amueblada

Aparcamiento

- ✓ Privado



















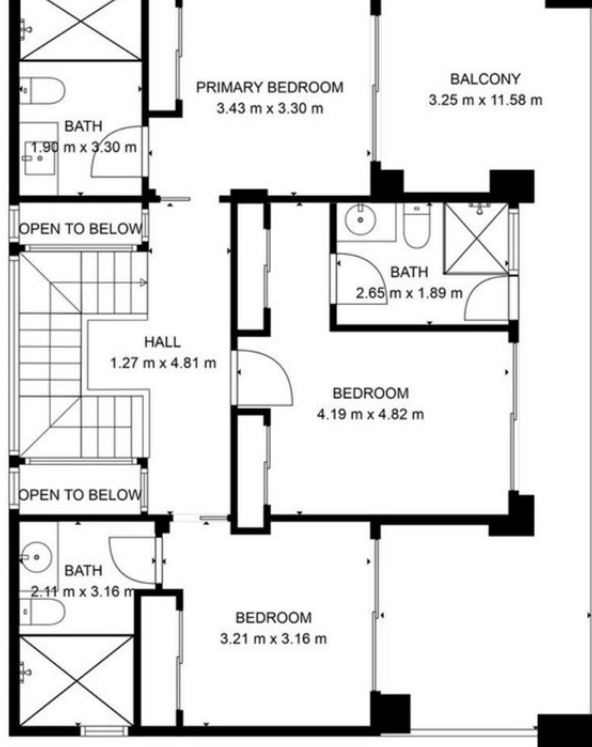






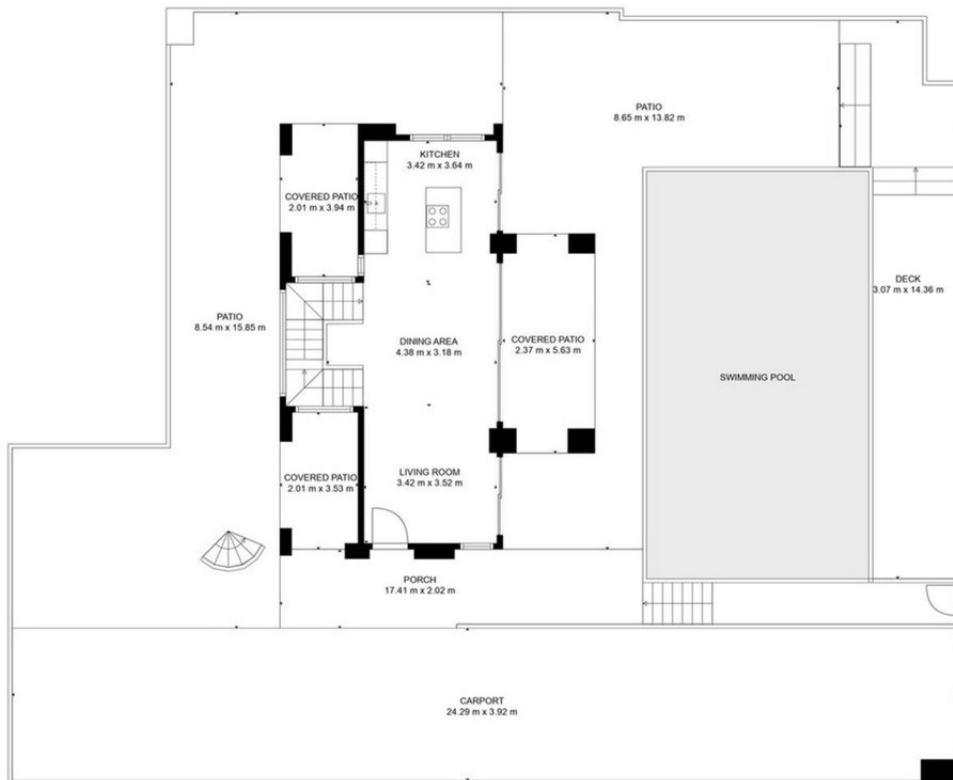






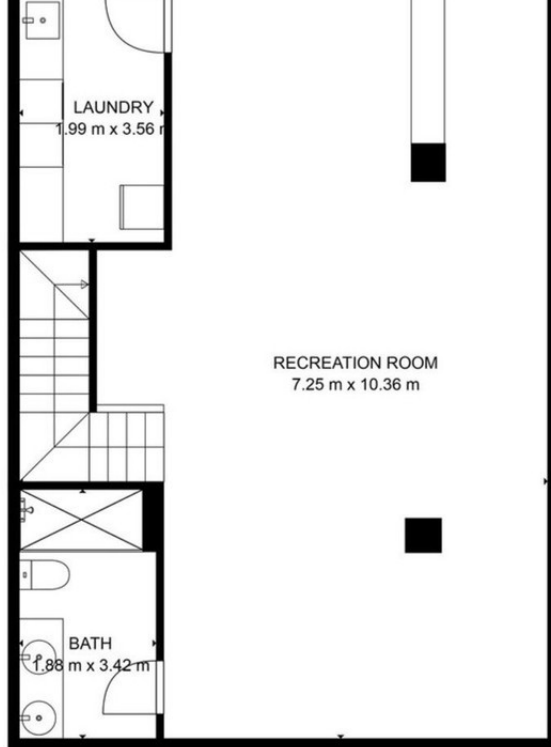
TOTAL: 187 m²
 BELOW GROUND: 75 m², FLOOR 2: 42 m², FLOOR 3: 70 m², FLOOR 4: 0 m²
 EXCLUDED AREAS: CARPORT: 95 m², PATIO: 136 m², COVERED PATIO: 28 m²,
 PORCH: 27 m², DECK: 33 m², OPEN TO BELOW: 2 m²,
 BALCONY: 27 m², ROOFTOP: 83 m²
 WALLS: 19 m²

FLOOR PLAN CREATED BY CUBICASA APP. MEASUREMENTS DEEMED HIGHLY RELIABLE BUT NOT GUARANTEED.



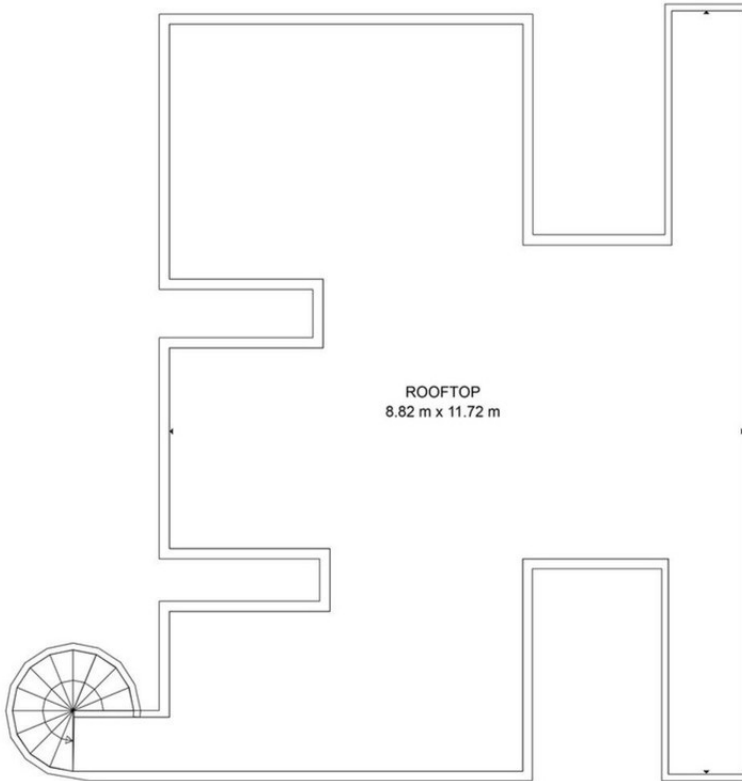
TOTAL: 187 m²
 BELOW GROUND: 75 m², FLOOR 2: 42 m², FLOOR 3: 70 m², FLOOR 4: 0 m²
 EXCLUDED AREAS: CARPORT: 95 m², PATIO: 136 m², COVERED PATIO: 28 m²,
 PORCH: 27 m², DECK: 33 m², OPEN TO BELOW: 2 m²,
 BALCONY: 27 m², ROOFTOP: 83 m²
 WALLS: 19 m²

FLOOR PLAN CREATED BY CUBICASA APP. MEASUREMENTS DEEMED HIGHLY RELIABLE BUT NOT GUARANTEED.



TOTAL: 187 m²
 BELOW GROUND: 75 m², FLOOR 2: 42 m², FLOOR 3: 70 m², FLOOR 4: 0 m²
 EXCLUDED AREAS: CARPORT: 95 m², PATIO: 136 m², COVERED PATIO: 28 m²,
 PORCH: 27 m², DECK: 33 m², OPEN TO BELOW: 2 m²,
 BALCONY: 27 m², ROOFTOP: 83 m²
 WALLS: 19 m²

FLOOR PLAN CREATED BY CUBICASA APP. MEASUREMENTS DEEMED HIGHLY RELIABLE BUT NOT GUARANTEED.



TOTAL: 187 m²
 BELOW GROUND: 75 m², FLOOR 2: 42 m², FLOOR 3: 70 m², FLOOR 4: 0 m²
 EXCLUDED AREAS: CARPORT: 95 m², PATIO: 136 m², COVERED PATIO: 28 m²,
 PORCH: 27 m², DECK: 33 m², OPEN TO BELOW: 2 m²,
 BALCONY: 27 m², ROOFTOP: 83 m²
 WALLS: 19 m²

FLOOR PLAN CREATED BY CUBICASA APP. MEASUREMENTS DEEMED HIGHLY RELIABLE BUT NOT GUARANTEED.