

Ventas - Apartamento - Calahonda

475.000€

Calahonda

Apartamento

Comunidad: 2,316 EUR / año

IBI: 550 EUR / año

Basura: 78 EUR / año



2



2



75 m2

VISTAS AL MAR!!!!!! UBICACION!! Amplio apartamento a reformar de 2 dormitorios y 2 baños (uno de ellos en suite) se encuentra en una exclusiva urbanización en primera línea de playa en Calahonda. Ubicado en una tercera planta con ascensor, ofrece una inmejorable orientación frontal al mar que permite disfrutar de espectaculares vistas desde ambos dormitorios, el amplio salón-comedor y, por supuesto, desde su gran terraza privada: un auténtico mirador al Mediterráneo. La urbanización Mansión Alhamar, originalmente un hotel de lujo de los años 80, conserva ese aire distinguido y ofrece todo tipo de comodidades: • Impresionantes jardines comunitarios con cascadas • Piscinas para adultos y niños • Pistas de tenis y pádel • Gimnasio • Sala de juegos • Cafetería y restaurante de playa de uso exclusivo • Gran lobby-salón con chimenea para recibir invitados • Parking comunitario cerrado Todo esto, a tan solo unos pasos de centros comerciales, supermercados, tiendas, centros médicos, transporte público y todos los servicios necesarios. Una propiedad ideal para disfrutar de unas vacaciones de lujo o vivir junto al mar todo el año. ¡Ubicación, vistas y servicios sin competencia!"

Posición

- ✓ Primera línea de Playa
- ✓ Ciudad
- ✓ Lado de la Playa
- ✓ Cerca de Golf
- ✓ Cerca de Puerto
- ✓ Cerca de Tiendas
- ✓ Cerca del Mar
- ✓ Cerca de Ciudad
- ✓ Urbanización
- ✓ Complejo 1ª Línea de Playa

Orientación

- ✓ Sur

Estado

- ✓ Necesita Reformas

Piscina

- ✓ Comunitaria

Vistas

- ✓ Mar
- ✓ Playa
- ✓ Panorámicas

Características

- ✓ Ascensor
- ✓ Armarios Empotrados
- ✓ Cerca de Transporte
- ✓ Paddle Tenis
- ✓ Pista de Tenis
- ✓ Baño En-Suite
- ✓ Bar
- ✓ 24 Horas Recepción
- ✓ Restaurant
- ✓ Cerca de una Iglesia

Muebles

- ✓ Sin Amueblar

Cocina

- ✓ Equipada

Jardín

- ✓ Comunitario

Seguridad

- ✓ Recinto Cerrado
- ✓ Seguridad 24 Horas

Aparcamiento

- ✓ Comunitario

Servicios Públicos

- ✓ Electricidad
- ✓ Agua Potable
- ✓ Gas

Categoría

- ✓ Frente a la playa
- ✓ Reventa







































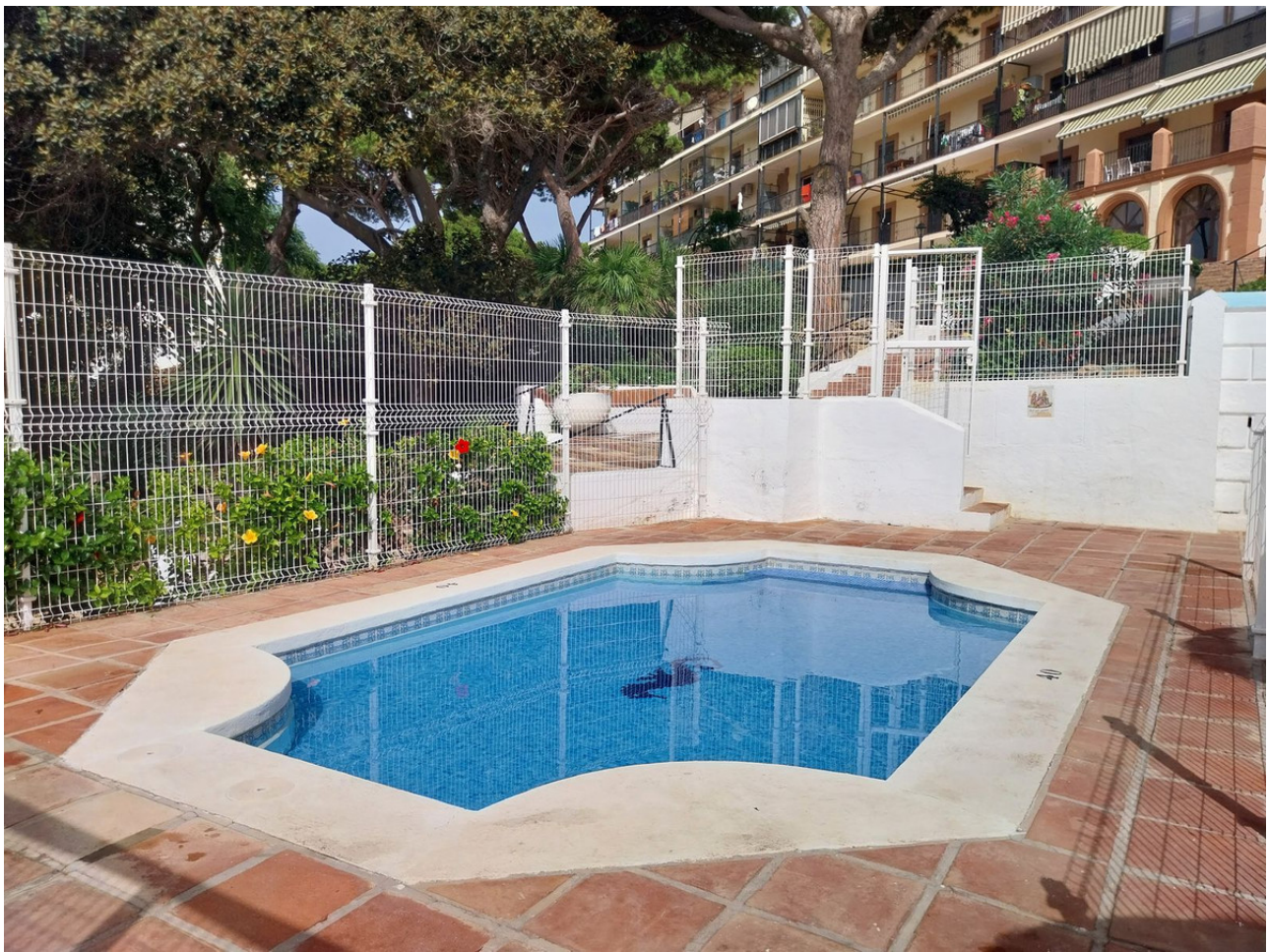


















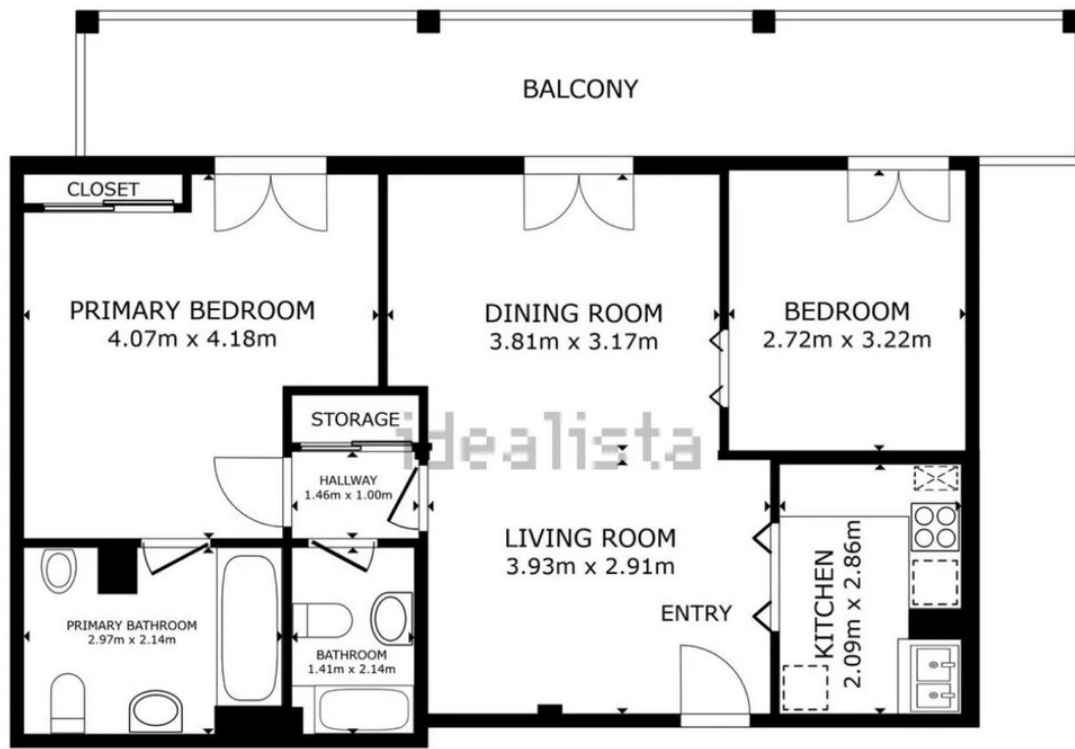












FLOOR PLAN

GROSS INTERNAL AREA
 FLOOR PLAN 67.8 m²
 EXCLUDED AREAS : BALCONY 17.8 m²
 TOTAL : 67.8 m²
 SIZES AND DIMENSIONS ARE APPROXIMATE, ACTUAL MAY VARY.

