

## Ventas - Casa - Benalmadena Costa

**1.790.000€**

**Benalmadena Costa**

**Casa**

**IBI: 2,643 EUR / año**

**Basura: 290 EUR / año**



**6**



**3.5**



**493 m2**



**1055 m2**

Descubra la Villa de sus Sueños en Venta en Benalmádena Costa Descubra una villa en venta en Benalmádena Costa verdaderamente excepcional con esta impresionante propiedad, que ofrece una rara combinación de ubicación inmejorable, espacio habitable generoso y vistas al mar. Encontrar una villa en una zona tan céntrica es una oportunidad única, ya que la mayoría se encuentran más alejadas de la playa y del corazón del pueblo. Ubicación Inmejorable y Comodidad Esta magnífica villa está estratégicamente ubicada en una generosa parcela de 1055m<sup>2</sup>, a solo unos minutos de la avenida principal en la zona central de Benalmádena Costa. Todo lo que necesita está al alcance de la mano: un corto paseo le lleva a una amplia variedad de tiendas, restaurantes y la hermosa playa. La ubicación es verdaderamente única, ya que las villas en esta zona tan solicitada son notoriamente difíciles de encontrar. Para mayor comodidad, la propiedad se encuentra a 15 minutos a pie del centro de Arroyo y de la estación de tren, lo que la convierte en una oportunidad especial en el mercado actual. Amplio Espacio y Alojamiento Flexible Construida en 2001, esta importante villa cuenta con un total de seis dormitorios de generosas dimensiones, uno de ellos un estudio anexo independiente, proporcionando un amplio espacio para una familia numerosa o para su uso como alquiler vacacional. Esta es su actividad actual, ya que cuenta con una licencia vigente. La entrada cuenta con un gran jardín delantero y zona de aparcamiento. Al entrar, le da la bienvenida un acogedor porche que conduce a un salón muy espacioso de 50m<sup>2</sup>. Desde aquí, una puerta corredera se abre a una zona de desayuno y a una cocina bien equipada y de buen tamaño. El salón también conecta con una gran terraza con barbacoa, perfecta para cenar al aire libre, que conduce al jardín y a la zona de la piscina. Desde estas terrazas, se pueden disfrutar de agradables vistas parciales al mar. Junto al salón, encontrará un dormitorio grande (que también podría servir como comedor u oficina) y un práctico aseo. Una Multitud de Habitaciones en Múltiples Niveles Nivel Superior: La escalera desde el nivel principal conduce a un pasillo que conecta con la suite principal y tres dormitorios de invitados adicionales, además de un baño de invitados. Todos los dormitorios tienen acceso a terrazas, y las dos habitaciones orientadas al sur, incluida la principal, comparten una gran terraza con maravillosas **\*\*vistas al mar\*\***. La suite principal es excepcionalmente espaciosa, con una zona de estar, un vestidor con amplio espacio de almacenamiento y un baño privado con bañera y ducha. Nivel Inferior: Al bajar al nivel inferior, encontrará otra gran sala utilizada como salón, un lavadero, un gran trastero y una sala de cine con zona de bar. Este nivel también incluye un estudio anexo con su propio acceso independiente desde el exterior, que originalmente era un garaje, ofreciendo una excelente flexibilidad. En resumen, esta es una villa en venta en Benalmádena Costa muy grande y versátil, ubicada en la zona más céntrica, con acceso a pie a todos los servicios y a la playa. Su tamaño generoso, sus múltiples habitaciones y su codiciada ubicación con vistas al mar la convierten en una opción ideal para una gran casa familiar o un lucrativo alquiler vacacional. Escritura : Construido m2 493,40m2, Superficie util: 389,15m2, Año Construcción 2001- Gastos Aproximadas de mantener: IBI : 2643,11 € por año - Basura 290 € por año - Comunidad 0 € al mes CEE: Consumo de Energia Escala E ( 144,31kWh/m2/año) Emisiones CO2 Escala E (31,15 kgCO2/m2/año) Los datos expuestos son meramente informativos y no tienen valor contractual. La oferta se sujeta a errores, cambios de precio, omisión, disponibilidad y/o retirada del mercado sin aviso previo. En el precio indicado no están incluidos los gastos inherentes a la compra de inmuebles según las leyes vigentes (ITP ó IVA, gastos notariales, gastos registrales, gestoría)

**Posición**

- ✓ Cerca de Tiendas
- ✓ Cerca del Mar
- ✓ Cerca de Ciudad
- ✓ Cerca de Colegios
- ✓ Urbanización

**Vistas**

- ✓ Mar
- ✓ Jardín
- ✓ Piscina

**Seguridad**

- ✓ Alarma

**Orientación**

- ✓ Sur

**Características**

- ✓ Terraza Cubierta
- ✓ Armarios Empotrados
- ✓ Cerca de Transporte
- ✓ Terraza Privada
- ✓ WiFi
- ✓ Sala de Juegos
- ✓ Aprtmt. Huéspedes
- ✓ Casa de Huéspedes
- ✓ Trastero
- ✓ Lavadero
- ✓ Baño En-Suite
- ✓ Suelo de Madera
- ✓ Bar
- ✓ Barbacoa
- ✓ Doble acristalamiento
- ✓ Alojamiento del personal
- ✓ Sótano

**Aparcamiento**

- ✓ Subterráneo
- ✓ Garaje
- ✓ Privado

**Piscina**

- ✓ Privada

**Cocina**

- ✓ Equipada

**Servicios Públicos**

- ✓ Electricidad
- ✓ Agua Potable

**Climatización**

- ✓ Aire Acondicionado

**Jardín**

- ✓ Privado

**Categoría**

- ✓ Lujo
- ✓ Reventa













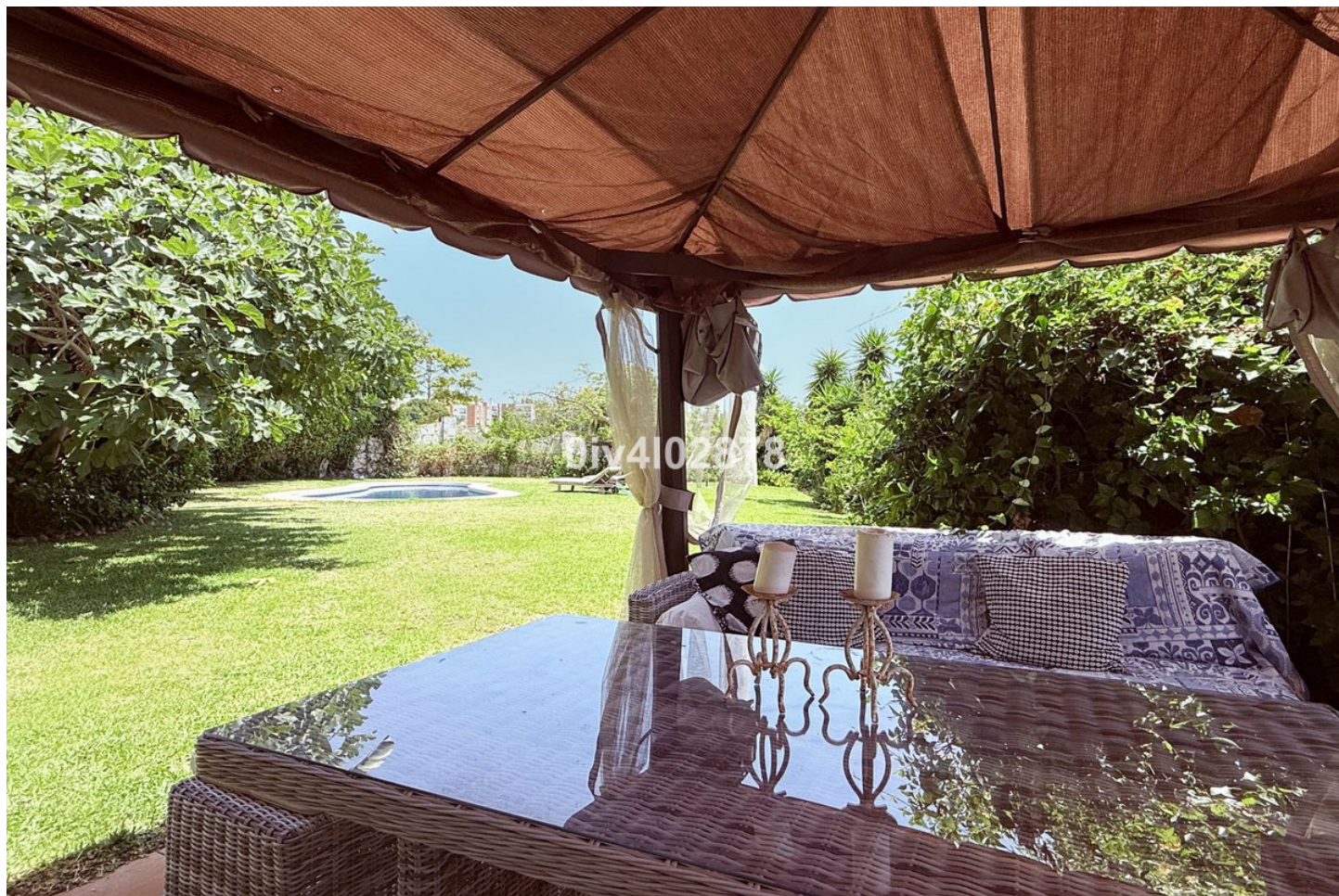
































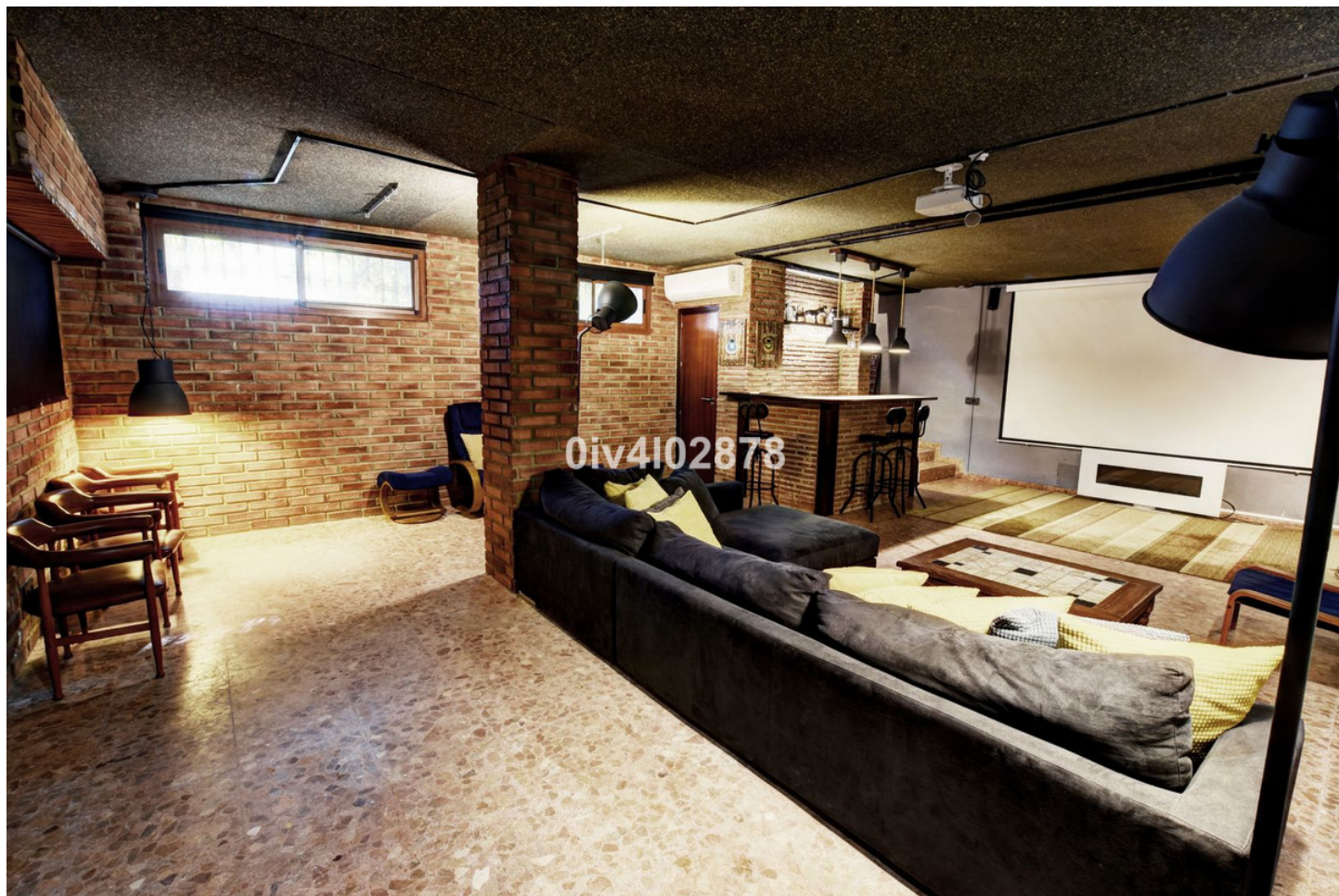








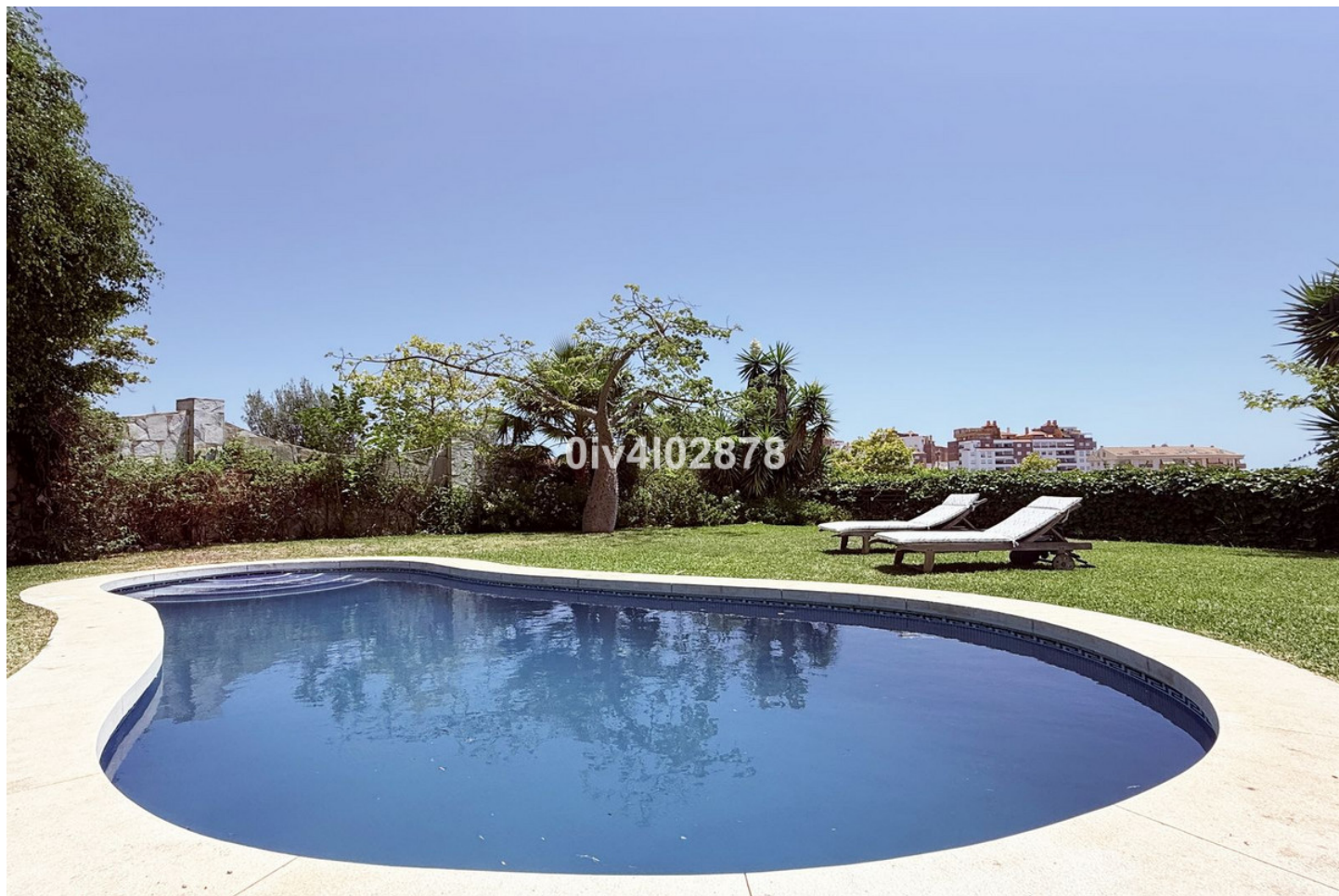


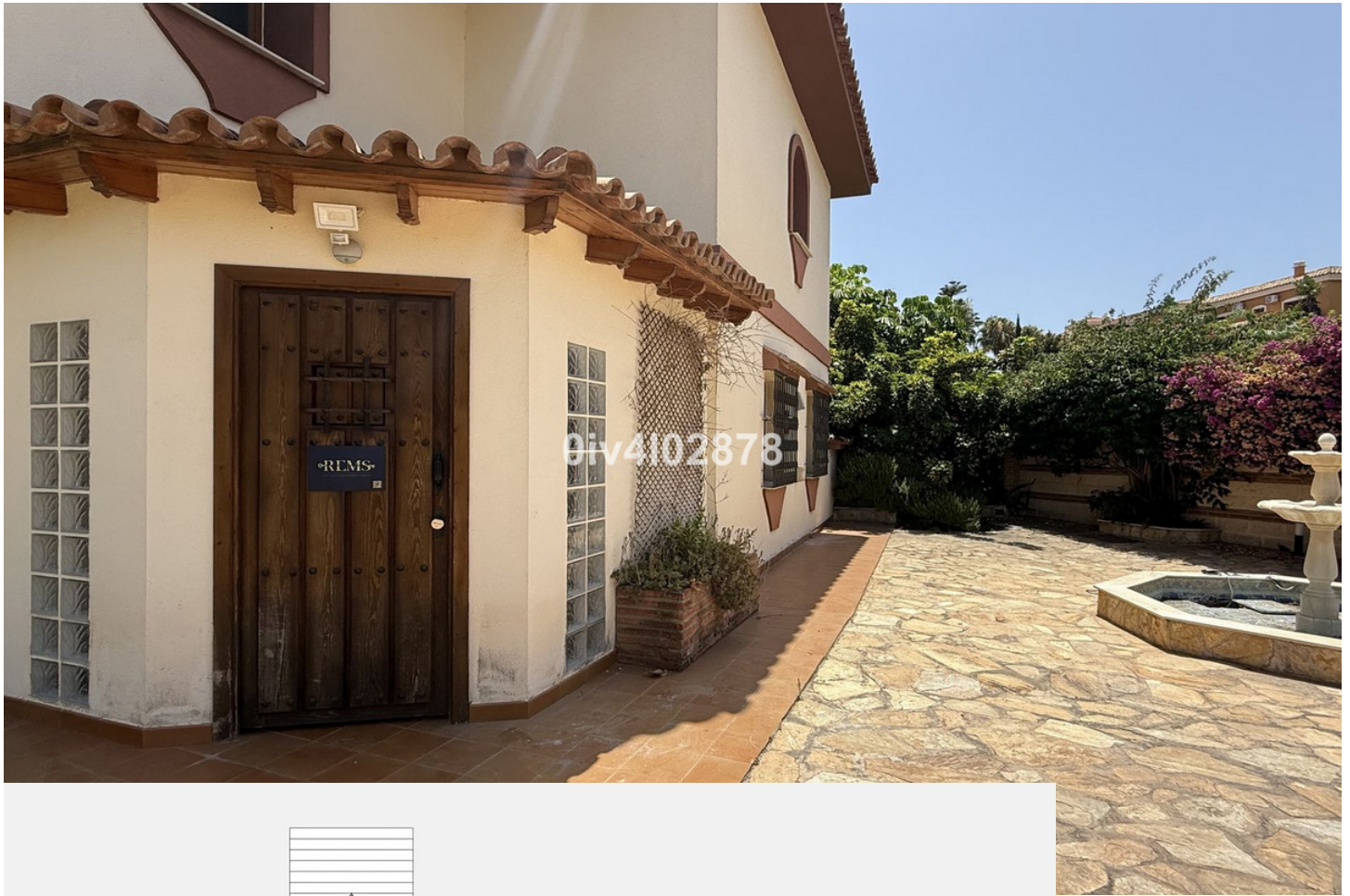




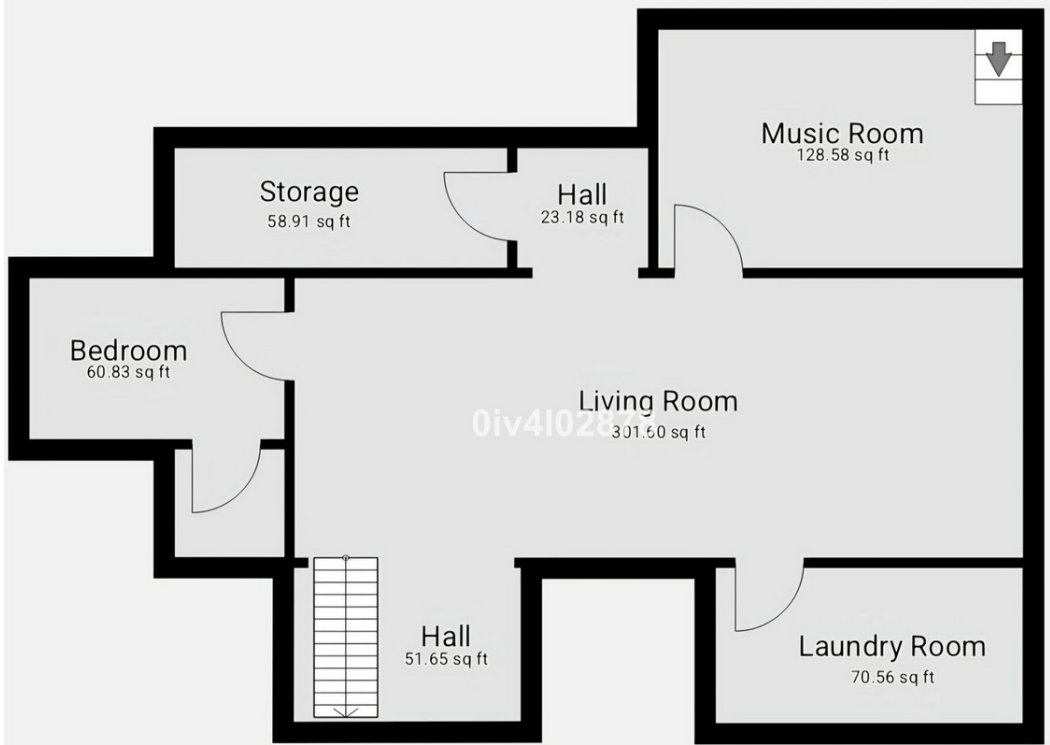




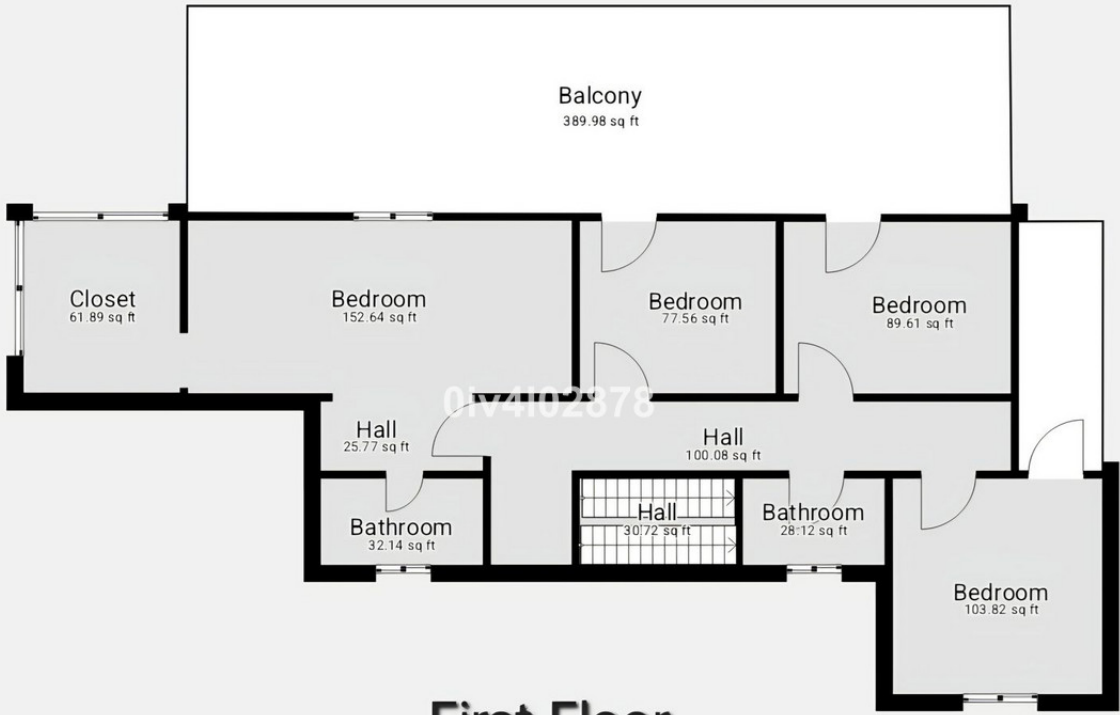




Main Floor



**Basement**



**First Floor**