

## Ventas - Casa - Benalmadena

**935.000€**

**Benalmadena**

**Casa**



**4**



**4**



**229 m2**



**657 m2**

En Capellanía, una zona tranquila y muy bien conectada de Benalmádena, esta vivienda ofrece 658 m² de parcela y 168 m² construidos. En la casa principal encuentras 3 dormitorios con sus 3 baños completos. La suite principal con su amplio vestidor es el punto que más enamora. La vivienda reúne también una gran cocina amplia y equipada y un salón-comedor con gran entrada de luz natural. La casa independiente de invitados (1 dormitorio + 1 baño) suma flexibilidad y da mucho juego. En el exterior te espera una piscina elevada de madera, ideal para el verano y con mantenimiento sencillo y parking privado con espacio para varios vehículos. Calidades: Ventanas PVC con doble acristalamiento, aire acondicionado en ambas viviendas, placas solares con acumulador en la vivienda principal y termo eléctrico de 100 L en la casa de invitados. Muy bien situada, a escasos minutos de la autovía y próxima al Paseo Marítimo. Contacta conmigo y organizamos una visita.

### Posición

- ✓ Cerca de Tiendas
- ✓ Cerca de Ciudad
- ✓ Cerca de Colegios

### Características

- ✓ Casa de Huéspedes
- ✓ Trastero
- ✓ Baño En-Suite

### Piscina

- ✓ Privada

### Muebles

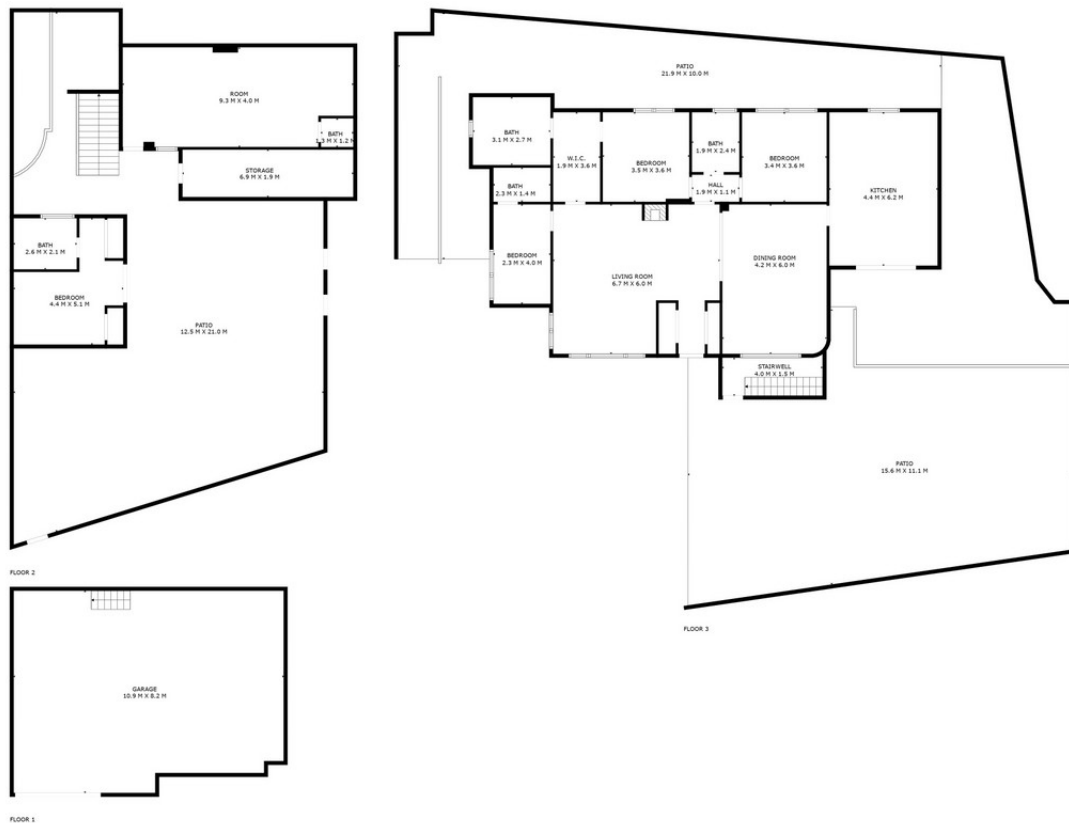
- ✓ Sin Amueblar

### Climatización

- ✓ Aire Acondicionado

### Vistas

- ✓ Mar
- ✓ Montaña



SIZES ARE APPROXIMATE, ACTUAL MAY VARY.







































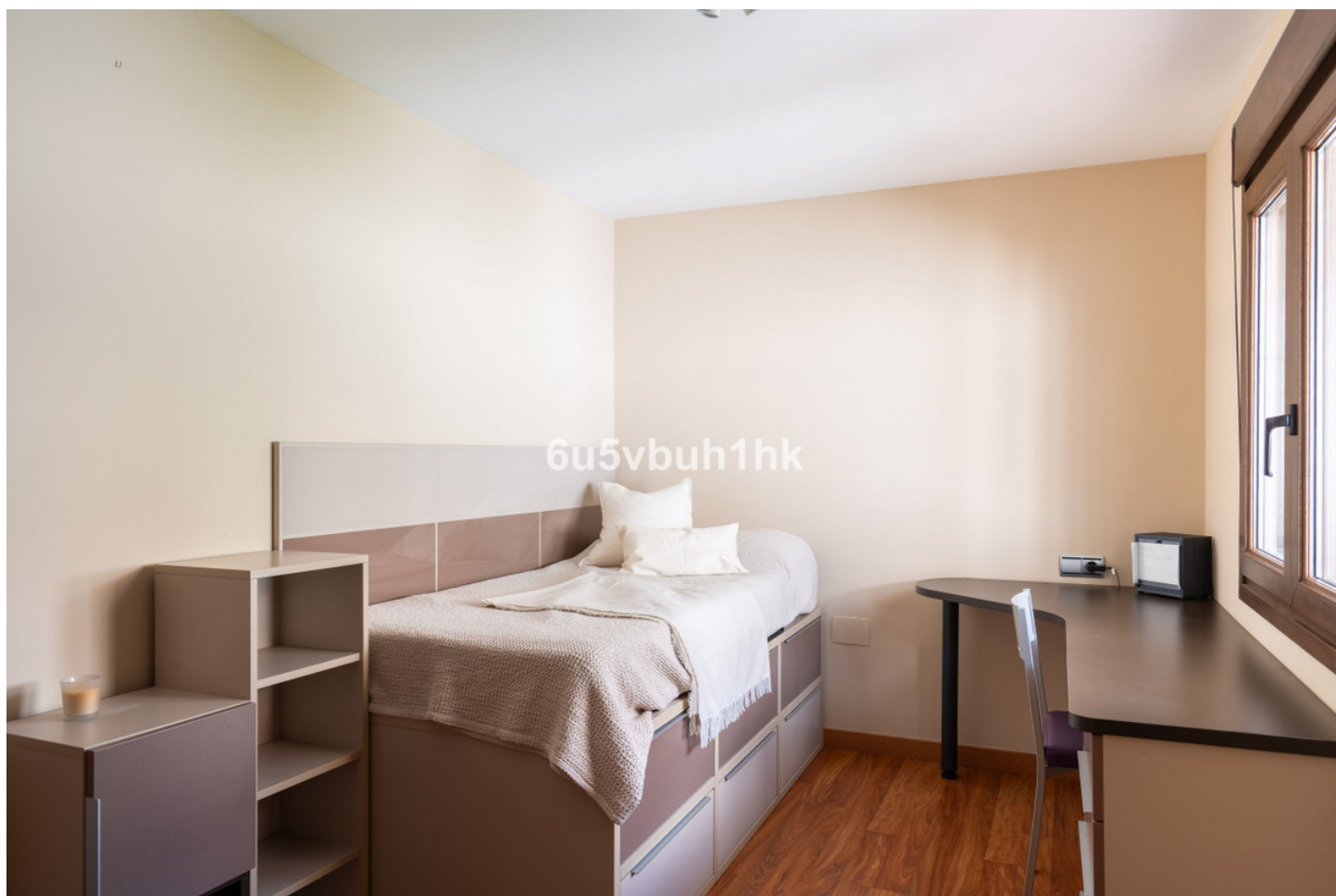




















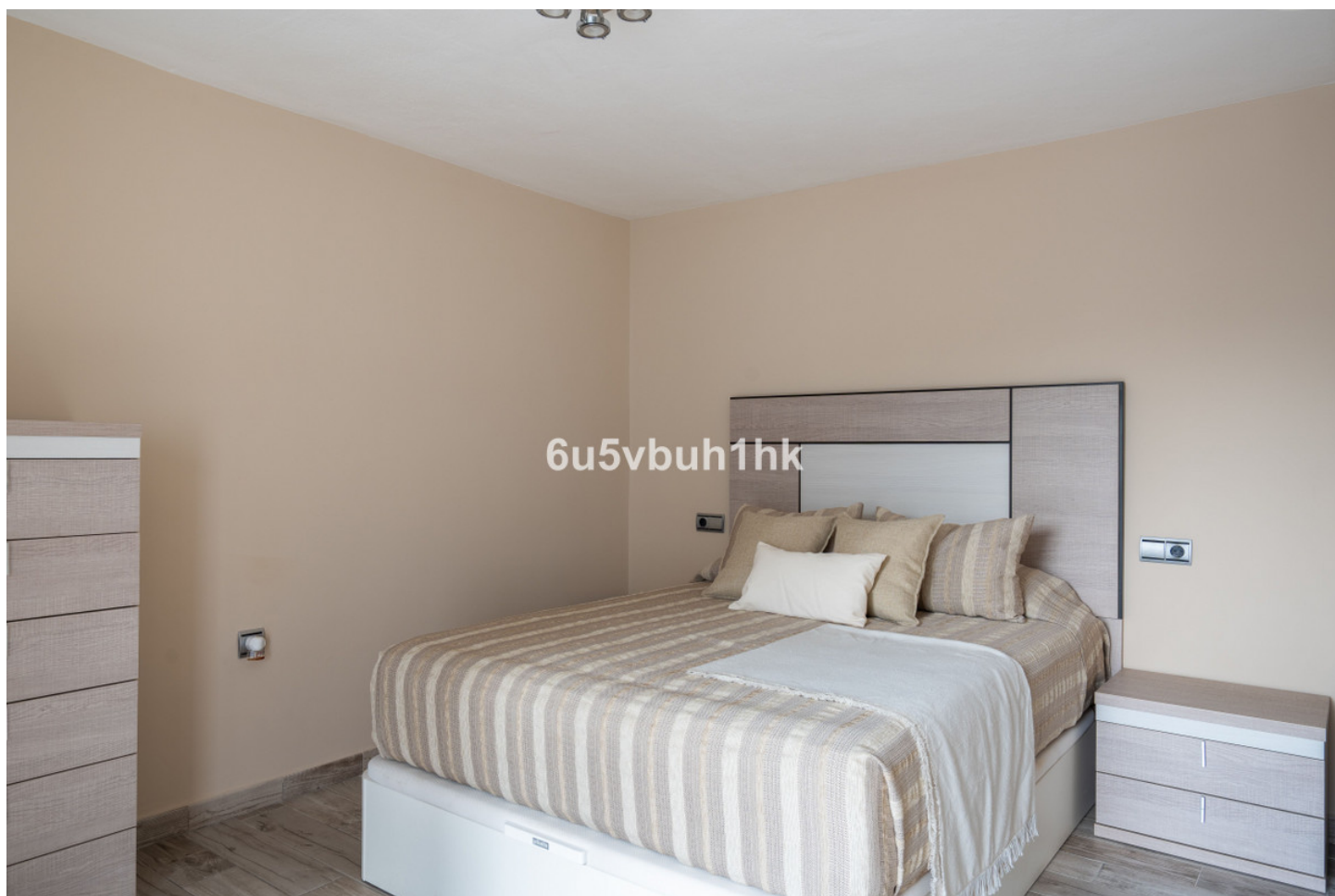








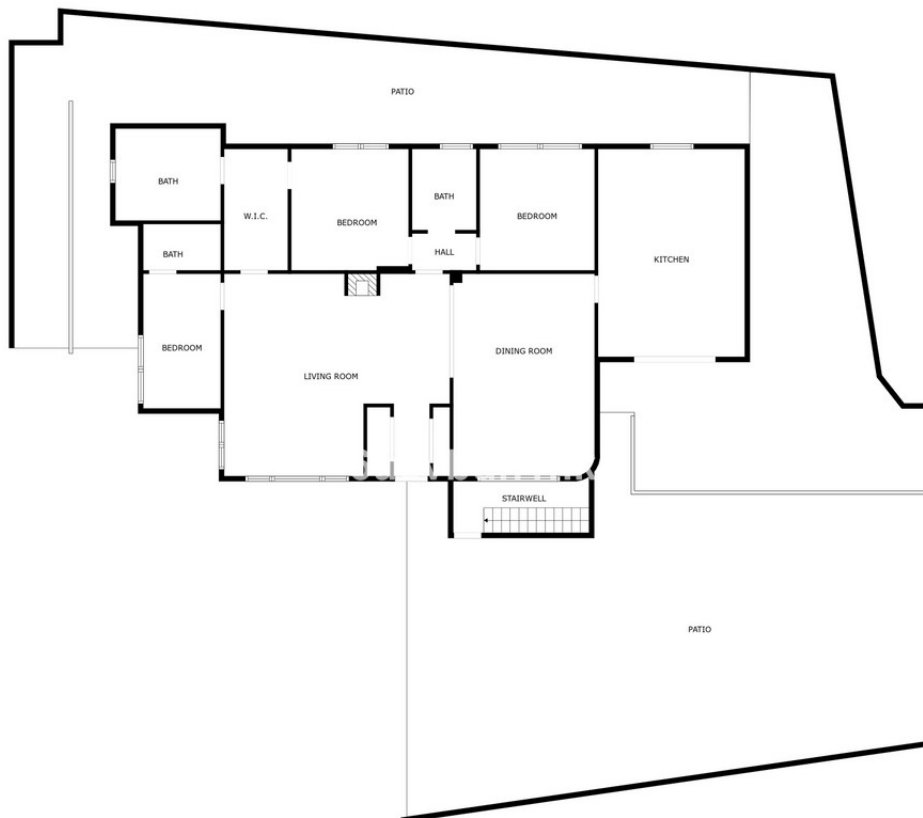








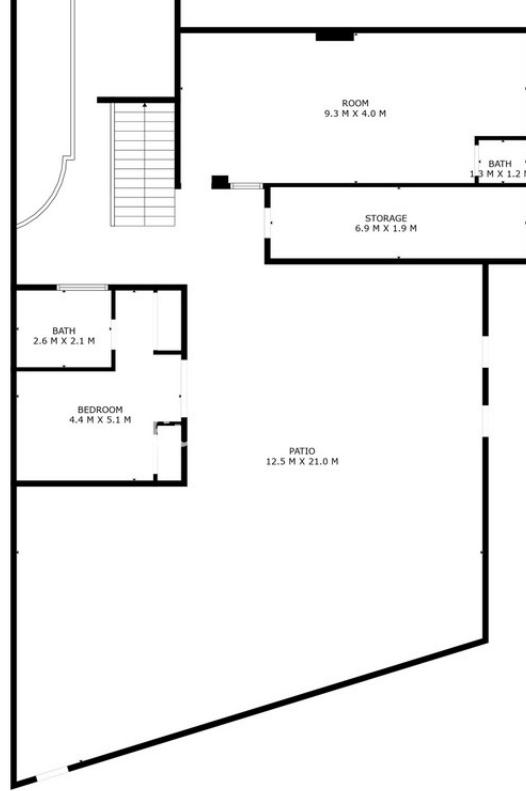
SIZES ARE APPROXIMATE, ACTUAL MAY VARY.



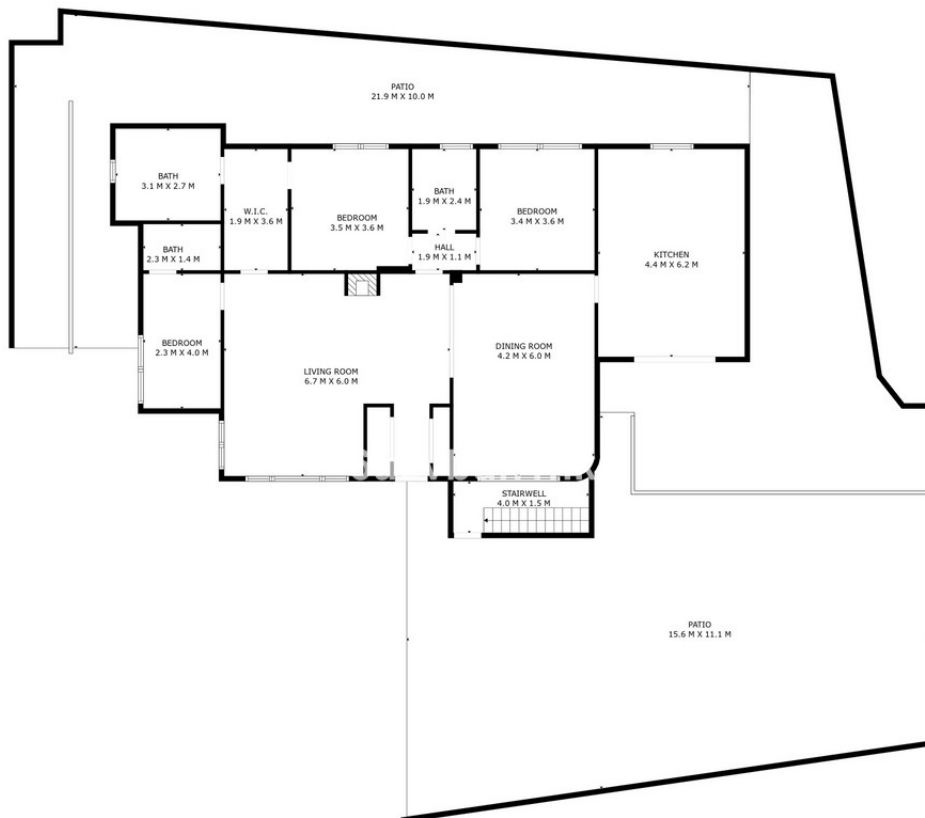
SIZES ARE APPROXIMATE, ACTUAL MAY VARY.







SIZES ARE APPROXIMATE, ACTUAL MAY VARY.



SIZES ARE APPROXIMATE, ACTUAL MAY VARY.

