

Ventas - Comercial - Benalmadena Costa

29.500€

Benalmadena Costa

Comercial

 **55 m2**

 **55 m2**

Plaza de garaje + trastero en primera línea de mar - Benalmádena Costa Amplia plaza de garaje con trastero en urbanización privada de Bahía de Torrequebrada, a pasos de la playa. Los propietarios disfrutan de la piscina comunitaria con vistas al mar, perfecta para relajarse. Superficie: 55 m² Acceso cómodo y fácil maniobra Comunidad: 48 €/mes Ubicación excelente: cerca de transporte público, tiendas y servicios, y a minutos de Castillo Colomares, Parque de la Paloma y el Teleférico de Benalmádena. Oportunidad ideal para proteger tu vehículo y aprovechar al máximo la vida junto al mar.

Posición

- ✓ Lado de la Playa
- ✓ Cerca de Tiendas

Vistas

- ✓ Urbanas

Características

- ✓ Cerca de Transporte

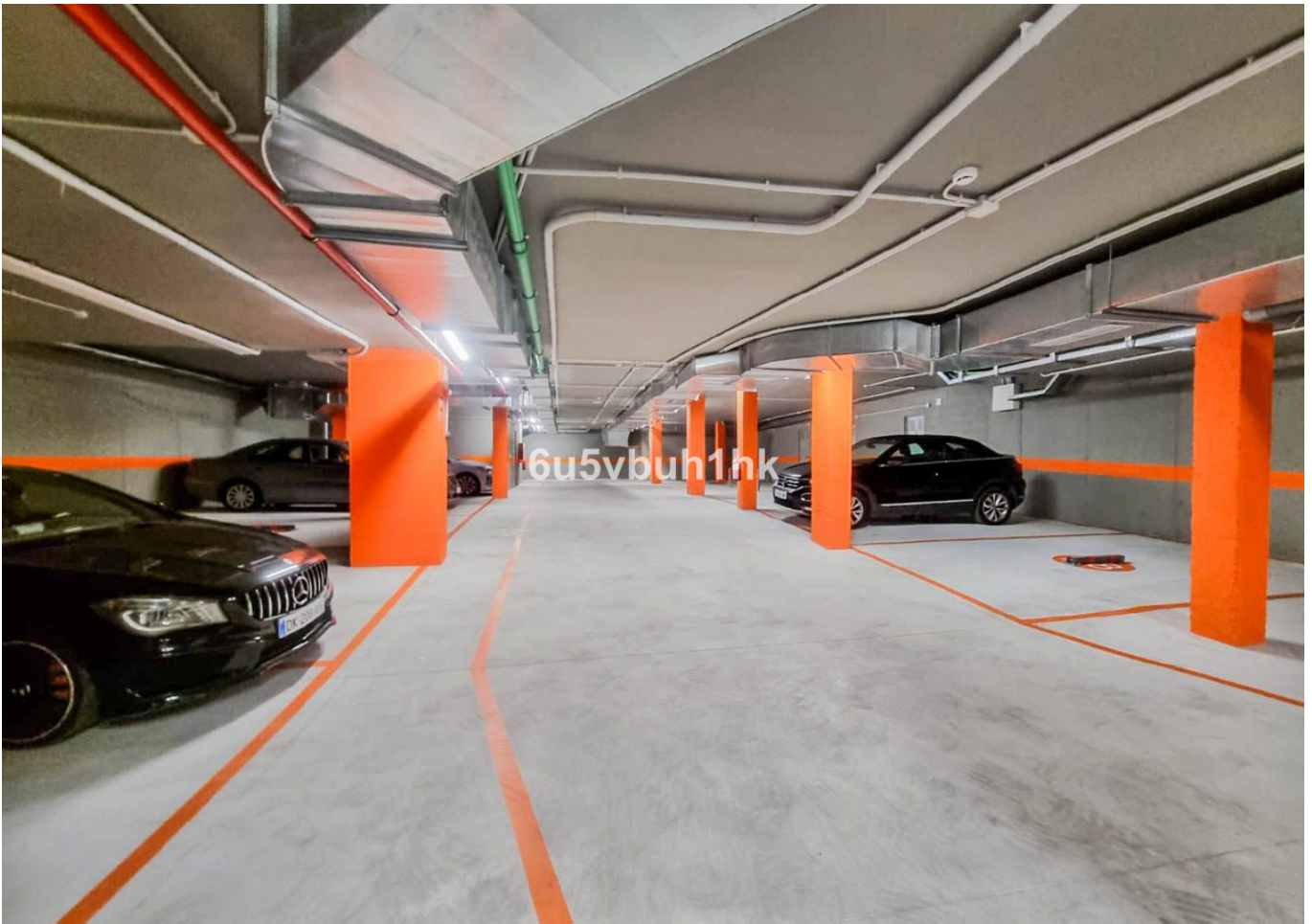
Seguridad

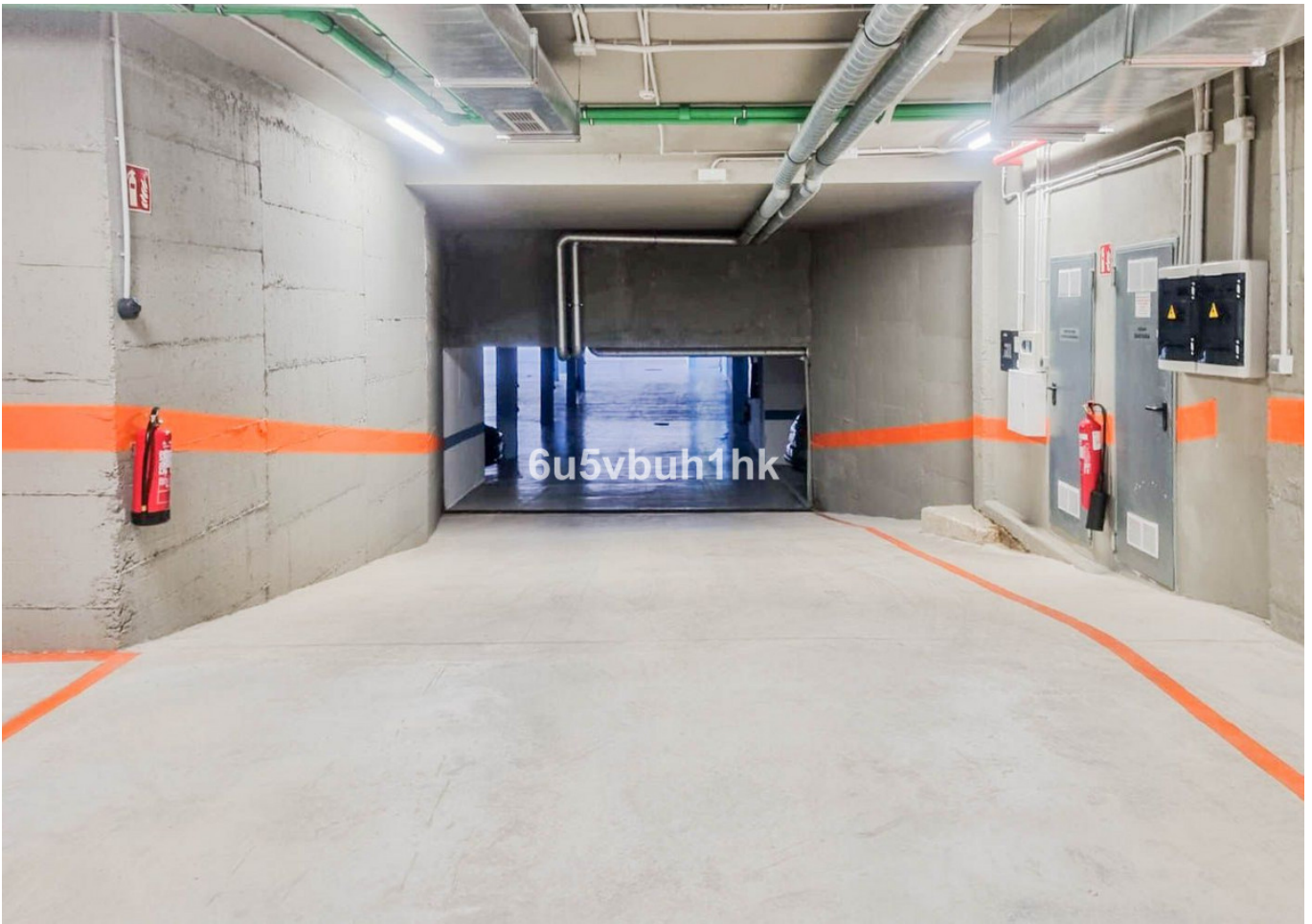
- ✓ Alarma













6u5vbuh1hk



6u5vbuh1hk

